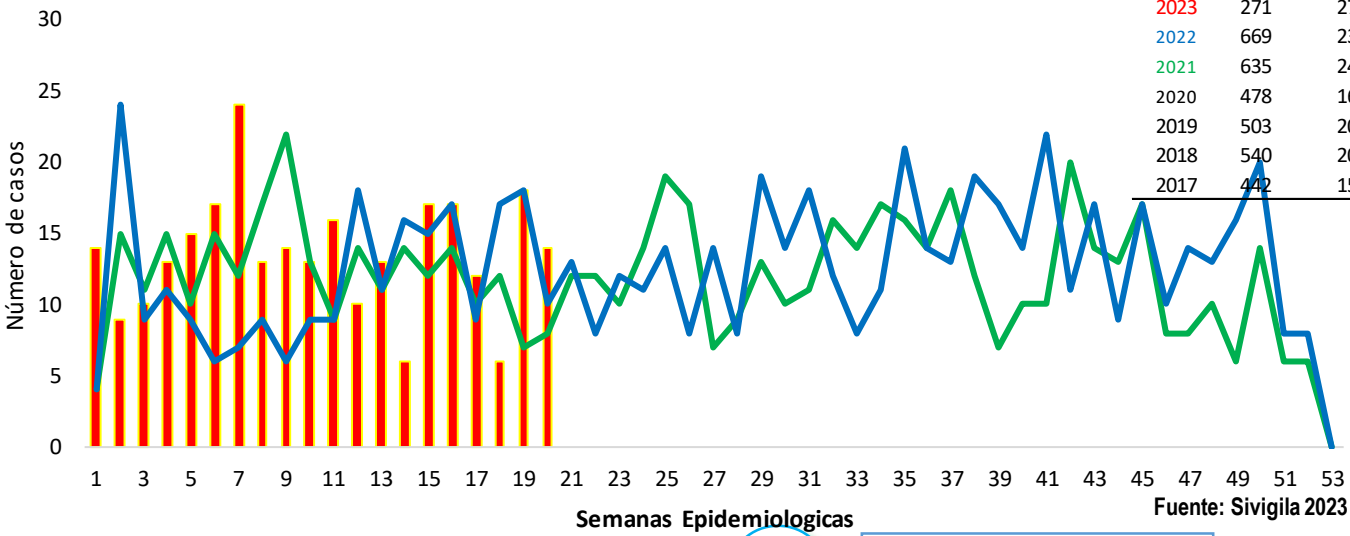




1.

Comportamiento del VIH/Sida, Norte de Santander, semanas epidemiológicas 1 -20, 2022

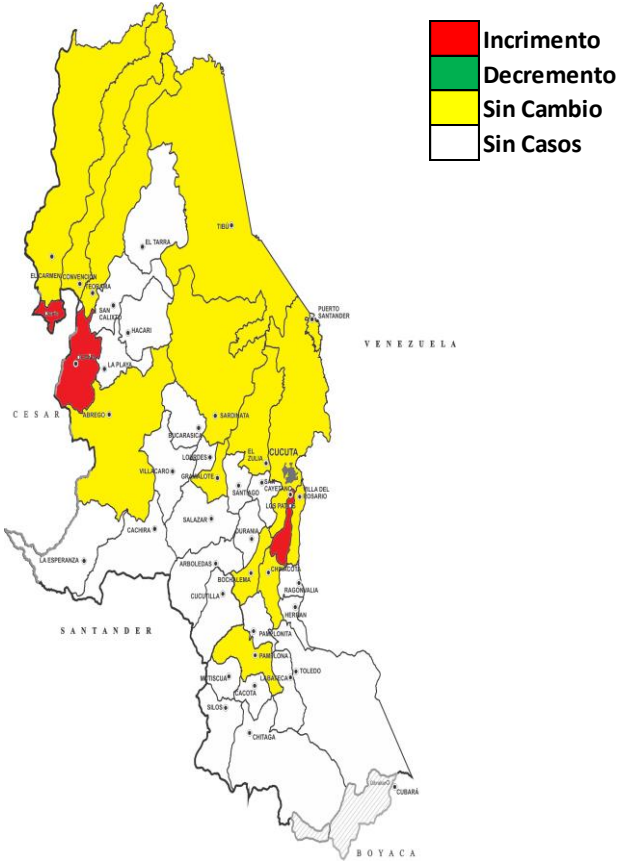


3.

Indicadores

2.

Comportamientos inusuales, Norte de Santander, período epidemiológico V de 2023



Tasa de notificación de casos confirmados de VIH/Sida

13,4 por 100.000 hab.

Porcentaje de fallecidos menores de 49 años con coinfección TB/sida con unidad de análisis

100%.

4.

Comportamiento social y demográfico



75,6%
(205 Casos)



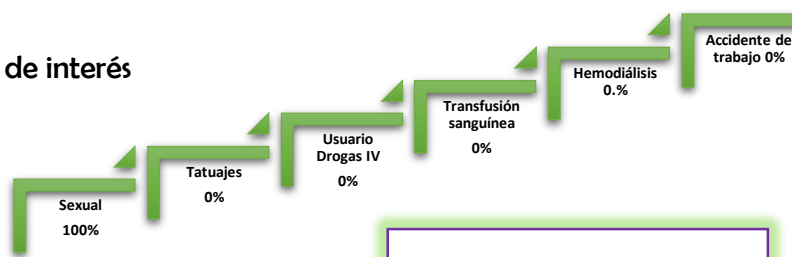
24,4%
(66 Casos)

Población privada de la libertad

1,1 % (3 casos)

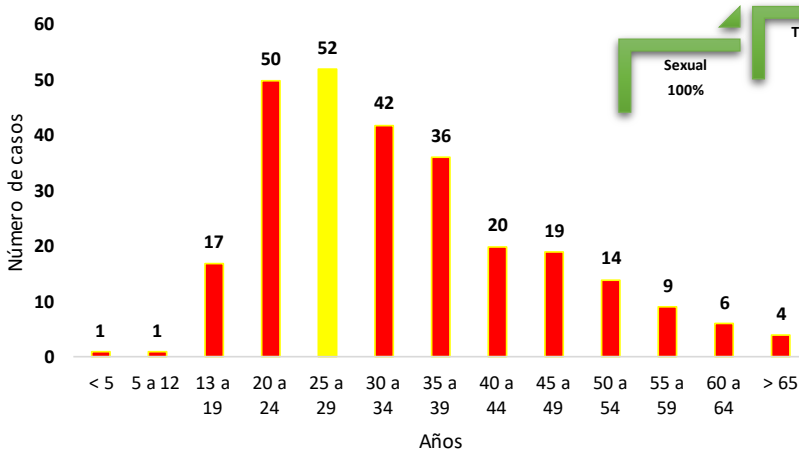
5.

Mecanismo probable de transmisión



6.

Comportamiento de otras variables de interés



EDAD DEL CASO MAS JOVEN DE VIH 4 Meses, MAYOR EDAD 74 AÑOS



7.

Incidencia VIH/SIDA, según municipio de procedencia.

Municipio de Procedencia	Casos COL.	Casos VEN.	SEM 1-20	%	Poblacion DANE	Incidencia X 100.000 Hab.	SEM 17-20
Cucuta	126	40	166	61,3	795.608	20,9	27
Villa Del Rosario	24	8	32	11,8	113.903	28,1	7
Ocaña	12	2	14	5,2	132.387	10,6	5
Los Patios	18	6	24	8,9	99.535	24,1	4
Tibu	4	10	14	5,2	60.119	23,3	3
Sardinata	2	4	6	2,2	27.437	21,9	1
Arboledas	1	0	1	0,4	10.293	9,7	1
Salazar	1	0	1	0,4	10.981	9,1	1
Toledo	1	0	1	0,4	16.710	6,0	1
Pamplona	3	0	3	1,1	55.182	5,4	0
El Zulia	2	0	2	0,7	22.448	8,9	0
Puerto Santander	2	0	2	0,7	9.483	21,1	0
Bochalema	1	0	1	0,4	9.056	11,0	0
Bucarasica	1	0	1	0,4	6.770	14,8	0
El Carmen	1	0	1	0,4	14.374	7,0	0
Hacari	1	0	1	0,4	10.853	9,2	0
La Playa	1	0	1	0,4	8.192	12,2	0
Total General	201	70	271	100,0	1.658.835	16,3	50

Fente: SIVIGILA 2023 Sem 20

8.

Población gestante según municipio de procedencia.

Municipio de Procedencia	Casos COL.	Casos VEN.	Total General	%	SEM 17-20
Cúcuta	2	2	4	44,4	0
Tibú	0	2	2	22,2	0
Puerto Santander	1	0	1	11,1	0
Salazar	1	0	1	11,1	1
Sardinata	1	0	1	11,1	0
Total General	5	4	9	100,0	1



9.

Aseguradoras

Aseguradora	Casos COL	Casos VEN	Total general Sem 1-20	%	SEM 17-20
Nueva Eps	97	15	112	41,3	20
Coosalud	33	3	36	13,3	12
No Afiliado	2	38	40	14,8	7
Comfaorient	18	4	22	8,1	6
Sanitas	17	0	17	6,3	2
Compensar	13	2	15	5,5	1
Magisterio	5	0	5	1,8	1
Asmet Salud	2	0	2	0,7	1
Ecoopsos	10	7	17	6,3	0
Fuerzas milita	2	0	2	0,7	0
INPEC	1	0	1	0,4	0
Mutual Ser	0	1	1	0,4	0
Salsu Total	1	0	1	0,4	0
Total general	201	70	271	100,0	50

Aseguramiento	Casos	%
Subsidiado	152	56,1
Contributivo	40	14,8
No Asegurado	40	14,8
Excepción	8	3,0



10.

Otros Indicadores de interés en Salud Pública.

Otro Departamento	Casos	%
Antioquia	3	20
Bogota	3	20
Cesar	2	13
Magdalena	2	13
Santander	2	13
Arauca	1	7
Bolivar	1	7
Risaralda	1	7
Total General	15	100

Otro Pais	Casos	%
Venezuela	170	91,4
Perú	8	4,3
Ecuador	3	1,6
Argentina	1	0,5
Chile	1	0,5
España	1	0,5
Estados Unido	1	0,5
Suecia	1	0,5
Total General	186	100,0

Dentro de otros indicadores de interés en salud pública, se encuentran casos notificados en la semana epidemiológica N° 20, por otro País se notifican un total del 186 Casos, notificados por otro Departamento un total de 15 casos.