



**INSTITUTO  
DEPARTAMENTAL  
DE SALUD**  
NORTE DE SANTANDER

**Semana  
50**

# Informe del evento: Dengue

Periodo epidemiológico de la semana 1 a la semana 50 del 2023 SEM 1-50 CORTE 16 DE DICIEMBRE



N° de casos Notificados **4395**



2,3% (99)

• Dengue grave

45,3% (1989)

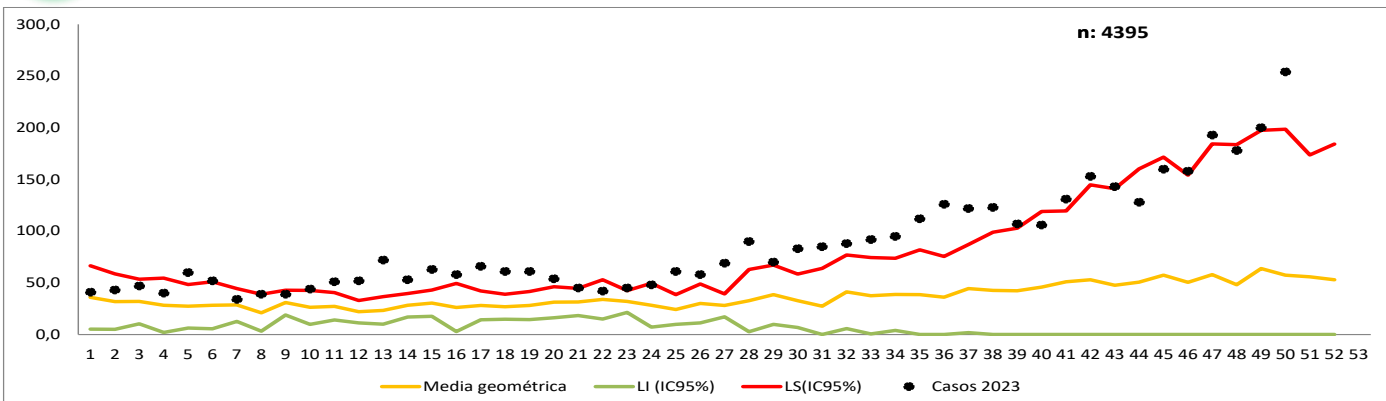
• Dengue con signos de alarma

52,5% (2307)

• Dengue sin signos de alarma

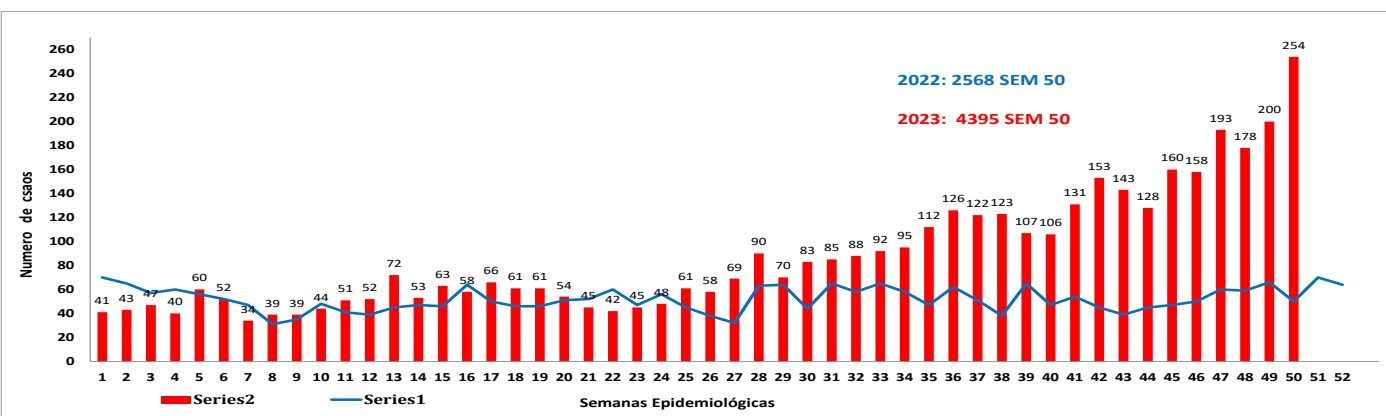
1.

## Canal endémico de dengue, Norte de Santander a semana epidemiológica 50 de 2023



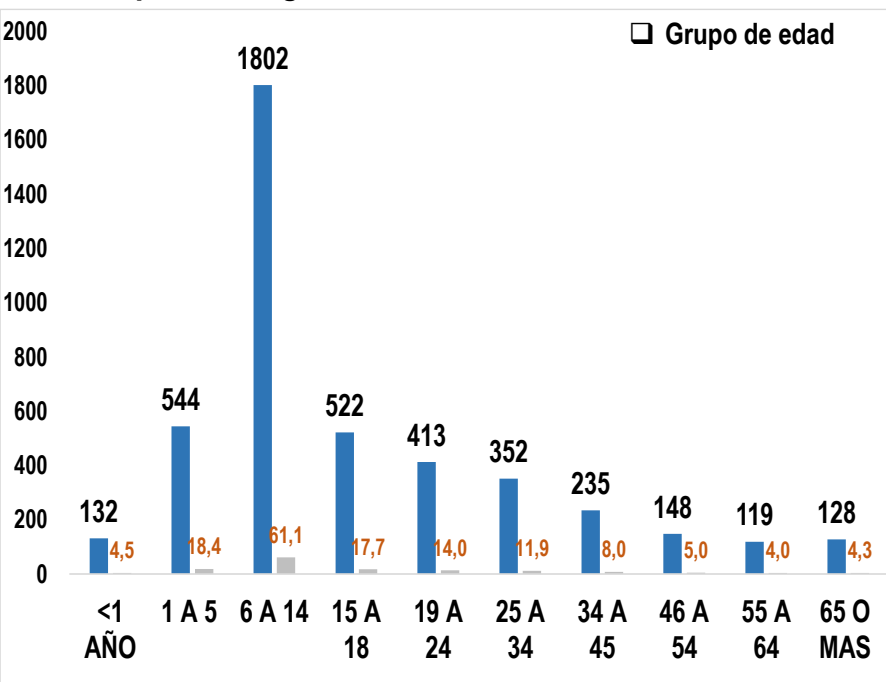
2.

## Notificación de casos de dengue, Norte de Santander, 2022-2023



3.

## Características sociales y demográficas dengue, Norte de Santander a semana epidemiológica 50 de 2023



**Masculino**  
52,4%  
2301 Casos

**Femenino**  
47,6 %  
2094 Casos

**Gestante**  
0,3 %  
14 Casos

□ Área

88,9%

Cabecera  
Municipal  
3907  
casos

6,6%

Centro  
Poblado  
289  
casos

4,5%

Rural  
Dispersa  
199  
casos



### 4. Porcentaje de casos según afiliación al SGSSS, Norte de Santander a semana epidemiológica 50 de 2023

Afiliación	Dengue	%	Dengue grave	%	Total
Subsidiado	2765	62,42	82	81,19	2847
Contributivo	1291	29,14	15	14,85	1306
No Afiliación	190	4,29	1	0,99	191
Excepción	161	3,63	2	1,98	163
Especial	17	0,38	1	0,99	18
Indeterminado	6	0,14			6
<b>Total</b>	<b>4430</b>	<b>100</b>	<b>101</b>	<b>100</b>	<b>4531</b>

### 5. Casos según EAPB de afiliación, Norte de Santander a semana epidemiológica 50 de 2023

EAPB	Casos de dengue sin signos de alarma	Casos de dengue con signos de alarma	Casos dengue grave	Total de casos
NUEVA EPS	789	635	41	1465
SANITAS EPS	597	312	11	920
COOSALUD	340	458	18	816
COMFAORIENTE	206	217	12	435
NO AFILIADO	100	92	1	193
COMPENSAR EPS	87	87	6	180
ASMET SALUD	50	36	2	88
POLICIA NACIONAL	29	41	2	72
FUERZAS MILITARES	9	43	1	53
FIDUPREVISORA SARES	27	8		35
ECOOPSOS	22	10	3	35
COOSALUD	8	17		25
SALUD TOTAL	10	4	1	15
CAJACOPI	4	4		8
FAMISANAR	2	6		8
SALUD TOTAL SA EPS	2	4		6
CAPITAL SALUD	2	3		5
OTRAS EAPB	23	12	1	36
<b>TOTAL</b>	<b>2307</b>	<b>1989</b>	<b>99</b>	<b>4395</b>

### 6. Incidencia de dengue y dengue grave por procedencia del caso. Tasa por 100.000 habitantes, Norte de Santander a semana epidemiológica 50 de 2023

Municipio	Casos de dengue sin signos de alarma	Casos de dengue con signos de alarma	Casos dengue grave	Total de casos	Proyección Población Dane 2023	Incidencia Dengue (casos x 100000 hab.)
CUCUTA	794	957	42	1793	763.436	234,9
OCAÑA	460	221	19	700	118.644	590,0
LOS PATIOS	210	186	11	407	96.697	420,9
VILLA DEL ROSARIO	239	111	7	357	110.106	324,2
ABREGO	158	154	5	317	18.146	1746,9
EL ZULIA	59	67	1	127	18.463	687,9
TIBU	62	33	4	99	22.429	441,4
BOCHALEMA	47	28		75	3.399	2206,5
SARDINATA	27	37		64	10.715	597,3
TEORAMA	18	33	4	55	3.034	1812,8
SALAZAR	40	13		53	4.272	1240,6
CHINACOTA	17	34	1	52	12.461	417,3
EL CARMEN	33	18		51	2.489	2049,0
SAN CAYETANO	30	10		40	2.628	1522,1
CONVENCION	15	17		32	8.147	392,8
EL TARRA	15	13	2	30	9.842	304,8
SANTIAGO	19	9	1	29	1.989	1458,0
LA ESPERANZA	11	11		22	2.002	1098,9
PUERTO SANTANDER	6	12		18	8.847	203,5
SAN CALIXTO	9	4	1	14	2.381	588,0
PAMPLONITA	3	5		8	1.281	624,5
LA PLAYA	4	3		7	1.010	693,1
HACARI	7			7	1.612	434,2
DURANIA	6		1	7	2.429	288,2
TOLEDO	6	1		7	5919	118,3
ARBOLEDAS	3	3		6	2490	241,0
GRAMALOTE	1	3		4	2.714	147,4
BUCARASICA	4			4	634	630,9
CACHIRA	2	2		4	2.035	196,6
CUCUTILLA		3		3	1699	176,6
PAMPLONA		1		1	0	
CHITAGA	1			1	0	
RAGONVALIA	1			1	3179	31,5
<b>Norte de santander</b>	<b>2307</b>	<b>1989</b>	<b>99</b>	<b>4395</b>	<b>1.252.871</b>	<b>350,8</b>

Nota: El caso de chitaga y pamplona fue notificado por otro departamento estamos a la espera del ajuste de la procedencia

**7. Indicadores Dengue, Norte de Santander a semana epidemiológica 50 de 2023**

**C  
C  
a  
o  
n  
f  
i  
r  
m  
a  
d  
o  
s**



**34,5%**  
Dengue Sin  
Signos de alarma  
(796/2307)

**71,7%**  
Dengue con  
Signos de alarma  
(1427/1989)

**91,9%**  
Dengue Grave  
(91/99)

**H  
o  
s  
p  
i  
t  
a  
l  
i  
z  
a  
c  
i  
ó  
n**



**7,7%**  
Dengue Sin  
Signos de alarma  
(177/2307)

**99,6%**  
Dengue con  
Signos de alarma  
(1981/1989)

**100%**  
Dengue Grave  
(99/99)



**Mortalidad Por Dengue**

18 Casos Notificados  
9 casos confirmados  
5 casos descartados  
4 casos en estudio

**0,20%**

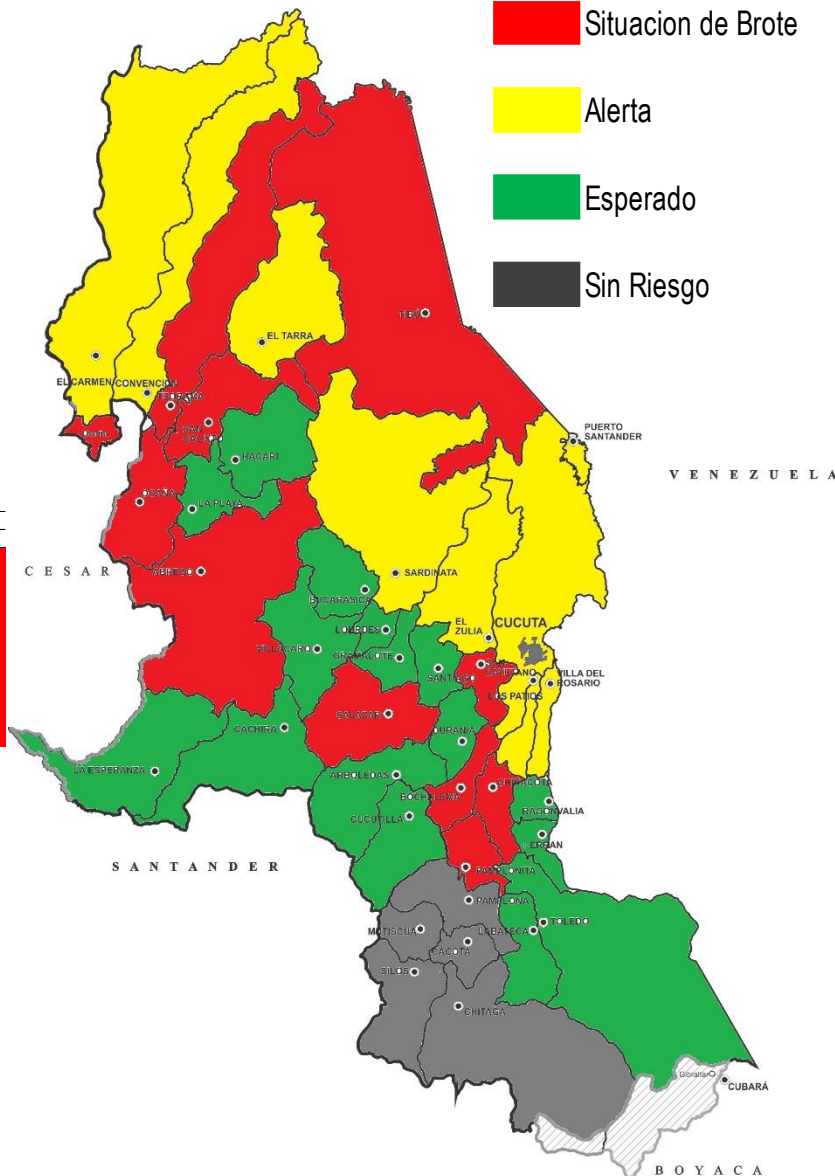
**Letalidad  
Por Dengue**  
(9/4395\*100)

**0,72%**

**Tasa  
Mortalidad  
X 100.000 hab**

**8. Comportamientos inusuales dengue, Norte de Santander a semana epidemiológica 50 de 2023**

- Situacion de Brote
- Alerta
- Esperado
- Sin Riesgo

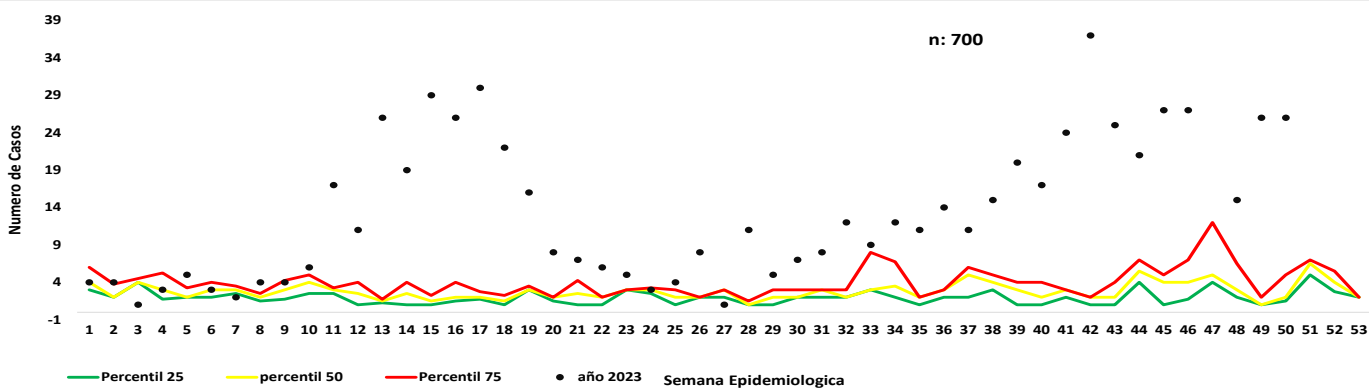


MUNICIPIO	SITUACION	TIPO DE MUNICIPIO	NIVEL DE BROTE
Ocaña	Brote	Muy Alta Transmisión	Brote tipo II
Bochalema	Brote	Mediana Transmisión	Brote tipo II
Abrego	Brote	Alta Transmisión	Brote tipo I
Chinacota	Brote	Mediana Transmisión	Brote tipo I
Pamplonita	Brote	Baja Transmisión	Brote tipo I
Salazar	Brote	Baja Transmisión	Brote tipo I
Sardinata	Brote	Mediana Transmisión	Brote tipo I
San Calixto	Brote	Baja Transmisión	Brote tipo I
San Cayetano	Brote	Baja Transmisión	Brote tipo I
Teorama	Brote	Mediana Transmisión	Brote tipo I
Tibú	Brote	Alta Transmisión	Brote tipo I
Convencion	Alerta	Alta Transmisión	
Cúcuta	Alerta	Muy Alta Transmisión	
El Carmen	Alerta	Mediana Transmisión	
El Tarra	Alerta	Mediana Transmisión	
El Zulia	Alerta	Alta Transmisión	
Los Patios	Alerta	Muy Alta Transmisión	
Puerto Santander	Alerta	Mediana Transmisión	
Sardinata	Alerta	Mediana Transmisión	
Villa Del Rosario	Alerta	Muy Alta Transmisión	
Arboledas	Esperado	Baja Transmisión	
Bucarasica	Esperado	Baja Transmisión	
Cachira	Esperado	Baja Transmisión	
Cacota	Esperado	Sin riesgo	
Chitaga	Esperado	Sin riesgo	
Cucutilla	Esperado	Baja Transmisión	
Durania	Esperado	Baja Transmisión	
Gramalote	Esperado	Baja Transmisión	
Hacarí	Esperado	Mediana Transmisión	
Herran	Esperado	Baja Transmisión	
La Esperanza	Esperado	Mediana Transmisión	
La Playa	Esperado	Baja Transmisión	
Labateca	Esperado	Baja Transmisión	
Lourdes	Esperado	Baja Transmisión	
Mutiscua	Esperado	Sin riesgo	
Pamplonia	Esperado	Sin riesgo	
Ragonvalia	Esperado	Baja Transmisión	
Santiago	Esperado	Baja Transmisión	
Silos	Esperado	Sin riesgo	
Villa Caro	Esperado	Baja Transmisión	

9.

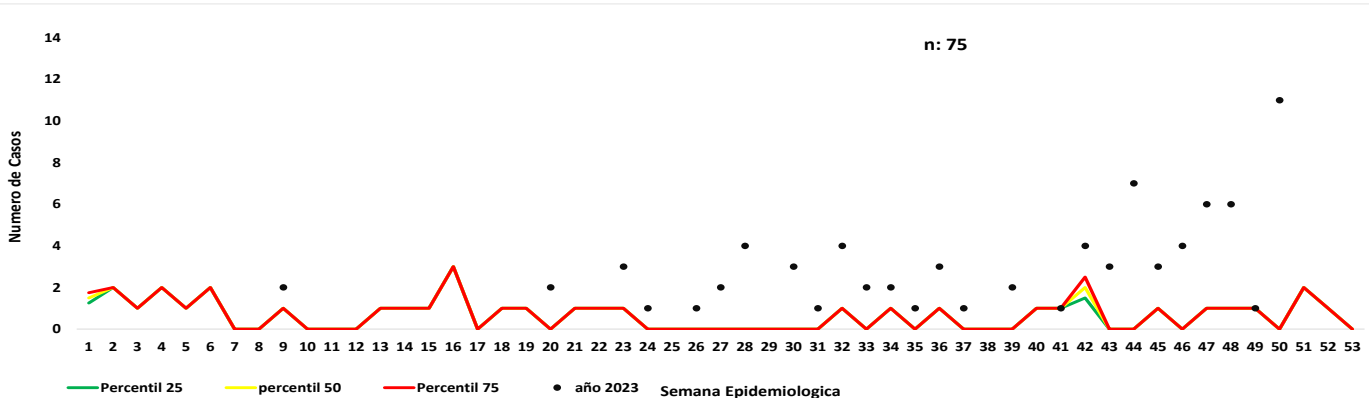
Mediante el análisis que el Instituto Departamental de Salud realiza a la información de los eventos de interés en salud pública notificados al Sivigila, con corte a la semana epidemiológica 50 de 2023, se ha identificado unos municipios se encuentran con un incremento significativo de casos de Dengue y situación de broten lo corrido del año como se observa en el canal endémico (años 2017 al 2022 EXCEPTUANDO EL 2019). Informamos este comportamiento, para que sean implementadas las acciones de salud pública necesarias para la prevención y control oportuno de los casos que se presentan en su territorio

## Canal endémico de dengue, Municipio de Ocaña semana epidemiológico 50 de 2023



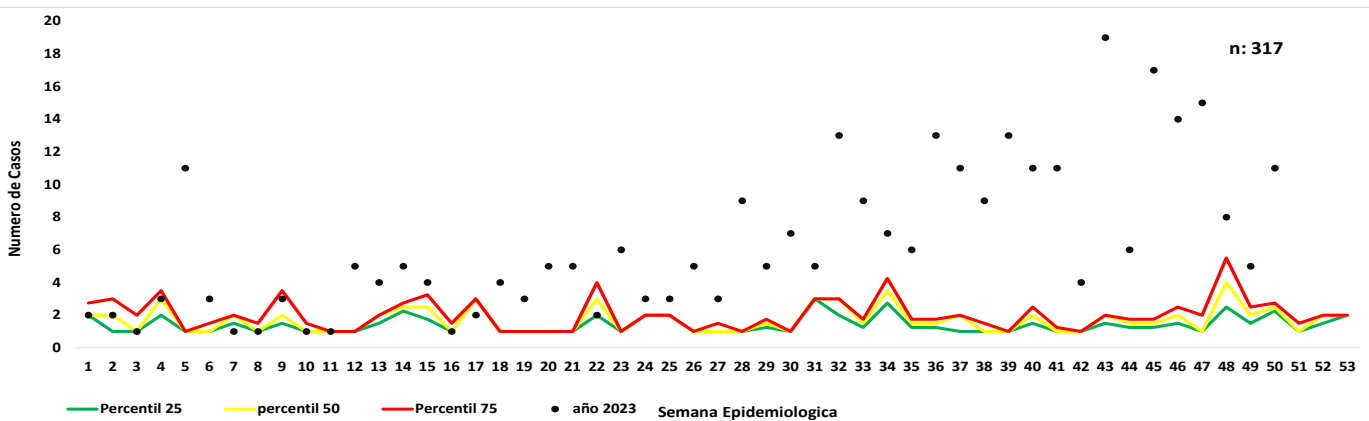
Nota: Brote tipo II

## Canal endémico de dengue, Municipio de Bochalema a semana epidemiológico 50 de 2023



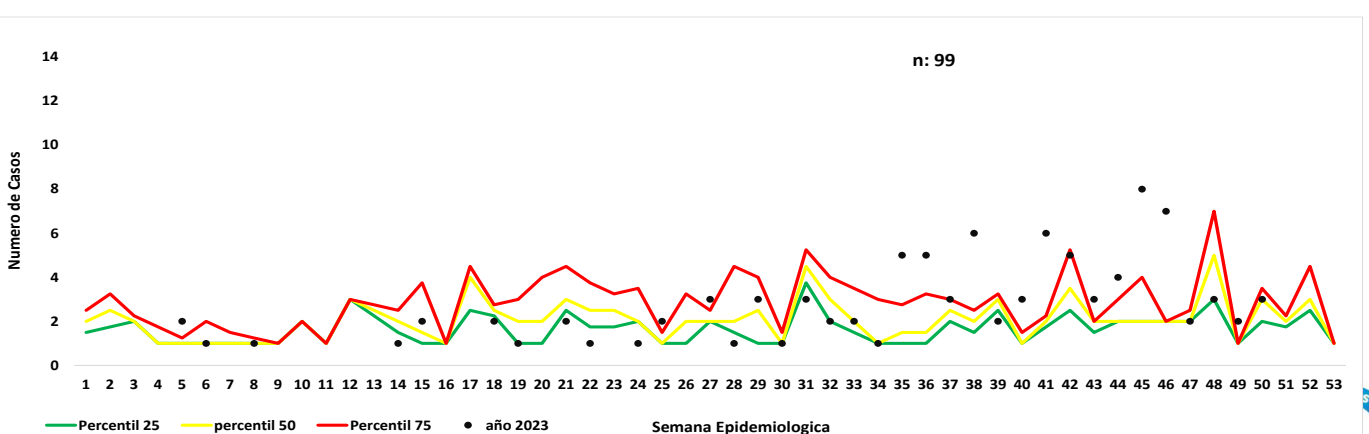
Nota: Situación de brote tipo II

## Canal endémico de dengue, Municipio de Abrego semana epidemiológico 50 de 2023



Nota: Situación de brote tipo I

## Canal endémico de dengue, Municipio de Tibú semana epidemiológico 50 de 2023



Nota: Situación de brote tipo I

**10. Casos dengue procedentes de otro departamento o del exterior**

Otro Departamento	casos	%
Exterior	49	36,8
Cesar	69	51,9
Santander	8	6,0
Valle	2	1,5
Tolima	2	1,5
Cundinamarca	1	0,8
Meta	2	1,5
<b>Total</b>	<b>133</b>	<b>100,0</b>

**11. Procedencia casos probable mortalidad por dengue**

Municipio	Probables	Confirmado	Descartado	Total
Cúcuta	4	6	4	14
Los Patios		1		1
Ocaña	1	1	1	3
Bochalema		1		1
<b>Total</b>	<b>5</b>	<b>9</b>	<b>5</b>	<b>19</b>

**Ficha técnica**

El informe presentado es de tipo descriptivo, la Fuente de información utilizada fue el Sistema de información del instituto departamental de salud, SiviGila individual, de los casos notificados de dengue, códigos 210 (dengue), 220 (dengue grave), 580 (mortalidad por dengue) de la semana epidemiológica 50 del 2023. Se realizó la depuración de los datos para generar un análisis de frecuencias de las variables de tiempo, persona y lugar contenidas en la ficha de notificación tanto datos básicos como complementarios; así como de tendencia de casos.

Notificación de casos: Se presentan las frecuencias relativas y absolutas del registro de casos probables y confirmados de dengue (sin signos y con signos de alarma), dengue grave que no se presentaron.

Se presenta el comparativo de la notificación año 2022 y 2023

El canal endémico se realizó por la metodología de medianas.

**Comportamientos inusuales:** Este análisis se realizó mediante la detección de aberraciones comparando el comportamiento observado en relación con el comportamiento histórico (años 2017-2022 exceptuando el año 2019).

Análisis:

Incremento: notificación de casos significativamente superior frente a lo esperado ( $p < 0,05$ ).

Decremento: notificación de casos significativamente inferior frente a lo esperado ( $p < 0,05$ )

Estable: No se presentaron incrementos o decrementos estadísticamente significativos o simplemente no se notificaron casos.

**Indicadores de Vigilancia:**

Este análisis se realizó conforme a lo contemplado en el Protocolo de Vigilancia en Salud Pública del evento, así:

• **Incidencia:** (total casos nuevos notificados confirmados más probables) / población a riesgo \* 100.000

• **Letalidad:** (numero de muertes atribuibles al evento / total de casos notificados de dengue grave) \* 100

Por municipio y UPGD notificadora

• **Porcentaje de confirmación:** (numero de casos confirmados / numero total de casos notificados) \* 100

• **Porcentaje de hospitalización:** (numero de casos registrados como hospitalizados / total casos notificados) \* 100

La población a riesgo de dengue utilizada para la construcción de los indicadores es tomada de las proyecciones de población 2021-2023 DANE.

La información es notificada semanalmente por las UPGD