



**N° de casos
Notificados** **3199**

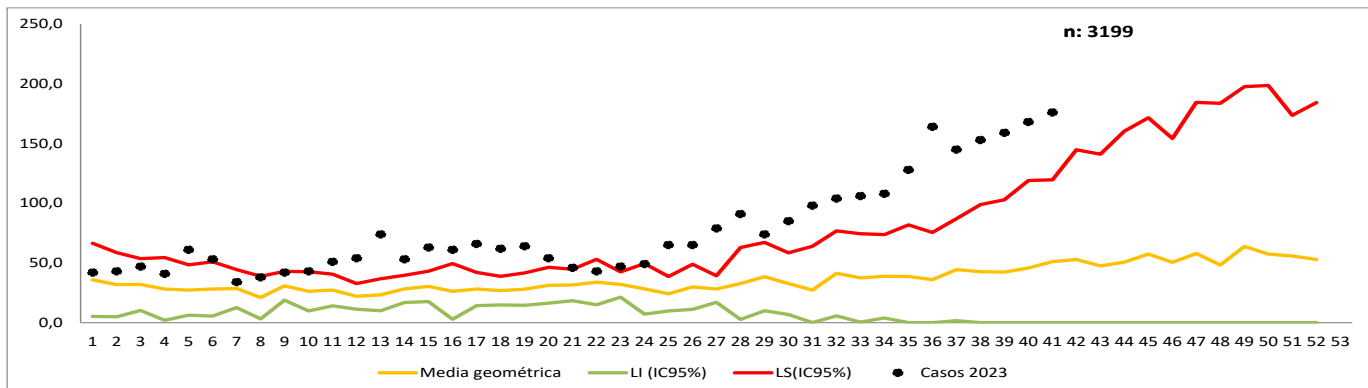


2,2% (69) • Dengue grave

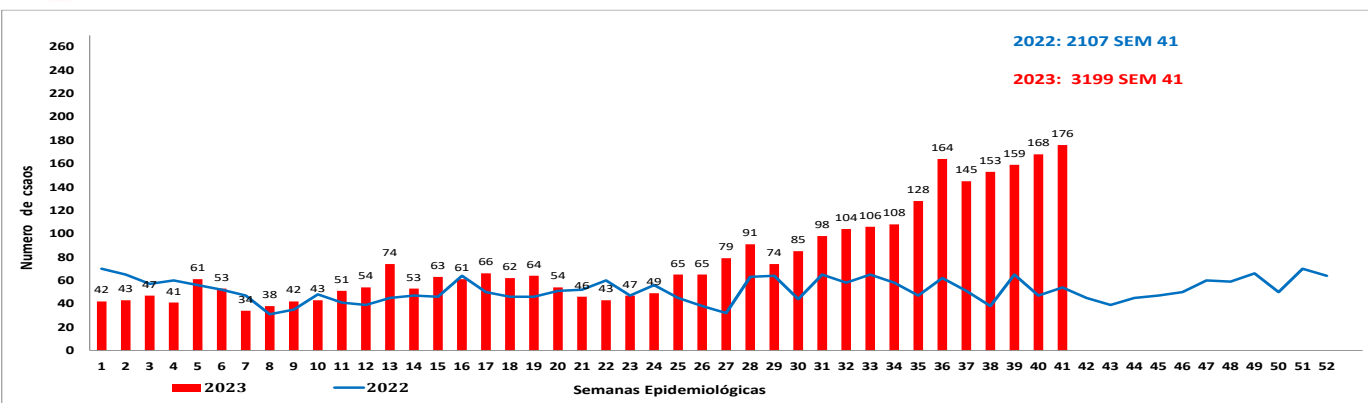
44,5% (1424) • Dengue con signos de alarma

53,3% (1706) • Dengue sin signos de alarma

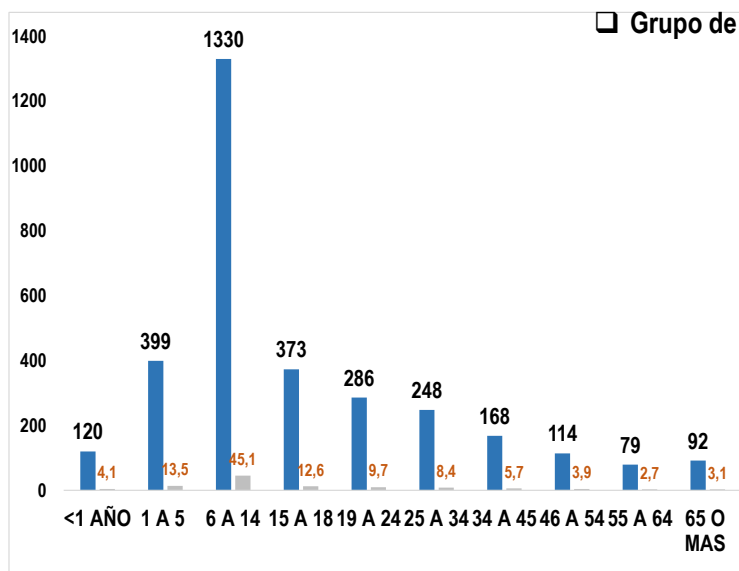
1. Canal endémico de dengue, Norte de Santander a semana epidemiológica 41 de 2023



2. Notificación de casos de dengue, Norte de Santander , 2022-2023



3. Características sociales y demográficas dengue, Norte de Santander a semana epidemiológica 41 de 2023



Masculino
53,5%
1717 Casos

Femenino
46,5 %
1492 Casos

Gestante
0,3 %
8 Casos

Área procedencia

89,1%
Cabecera
Municipal
2860
casos

5,6%
Centro
Poblado
181
casos

5,2%
Rural
Dispersa
168
casos



4.

Porcentaje de casos según afiliación al SGSSS, Norte de Santander a semana epidemiológica 41 de 2023

Afiliación	Dengue	%	Dengue grave	%	Total
Subsidiado	1979	63,23	54	78,26	2033
Contributivo	894	28,56	11	15,94	905
No Afiliación	142	4,54	1	1,45	143
Excepción	99	3,16	2	2,90	101
Especial	12	0,38	1	1,45	13
Indeterminado	4	0,13		0,00	4
Total	3130	100	69	100	3199

5.

Casos según EAPB de afiliación, Norte de Santander a semana epidemiológica 41 de 2023

EAPB	Casos de dengue sin signos de alarma	Casos de dengue con signos de alarma	Casos dengue grave	Total de casos
Nueva Eps		585	455	1068
Coosalud		261	317	590
Sanitas		390	202	600
Comfaorient		173	160	339
No Afiliado		75	71	147
Asmet Salud		47	33	82
Compensar Eps		57	62	124
Policía Nacional		15	26	43
Ecoopsos		22	11	36
Fuerzas Militares		6	28	35
Fiduprevisora Sa Res		21	5	26
Otras eapb		54	54	109
Total		1706	1424	3199

6.

Incidencia de dengue y dengue grave por procedencia del caso. Tasa por 100.000 habitantes, Norte de Santander a semana epidemiológica 41 de 2023

Municipio	Casos de dengue sin signos de alarma	Casos de dengue con signos de alarma	Casos dengue grave	Total de casos	Población Dane 2023	Proyeccion Incidencia Dengue (casos x 100000 hab.)
Cucuta	639	700	29	1368	763.436	179,2
Ocaña	324	147	7	478	118.644	402,9
Los Patios	138	117	11	266	96.697	275,1
Abrego	135	126	2	263	18.146	1449,4
Villa Del Rosa	163	68	5	236	110.106	214,3
El Zulia	56	60	1	117	18.463	633,7
Tibu	37	27	4	68	22.429	303,2
Sardinata	20	29		49	10.715	457,3
El Carmen	28	16		44	2.489	1767,8
Teorama	13	22	4	39	1.989	1960,8
Bochalema	19	18		37	3.399	1088,6
Santiago	26	8	1	35	12.461	280,9
Chinacota	13	17	1	31	9.842	315,0
El Tarra	11	8	2	21	2.002	1049,0
Salazar	13	8		21	4.272	491,6
Convencion	8	12		20	3.034	659,2
La Esperanza	10	10		20	8.147	245,5
Puerto Santan	6	7		13	5.919	219,6
San Cayetano	5	6		11	2.628	418,6
Arboledas	7	2		9	8.847	101,7
Toledo	8	1		9	2.490	361,4
San Calixto	4	3	1	8	2.381	336,0
Durania	6		1	7	2.429	288,2
Hacari	3	2		5	1.612	310,2
La Playa	3	1		4	2714	147,4
Bucarasica	1	3		4	1010	396,0
Gramalote	3	1		4	2.035	196,6
Lourdes	3			3	0	
Cachira	2	1		3	634	473,2
Pamplona	1	1		2	2060	97,1
Chitaga	1	1		2	0	
Cucutilla		2		2	1.699	117,7
Norte De Sant:	1706	1424	69	3199	1.252.871	255,3

El caso de chitaga fue notificado por otro departamento estamos a la espera del ajuste de la procedencia, los otros casos de procedencia pamplona está en ejecución de IEC

7. Indicadores Dengue, Norte de Santander a semana epidemiológica 41 de 2023

**C
C
a
s
o
s
c
o
n
f
i
r
m
a
d
o
s**



32,1%
Dengue Sin
Signos de alarma
(548/1706)

72,3%
Dengue con
Signos de alarma
(1030/1424)

95,6%
Dengue Grave
(66/69)

**H
o
s
p
i
t
a
l
i
z
a
c
i
ó
n**



6,8%
Dengue Sin
Signos de alarma
(117/1706)

99,6%
Dengue con
Signos de alarma
(1419/1424)

100%
Dengue Grave
(69/69)

Mortalidad Por Dengue



12 Casos Notificados
7 casos confirmados
2 casos descartados
3 casos en estudio

0,22%

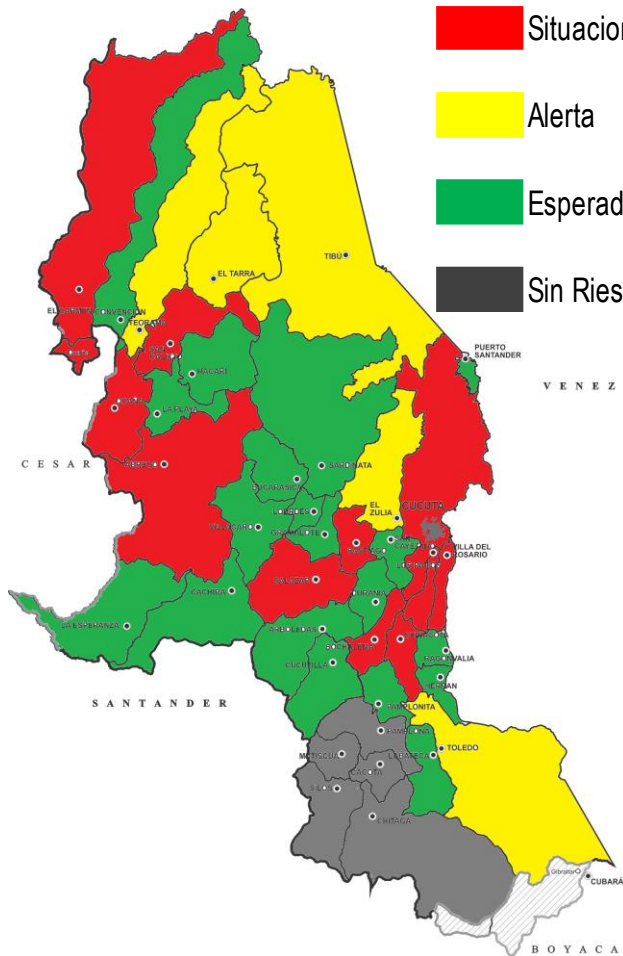
**Letalidad
Por Dengue**
(7/3199*100)

0,56%

**Tasa
Mortalidad
X 100.000 hab**

8. Comportamientos inusuales dengue, Norte de Santander a semana epidemiológica 41 de 2023

- Situacion de Brote
- Alerta
- Esperado
- Sin Riesgo



VENEZUELA

SANTANDER

BOYACA

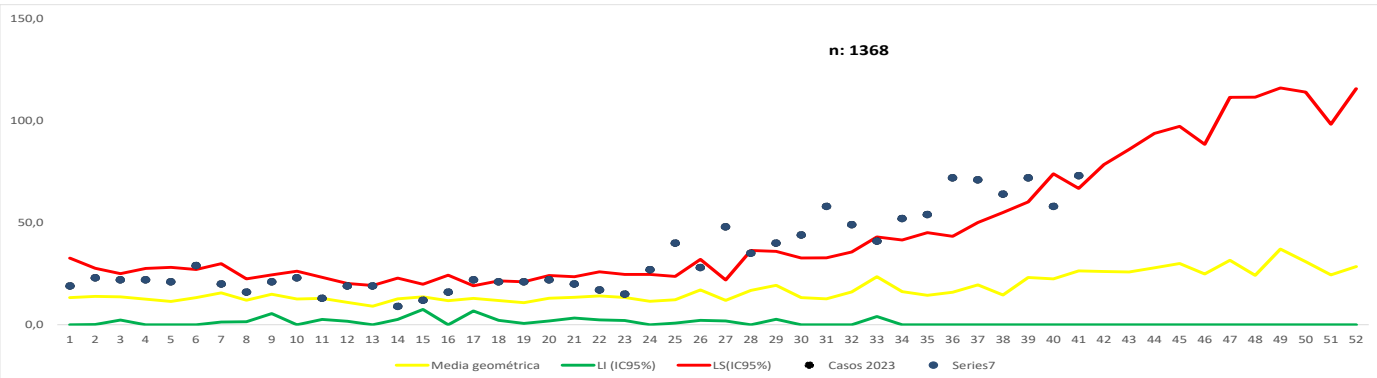


SITUACION MUNICIPIOS - DEFINICION Y NIVEL DE BROTE SEMANA 41			
MUNICIPIO	SITUACION	TIPO DE MUNICIPIO	NIVEL DE BROTE
Bochalema	Brote	Mediana Transmision	Brote tipo I
Chinacota	Brote	Mediana Transmision	Brote tipo I
El Carmen	Brote	Mediana Transmision	Brote tipo I
Salazar	Brote	Baja Transmision	Brote tipo I
San Calixto	Brote	Baja Transmision	Brote tipo I
Santiago	Brote	Baja Transmision	Brote tipo I
Villa del Rosario	Brote	Muy Alta Transmision	Brote tipo I
Abrego	Brote	Alta Transmision	Brote tipo II
Cúcuta	Brote	Muy Alta Transmision	Brote tipo II
Los Patios	Brote	Muy Alta Transmision	Brote tipo II
Ocaña	Brote	Muy Alta Transmision	Brote tipo II
Arboledas	alerta	Baja Transmision	
El Tarra	alerta	Mediana Transmision	
El zulia	alerta	Alta Transmision	
Teorama	Alerta	Mediana Transmision	
Tibú	Alerta	Alta Transmision	
Toledo	Alerta	Baja transmision	
Bucarasica	Esperado	Baja Transmision	
Cachira	Esperado	Baja Transmision	
Cacota	Esperado	Sin riesgo	
Chitaga	Esperado	Sin riesgo	
Convencion	Esperado	Alta Transmision	
Cucutilla	Esperado	Baja transmision	
Durania	Esperado	Baja Transmision	
Gramalote	Esperado	Baja Transmision	
Hacari	Esperado	Baja Transmision	
Herran	Esperado	Baja Transmision	
La Esperanza	Esperado	Mediana Transmision	
La Playa	Esperado	Baja transmision	
Labateca	Esperado	Baja Transmision	
Lourdes	Esperado	Baja Transmision	
Mutiscua	Esperado	Sin riesgo	
Pamplona	Esperado	Sin riesgo	
Pamplonita	Esperado	Baja Transmision	
Puerto Santander	Esperado	Mediana Transmision	
Ragonvalia	Esperado	Baja Transmision	
San Cayetano	Esperado	Baja Transmision	
Sardinata	Esperado	Baja Transmision	
Silos	Esperado	Sin riesgo	
Villa caro	Esperado	Baja Transmision	

9.

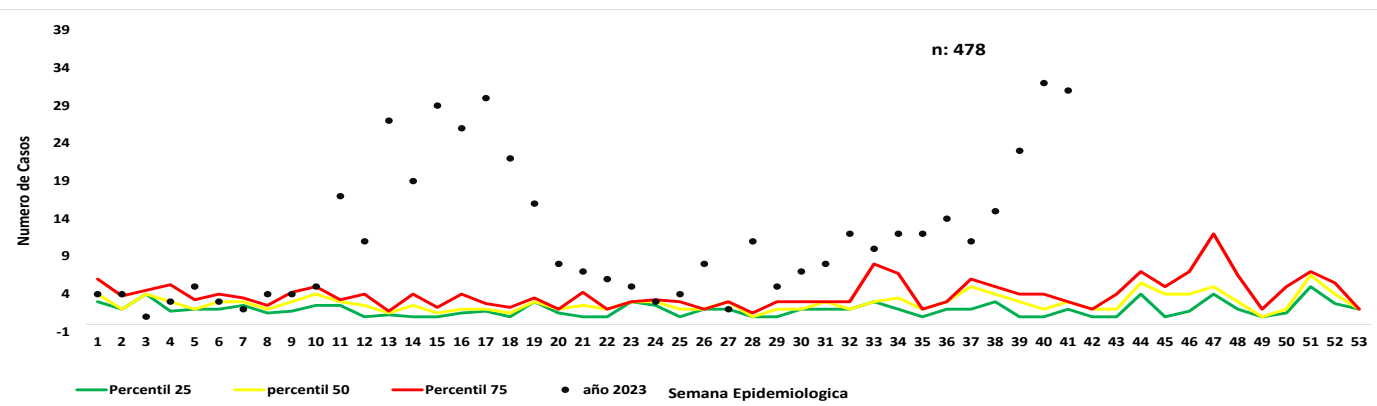
Mediante el análisis que el Instituto Departamental de Salud realiza a la información de los eventos de interés en salud pública notificados al Sivigila, con corte a la semana epidemiológica 41 de 2023, se ha identificado unos municipios se encuentran con un incremento significativo de casos de Dengue y situación de broten lo corrido del año como se observa en el canal endémico (años 2017 al 2022 EXCEPTUANDO EL 2019). Informamos este comportamiento, para que sean implementadas las acciones de salud pública necesarias para la prevención y control oportuno de los casos que se presentan en su territorio

Canal endémico de dengue, Municipio de Cúcuta a semana epidemiológico 41 de 2023



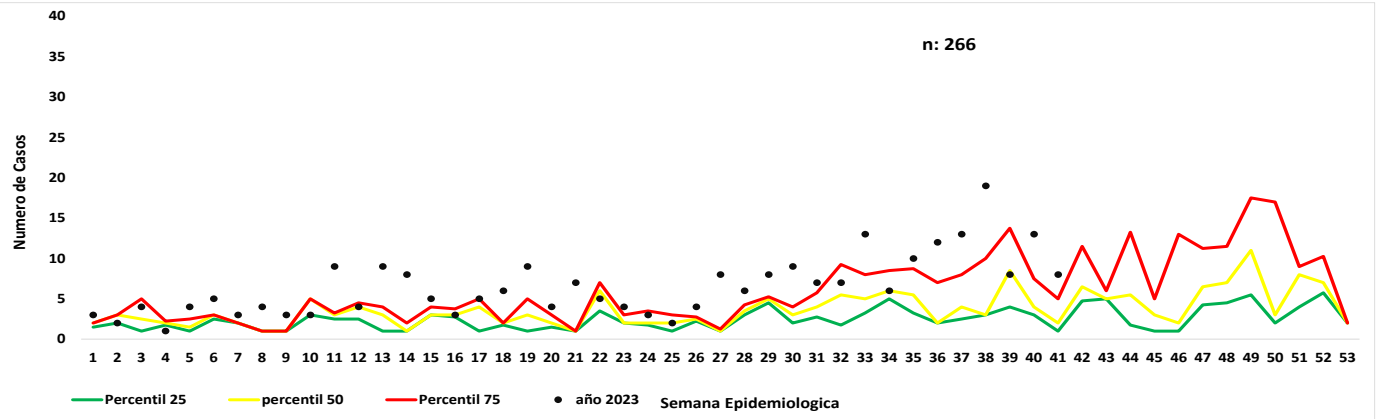
Nota: Situación de brote tipo II

Canal endémico de dengue, Municipio de Ocaña a semana epidemiológico 41 de 2023



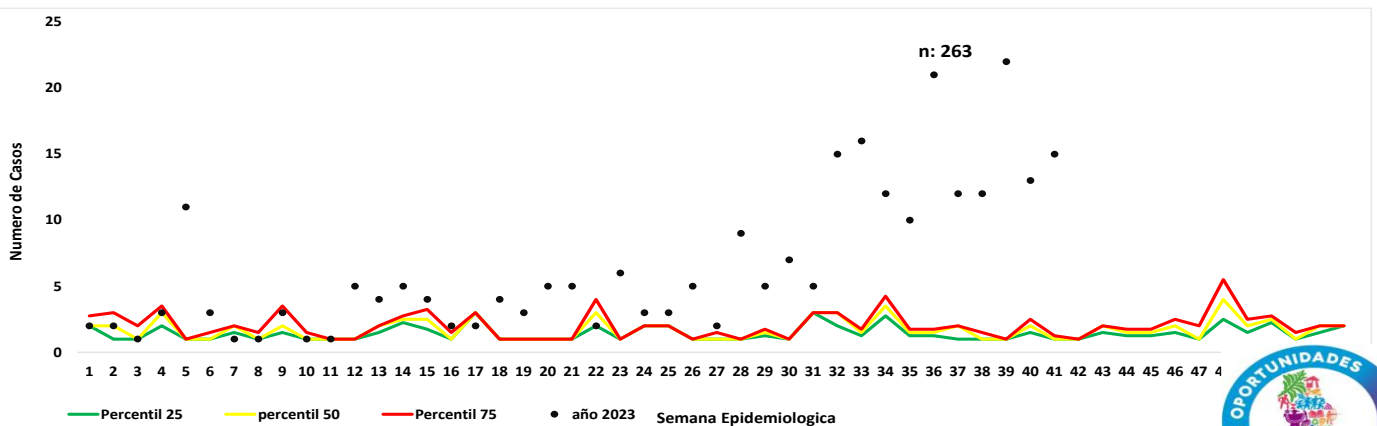
Nota: Situación de brote tipo II

Canal endémico de dengue, Municipio de Los Patios semana epidemiológico 41 de 2023



Nota: Situación de brote tipo II

Canal endémico de dengue, Municipio de Abrego semana epidemiológico 41 de 2023



Nota: Situación de brote tipo II



10. Casos dengue procedentes de otro departamento o del exterior

Otro Departamento	casos	%
Exterior	63	48,1
Cesar	51	38,9
Santander	7	5,3
Bogota	2	1,5
Tolima	3	2,3
Cundinamarca	3	2,3
Meta	2	1,5
Total	131	100,0

11. Procedencia casos probable mortalidad por dengue

Municipio	Probables	Confirmado	Descartado	Total
Cúcuta	3	5	1	9
Los Patios	0	1	0	1
Ocaña	0	1	1	2
Total	3	7	2	12

Ficha técnica

El informe presentado es de tipo descriptivo, la Fuente de información utilizada fue el Sistema de información del instituto departamental de salud, Sivigila individual, de los casos notificados de dengue, códigos 210 (dengue), 220 (dengue grave), 580 (mortalidad por dengue) de la semana epidemiológica 41 del 2023. Se realizó la depuración de los datos para generar un análisis de frecuencias de las variables de tiempo, persona y lugar contenidas en la ficha de notificación tanto datos básicos como complementarios; así como de tendencia de casos.

Notificación de casos: Se presentan las frecuencias relativas y absolutas del registro de casos probables y confirmados de dengue (sin signos y con signos de alarma), dengue grave que no se presentaron.

Se presenta el comparativo de la notificación año 2022 y 2023

El canal endémico se realizó por la metodología de medianas.

Comportamientos inusuales: Este análisis se realizó mediante la detección de aberraciones comparando el comportamiento observado en relación con el comportamiento histórico (años 2017-2022 exceptuando el año 2019).

Análisis:

Incremento: notificación de casos significativamente superior frente a lo esperado ($p < 0,05$).

Decremento: notificación de casos significativamente inferior frente a lo esperado ($p < 0,05$)

Estable: No se presentaron incrementos o decrementos estadísticamente significativos o simplemente no se notificaron casos.

Indicadores de Vigilancia:

Este análisis se realizó conforme a lo contemplado en el Protocolo de Vigilancia en Salud Pública del evento, así:

• **Incidencia:** (total casos nuevos notificados confirmados más probables) / población a riesgo * 100.000

• **Letalidad:** (numero de muertes atribuibles al evento / total de casos notificados de dengue grave) * 100

Por municipio y UPGD notificadora

• **Porcentaje de confirmación:** (numero de casos confirmados / numero total de casos notificados) * 100

• **Porcentaje de hospitalización:** (numero de casos registrados como hospitalizados / total casos notificados) * 100

La población a riesgo de dengue utilizada para la construcción de los indicadores es tomada de las proyecciones de población 2021-2023 DANE.

La información es notificada semanalmente por las UPGD