



**INSTITUTO
DEPARTAMENTAL
DE SALUD**
NORTE DE SANTANDER

**Semana
43**

Informe del evento: Dengue

Periodo epidemiológico de la semana 1 a la semana 43 del 2023 SEM 1-43 CORTE 28 DE OCTUBRE



**N° de casos
Notificados** **3412**

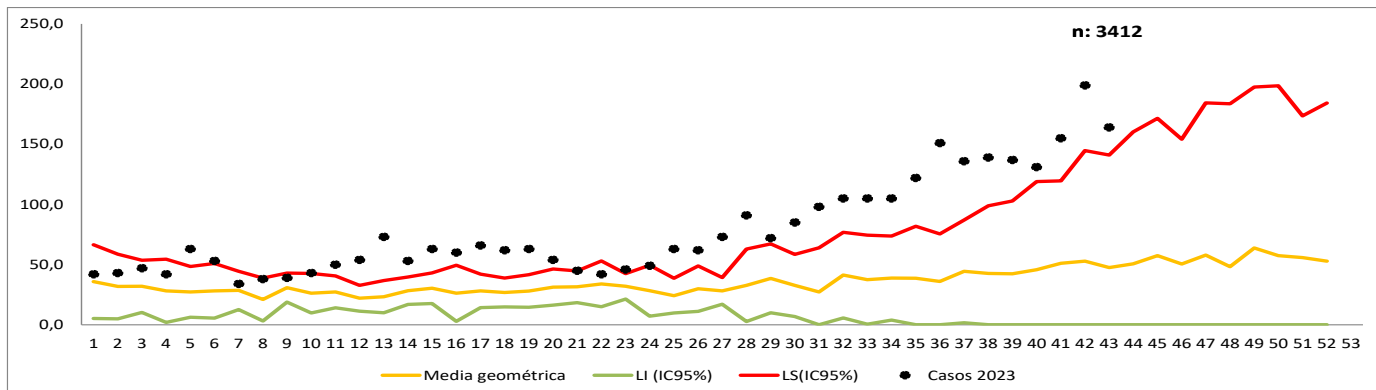


2,1% (73) • Dengue grave

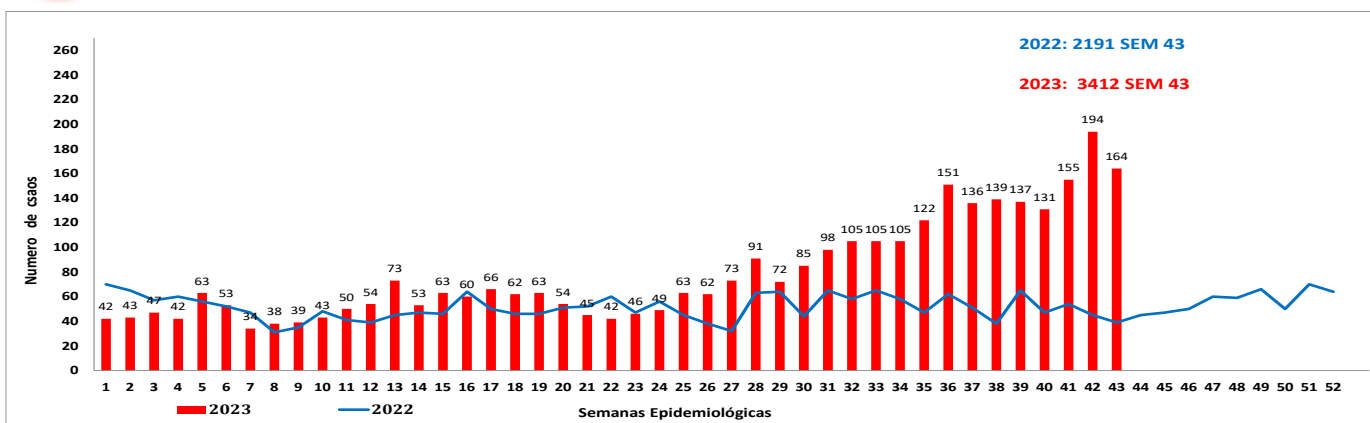
44,1% (1506) • Dengue con signos de alarma

53,7% (1833) • Dengue sin signos de alarma

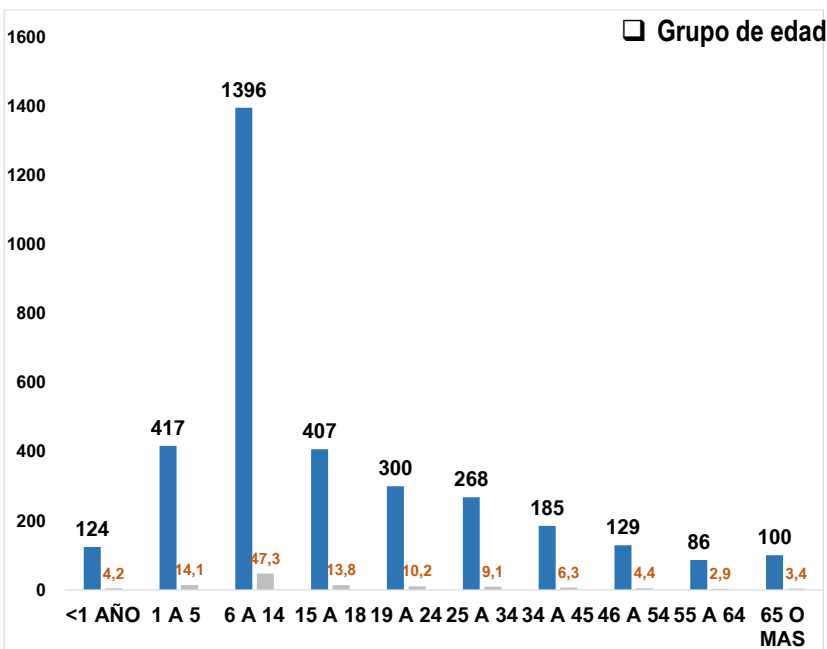
1. Canal endémico de dengue, Norte de Santander a semana epidemiológica 43 de 2023



2. Notificación de casos de dengue, Norte de Santander , 2022-2023



3. Características sociales y demográficas dengue, Norte de Santander a semana epidemiológica 43 de 2023



Masculino
53,8%
1836 Casos

Femenino
46,2 %
1576 Casos

Gestante
0,2 %
8 Casos

Área procedencia

89,5% Cabecera Municipal
3053 casos

5,7% Centro Poblado
194 casos

4,8% Rural Dispersa
165 casos



4.

Porcentaje de casos según afiliación al SGSSS, Norte de Santander a semana epidemiológica 43 de 2023

Afiliación	Dengue	%	Dengue grave	%	Total
Subsidiado	2107	63,10	56	76,71	2163
Contributivo	945	28,30	13	17,81	958
No Afiliación	153	4,58	1	1,37	154
Excepción	113	3,38	2	2,74	115
Especial	16	0,48	1	1,37	17
Indeterminado	5	0,15		0,00	5
Total	3339	100	73	100	3412

5.

Casos según EAPB de afiliación, Norte de Santander a semana epidemiológica 43 de 2023

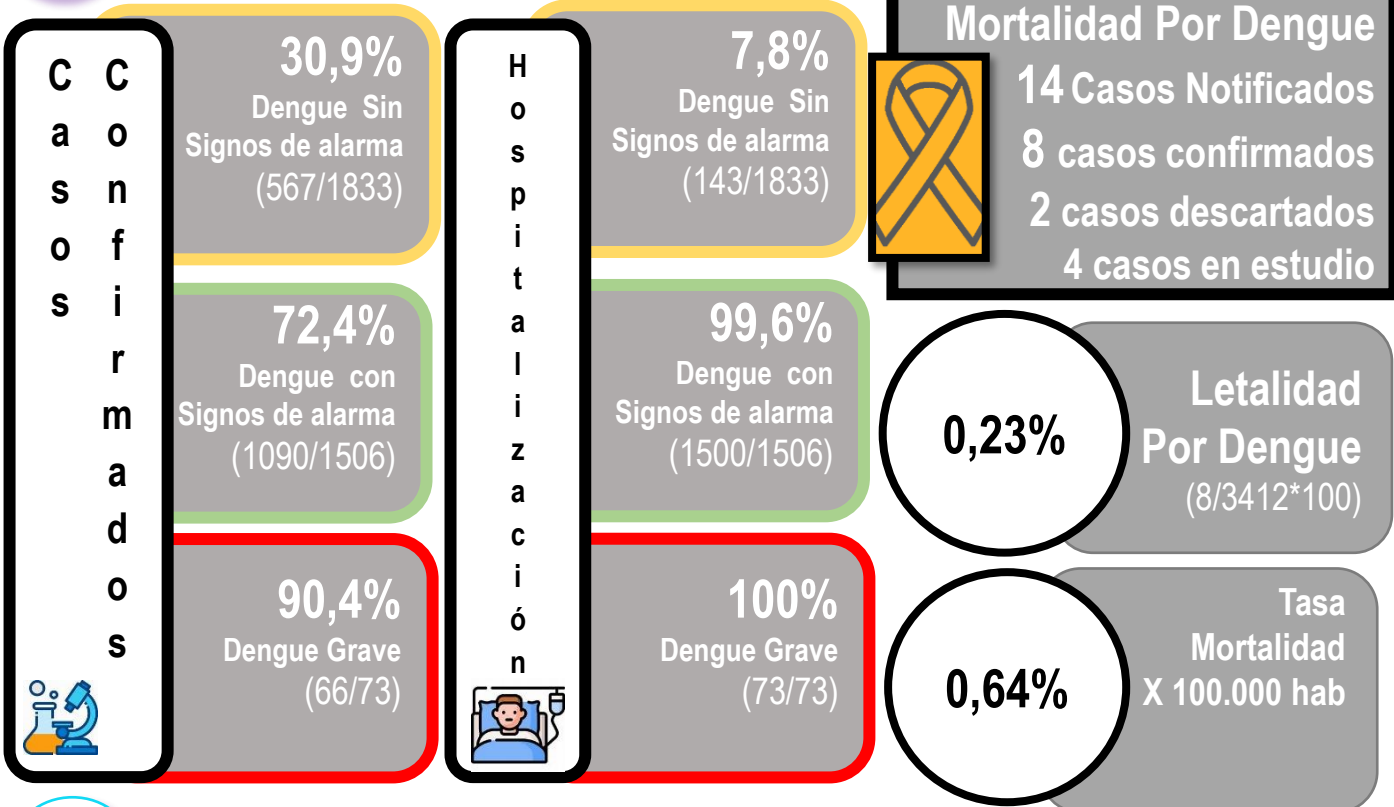
EAPB	Casos de dengue sin signos de alarma	Casos de dengue con signos de alarma	Casos dengue grave	Total de casos	
Nueva Eps		603	459	30	1092
Coosalud		298	363	12	673
Sanitas		434	234	9	677
Comfaorient		190	160	7	357
No Afiliado		75	71	1	147
Asmet Salud		47	33	2	82
Compensar Eps		57	62	5	124
Policía Nacional		20	26	2	48
Ecoopsos		22	11	3	36
Fuerzas Militares		9	28	1	38
Fiduprevisora Sa Res		24	5		29
Otras eapb		54	54	1	109
Total		1833	1506	73	3412

6.

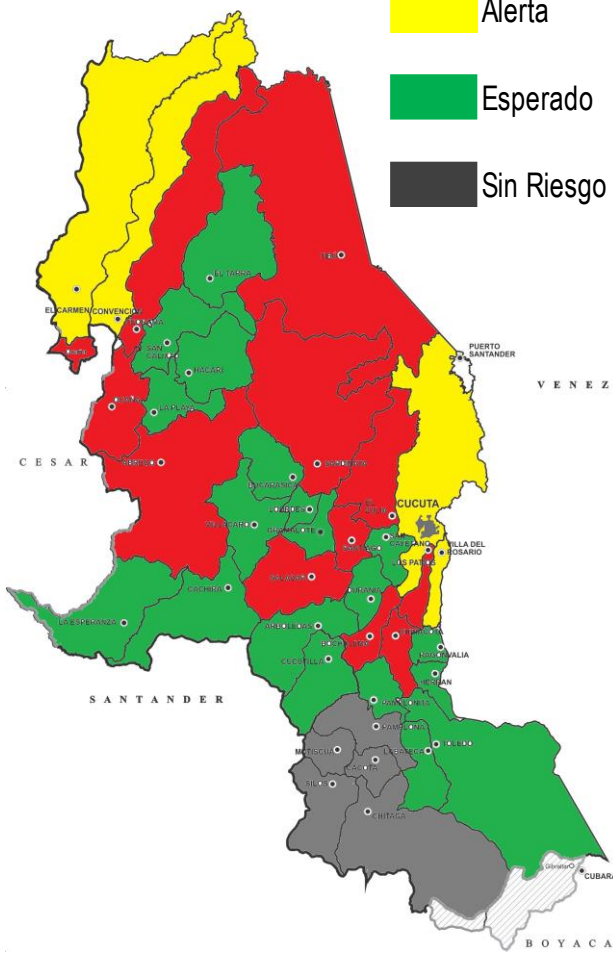
Incidencia de dengue y dengue grave por procedencia del caso. Tasa por 100.000 habitantes, Norte de Santander a semana epidemiológica 43 de 2023

Municipio	Casos de dengue sin signos de alarma	Casos de dengue con signos de alarma	Casos dengue grave	Total de casos	Proyección Población Dane 2023	Incidencia Dengue (casos x 100000 hab.)
Cúcuta	639	727	30	1396	763.436	182,9
Ocaña	353	161	10	524	118.644	441,7
Los Patios	164	125	11	300	96.697	310,2
Abrego	159	132	2	293	18.146	1614,7
Villa Del Rosario	182	83	5	270	110.106	245,2
El Zulia	56	58	1	115	18.463	622,9
Tibu	45	30	4	79	22.429	352,2
Sardinata	19	33		52	10.715	485,3
El Carmen	29	16		45	2.489	1808,0
Teorama	12	27	4	43	3.034	1417,3
Bochalema	22	18		40	3.399	1176,8
Santiago	28	8	1	37	1.989	1860,2
Chinacota	16	19	1	36	12.461	288,9
Salazar	21	9		30	4.272	702,2
Convencion	10	13		23	8.147	282,3
El Tarra	11	9	2	22	9.842	223,5
La Esperanza	11	8		19	2.002	949,1
San Cayetano	7	7		14	2.628	532,7
Puerto Santander	6	7		13	8.847	146,9
San Calixto	6	3	1	10	2.381	420,0
Arboledas	7	2		9	2.490	361,4
Toledo	7	1		8	5.919	135,2
Durania	6		1	7	2.429	288,2
Hacari	4	2		6	1.612	372,2
La Playa	3	1		4	1010	396,0
Bucarasica	1	2		3	634	473,2
Cachira	2	1		3	2.035	147,4
Cucutilla		3		3	1.699	176,6
Lourdes	3			3	2.060	145,6
Chitaga	1	1		2	0	
Gramalote	2			2	2714	73,7
Pamplona	1			1	0	
Norte De Santander	1833	1506	73	3412	1.252.871	272,3

7. Indicadores Dengue, Norte de Santander a semana epidemiológica 43 de 2023



8. Comportamientos inusuales dengue, Norte de Santander a semana epidemiológica 43 de 2023

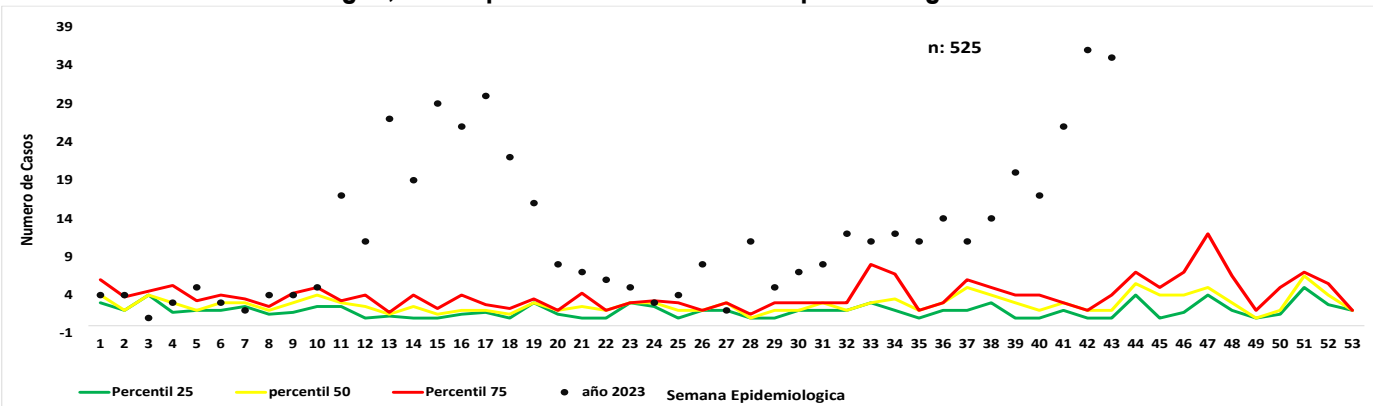


MUNICIPIO	SITUACION	TIPO DE MUNICIPIO	NIVEL DE BROTE
Teorama	Brote	Mediana Transmision	Brote tipo II
Ocaña	Brote	Muy Alta Transmision	Brote tipo II
Chinacota	Brote	Mediana Transmision	Brote tipo II
Abrego	Brote	Alta Transmision	Brote tipo I
Bochalema	Brote	Mediana Transmision	Brote tipo I
El Zulia	Brote	Alta Transmision	Brote tipo I
Los Patios	Brote	Muy Alta Transmision	Brote tipo I
Salazar	Brote	Baja transmision	Brote tipo I
Santiago	Brote	Baja transmision	Brote tipo I
Sardinata	Brote	Mediana Transmision	Brote tipo I
Tibú	Brote	Alta Transmision	Brote tipo I
Convencion	alerta	Alta Transmision	
Cúcuta	alerta	Muy Alta Transmision	
El Carmen	alerta	Mediana Transmision	
Villa del Rosario	Alerta	Muy Alta Transmision	
Arboledas	Esperado	Baja Transmision	
Bucarasica	Esperado	Baja Transmision	
Cachira	Esperado	Baja Transmision	
Cacota	Esperado	Sin riesgo	
Chitaga	Esperado	Sin riesgo	
Cucutilla	Esperado	Baja transmision	
Durania	Esperado	Baja Transmision	
El Tarra	Esperado	Mediana Transmision	
Gramalote	Esperado	Baja Transmision	
Hacarí	Esperado	Baja Transmision	
Herran	Esperado	Baja Transmision	
La Esperanza	Esperado	Mediana Transmision	
La Playa	Esperado	Baja transmision	
Labateca	Esperado	Baja Transmision	
Lourdes	Esperado	Baja Transmision	
Mutiscua	Esperado	Sin riesgo	
Pamplona	Esperado	Sin riesgo	
Pamplonita	Esperado	Baja Transmision	
Puerto Santander	Esperado	Mediana Transmision	
Ragonvalia	Esperado	Baja Transmision	
San Calixto	Esperado	Baja Transmision	
San Cayetano	Esperado	Baja Transmision	
Silos	Esperado	Sin riesgo	
Toledo	Esperado	Sin riesgo	
Villa caro	Esperado	Baja Transmision	

9.

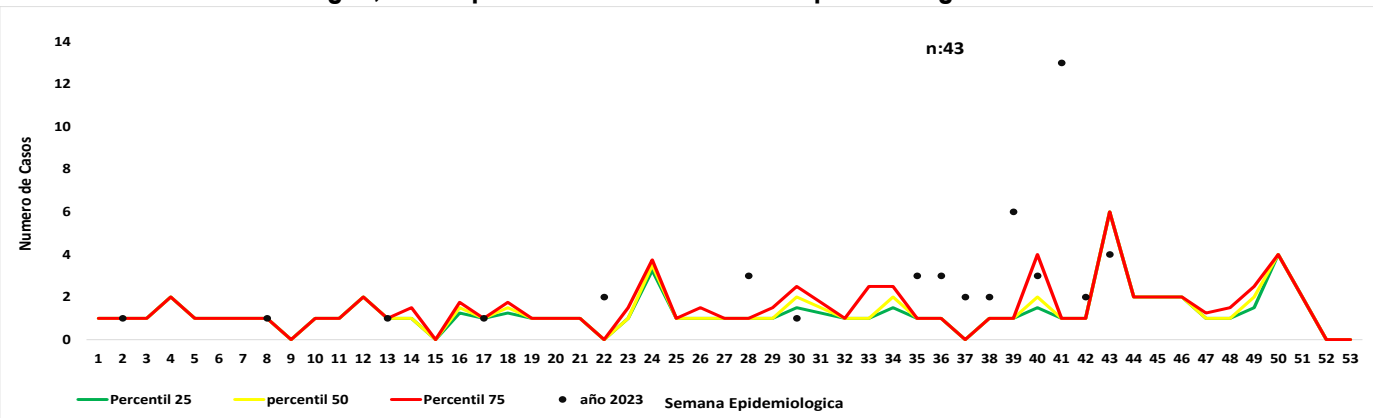
Mediante el análisis que el Instituto Departamental de Salud realiza a la información de los eventos de interés en salud pública notificados al Sivigila, con corte a la semana epidemiológica 43 de 2023, se ha identificado unos municipios se encuentran con un incremento significativo de casos de Dengue y situación de broten lo corrido del año como se observa en el canal endémico (años 2017 al 2022 EXCEPTUANDO EL 2019). Informamos este comportamiento, para que sean implementadas las acciones de salud pública necesarias para la prevención y control oportuno de los casos que se presentan en su territorio

Canal endémico de dengue, Municipio de Ocaña a semana epidemiológico 43 de 2023



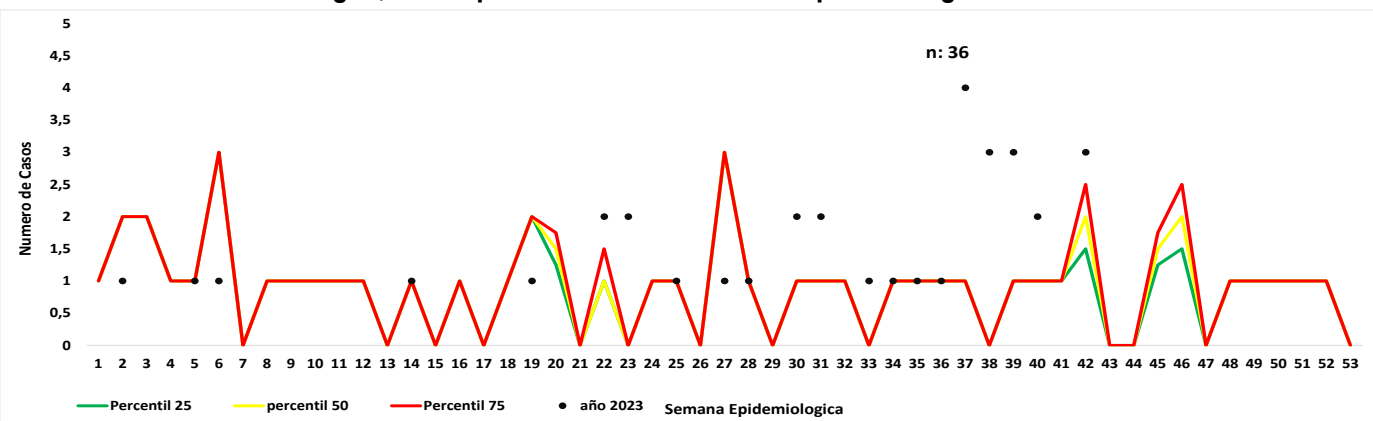
Nota: Situación de brote tipo II

Canal endémico de dengue, Municipio de Teorama a semana epidemiológico 43 de 2023



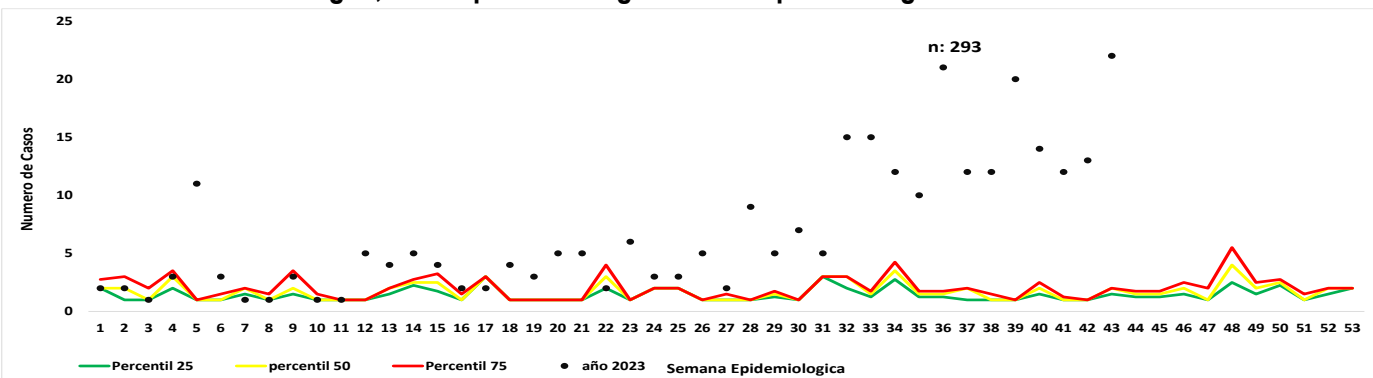
Nota: Situación de brote tipo II

Canal endémico de dengue, Municipio de Chinácota semana epidemiológico 43 de 2023



Nota: Situación de brote tipo II

Canal endémico de dengue, Municipio de Abrego semana epidemiológico 43 de 2023



Nota: Situación de brote tipo I



10. Casos dengue procedentes de otro departamento o del exterior

Otro Departamento	casos	%
Exterior	64	48,5
Cesar	49	37,1
Santander	8	6,1
Bogota	2	1,5
Tolima	4	3,0
Cundinamarca	3	2,3
Meta	2	1,5
Total	132	100,0

11. Procedencia casos probable mortalidad por dengue

Municipio	Probables	Confirmado	Descartado	Total
Cúcuta	3	6	1	10
Los Patios	0	1	0	1
Ocaña	0	1	1	2
Bochalema	1	0	0	1
Total	4	8	2	14

Ficha técnica

El informe presentado es de tipo descriptivo, la Fuente de información utilizada fue el Sistema de información del instituto departamental de salud, Sivigila individual, de los casos notificados de dengue, códigos 210 (dengue), 220 (dengue grave), 580 (mortalidad por dengue) de la semana epidemiológica 43 del 2023. Se realizó la depuración de los datos para generar un análisis de frecuencias de las variables de tiempo, persona y lugar contenidas en la ficha de notificación tanto datos básicos como complementarios; así como de tendencia de casos.

Notificación de casos: Se presentan las frecuencias relativas y absolutas del registro de casos probables y confirmados de dengue (sin signos y con signos de alarma), dengue grave que no se presentaron.

Se presenta el comparativo de la notificación año 2022 y 2023

El canal endémico se realizó por la metodología de medianas.

Comportamientos inusuales: Este análisis se realizó mediante la detección de aberraciones comparando el comportamiento observado en relación con el comportamiento histórico (años 2017-2022 exceptuando el año 2019).

Análisis:

Incremento: notificación de casos significativamente superior frente a lo esperado ($p < 0,05$).

Decremento: notificación de casos significativamente inferior frente a lo esperado ($p < 0,05$)

Estable: No se presentaron incrementos o decrementos estadísticamente significativos o simplemente no se notificaron casos.

Indicadores de Vigilancia:

Este análisis se realizó conforme a lo contemplado en el Protocolo de Vigilancia en Salud Pública del evento, así:

• **Incidencia:** (total casos nuevos notificados confirmados más probables) / población a riesgo $\times 100.000$

• **Letalidad:** (numero de muertes atribuibles al evento / total de casos notificados de dengue grave) $\times 100$

Por municipio y UPGD notificadora

• **Porcentaje de confirmación:** (número de casos confirmados / número total de casos notificados) $\times 100$

• **Porcentaje de hospitalización:** (numero de casos registrados como hospitalizados / total casos notificados) $\times 100$

La población a riesgo de dengue utilizada para la construcción de los indicadores es tomada de las proyecciones de población 2021-2023 DANE.

La información es notificada semanalmente por las UPGD