



**N° de casos
Notificados** **3547**

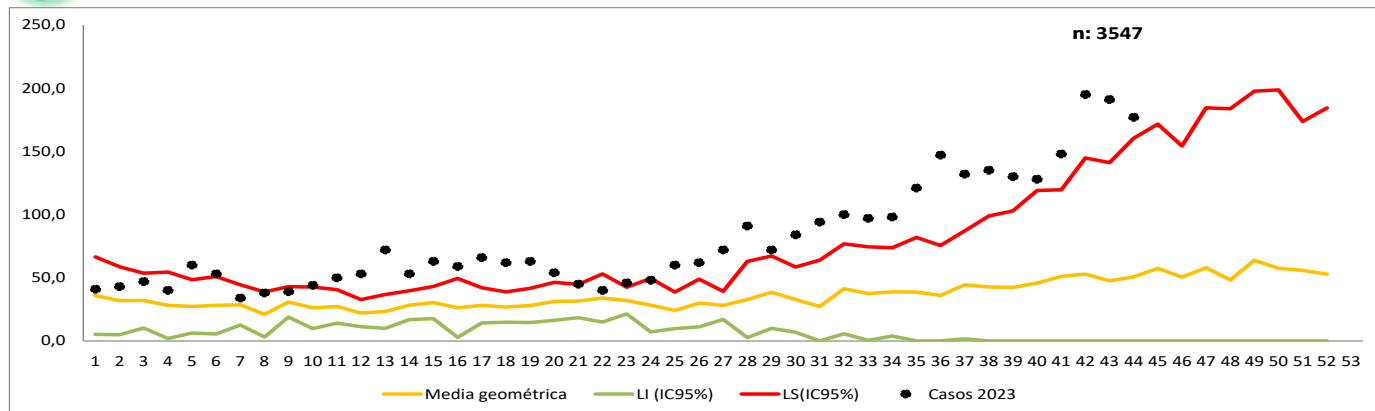


2,1% (76) • Dengue grave

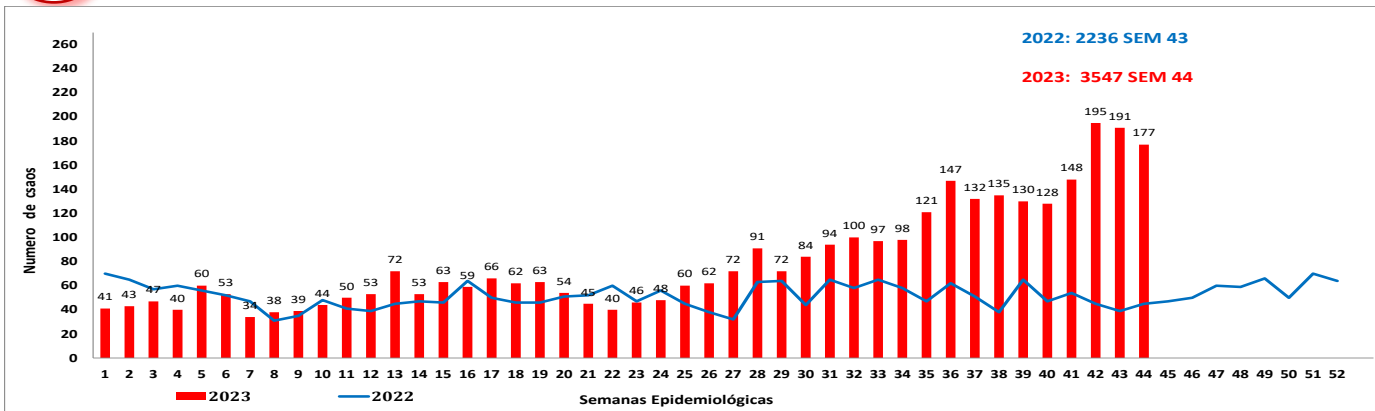
44,6% (1581) • Dengue con signos de alarma

53,3% (1890) • Dengue sin signos de alarma

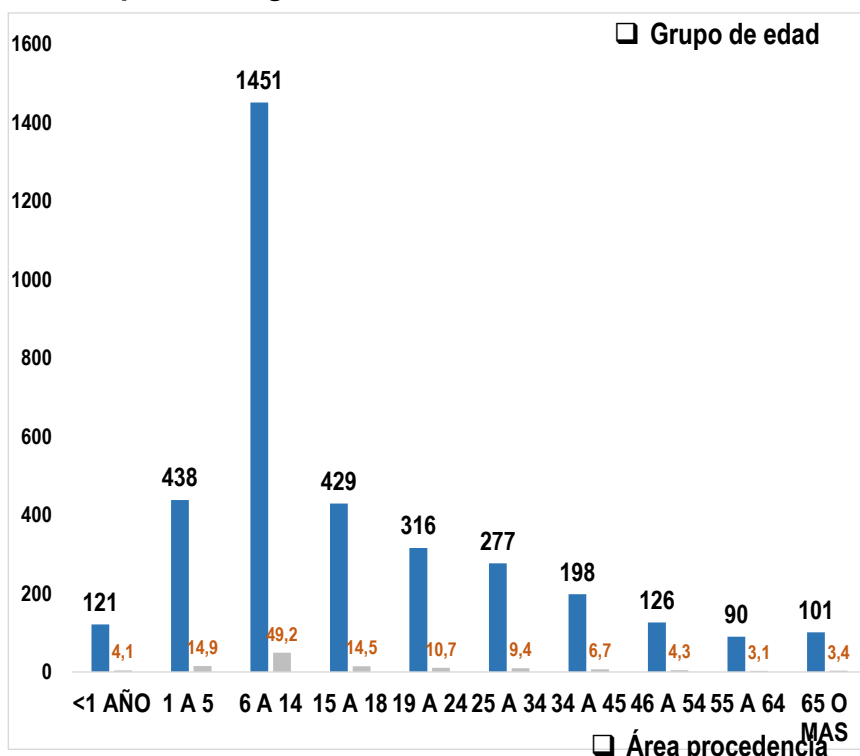
1. Canal endémico de dengue, Norte de Santander a semana epidemiológica 44 de 2023



2. Notificación de casos de dengue, Norte de Santander , 2022-2023



3. Características sociales y demográficas dengue, Norte de Santander a semana epidemiológica 44 de 2023



Masculino
53,5%
1898 Casos

Femenino
46,5 %
1649 Casos

Gestante
0,2 %
8 Casos

88,9%

Cabecera
Municipal
3155
casos

6,1%

Centro
Poblado
194
casos

4,9%

Rural
Dispersa
165
casos



4.

Porcentaje de casos según afiliación al SGSSS, Norte de Santander a semana epidemiológica 44 de 2023

Afiliación	Dengue	%	Dengue grave	%	Total
Subsidiado	2208	63,61	58	76,32	2266
Contributivo	971	27,97	14	18,42	985
No Afiliación	155	4,47	1	1,32	156
Excepción	116	3,34	2	2,63	118
Especial	16	0,46	1	1,32	17
Indeterminado	5	0,14		0,00	5
Total	3471	100	76	100	3547

5.

Casos según EAPB de afiliación, Norte de Santander a semana epidemiológica 44 de 2023

EAPB	Casos de dengue sin signos de alarma	Casos de dengue con signos de alarma	Casos dengue grave	Total de casos
Nueva Eps	684	550	31	1265
Coosalud	286	329	12	627
Sanitas	437	227	9	673
Comfaorient	168	174	10	352
No Afiliado	83	77	1	161
Asmet Salud	47	35	2	84
Compensar Eps	70	72	5	147
Policia Nacional	19	35	2	56
Ecoopsos	21	10	3	34
Fuerzas Militares	9	28	1	38
Fiduprevisora Sa Res	25	5		30
Otras eapb	41	39		80
Total	1890	1581	76	3547

6.

Incidencia de dengue y dengue grave por procedencia del caso. Tasa por 100.000 habitantes, Norte de Santander a semana epidemiológica 44 de 2023

Municipio	Casos de dengue sin signos de alarma	Casos de dengue con signos de alarma	Casos dengue grave	Total de casos	Proyección Población Dane 2023	Incidencia Dengue (casos x 100000 hab.)
Cúcuta	639	752	32	1423	763.436	186,4
Ocaña	365	166	11	542	118.644	456,8
Los Patios	174	136	11	321	96.697	332,0
Abrego	151	138	2	291	18.146	1603,7
Villa Del Rosario	197	84	5	286	110.106	259,7
El Zulia	55	61	1	117	18.463	633,7
Tibú	47	30	4	81	22.429	361,1
Bochalema	38	23		61	3.399	1794,6
Sardinata	22	33		55	10.715	513,3
Teorama	13	30	4	47	3.034	1549,1
El Carmen	29	16		45	2.489	1808,0
Chinácota	17	27	1	45	12.461	361,1
Santiago	28	9	1	38	1.989	1910,5
Salazar	22	11		33	4.272	772,5
Convención	12	13		25	8.147	306,9
El Tarra	12	10	2	24	9.842	243,9
La Esperanza	11	8		19	2.002	949,1
Puerto Santander	7	10		17	8.847	192,2
San Cayetano	7	7		14	2.628	532,7
San Calixto	6	3	1	10	2.381	420,0
Arboledas	7	2		9	2.490	361,4
Toledo	7	1		8	5.919	135,2
Durania	6		1	7	2.429	288,2
Hacarí	4	2		6	1.612	372,2
La Playa	3	1		4	1010	396,0
Pamplonita	1	2		3	1281	234,2
Bucarasica	1	2		3	634	473,2
Lourdes	3			3	2.060	145,6
Gramalote	3			3	2.714	110,5
Cucutilla		3		3	1699	176,6
Cachira	2	1		3	2035	147,4
Chitaga	1			1	0	
Norte De Santander	1890	1581	76	3547	1.252.871	283,1

7. Indicadores Dengue, Norte de Santander a semana epidemiológica 44 de 2023

**C
C
a
n
s
o
f
i
r
m
a
d
o
s**



30,6%
Dengue Sin
Signos de alarma
(579/1890)

71,9%
Dengue con
Signos de alarma
(1137/1581)

88,1%
Dengue Grave
(67/76)

**H
o
s
p
i
t
a
l
i
z
a
c
i
ó
n**



7,6%
Dengue Sin
Signos de alarma
(145/1890)

99,6%
Dengue con
Signos de alarma
(1575/1581)

100%
Dengue Grave
(76/76)

Mortalidad Por Dengue



15 Casos Notificados
8 casos confirmados
2 casos descartados
5 casos en estudio

0,23%

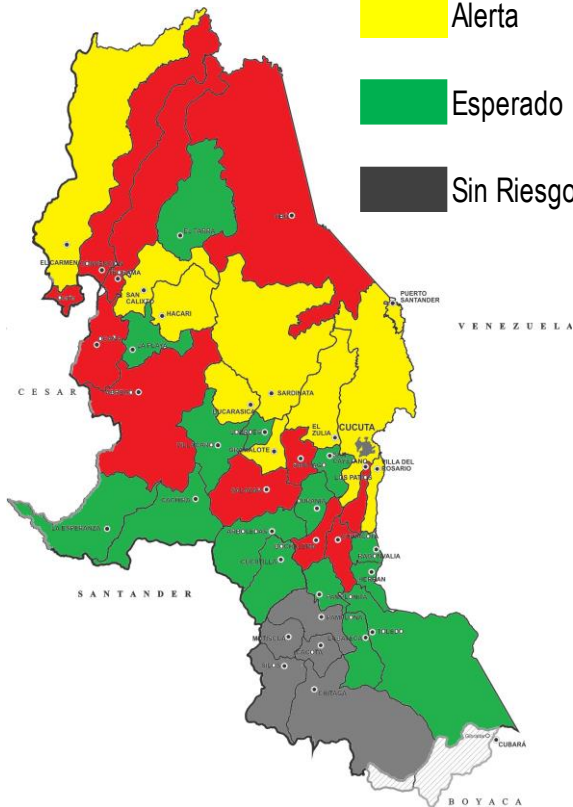
**Letalidad
Por Dengue**
(8/35547*100)

0,64%

**Tasa
Mortalidad
X 100.000 hab**

8. Comportamientos inusuales dengue, Norte de Santander a semana epidemiológica 44 de 2023

- Situacion de Brote
- Alerta
- Esperado
- Sin Riesgo

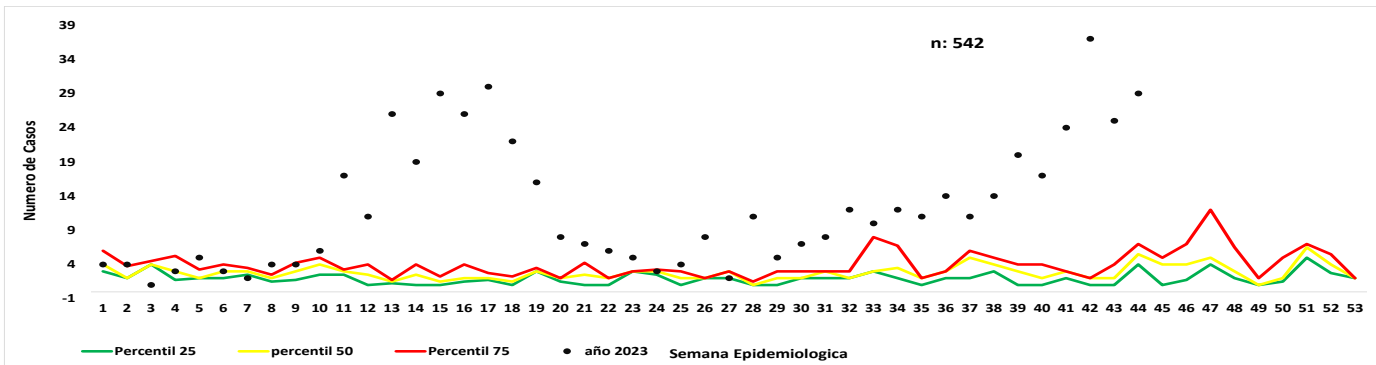


MUNICIPIO	SITUACION	TIPO DE MUNICIPIO	NIVEL DE BROTE
El Zulia	Alerta	Alta Transmision	
Sardinata	Alerta	Mediana Transmision	
Cúcuta	Alerta	Muy Alta Transmision	
El Carmen	Alerta	Mediana Transmision	
Villa del Rosario	Alerta	Muy Alta Transmision	
Bucarasica	Alerta	Baja Transmision	
Gramalote	Alerta	Baja Transmision	
Hacari	Alerta	Baja Transmision	
Puerto Santander	Alerta	Mediana Transmision	
San Calixto	Alerta	Baja Transmision	
Teorama	Brote	Mediana Transmision	Brote tipo I
Abrego	Brote	Alta Transmision	Brote tipo I
Bochalema	Brote	Mediana Transmision	Brote tipo I
Los Patios	Brote	Muy Alta Transmision	Brote tipo I
Salazar	Brote	Baja transmision	Brote tipo I
Santiago	Brote	Baja transmision	Brote tipo I
Tibú	Brote	Alta Transmision	Brote tipo I
Convencion	Brote	Alta Transmision	Brote tipo I
Ocaña	Brote	Muy Alta Transmision	Brote tipo II
Chinacota	Brote	Mediana Transmision	Brote tipo II
Arboledas	Esperado	Baja Transmision	
Cachira	Esperado	Baja Transmision	
Cacota	Esperado	Sin riesgo	
Chitaga	Esperado	Sin riesgo	
Cucutilla	Esperado	Baja transmision	
Durania	Esperado	Baja Transmision	
El Tarra	Esperado	Mediana Transmision	
Herran	Esperado	Baja Transmision	
La Esperanza	Esperado	Mediana Transmision	
La Playa	Esperado	Baja transmision	
Labateca	Esperado	Baja Transmision	
Lourdes	Esperado	Baja Transmision	
Mutiscua	Esperado	Sin riesgo	
Pamplona	Esperado	Sin riesgo	
Pamplonita	Esperado	Baja Transmision	
Ragonvalia	Esperado	Baja Transmision	
San Cayetano	Esperado	Baja Transmision	
Silos	Esperado	Sin riesgo	
Toledo	Esperado	Sin riesgo	
Villa caro	Esperado	Baja Transmision	

9.

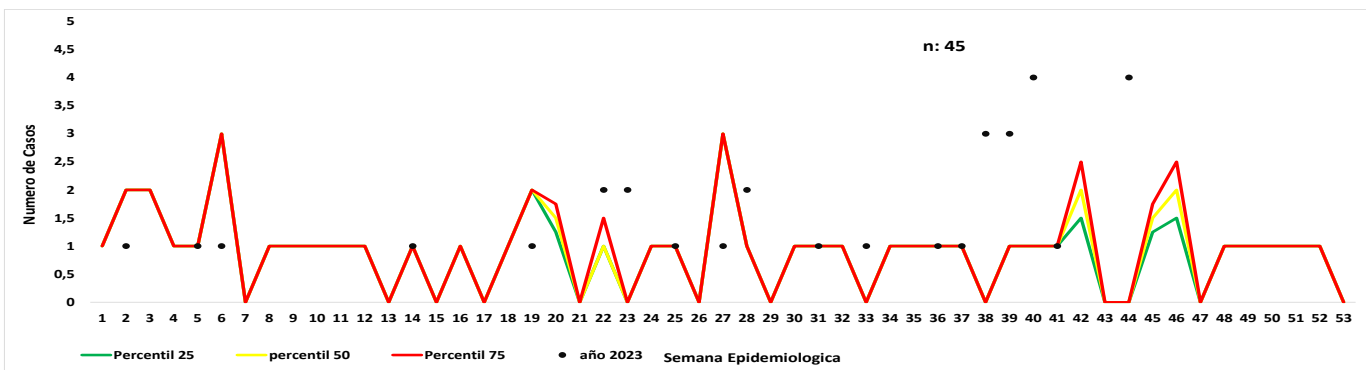
Mediante el análisis que el Instituto Departamental de Salud realiza a la información de los eventos de interés en salud pública notificados al Sivigila, con corte a la semana epidemiológica 44 de 2023, se ha identificado unos municipios se encuentran con un incremento significativo de casos de Dengue y situación de broten lo corrido del año como se observa en el canal endémico (años 2017 al 2022 EXCEPTUANDO EL 2019). Informamos este comportamiento, para que sean implementadas las acciones de salud pública necesarias para la prevención y control oportuno de los casos que se presentan en su territorio

Canal endémico de dengue, Municipio de Ocaña a semana epidemiológico 44 de 2023



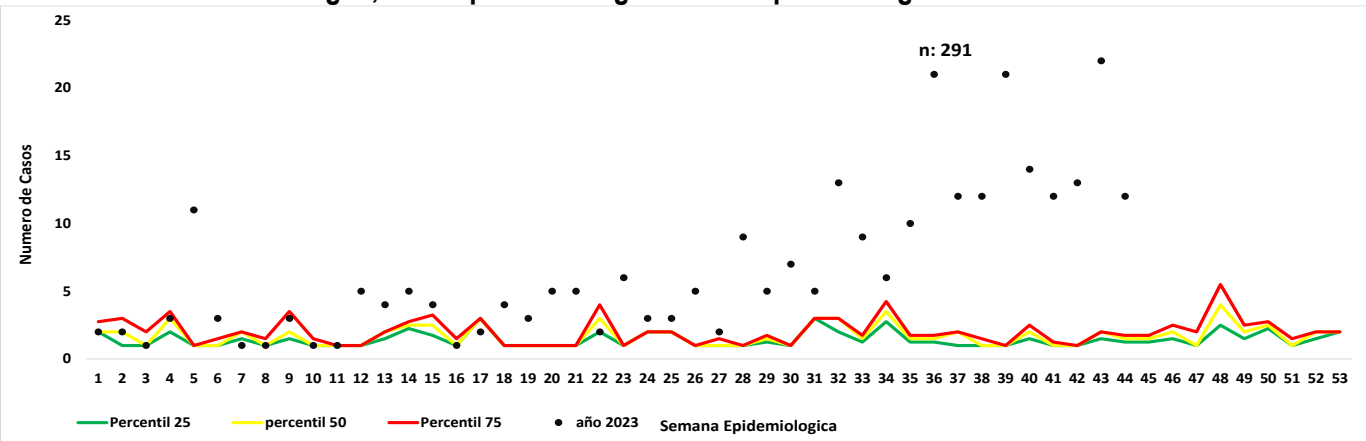
Nota: Situación de brote tipo II

Canal endémico de dengue, Municipio de Chinacota a semana epidemiológico 44 de 2023



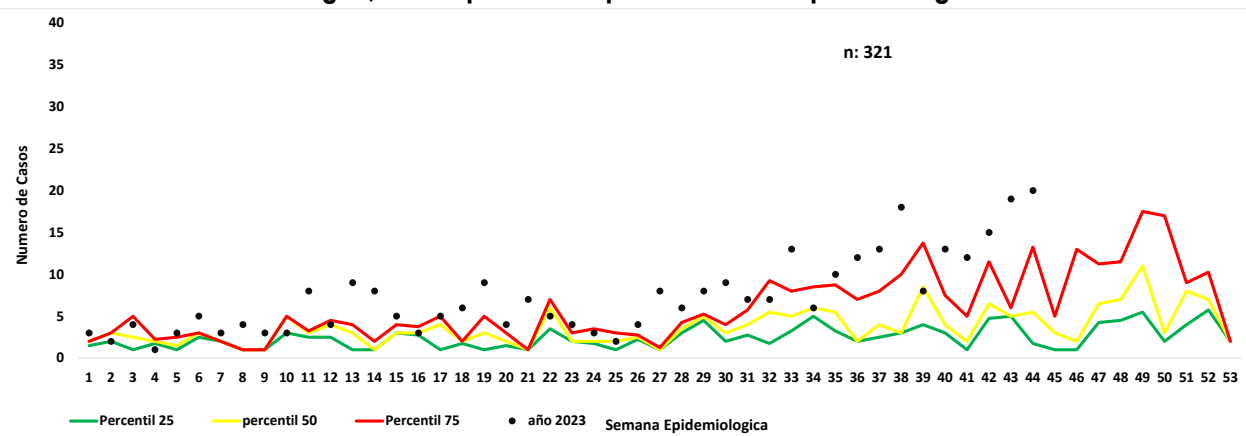
Nota: Situación de brote tipo II

Canal endémico de dengue, Municipio de Abrego semana epidemiológico 44 de 2023



Nota: Situación de brote tipo I

Canal endémico de dengue, Municipio de Los patios semana epidemiológico 44 de 2023



Nota: Situación de brote tipo I



10. Casos dengue procedentes de otro departamento o del exterior

Otro Departamento	casos	%
Exterior	64	48,5
Cesar	49	37,1
Santander	8	6,1
Bogota	2	1,5
Tolima	4	3,0
Cundinamarca	3	2,3
Meta	2	1,5
Total	132	100,0

11. Procedencia casos probable mortalidad por dengue

Municipio	Probables	Confirmado	Descartado	Total
Cúcuta	3	6	1	10
Los Patios	0	1	0	1
Ocaña	1	1	1	3
Bochalema	1	0	0	1
Total	5	8	2	15

Ficha técnica

El informe presentado es de tipo descriptivo, la Fuente de información utilizada fue el Sistema de información del instituto departamental de salud, SiviGila individual, de los casos notificados de dengue, códigos 210 (dengue), 220 (dengue grave), 580 (mortalidad por dengue) de la semana epidemiológica 44 del 2023. Se realizó la depuración de los datos para generar un análisis de frecuencias de las variables de tiempo, persona y lugar contenidas en la ficha de notificación tanto datos básicos como complementarios; así como de tendencia de casos.

Notificación de casos: Se presentan las frecuencias relativas y absolutas del registro de casos probables y confirmados de dengue (sin signos y con signos de alarma), dengue grave que no se presentaron.

Se presenta el comparativo de la notificación año 2022 y 2023

El canal endémico se realizó por la metodología de medianas.

Comportamientos inusuales: Este análisis se realizó mediante la detección de aberraciones comparando el comportamiento observado en relación con el comportamiento histórico (años 2017-2022 exceptuando el año 2019).

Análisis:

Incremento: notificación de casos significativamente superior frente a lo esperado ($p < 0,05$).

Decremento: notificación de casos significativamente inferior frente a lo esperado ($p < 0,05$)

Estable: No se presentaron incrementos o decrementos estadísticamente significativos o simplemente no se notificaron casos.

Indicadores de Vigilancia:

Este análisis se realizó conforme a lo contemplado en el Protocolo de Vigilancia en Salud Pública del evento, así:

• **Incidencia:** (total casos nuevos notificados confirmados más probables) / población a riesgo * 100.000

• **Letalidad:** (numero de muertes atribuibles al evento / total de casos notificados de dengue grave) * 100

Por municipio y UPGD notificadora

• **Porcentaje de confirmación:** (número de casos confirmados / número total de casos notificados) * 100

• **Porcentaje de hospitalización:** (numero de casos registrados como hospitalizados / total casos notificados) * 100

La población a riesgo de dengue utilizada para la construcción de los indicadores es tomada de las proyecciones de población 2021-2023 DANE.

La información es notificada semanalmente por las UPGD