



**N° de casos  
Notificados** **3707**

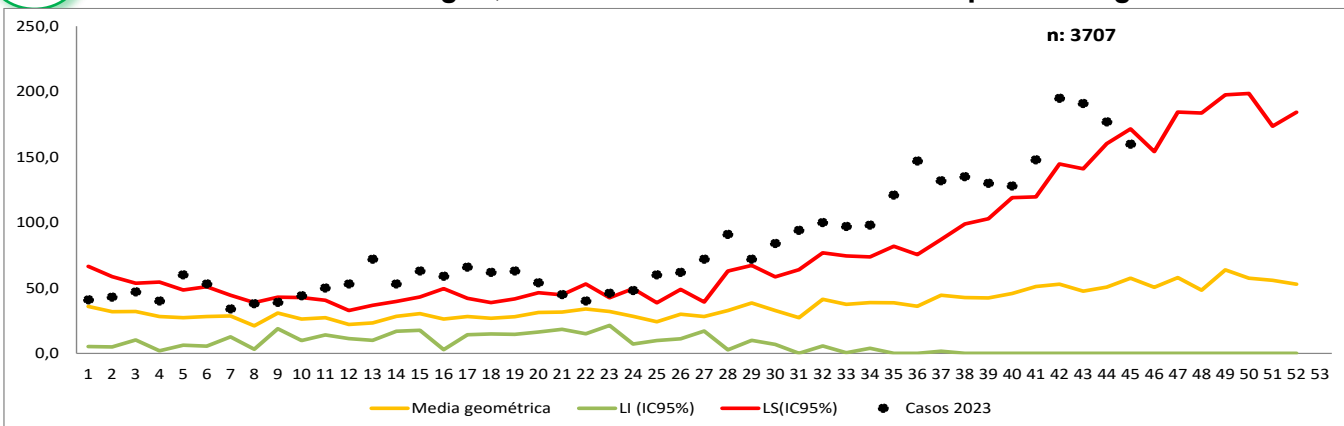


**2,1% (78)** • Dengue grave

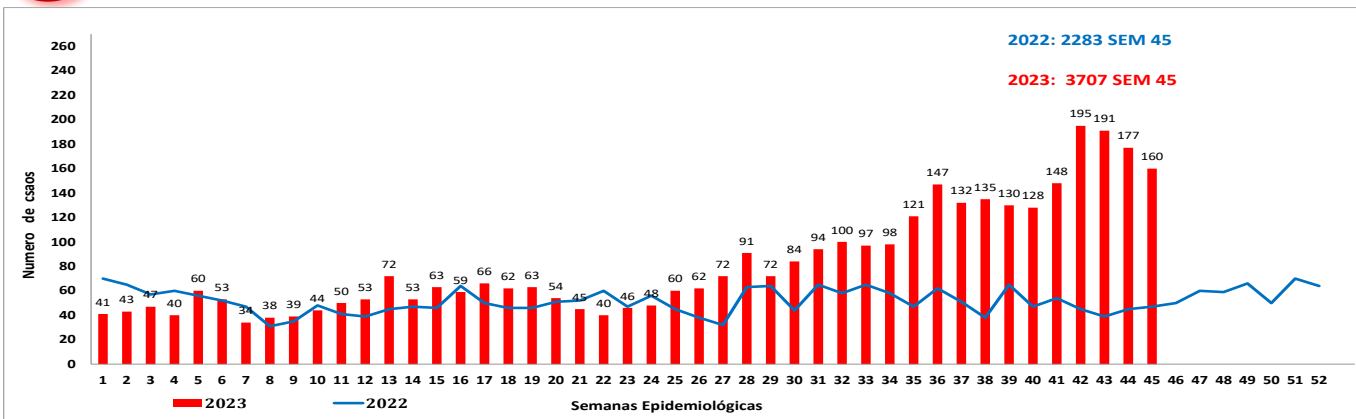
**44,2% (1638)** • Dengue con signos de alarma

**53,7% (1991)** • Dengue sin signos de alarma

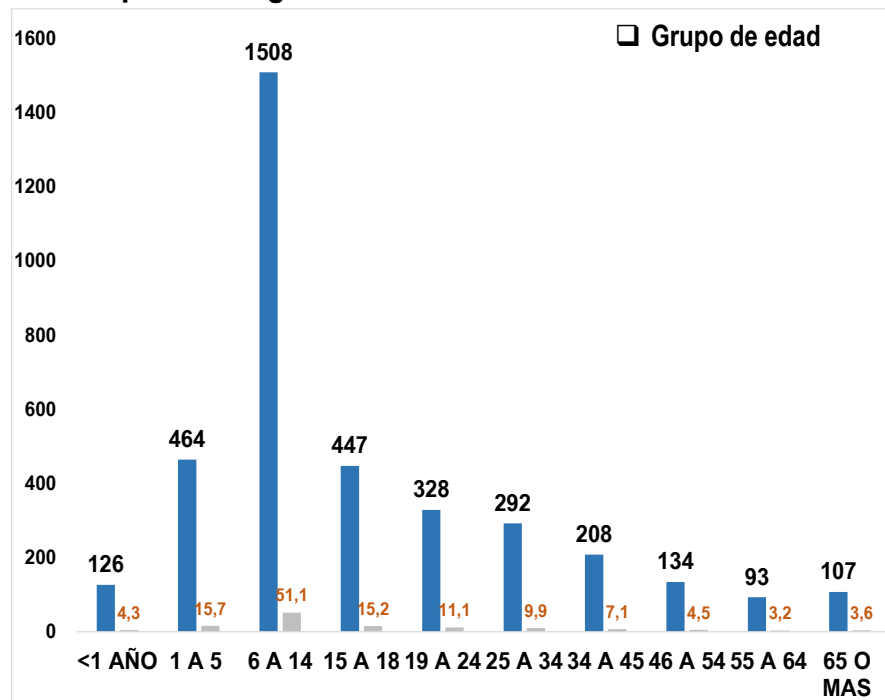
**1. Canal endémico de dengue, Norte de Santander a semana epidemiológica 45 de 2023**



**2. Notificación de casos de dengue, Norte de Santander , 2022-2023**



**3. Características sociales y demográficas dengue, Norte de Santander a semana epidemiológica 45 de 2023**



**Masculino**  
**53,3%**  
1975 Casos

**Femenino**  
**46,7 %**  
1732 Casos

**Gestante**  
**0,3 %**  
10 Casos

**Área procedencia**

**88,9%**  
Cabecera  
Municipal  
**3294**  
casos

**6,2%**  
Centro  
Poblado  
**231**  
casos

**4,9%**  
Rural  
Dispersa  
**182**  
casos



### 4.

#### Porcentaje de casos según afiliación al SGSSS, Norte de Santander a semana epidemiológica 45 de 2023

Afiliación	Dengue	%	Dengue grave	%	Total
Subsidiado	2323	64,01	60	76,92	2383
Contributivo	1008	27,78	14	17,95	1022
No Afiliación	158	4,35	1	1,28	159
Excepción	117	3,22	2	2,56	119
Especial	18	0,50	1	1,28	19
Indeterminado	5	0,14		0,00	5
<b>Total</b>	<b>3629</b>	<b>100</b>	<b>78</b>	<b>100</b>	<b>3707</b>

### 5.

#### Casos según EAPB de afiliación, Norte de Santander a semana epidemiológica 45 de 2023

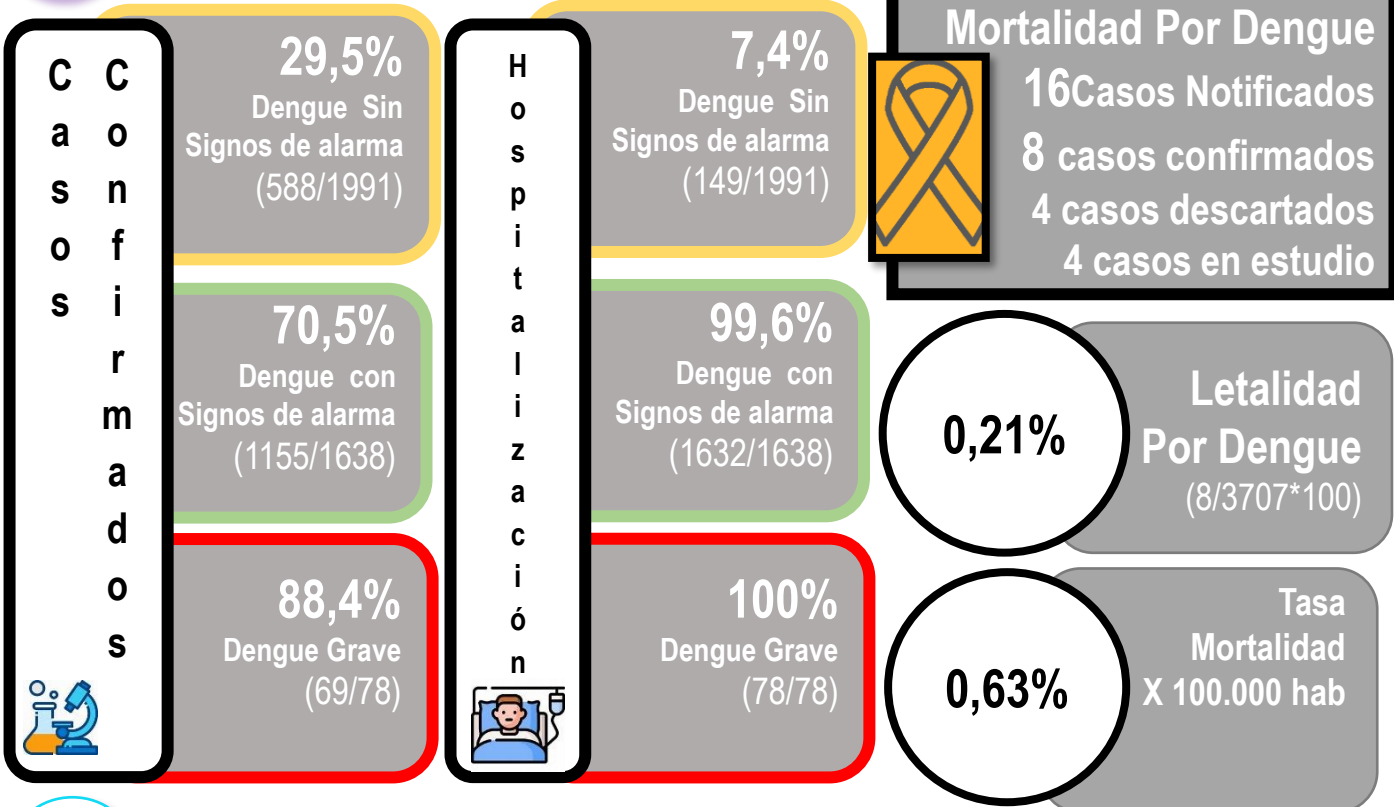
EAPB	Casos de dengue sin signos de alarma	Casos de dengue con signos de alarma	Casos dengue grave	Total de casos
Nueva Eps	705	541	33	1279
Coosalud	303	363	12	678
Sanitas	465	245	9	719
Comfaorient	191	178	10	379
No Afiliado	85	78	1	164
Asmet Salud	48	35	2	85
Compensar Eps	57	62	5	124
Policía Nacional	21	35	2	58
Ecoopsos	22	11	3	36
Fuerzas Militares	9	32	1	42
Fiduprevisora Sa Res	25	5		30
Otras eapb	60	53		113
<b>Total</b>	<b>1991</b>	<b>1638</b>	<b>78</b>	<b>3707</b>

### 6.

#### Incidencia de dengue y dengue grave por procedencia del caso. Tasa por 100.000 habitantes, Norte de Santander a semana epidemiológica 45 de 2023

Municipio	Casos de dengue sin signos de alarma	Casos de dengue con signos de alarma	Casos dengue grave	Total de casos	Proyeccion	Incidencia Dengue
					Población Dane 2023	(casos x 100000 hab.)
Cúcuta	681	774	32	1487	763.436	194,8
Ocaña	391	176	11	578	118.644	487,2
Los Patios	180	141	11	332	96.697	343,3
<b>Abrego</b>	160	143	2	305	18.146	1680,8
Villa Del Rosario	208	89	7	304	110.106	276,1
El Zulia	55	61	1	117	18.463	633,7
Tibú	50	30	4	84	22.429	374,5
<b>Bochalema</b>	40	25		65	3.399	1912,3
Sardinata	22	33		55	10.715	513,3
<b>Teorama</b>	13	31	4	48	3.034	1582,1
<b>El Carmen</b>	29	16		45	2.489	1808,0
Chinácota	17	27	1	45	12.461	361,1
<b>Santiago</b>	28	9	1	38	1.989	1910,5
Salazar	22	14		36	4.272	842,7
Convención	12	14		26	8.147	319,1
El Tarra	12	11	2	25	9.842	254,0
La Esperanza	11	9		20	2.002	999,0
Puerto Santander	7	10		17	8.847	192,2
San Cayetano	9	7		16	2.628	608,8
San Calixto	6	3	1	10	2.381	420,0
Arboledas	7	2		9	2.490	361,4
Toledo	7	1		8	5.919	135,2
Durania	6		1	7	2.429	288,2
Hacarí	4	2		6	1.612	372,2
La Playa	3	1		4	1010	396,0
Pamplonita	1	3		4	1281	312,3
Bucarasica	1	2		3	634	473,2
Lourdes	3			3	2.060	145,6
Gramalote	3			3	2.714	110,5
Cucutilla		3		3	1699	176,6
Cachira	2	1		3	2035	147,4
Chitaga	1			1	0	
<b>Norte De Santander</b>	<b>1991</b>	<b>1638</b>	<b>78</b>	<b>3707</b>	<b>1.252.871</b>	<b>295,9</b>

**7. Indicadores Dengue, Norte de Santander a semana epidemiológica 45 de 2023**

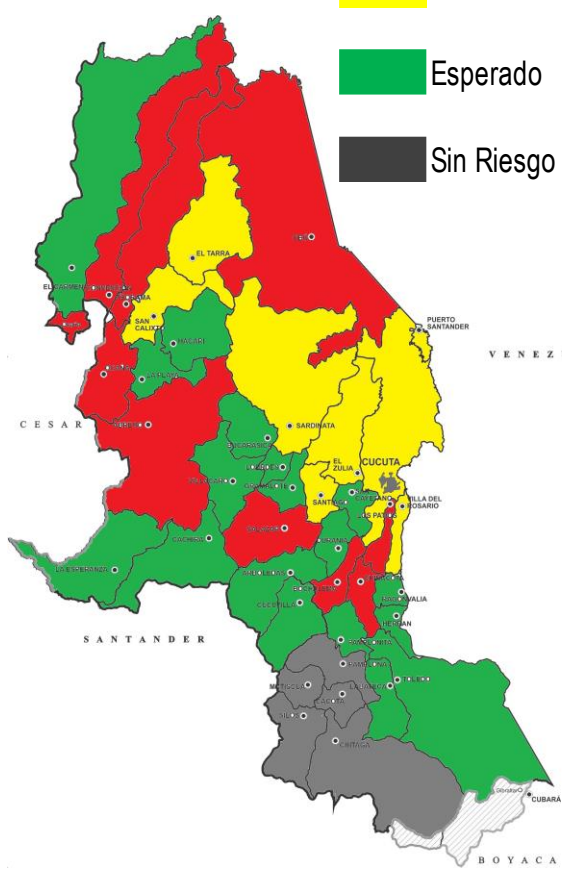


**8. Comportamientos inusuales dengue, Norte de Santander a semana epidemiológica 45 de 2023**



SITUACION MUNICIPIOS - DEFINICION Y NIVEL DE BROTE SEMANA 45

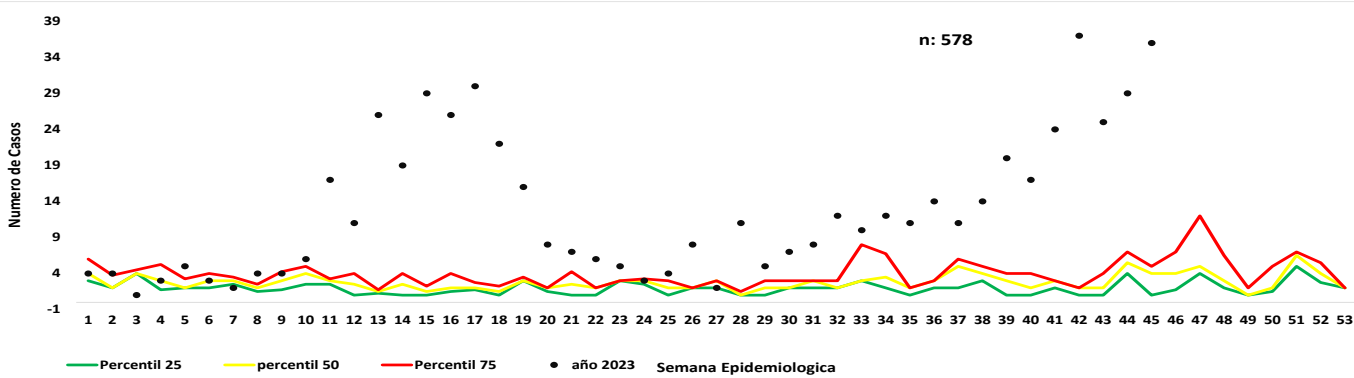
MUNICIPIO	SITUACION	TIPO DE MUNICIPIO	NIVEL DE BROTE
El Zulia	Alerta	Alta Transmision	
Sardinata	Alerta	Mediana Transmision	
Cúcuta	Alerta	Muy Alta Transmision	
Villa del Rosario	Alerta	Muy Alta Transmision	
Puerto Santander	Alerta	Mediana Transmision	
San Calixto	Alerta	Baja Transmision	
El Tarra	Alerta	Mediana Transmision	
Santiago	Alerta	Baja trasmision	
Abrego	Brote	Alta Transmision	Brote tipo I
Bochalema	Brote	Mediana Transmision	Brote tipo I
Los Patios	Brote	Muy Alta Transmision	Brote tipo I
Salazar	Brote	Baja trasmision	Brote tipo I
Tibú	Brote	Alta Transmision	Brote tipo I
Convencion	Brote	Alta Transmision	Brote tipo I
Teorama	Brote	Mediana Transmision	Brote tipo II
Ocaña	Brote	Muy Alta Transmision	Brote tipo II
Chinacota	Brote	Mediana Transmision	Brote tipo II
El Carmen	Esperado	Mediana Transmision	
Bucarasica	Esperado	Baja Transmision	
Gramalote	esperado	Baja Transmision	
Hacari	esperado	Baja Transmision	
Arboledas	Esperado	Baja Transmision	
Cachira	Esperado	Baja Transmision	
Cacota	Esperado	Sin riesgo	
Chitaga	Esperado	Sin riesgo	
Cucutilla	Esperado	Baja trasmision	
Durania	Esperado	Baja Transmision	
Herran	Esperado	Baja Transmision	
La Esperanza	Esperado	Mediana Transmision	
La Playa	Esperado	Baja trasmision	
Labateca	Esperado	Baja Transmision	
Lourdes	Esperado	Baja Transmision	
Mutiscua	Esperado	Sin riesgo	
Pamplona	Esperado	Sin riesgo	
Pamplonita	Esperado	Baja Transmision	
Ragonvalia	Esperado	Baja Transmision	
San Cayetano	Esperado	Baja Transmision	
Silos	Esperado	Sin riesgo	
Toledo	Esperado	Sin riesgo	
Villa caro	Esperado	Baja Transmision	



9.

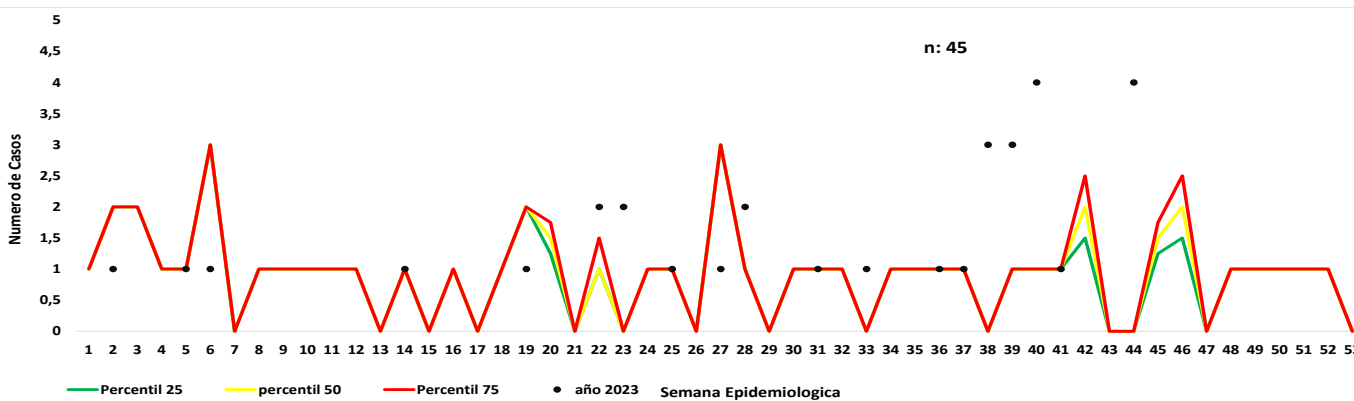
Mediante el análisis que el Instituto Departamental de Salud realiza a la información de los eventos de interés en salud pública notificados al Sivigila, con corte a la semana epidemiológica 45 de 2023, se ha identificado unos municipios se encuentran con un incremento significativo de casos de Dengue y situación de broten lo corrido del año como se observa en el canal endémico (años 2017 al 2022 EXCEPTUANDO EL 2019). Informamos este comportamiento, para que sean implementadas las acciones de salud pública necesarias para la prevención y control oportuno de los casos que se presentan en su territorio

## Canal endémico de dengue, Municipio de Ocaña a semana epidemiológico 45 de 2023



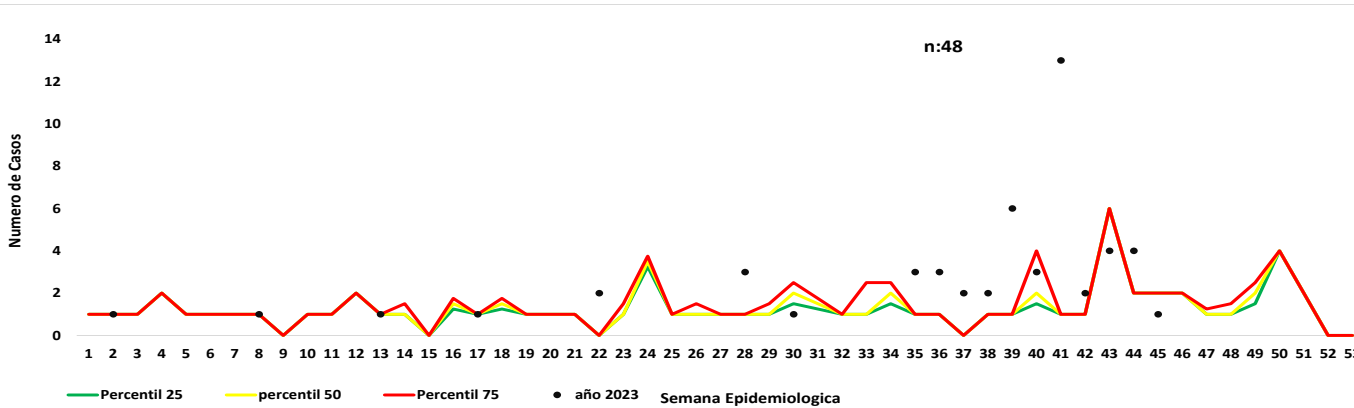
Nota: Situación de brote tipo II

## Canal endémico de dengue, Municipio de Chinacota a semana epidemiológico 45 de 2023



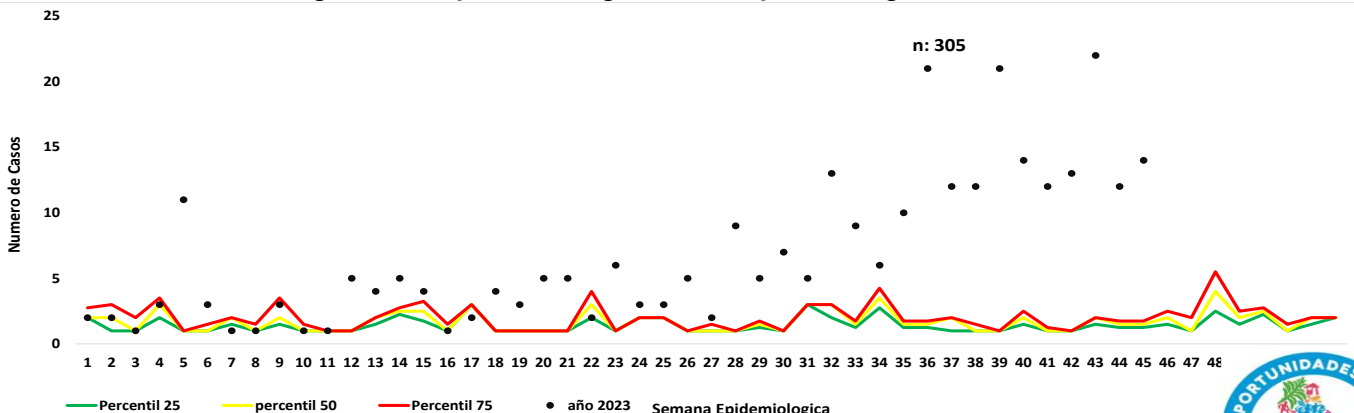
Nota: Situación de brote tipo II

## Canal endémico de dengue, Municipio de Teorama semana epidemiológico 45 de 2023



Nota: Situación de brote tipo II

## Canal endémico de dengue, Municipio de Abrego semana epidemiológico 45 de 2023



Nota: Situación de brote tipo I

**10. Casos dengue procedentes de otro departamento o del exterior**

Otro Departamento	casos	%
Exterior	86	52,1
Cesar	49	29,7
Santander	12	7,3
Bogota	2	1,2
Tolima	8	4,8
Cundinamarca	6	3,6
Meta	2	1,2
<b>Total</b>	<b>165</b>	<b>100,0</b>

**11. Procedencia casos probable mortalidad por dengue**

Municipio	Probables	Confirmado	Descartado	Total
Cúcuta	4	6	1	11
Los Patios	0	1	0	1
Ocaña	1	1	1	3
Bochalema	1	0	0	1
<b>Total</b>	<b>6</b>	<b>8</b>	<b>2</b>	<b>16</b>

**Ficha técnica**

El informe presentado es de tipo descriptivo, la Fuente de información utilizada fue el Sistema de información del instituto departamental de salud, Sivigila individual, de los casos notificados de dengue, códigos 210 (dengue), 220 (dengue grave), 580 (mortalidad por dengue) de la semana epidemiológica 45 del 2023. Se realizó la depuración de los datos para generar un análisis de frecuencias de las variables de tiempo, persona y lugar contenidas en la ficha de notificación tanto datos básicos como complementarios; así como de tendencia de casos.

Notificación de casos: Se presentan las frecuencias relativas y absolutas del registro de casos probables y confirmados de dengue (sin signos y con signos de alarma), dengue grave que no se presentaron.

Se presenta el comparativo de la notificación año 2022 y 2023

El canal endémico se realizó por la metodología de medianas.

**Comportamientos inusuales:** Este análisis se realizó mediante la detección de aberraciones comparando el comportamiento observado en relación con el comportamiento histórico (años 2017-2022 exceptuando el año 2019).

Análisis:

Incremento: notificación de casos significativamente superior frente a lo esperado ( $p < 0,05$ ).

Decremento: notificación de casos significativamente inferior frente a lo esperado ( $p < 0,05$ )

Estable: No se presentaron incrementos o decrementos estadísticamente significativos o simplemente no se notificaron casos.

**Indicadores de Vigilancia:**

Este análisis se realizó conforme a lo contemplado en el Protocolo de Vigilancia en Salud Pública del evento, así:

• **Incidencia:** (total casos nuevos notificados confirmados más probables) / población a riesgo \* 100.000

• **Letalidad:** (numero de muertes atribuibles al evento / total de casos notificados de dengue grave) x 100

Por municipio y UPGD notificadora

• **Porcentaje de confirmación:** (número de casos confirmados / número total de casos notificados) x 100

• **Porcentaje de hospitalización:** (numero de casos registrados como hospitalizados / total casos notificados) x 100

La población a riesgo de dengue utilizada para la construcción de los indicadores es tomada de las proyecciones de población 2021-2023 DANE.

La información es notificada semanalmente por las UPGD