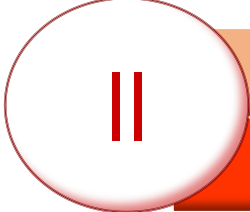
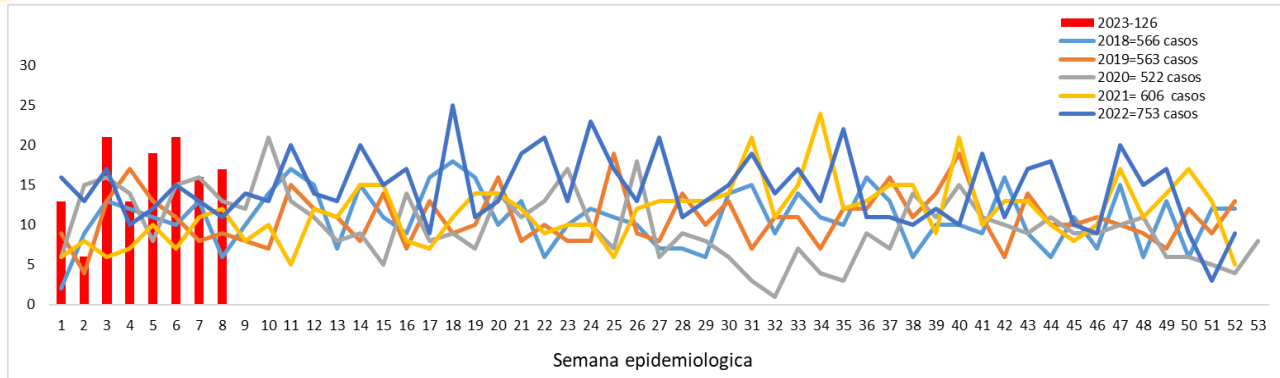




Instituto Departamental de Salud  
Norte de Santander



1 Comportamiento de la notificación de Tuberculosis  
Norte de Santander



2 Comportamiento Variables de interés Norte de Santander

Comportamiento Inusual

Afiliación al SGSSS



Subsidiado  
54,0 %

Área de Residencia



Cabecera municipal  
88,9 %

Pertenencia étnica



Población indígena  
2,4 %

Privados de la Libertad



15,1 %

Indigentes



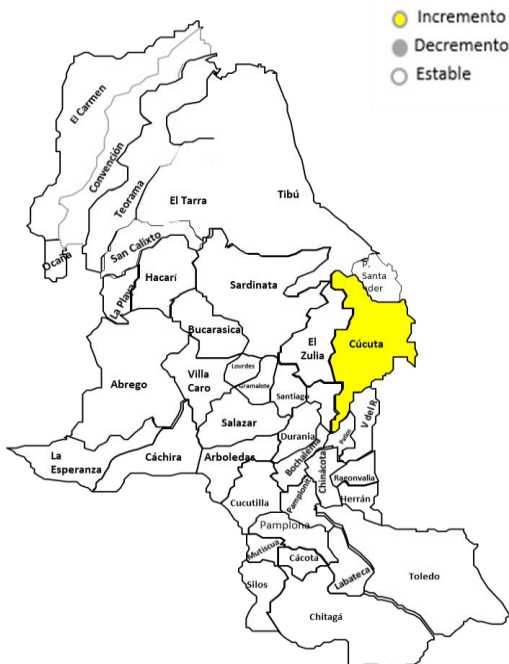
4,0 %



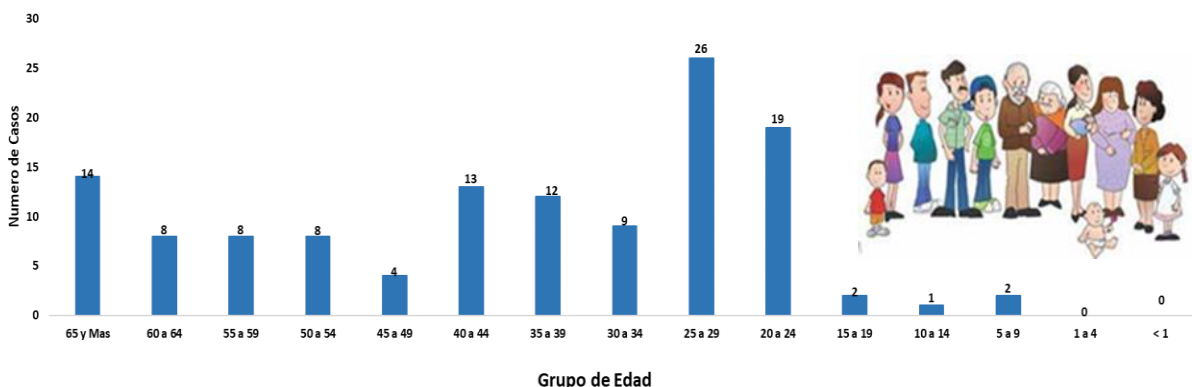
69,0 %



31,0 %



3 Casos de Tuberculosis según grupo de edad, Norte de Santander



Incidencia de Tuberculosis casos nuevos + recaída Norte de Santander

Casos Nuevos + recaídas Pulmonar

Casos Nuevos + recaídas Extrapulmonar

Municipio De Residencia	Poblacion Dane	Casos Col	Casos Ven	Otra Nacio	Norte de Santander	Incidencia por 100.000	Casos Col	Casos Ven	Norte de Santander	Incidencia por 100.000	Semana E. 5-8
Cucuta	795.608	65	18		83	10,4	8	1	9	1,1	50
Villa del Rosario	113.903	8	1		9	7,9	1		1	0,9	4
Tibu	59.845	4	2		6	10,0			0	0,0	2
Los Patios	99.535	5	1		6	6,0			0	0,0	6
Convencion	20.111	1			1	5,0			0	0,0	1
Sardinata	27.437	1			1	3,6			0	0,0	1
Ocaña	132.387	3			3	2,3			0	0,0	3
Gramalote	7.876	1			1	12,7			0	0,0	1
Pamplona	55.182	0	1		1	1,8			0	0,0	1
Bochalema	9.056	1			1	11,0			0	0,0	1
Toledo	16.710	1			1	6,0			0	0,0	1
El Zulia	30.092	1			1	3,3	1		1	3,3	1
Chinacota	19.219	1			1	5,2			0	0,0	1
<b>NORTE DE SANTANDER</b>	<b>1.658.835</b>	<b>92</b>	<b>23</b>	<b>0</b>	<b>115</b>	<b>6,9</b>	<b>10</b>	<b>1</b>	<b>11</b>	<b>0,66</b>	<b>73</b>

Proporción y distribución de casos por EAPB

EAPB	Casos Col	Casos Ven	Norte de Santander	%	Sem E. 5-8
Nueva eps	36	3	39	31,0	20
Coosalud	16	1	17	13,5	9
Fiduprevisora SA	12	3	15	11,9	10
No asegurado	4	15	19	15,1	8
Comfaorient	15	2	17	13,5	11
Sanitas	10		10	7,9	6
Ecopsos	4		4	3,2	4
Policia Nacional	3		3	2,4	3
Compensar	2		2	1,6	2
<b>Total</b>	<b>102</b>	<b>24</b>	<b>126</b>	<b>100</b>	<b>73</b>

Comorbilidades con Tuberculosis

Comorbilidades	Casos	%
Desnutricion	22	17,5
TB-VIH	5	4,0
Diabetes	8	6,3
Enfermedad renal	1	0,8
Epoc	3	2,4
<b>Total</b>	<b>39</b>	<b>31,0</b>

Condición de la tuberculosis del caso

CONDICION DE LA TUBERCULOSIS	TUBERCULSIS PULMONAR	%	TUBERCULOSIS EXTRAPULMONAR	%
SENSIBLE	108	85,7	11	100
RESISTENTE	7	5,6	0	0

Clasificación operativa del caso

TIPO DE CASO	TUBERCULOSIS PULMONAR	%	TUBERCULOSIS EXTRA PULMONAR	%
CONFIRMADO POR LABORATORIO	108	93,9	6	54,5
CONFIRMADO POR CLINICA	7	6,1	5	45,5

Clasificación de caso basada en historia de tratamiento

Según antecedente de tratamiento

Nuevo

89,7%

Previamente tratado

10,3%

Indicador de Tuberculosis

Confección TB- VIH

4,0%

Ficha técnica

**Análisis de comportamientos Inusuales:** La información es notificada semanalmente por las UPGD al Instituto Departamental de Salud (IDS) a través del sistema de vigilancia en salud pública (Sivigila). El número de casos puede variar después de que se realicen ajustes en las UPGD.