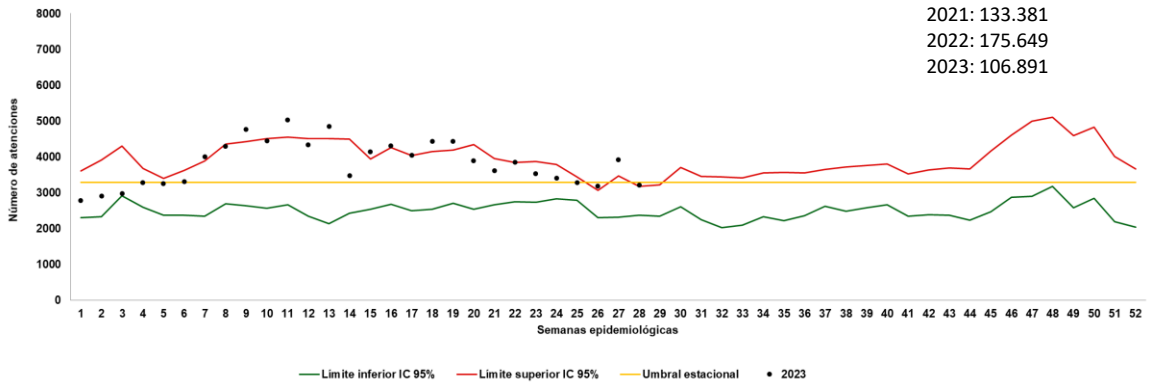




**NUMERO CASOS**  
106.891

**Consulta Externa y Urgencias**

**1. Comportamiento consulta externa y urgencias por IRA en Norte de Santander**



Fuente: SIVIGILA- 995

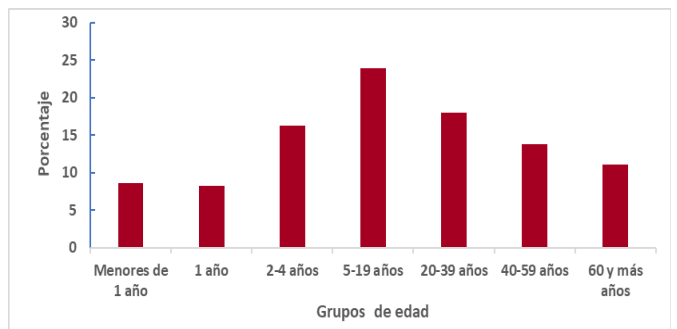
**2. Morbilidad IRA consultas externas y urgencias y todas las causas consulta y urgencias por municipio**

Municipio	Población 2023	Casos IRA	Total Toda causa	(%)	Tasa de incidencia X100mil hab
Pamplona	55.182	6.442	57.597	11	11674,10
Chinácota	19.307	2.058	28.811	7	10659,35
Toledo	16.710	1.529	13.360	11	9150,21
San José de Cúcuta	795.608	67.452	1.473.511	5	8478,04
Ocaña	132.387	11.065	186.911	6	8358,07
Cácuta	2.983	216	2.794	8	7241,03
Sardinata	27.437	1.758	23.390	8	6407,41
Durania	4.926	286	4.354	7	5805,93
Bochalema	9.056	480	6.597	7	5300,35
La Playa	8.192	380	5.643	7	4638,67
Mutiscua	4.638	211	3.318	6	4549,37
El Zulia	30.092	1.333	1.857	72	4429,75
Lourdes	4.290	185	2.397	8	4312,35
Puerto Santander	9.483	400	18.460	2	4218,07
Pamplonita	5.930	237	3.004	8	3996,63
Salazar	10.981	433	7.887	5	3943,17
Santiago	3.754	143	5.320	3	3809,27
Ábrego	34.732	1.321	35.967	4	3803,41
Villa del Rosario	113.903	3.989	117.891	3	3502,10
Cucutilla	8.675	292	2.627	11	3365,99
Chitagá	12.687	375	8.451	4	2955,78
Gramalote	7.876	225	3.502	6	2856,78
San Cayetano	7.975	221	5.315	4	2771,16
Tibú	60.119	1.633	36.361	4	2716,28
Convención	20.111	545	19.257	3	2709,96
Los Patios	99.535	2.199	87.378	3	2209,27
San Calixto	12.461	250	5.095	5	2006,26
Labateca	6.729	134	4.386	3	1991,38
La Esperanza	12.668	241	4.991	5	1902,43
Cáchira	11.462	183	7.257	3	1596,58
Ragonvalia	6.489	95	5.648	2	1464,02
Teorama	18.091	235	4.523	5	1298,99
El Carmen	14.374	162	7.451	2	1127,03
Villa Caro	5.428	53	3.470	2	976,42
Arboledas	10.293	48	5.541	1	466,34
Silos	6.701	25	1.287	2	373,08
Herrán	7.499	27	27	100	360,05
Hacarí	10.853	14	474	3	129,00
El Tarra	22.448	13	1.210	1	57,91
Bucarasica	6.770	3	2.034	0	44,31
<b>Total</b>	<b>1.658.835</b>	<b>106.891</b>	<b>2.215.354</b>	<b>5</b>	<b>6443,74</b>

Fuente: SIVIGILA- 995

**3. Otras variables de interés en la morbilidad por IRA, Norte de Santander**

Grupos de edad	Atenciones
Menores de 1 año	9.132
1 año	8.856
2-4 años	17.418
5-19 años	25.580
20-39 años	19.257
40-59 años	14.757
60 y más años	11.891
<b>Total</b>	<b>106.891</b>



Fuente: SIVIGILA- 995



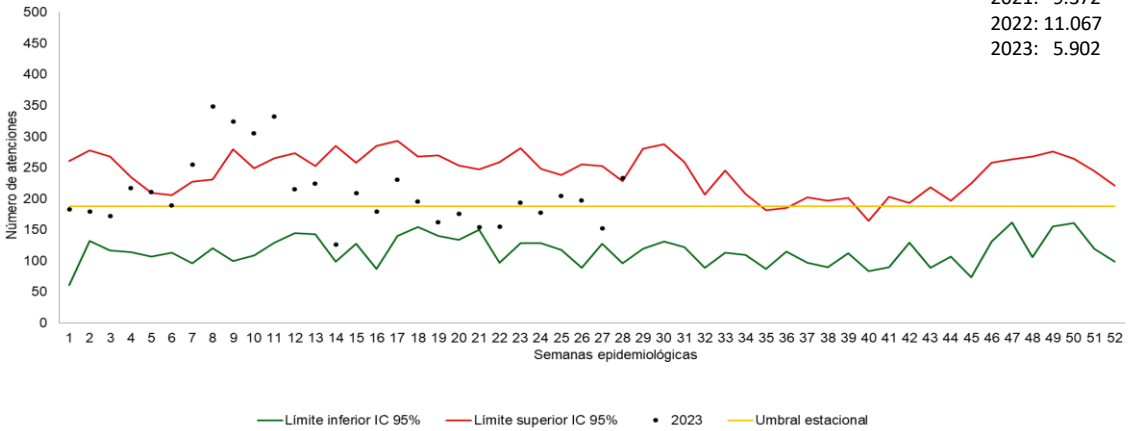


NUMERO CASOS
5.902

**Hospitalizaciones en sala general por IRA**

**4. Comportamiento de hospitalizaciones en sala general por IRA**

2021: 9.372  
2022: 11.067  
2023: 5.902



Fuente: SIVIGILA- 995

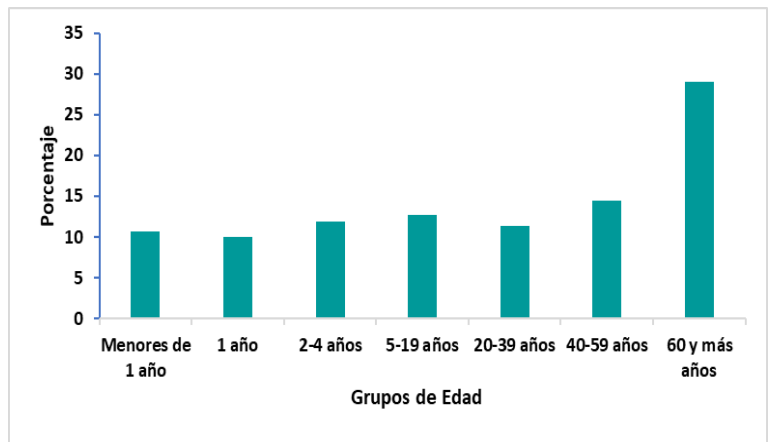
**5. Morbilidad IRA hospitalización en sala general y todas las causas de hospitalización por municipio.**

Municipio	Población 2023	Casos IRA	Total toda causa	(%)	Tasa de incidencia X100mil hab
Ocaña	132.387	1.050	9.382	11	793,13
San José de Cúcuta	795.608	4.474	46.717	10	562,34
Pamplona	55.182	282	3.326	8	511,04
Los Patios	99.535	88	387	23	88,41
Villa del Rosario	113.903	8	8	100	7,02
<b>Total</b>	<b>1.196.615</b>	<b>5.902</b>	<b>59.820</b>	<b>10</b>	<b>493,22</b>

Fuente: SIVIGILA- 995

**6. Otras variables de interés en la morbilidad por IRA, Norte de Santander**

Grupos de edad	Atenciones
Menores de 1 año	627
1 año	591
2-4 años	699
5-19 años	753
20-39 años	670
40-59 años	853
60 y más años	1.709
<b>Total</b>	<b>5.902</b>



Fuente: SIVIGILA- 995



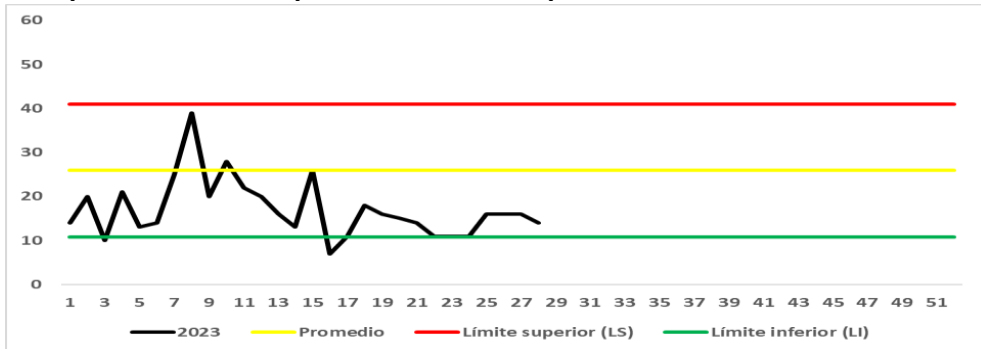


**NUMERO CASOS**  
477

**Hospitalizaciones en UCI**

7.

**Comportamiento Hospitalización en UCI por IRA, Norte de Santander**



2021: 1.966  
2022: 1.292  
2023: 477

Fuente: SIVIGILA- 995

8.

**Morbilidad IRA hospitalización en UCI y todas las causas de hospitalización en UCI por municipio**

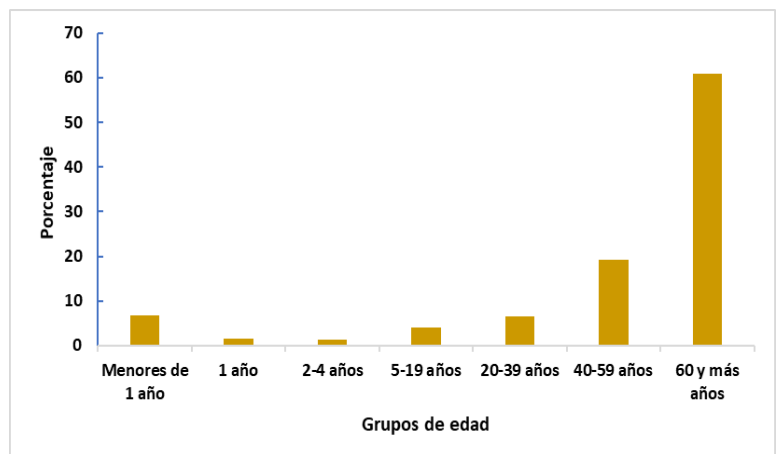
Municipio	Población 2023	Casos Total IRA	toda causa (%)	Tasa de incidencia X100mil hab	
Pamplona	55.182	110	388	28	199,34
San José de Cúcuta	795.608	347	3.603	10	43,61
Ocaña	132.387	20	105	19	15,11
<b>Total</b>	<b>983.177</b>	<b>477</b>	<b>4.096</b>	<b>12</b>	<b>48,52</b>

Fuente: SIVIGILA- 995

9.

**Otras variables de interés en la morbilidad por IRA, Norte de Santander**

Grupos de edad	Atenciones
Menores de 1 año	32
1 año	7
2-4 años	6
5-19 años	19
20-39 años	31
40-59 años	92
60 y más años	290
<b>Total</b>	<b>477</b>



Fuente: SIVIGILA- 995

**Ficha técnica**

De acuerdo a la base de datos Sivigila-995, suministrada para el análisis, se realizó depuración de la misma, se excluyeron los registros descartados, con error de digitación (ajuste D), se analizó de la siguiente manera:

En Vigilancia de Morbilidad por IRA, los canales endémicos para consultas externas y urgencia y hospitalizaciones en sala general se realizaron con la metodología de Bortman con los datos de la morbilidad por infección respiratoria aguda mediante el cálculo de la media geométrica de los años 2015 a 2022 y su intervalo de confianza. Se excluyó el año 2020 por ser un año con comportamiento atípico.

Para las hospitalizaciones por IRAG en UCI e intermedio se construyó el gráfico de control mediante el cálculo del promedio, la desviación estándar y el intervalo de confianza de los años anteriores (2019,2021,2022) estableciéndose los límites de control superior e inferior. Se excluyó el año 2020

Para el cálculo de la proporción de consultas externas, urgencias, hospitalizaciones en sala general y UCI por IRA, el numerador: número de atenciones por IRA (según el código CIE 10 diagnósticos de ingreso entre J00 a J06 para las atenciones ambulatorias y entre J10 a J22 para las hospitalizaciones) y el denominador: total de atenciones por todas las causas.

Por grupos de edad se calculó el porcentaje de consultas externas, urgencias, hospitalizaciones en sala general y UCI por infección respiratoria aguda.