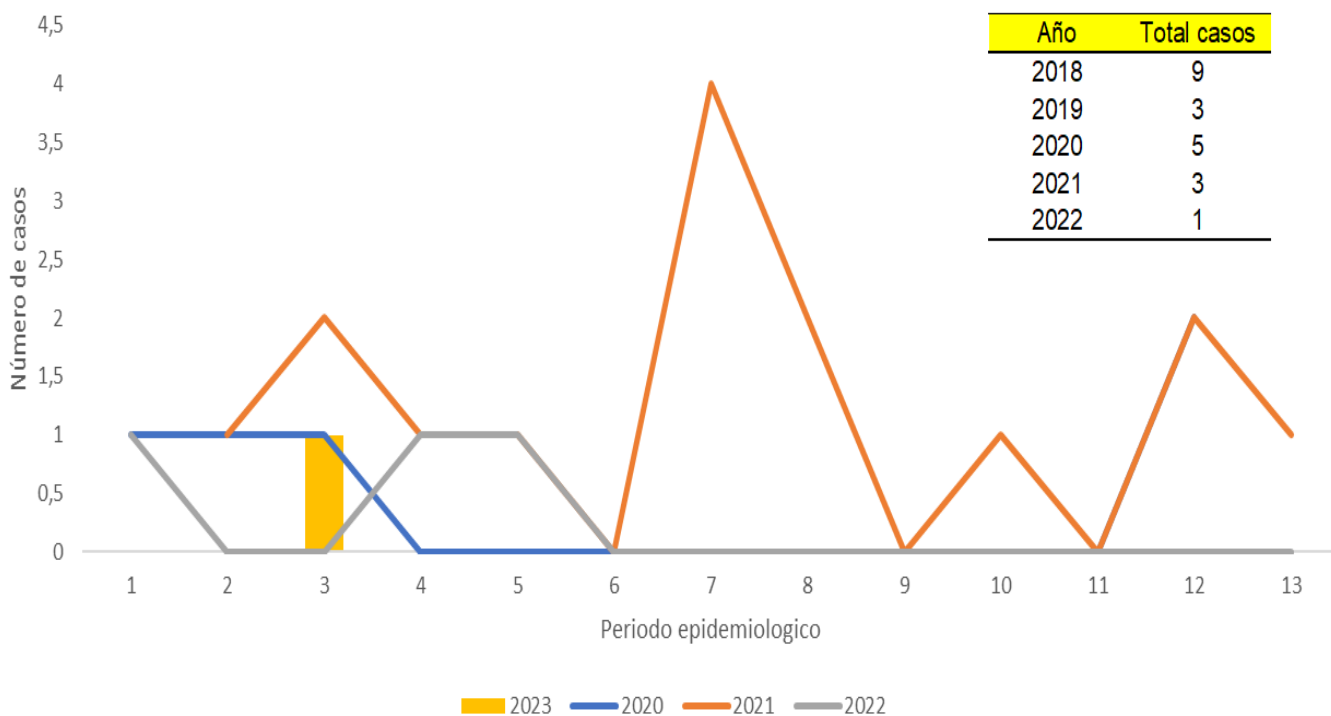




1. Comportamiento del evento Semana epidemiología 1 a 24 corte 17 de junio de 2023



2. Comportamiento variables sociodemográficas



0%
0 Casos



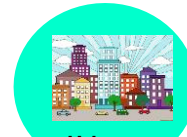
100%
1 Casos

3. Área de ocurrencia



Rural

0%
0 casos



Urbano

100%
1 casos

4. Municipio de ocurrencia

Grupo de edad	Numero de casos	Proporción
1 a 4	1	100,00%
5 a 9	0	0,00%
10 a 14	0	0,00%
15 a 19	0	0,00%
20 a 24	0	0,00%
25 a 29	0	0,00%
30 a 39	0	0,00%
40 a 44	0	0,00%
44 a 49	0	0,00%
50 a 54	0	0,00%
55 a 59	0	0,00%
Mayor de 60	0	0,00%

Municipio de procedencia	Numero de casos	Proporción
Cúcuta	1	100%
Total	1	100%

Nombre de la EAPB	N° de casos	Proporción de casos
SANITAS EPS SA	1	100,00%
Total	1	100,00%

Ficha técnica

La información corresponde a la notificada por las UNM con periodicidad semanal. La base de datos fue sometida a depuración. El número de casos, puede variar después de que se realizan ajustes por parte de las UPGD.

Para la estimación del indicador de tasa de incidencia, se emplearon las proyecciones poblacionales del DANE, período 2005-2020. Se realiza análisis del evento de casos con procedencia venezolana dado el significativo número de casos y el comportamiento inusual (incremento) en municipios de frontera.

