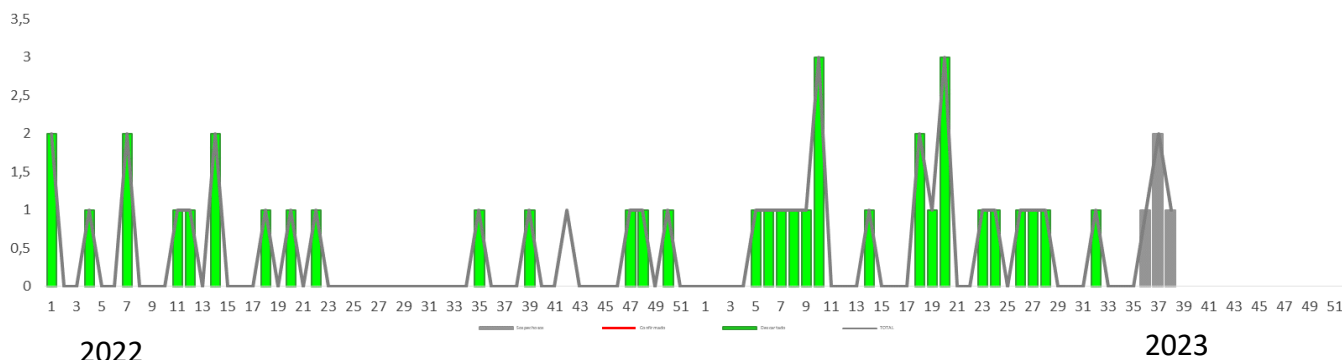




1. Comportamiento de la notificación de casos sospechosos de sarampión, Norte de Santander, semana epidemiológica 1 a 40 2023

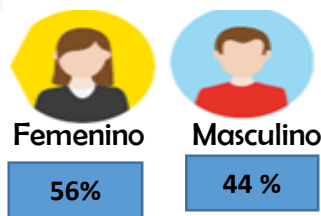


Fuente Sivigila 2023

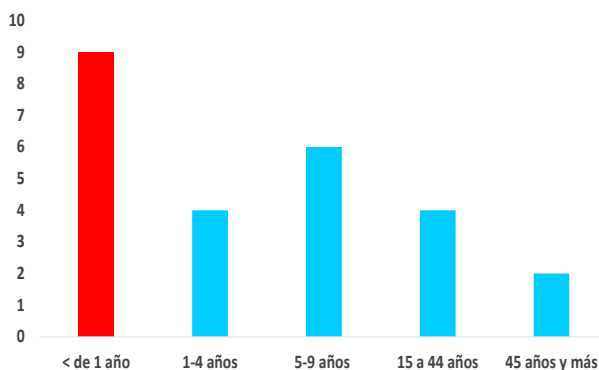
2. Indicadores de cumplimiento

- 100% investigación oportuna de campo
- 6,7% de 209 UPGD que notifican semanalmente
- 100% casos con muestra de suero adecuada
- 100% muestras enviadas oportunamente al laboratorio
- 100% de muestras procesada oportunamente
- 1,3 tasa de notificación

3. Datos Sociodemográficos



Grupo de Edad



4. Criterios Clínicos

Sintomas	Presente	%
Erupción	24	96
Fiebre	24	96
Tos	12	48
Coriza	12	48
Conjuntivitis	9	36
Artralgia	4	16
Adenopatias	3	12

Municipio de procedencia	Casos sospechosos Notificados	Porcentaje de notificación	Confirmados	Descartados
Cúcuta	8	32	0	6
Ocaña	4	16	0	4
Tibu	3	12	0	3
San Calixto	2	8	0	2
Villa Del Rosario	2	8	0	1
Cucutilla	1	4	0	1
El Carmen	1	4	0	1
Los Patios	1	4	0	0
Pamplona	1	4	0	1
Pedro María Urena	2	8	0	2
Total general	25		0	21





5.

Notificación por UPGD de casos Sospechosos de Sarampión a semana epidemiológica 1-40, Norte de Santander 2023.

UPGD	Casos sospechosos Notificados	Porcentaje de notificación	Confirmados	Descartados
CIADE IPS SEDE 3	4	16,0	0	4
EMPRESA SOCIAL DEL ESTADO HOSPITAL REGIONAL NORTE	3	12,0	0	3
ESE HOSPITAL UNIVERSITARIO ERASMO MEOZ	3	12,0	0	3
CLINICA MEDICAL DUARTE	2	8,0	0	2
SANIDAD POLICIA NACIONAL	2	8,0	0	2
CLINICA SAN JOSE DE CUCUTA SA	2	8,0	0	0
CENTRO DE SALUD DIVINO NIDO DE CUCUTILLA	1	4,0	0	1
CENTRO DE SALUD SAN CALIXTO	1	4,0	0	1
CLINICA SANTA ANA SA	1	4,0	0	1
ESE HOSPITAL EMIRO QUINTERO CADIZAREZ	1	4,0	0	1
ESE HOSPITAL JUAN LUIS LONDOÑO	1	4,0	0	0
ESE HOSPITAL SAN JUAN DE DIOS DE PAMPLONA	1	4,0	0	1
IPS EL CARMEN	1	4,0	0	1
UNIDAD PRESTADORA DE SALUD NORTE DE SANTANDER	1	4,0	0	0
Otras	1	4,0	0	1
Total	25		0	21

Fuente Sivigila 2023

6.

Características de los casos confirmados de sarampión, Norte de Santander, semana epidemiológica 1-40, 2023

Fuente Sivigila 2023

Ficha técnica

Análisis de comportamientos inusuales: La información es notificada semanalmente por las UPGD al Instituto departamental de Salud (IDS) a través del Sistema de vigilancia en salud pública (Sivigila). El número de casos puede variar después de que se realicen ajustes en las UPGD.

