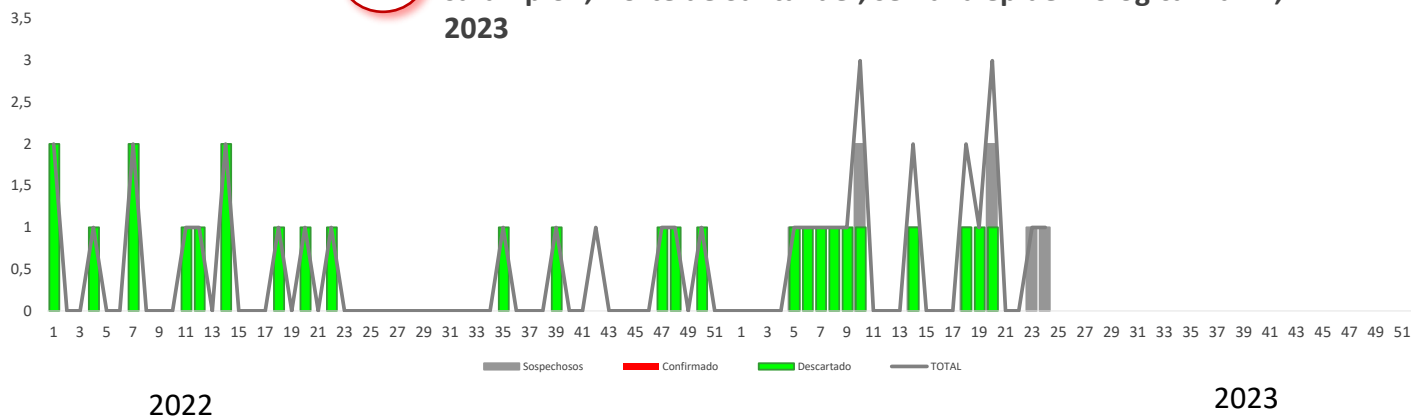


1. Comportamiento de la notificación de casos sospechosos de sarampión, Norte de Santander, semana epidemiológica 1 a 24, 2023



Fuente Sivigila 2023

2. Indicadores de cumplimiento

100% investigación oportuna de campo

4,8% de 209 UPGD que notifican semanalmente

100% casos con muestra de suero adecuada

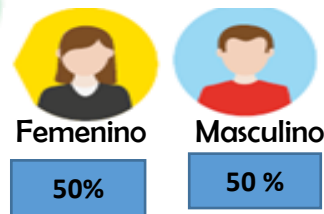
100% muestras enviadas oportunamente al laboratorio

100% de muestras procesada oportunamente

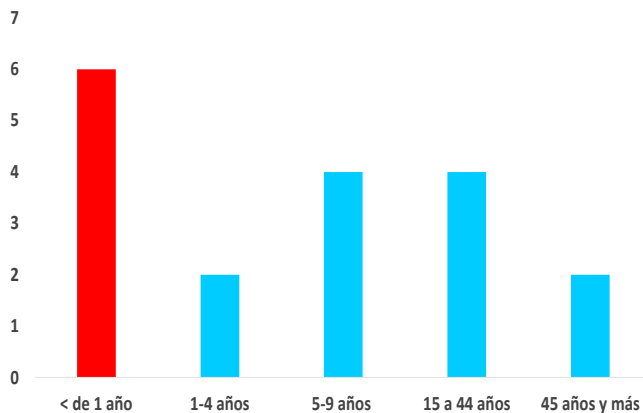
1,1 tasa de notificación

3.

Datos Sociodemográficos



Grupo de Edad



4. Criterios Clínicos

Síntomas	Presente	%
Erupción	18	100
Fiebre	17	94
Tos	8	44
Coriza	8	44
Conjuntivitis	7	39
Artralgia	4	22
Adenopatias	2	11

Municipio de procedencia	Casos sospechosos Notificados	Porcentaje de notificación	Confirmados	Descartados
Cucuta	4	22	1	3
Ocaña	4	22	0	4
Tibu	3	17	0	1
Cucutilla	1	5,6	0	1
El Carmen	2	11,1	0	0
Pamplona	1	5,6	0	0
San Calixto	1	5,6	0	1
Villa Del Rosario	1	5,6	0	1
Pedro María Urena	1	5,6	0	1
Total general	16		1	12



5.

Notificación por UPGD de casos Sospechosos de Sarampión a semana epidemiológica 1-24, Norte de Santander 2023.

UPGD	Casos sospechosos Notificados	Porcentaje de notificación	Confirmados	Descartados
CIADE IPS SEDE 3	4	22	0	3
EMPRESA SOCIAL DEL ESTADO HOSPITAL REGIONAL NORTE	3	16,7	0	1
ESE HOSPITAL UNIVERSITARIO ERASMO MEOZ	2	11,1	0	0
SANIDAD POLICIA NACIONAL	2	11,1	1	1
IPS EL CARMEN	2	11,1	0	1
CENTRO DE SALUD DIVINO NIDO DE CUCUTILLA	1	5,6	0	1
CLINICA MEDICAL DUARTE	1	5,6	0	0
CLINICA SANTA ANA SA	1	5,6	0	1
ESE HOSPITAL EMIRO QUINTERO CADIZAREZ	1	5,6	0	0
ESE HOSPITAL SAN JUAN DE DIOS DE PAMPLONA	1	5,6	0	1
Total	18		1	9

Fuente Sivigila 2022

6

Características de los casos confirmados de sarampión, Norte de Santander, semana epidemiológica 1-24, 2023

A semana epidemiológica se confirma un caso de sarampión asociado a la vacunación

Fuente Sivigila 2023

Ficha técnica

Análisis de comportamientos inusuales: La información es notificada semanalmente por las UPGD al Instituto departamental de Salud (IDS) a través del Sistema de vigilancia en salud pública (Sivigila). El número de casos puede variar después de que se realicen ajustes en las UPGD.