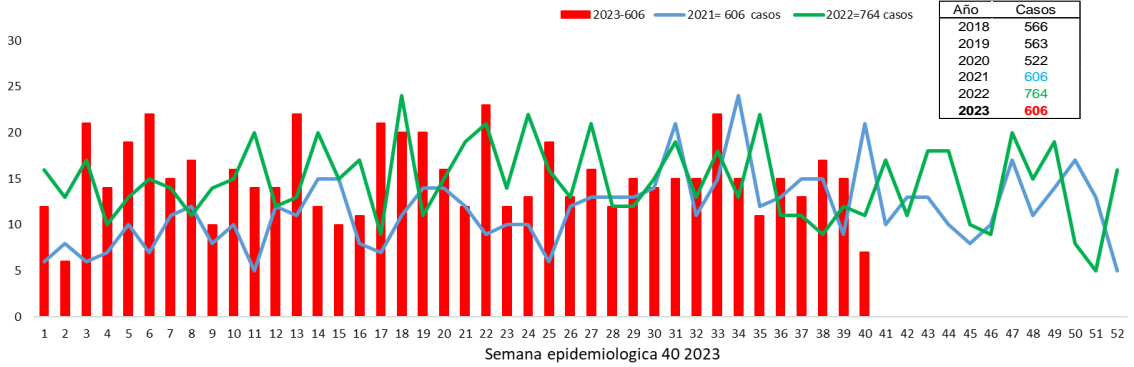
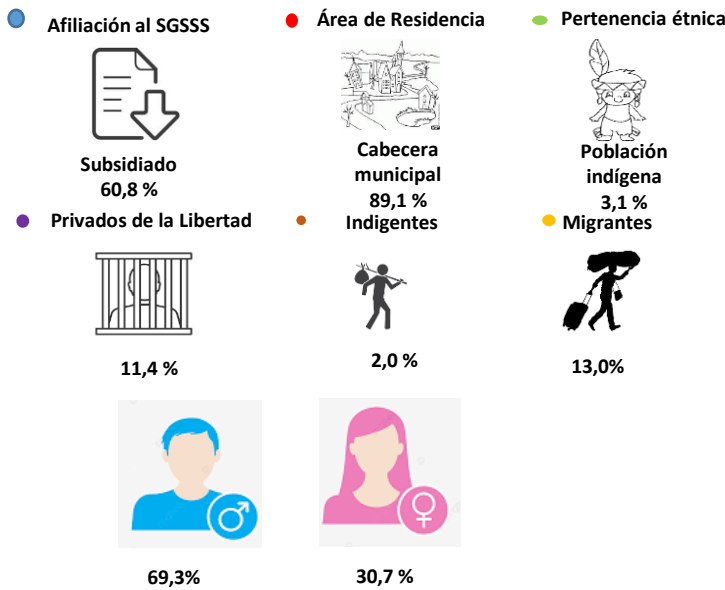


Instituto Departamental de Salud
Norte de Santander

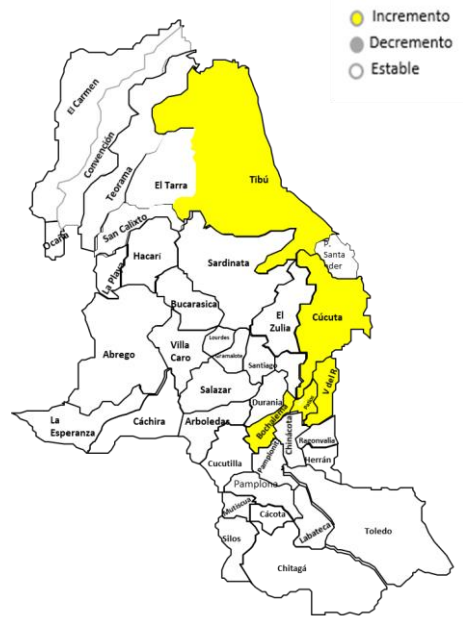
1 Comportamiento de la notificación de Tuberculosis Norte de Santander



2 Comportamiento Variables de interés Norte de Santander

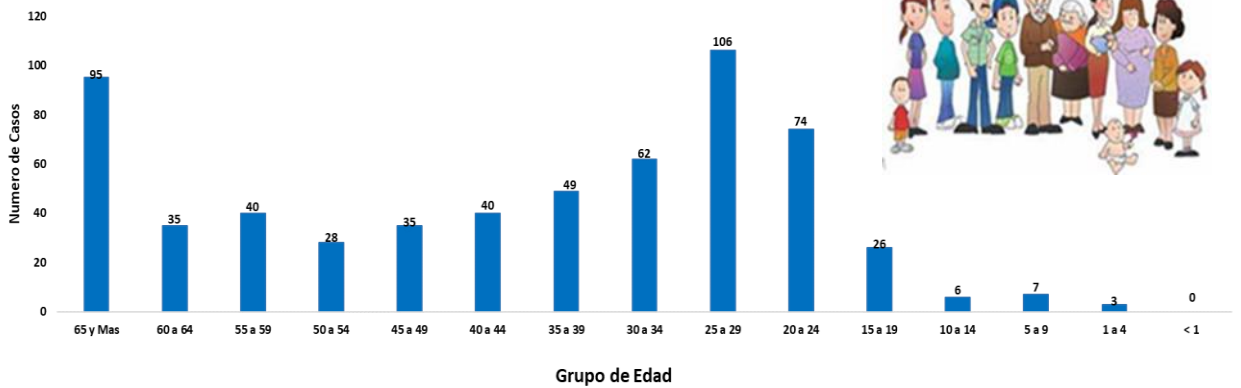


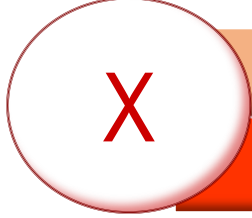
Comportamiento Inusual



FUENTE: SIVIGILA
2017- 2023
2020 NO INCLUIDO

3 Casos de Tuberculosis según grupo de edad, Norte de Santander





Incidencia de Tuberculosis casos nuevos + recaída Norte de Santander

Municipio De Residencia	Poblacion Dane	Casos Nuevos + recaídas Pulmonar				Incidencia por 100.000	Casos Nuevos + recaídas Extrapulmonar				Semana E. 37-40
		Casos Col	Casos Ven	Otra Nació	Norte de Santander		Casos Col	Casos Ven	Norte de Santander	Incidencia por 100.000	
Cucuta	806.378	317	49		366	45,4	34	6	40	5,0	39
Villa del Rosario	115.364	33	12		45	39,0	6	2	8	6,9	4
Tibu	61.662	32	11		43	69,7			0	0,0	1
Los Patios	102.949	31	2		33	32,1	4		4	3,9	4
Convencion	20.994	3			3	14,3			0	0,0	0
Sardinata	27.437	6	1		7	25,5			0	0,0	3
El tarra	22.448	1			1	4,5			0	0,0	0
Puerto Santander	9.483	3			3	31,6			0	0,0	0
San Calixto	12.461	0	1		1	8,0			0	0,0	0
Ocaña	134.379	10	3		13	9,7	1		1	0,7	0
Teorama	18.091	2			2	11,1			0	0,0	0
El carmen	14.374	1			1	7,0	1		1	7,0	0
Santiago	3.754	1			1	26,6	1		1	26,6	0
San Cayetano	7.975	1			1	12,5			0	0,0	0
Villa Caro	5.428	1			1	18,4			0	0,0	0
Gramalote	8.291	1			1	12,1			0	0,0	0
Cachira	11.462	2			2	17,4			0	0,0	0
Pamplona	56.451	7	1		8	14,2	1		1	1,8	0
Bochalema	5.780	4	1		5	86,5			0	0,0	1
Toledo	17.560	6			6	34,2			0	0,0	0
Hacari	10.853	2			2	18,4			0	0,0	0
El Zulia	22.448	2			2	8,9	1		1	4,5	0
Chinacota	19.703	2			2	10,2			0	0,0	0
NORTE DE SANTANDER	1.696.740	468	81	0	549	32,4	49	8	57	3,36	52

Proporción y distribución de casos por EAPB

EAPB	Casos Col	Casos Ven	Norte de Santander	%	Sem E. 37-40
Nueva eps	188	17	205	33,8	21
Coosalud	115	4	119	19,6	14
Fiduprevisora SA	44	10	54	8,9	
No asegurado	9	47	56	9,2	
Comfaorient	66	5	71	11,7	6
Sanitas	46	1	47	7,8	8
Ecopsos	4	2	6	1,0	
Policia Nacional	4		4	0,7	
Salud total	2		2	0,3	
Famisanar	1		1	0,2	
INPEC	1		1	0,2	
Ecopetrol	1		1	0,2	
Asmet salud	2	1	3	0,5	
Sura EPS	1		1	0,2	
Solidaria de salud		1	1	0,2	1
Caja copi	1		1	0,2	
Red fondo prestacion social	5	1	6	1,0	1
Fuerzas Militares	5		5	0,8	
Compensar	22		22	3,6	1
Total	517	89	606	100,0	52

Comorbilidades con Tuberculosis

Comorbilidades	Casos	%
Desnutricion	94	15,5
Diabetes	48	7,9
TB-VIH	36	5,9
Epoc	32	5,3
Cancer	5	0,8
Enfermedad renal	5	0,8
Artritis	3	0,5
Enfermedad hepatica	3	0,5
Silosis	1	0,2
Total	227	37,5

Condición de la tuberculosis del caso

CONDICION DE LA TUBERCULOSIS	TUBERCULSIS PULMONAR	%	TUBERCULOSIS EXTRAPULMONAR	%
SENSIBLE	537	88,6	57	9,4
RESISTENTE	12	2,0	0	0

Clasificación operativa del caso

TIPO DE CASO	TUBERCULOSIS PULMONAR	%	TUBERCULOSIS EXTRA PULMONAR	%
CONFIRMADO POR LABORATORIO	513	84,7	25	4,1
CONFIRMADO POR CLINICA	34	5,6	32	5,3
CONFIRMADO POR NEXO EPIDEMIOLOGICO	2	0,3	0	0,0

Clasificación de caso basada en historia de tratamiento

Según antecedente de tratamiento

Nuevo

90,4%

Previamente tratado

9,6%

Indicador de Tuberculosis

Confeción TB- VIH

5,9%

Ficha técnica

Análisis de comportamientos Inusuales: La información es notificada semanalmente por las UPGD al Instituto Departamental de Salud (IDS) a través del sistema de vigilancia en salud pública (Sivigila). El número de casos puede variar después de que se realicen ajustes en las UPGD.