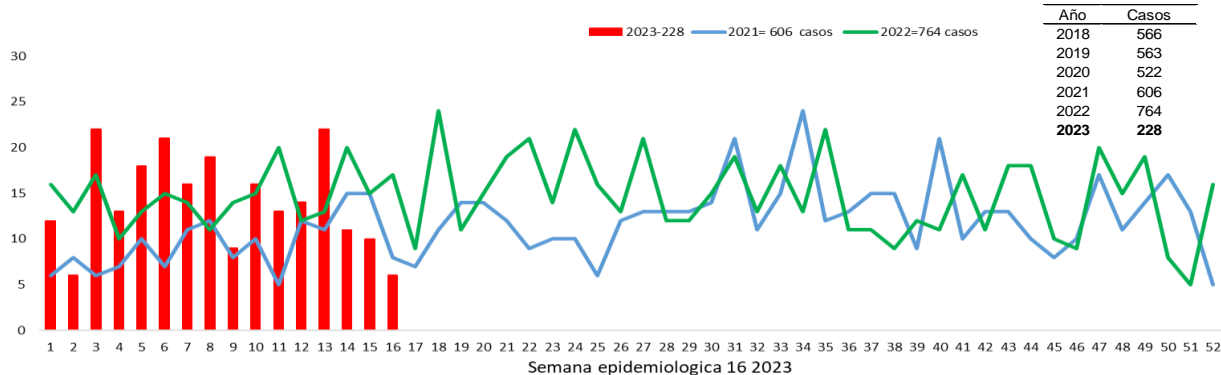




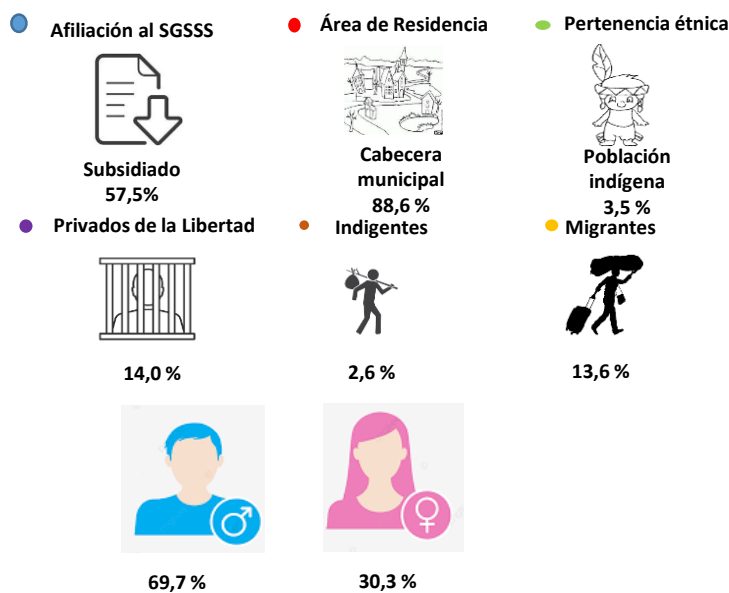
# IV

Instituto Departamental de Salud  
Norte de Santander

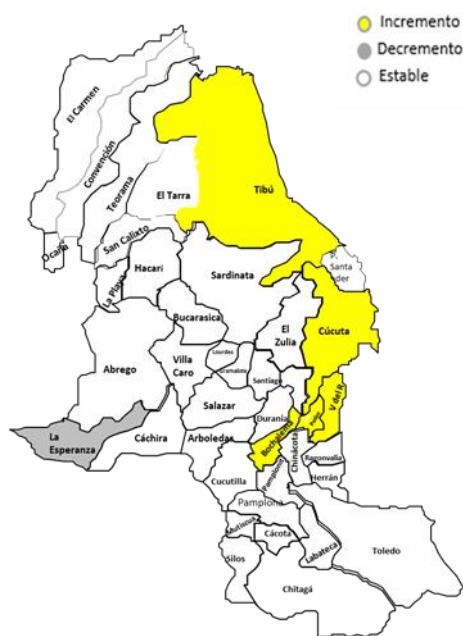
#### 1 Comportamiento de la notificación de Tuberculosis Norte de Santander



#### 2 Comportamiento Variables de interés Norte de Santander

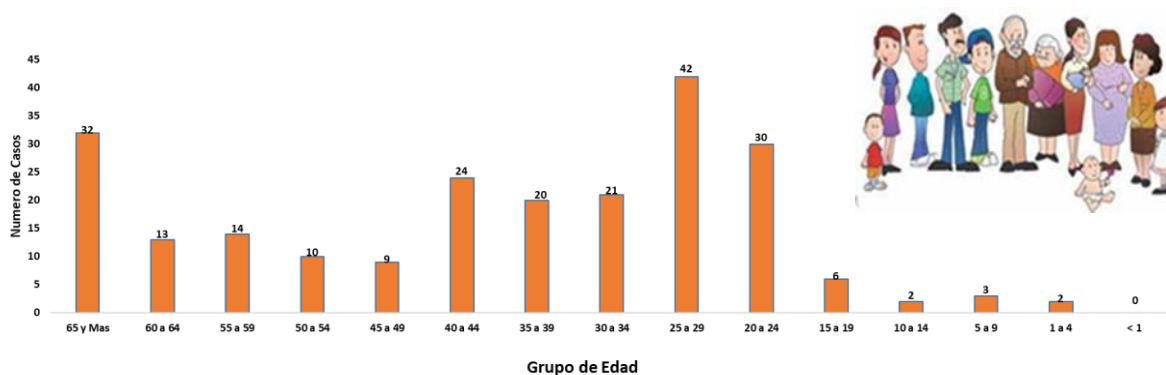


#### Comportamiento Inusual



FUENTE: SIVIGILA  
2018- 2023

#### 3 Casos de Tuberculosis según grupo de edad, Norte de Santander



Incidencia de Tuberculosis casos nuevos + recaída Norte de Santander

Municipio De Residencia	Poblacion Dane	Casos Col	Casos Ven	Otra Nacio	Norte de Santander	Incidencia por 100.000	Casos Col	Casos Ven	Norte de Santander	Incidencia por 100.000	Semana E. 13-16
Cucuta	806.378	114	22		136	16,9	12	3	15	1,9	29
Villa del Rosario	115.364	17	6		23	19,9	2	1	3	2,6	8
Tibu	61.662	13	4		17	27,6			0	0,0	6
Los Patios	102.949	10	1		11	10,7			0	0,0	0
Convencion	20.994	2			2	9,5			0	0,0	0
Sardinata	27.437	1	1		2	7,3			0	0,0	1
Ocaña	134.379	5			5	3,7			0	0,0	0
Gramalote	8.291	1			1	12,1			0	0,0	0
Pamplona	56.451	0	1		1	1,8			0	0,0	0
Bochalema	5.780	3	1		4	69,2			0	0,0	0
Toledo	17.560	2			2	11,4			0	0,0	1
Teorama	18.091	1			1	5,5			0	0,0	1
El Zulia	30.568	2			2	6,5	1		1	3,3	1
Chinacota	19.703	2			2	10,2			0	0,0	0
NORTE DE SANTANDER	1.696.740	173	36	0	209	12,3	15	4	19	1,12	47

Proporción y distribución de casos por EAPB

EAPB	Casos Col	Casos Ven	Norte de Santander	%	Sem E. 13-16
Nueva eps	72	6	78	34,2	18
Coosalud	37	4	41	18,0	13
Fiduprevisora SA	23	3	26	11,4	5
No asegurado	6	22	28	12,3	3
Comfaorient	21	2	23	10,1	3
Sanitas	15	1	16	7,0	1
Ecopsos	4	2	6	2,6	1
Policia Nacional	3		3	1,3	
Salud total	1		1	0,4	1
Red fondo prestacion social	1		1	0,4	1
Fuerzas Militares	1		1	0,4	1
Compensar	4		4	1,8	2
Total	188	40	228	100	49

Comorbilidades con Tuberculosis

Comorbilidades	Casos	%
Sin comorbilidades	156	68,4
Desnutricion	26	11,4
TB-VIH	13	5,7
Diabetes	13	5,7
Epoc	14	6,1
Cancer	2	0,9
Enfermedad renal	2	0,9
Artritis	1	0,4
Enfermedad hepatica	1	0,4
Total	228	100

Condición de la tuberculosis del caso

CONDICION DE LA TUBERCULOSIS	TUBERCULSIS PULMONAR		TUBERCULOSIS EXTRAPULMONAR	
	201	%	19	%
SENSIBLE	201	88,2	19	8
RESISTENTE	8	3,5	0	0

Clasificación operativa del caso

TIPO DE CASO	TUBERCULOSIS PULMONAR		TUBERCULOSIS EXTRA PULMONAR	
	198	%	10	%
CONFIRMADO POR LABORATORIO	198	86,8	10	4,4
CONFIRMADO POR CLINICA	10	4,4	9	3,9
CONFIRMADO POR NEXO EPIDEMIOLOGICO	1	0,4	0	0,0

Clasificación de caso basada en historia de tratamiento

Según antecedente de tratamiento

Nuevo

90,4%

Previamente tratado

9,6%

Indicador de Tuberculosis

Confección TB- VIH

5,7%

Ficha técnica

**Análisis de comportamientos Inusuales:** La información es notificada semanalmente por las UPGD al Instituto Departamental de Salud (IDS) a través del sistema de vigilancia en salud pública (Sivigila). El número de casos puede variar después de que se realicen ajustes en las UPGD.