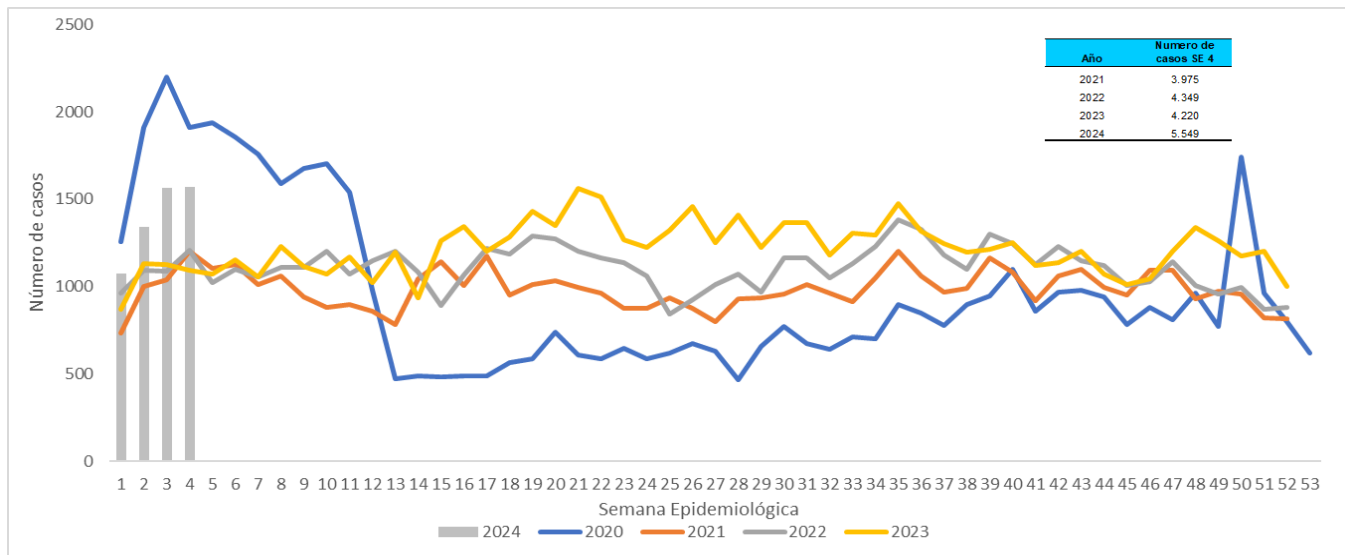
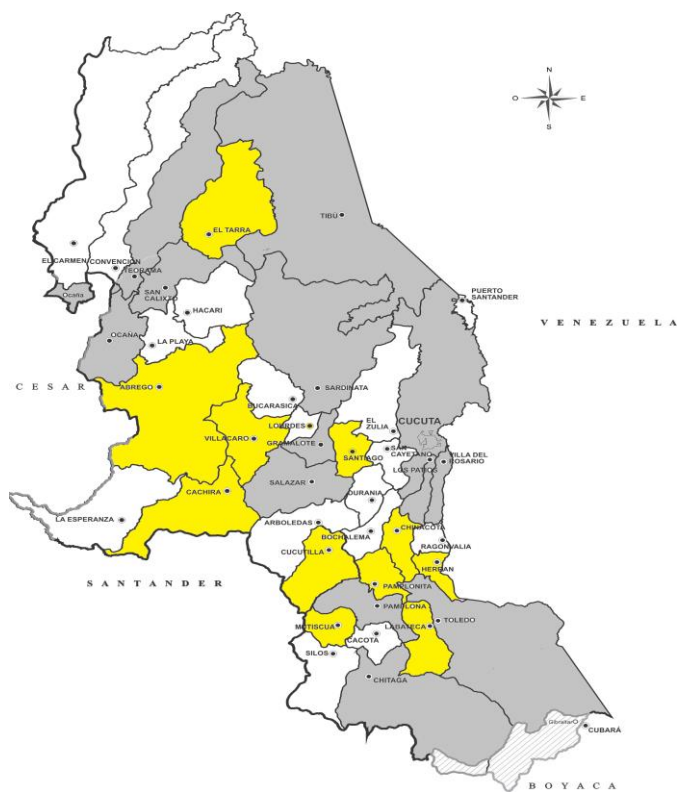




**1. Comportamiento del evento Semana epidemiología 1 a 4 a corte 27 de enero de 2024.**



**2. Comportamientos inusuales por municipio**



**3. Comportamiento variables sociodemográficas**



**46,56**  
**2756 casos**



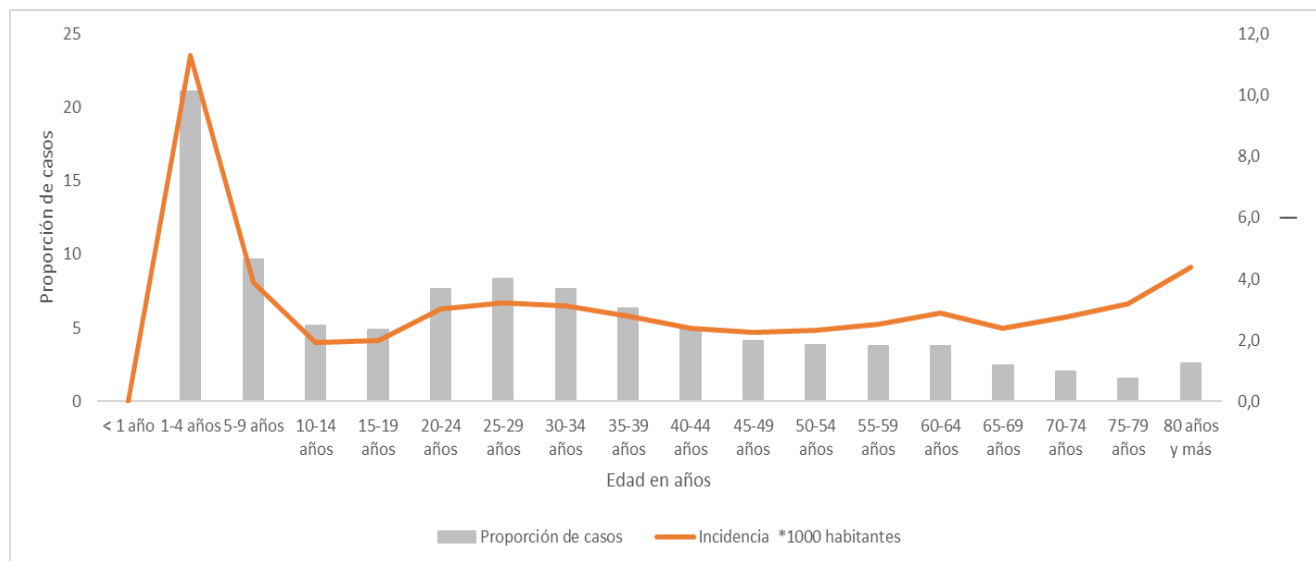
**53,4%**  
**3163 casos**

**4. Indicador**

**Proporción de  
incidencia de  
morbilidad por EDA  
por 1.000 habitantes**

**3,2**

**5. Casos e incidencia de Morbilidad EDA por 1.000 habitantes, según grupo de edad, Norte de Santander**



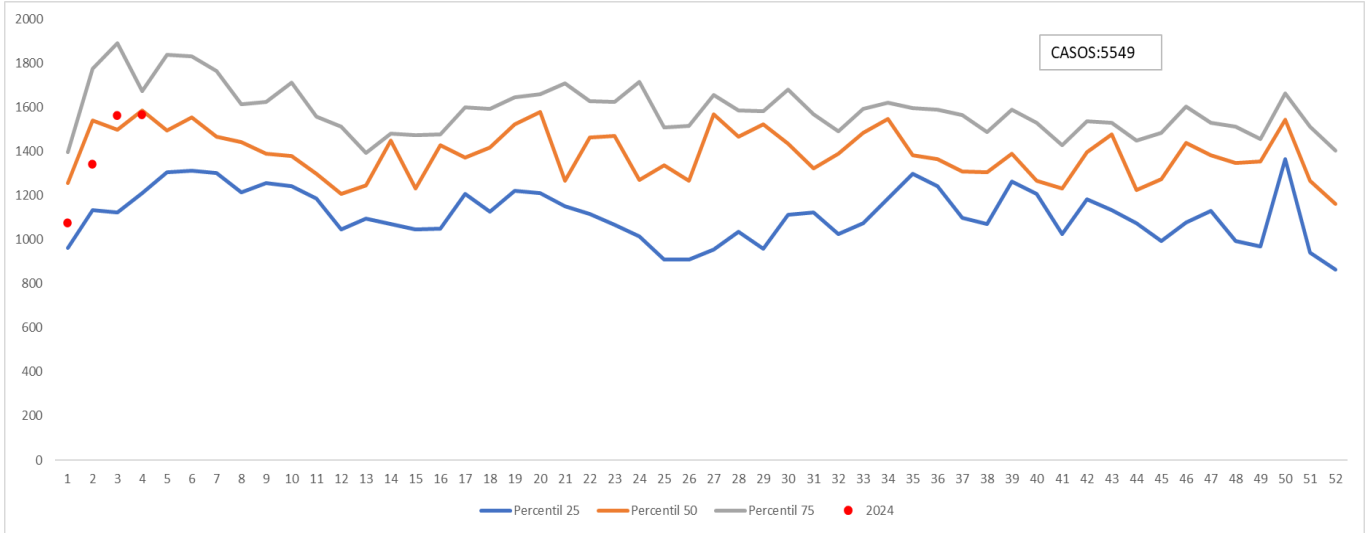


**6. Incidencia morbilidad por EDA por municipio de procedencia, Norte de Santander**

Municipio	Población DANE 2024	Número de casos	Proporción	Incidencia *1000 hab
Cachira	3.181	29	0,5	9,1
Chinácota	19.845	122	2,2	6,1
El Zulia	30.816	161	0,2	5,2
Villa Caro	5.727	28	2,6	4,9
Ocaña	135.344	623	3,2	4,6
Cúcuta	812.176	3356	60,5	4,1
Santiago	3.861	14	1,7	3,6
Sardinata	28.989	97	0,1	3,3
Tibú	62.151	206	0,6	3,3
Pamplona	56.894	176	0,2	3,1
San Cayetano	8.102	21	0,3	2,6
Abrego	35.936	82	1,5	2,3
Mutiscua	4.843	11	11,2	2,3
Los Patios	103.733	225	0,0	2,2
Durania	5.197	11	0,2	2,1
La Esperanza	7.189	14	0,2	1,9
Pamplonita	6.239	12	0,2	1,9
Toledo	17.714	31	0,5	1,8
Gramalote	8.346	13	0,1	1,6
Salazar	11.664	17	0,2	1,5
Villa del Rosario	116.221	145	2,6	1,2
Arboledas	11.028	13	0,2	1,2
Puerto Santander	9.913	11	0,1	1,1
Teorama	18.731	20	3,7	1,1
Labateca	8.741	9	4,1	1,0
El Tarra	23.521	21	2,9	0,9
El Carmen	15.080	13	0,4	0,9
San Calixto	14.496	12	0,4	0,8
Bochalema	9.385	7	0,1	0,7
Silos	7.127	5	0,4	0,7
La Playa	13.144	9	0,2	0,7
Herrán	7.841	5	0,3	0,6
Convención	21.175	13	0,2	0,6
Ragonvalia	6.751	3	0,3	0,4
Bucarasica	7.263	3	0,1	0,4
Chitagá	13.330	4	0,1	0,3
Hacarí	11.559	3	0,1	0,3
Cácota	12.500	3	0,1	0,2
Lourdes	4.537	1	0,2	0,2
Cucutilla	9.280	0	0,2	0,0
<b>Norte de Santander</b>	<b>1.709.570</b>	<b>5549</b>	<b>100</b>	<b>3,2</b>



**7. Canal Endémico EDA, Norte de Santander**



**Ficha técnica**

La información corresponde a la notificada por las UNM con periodicidad semanal. La base de datos fue sometida a depuración. El número de casos, puede variar después de que se realizan ajustes por parte de las UPGD.

Para el análisis de incrementos y decrementos de este evento se utilizó la metodología Poisson, la cual permite predecir el número de eventos en un determinado período de tiempo, teniendo en cuenta el número de casos observados y el número de casos esperados del evento para cada municipio.

Para la estimación del indicador de tasa de incidencia, se emplearon las proyecciones poblacionales del DANE, período 2005 2020.