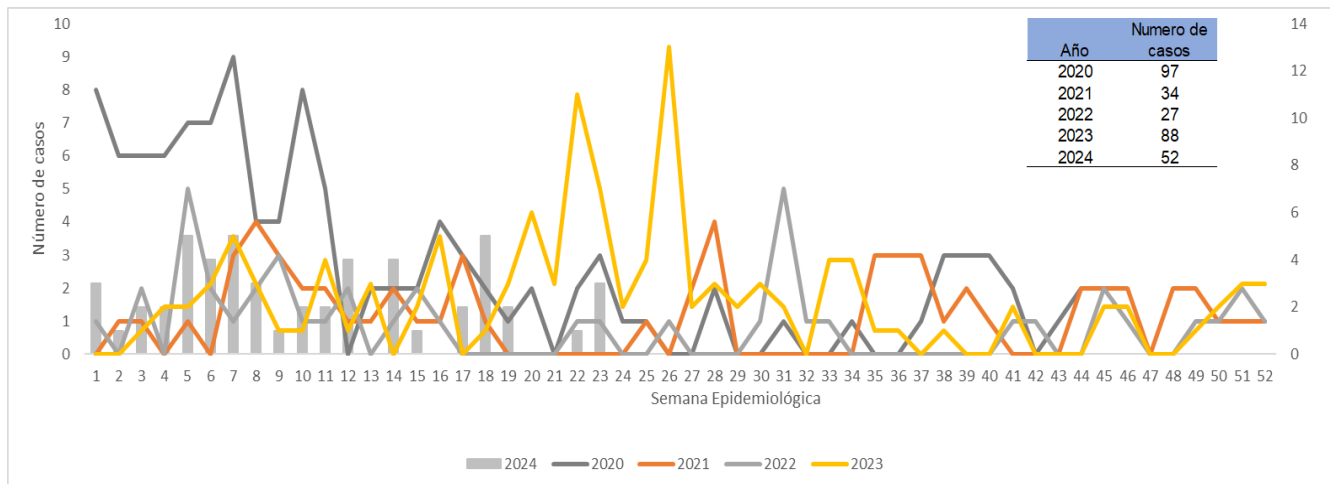




1. Comportamiento del evento Semana epidemiología 1 a 28 a corte 13 de JULIO de 2024.



2. Comportamientos inusuales por municipio



3. Comportamiento variables sociodemográficas



**69,23 %
36 casos**

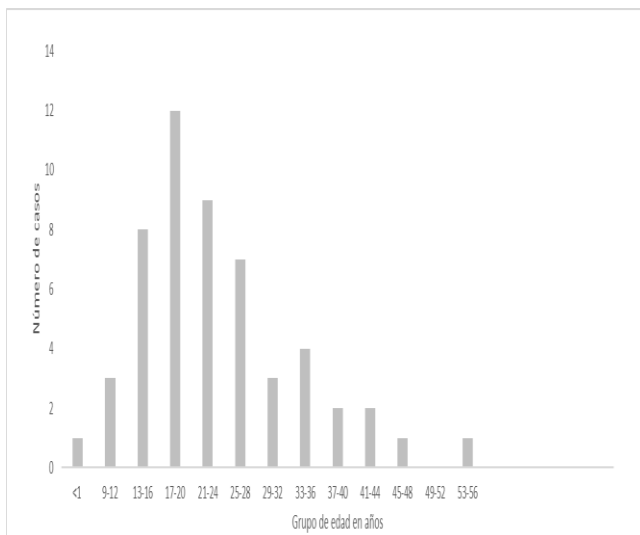


**30,77%
16 casos**

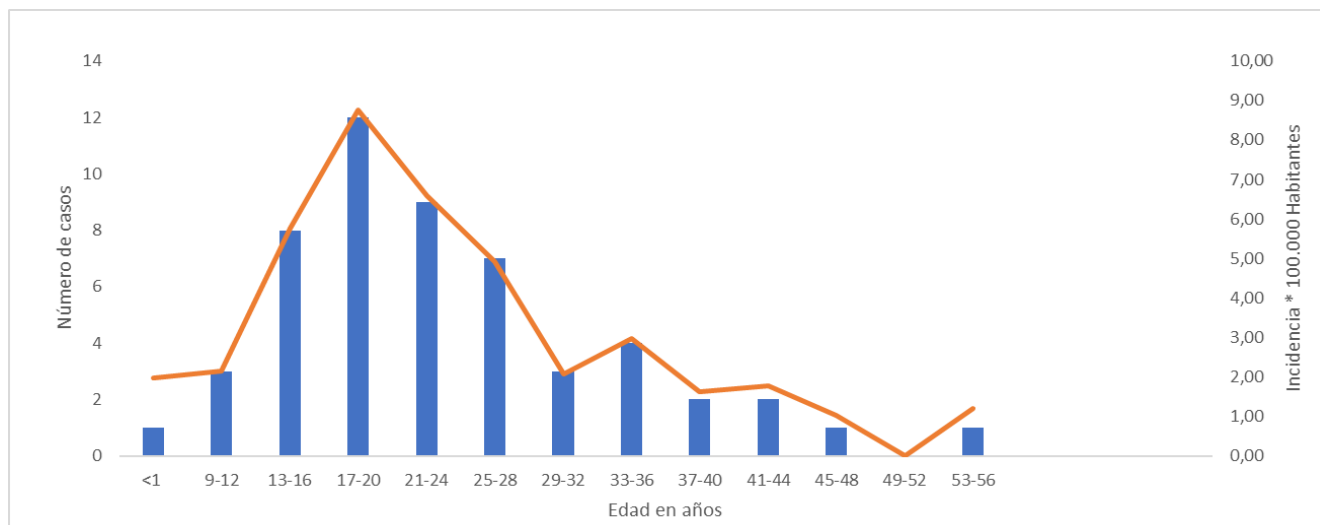


Otros grupos
poblacionales
(Rom, Gitano, Raizal)

**0%
0 casos**



4. Casos e incidencia por grupo de edad

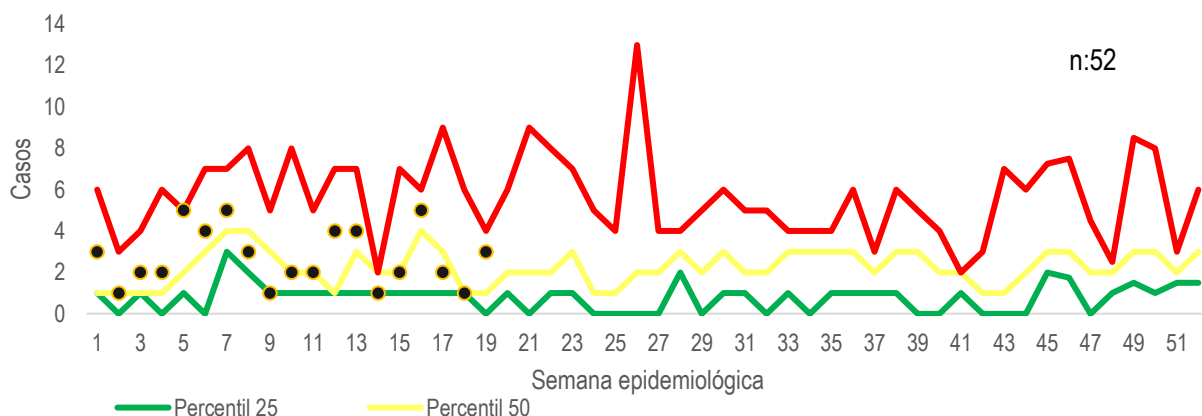




5. Incidencia por municipio

Municipio	Casos	Colombianos	Extranjeros	Proporción (%)	Incidencia por 100.000 habitantes	Casos de Hepatitis A en menor de cinco años	Incidencia por 100.000 menores de 5 años
Cucuta	83	76	7	68,6	10,3	0	0,0
Abrego	0	0	0	0,0	0,0	0	0,0
Arboledas	0	0	0	0,0	0,0	0	0,0
Bochalema	0	0	0	0,0	0,0	0	0,0
Bucarasica	0	0	0	0,0	0,0	0	0,0
Cáchira	0	0	0	0,0	0,0	0	0,0
Cácota	0	0	0	0,0	0,0	0	0,0
Chinacota	4	4	0	3,3	20,3	0	0,0
Chitaga	0	0	0	0,0	0,0	0	0,0
Convención	0	0	0	0,0	0,0	0	0,0
Cucutilla	0	0	0	0,0	0,0	0	0,0
Durania	0	0	0	0,0	0,0	0	0,0
El Carmen	0	0	0	0,0	0,0	0	0,0
El Tarra	1	0	1	0,8	4,3	0	0,0
El Zulia	1	0	1	0,8	3,3	0	0,0
Gramalote	0	0	0	0,0	0,0	0	0,0
Hacari	0	0	0	0,0	0,0	0	0,0
Herran	0	0	0	0,0	0,0	0	0,0
La Esperanza	0	0	0	0,0	0,0	0	0,0
La Playa	0	0	0	0,0	0,0	0	0,0
Labateca	0	0	0	0,0	0,0	0	0,0
Los Patios	12	11	1	9,9	11,7	0	0,0
Lourdes	0	0	0	0,0	0,0	0	0,0
Mutiscua	0	0	0	0,0	0,0	0	0,0
Ocaña	3	3	0	2,5	2,2	0	0,0
Pamplona	1	1	0	0,8	1,8	0	0,0
Pamplonita	1	1	0	0,8	16,2	0	0,0
Puerto Santander	0	0	0	0,0	0,0	0	0,0
Ragonvalia	0	0	0	0,0	0,0	0	0,0
Salazar	0	0	0	0,0	0,0	0	0,0
San Calixto	0	0	0	0,0	0,0	0	0,0
San Cayetano	0	0	0	0,0	0,0	0	0,0
Santiago	0	0	0	0,0	0,0	0	0,0
Sardinata	0	0	0	0,0	0,0	0	0,0
Silos	0	0	0	0,0	0,0	0	0,0
Teorama	0	0	0	0,0	0,0	0	0,0
Tibu	2	2	0	1,7	3,2	0	0,0
Toledo	1	1	0	0,8	5,7	0	0,0
Villa Caro	0	0	0	0,0	0,0	0	0,0
Villa Del Rosario	12	12	0	9,9	10,4	0	0,0
Norte de Santander	121	111	10	100,0	7,1	0	0,0

6. Canal Endémico



7. Indicadores

Proporción de incidencia a nivel departamental * 100.000 habitantes

3,1

Proporción de incidencia en menores de 5 años a nivel departamental *100.000 habitantes

0,0

Ficha técnica
 La información corresponde a la notificada por las UNM con periodicidad semanal. La base de datos fue sometida a depuración. El número de casos, puede variar después de que se realizan ajustes por parte de las UPGD.
 Para el análisis de incrementos y decrementos de este evento se utilizó la metodología Poisson, la cual permite predecir el número de eventos en un determinado período de tiempo, teniendo en cuenta el número de casos observados y el número de casos esperados del evento para cada municipio.
 Para la estimación del indicador de tasa de incidencia, se emplearon las proyecciones poblacionales del DANE, período 2005-2020. Se realiza análisis del evento de casos con procedencia venezolana dado el significativo número de casos y el comportamiento inusual (incremento) en municipios de frontera.

Nombre de EAPB	N°Casos
NUEVA EPS SA SUBSIDIADO	10
SANITAS EPS SA	9
NUEVA EPS	6
NUEVA EPS CONTRIBUTIVO	4
#/ND	4
COOSALUD ESS EPS-S	4
EMPRESA SOLIDARIA DE SALUD Y DESARROLLO	3
CAJA DE COMPENSACION FAMILIAR C.C.F. DEI	3
COOSALUD ESSC	2
NUEVA EPSS	2
FIDUPREVISORA SA RES	1
E.P.S. SANITAS S.A.-CM	1
COMPENSAR EPS	1
SURA EPS	1
COMPENSAR E.P.S.-CM	1
Total	52

Iván Gerardo Fernández Carvajal
 Profesional de Apoyo
 Vigilancia en Salud Pública