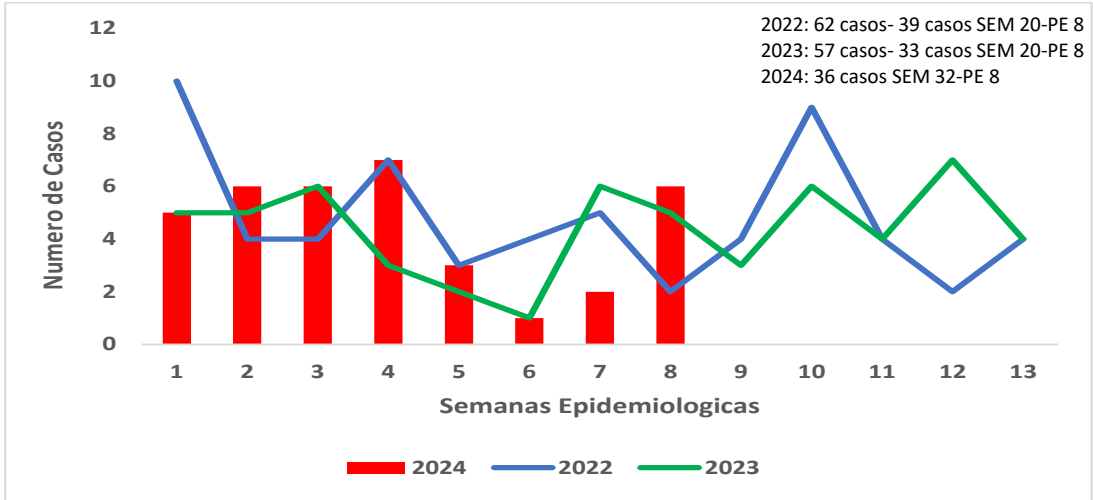


1. Comportamiento del evento – Cáncer en menores de 18 años

Comportamiento de la notificación de cáncer en menores de 18 años a periodo cuatro (18 de Mayo). Norte de Santander 2022-2024



Fuente Sivigila 2024

2. Tipo de cáncer y grupo de edad

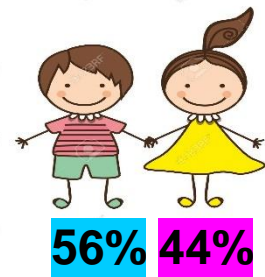
Tipo de Cáncer	1 a 4 años	5 a 9 años	10 a 14 años	15 a 17 años	Total
Leucemia Linfocítica Aguda	2	6	3	1	12
Leucemia Mieloide Aguda	3	1	1		5
Otras neoplasias malignas no especificadas	3		1	1	5
Neuroblastoma y otros tumores de células nerviosas periféricas	1	1		1	3
Tumores germinales trofoblásticos y otros gonadales		1	1		2
Tumores del sistema nervioso central	1	1			2
Otras Leucemias			1	1	2
Linfomas y neoplasias reticuloendoteliales			1	1	2
Sarcomas de tejidos blandos y extra óseos		2			2
Tumores óseos malignos			1		1
Norte de Santander	10	12	9	5	36
Incidencia x 100.000 menores de 18 años	9,7	8,7	6,5	6,2	7,4

Fuente Sivigila 2024

3. Comportamiento en población especial

Migrantes
4

4. Comportamiento por Sexo



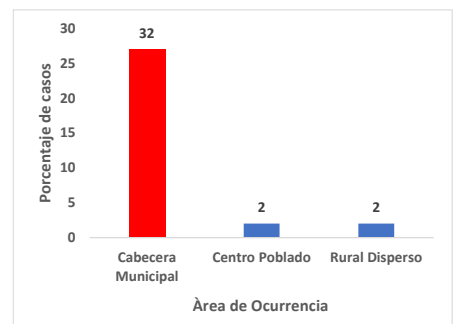
Fuente Sivigila 2024

5. Comportamiento de las características socio demográficas

Variable	Categoría	Casos	%
Seguridad Social	Subsidiado	27	75,0
	Contributivo	8	22,2
	No Asegurado	1	2,8
Étnia	Otros	35	97,2
	Indígena	1	2,8
Grupo de Edad	1 a 4 años	10	27,8
	5 a 9 años	12	33,3
	10 a 14 años	9	25,0
	15 a 17 años	5	13,9
Área de Residencia	Cabecera Municipal	32	88,9
	Centro Poblado	2	5,6
	Rural Disperso	2	5,6

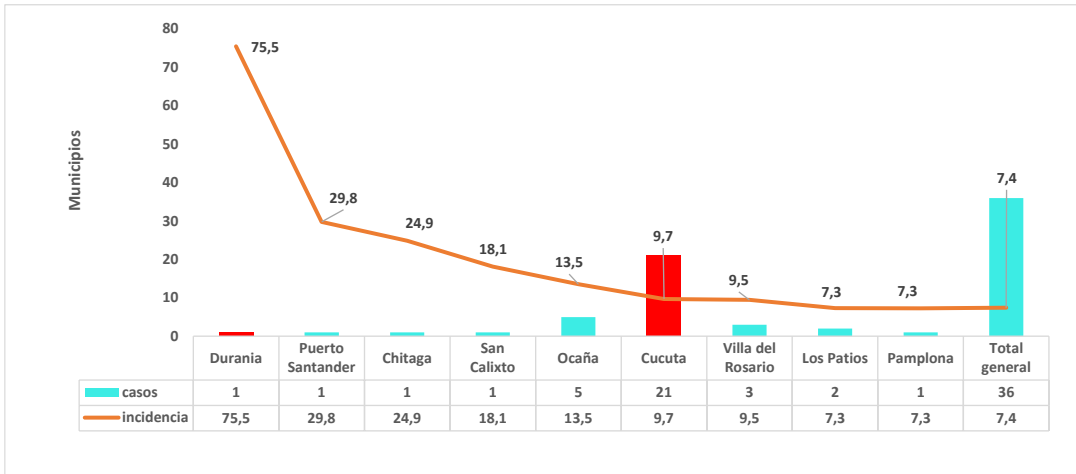
Fuente Sivigila 2024

6. Comportamiento por área de ocurrencia



Fuente Sivigila 2024

7. Incidencia de Cáncer en menores de 18 años. Tasa por 100.000 hab.



Fuente Sivigila 2024

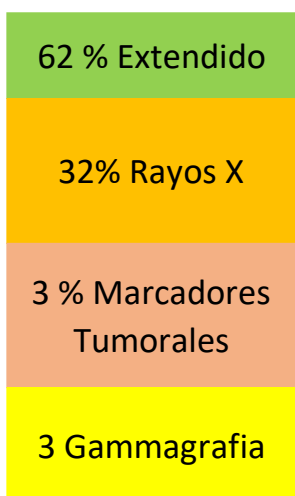
8. Indicadores Cáncer en menores de 18 años- Leucemias

EAPB	(OP. Dx P)			(OP. Dx. CO)			(OP.INIC.TTO)		
	ALTA ≤2 días	MEDIA 3-10 días	BAJA ≥ 11 días	ALTA ≤8 días	MEDIA 9-15 días	BAJA ≥ 16 días	ALTA ≤2 días	MEDIA 3-4 días	BAJA ≥ 5 días
Nueva EPS	100,0	0,0	0,0	60,0	20,0	20,0	33,3	0,0	66,7
Coosalud EPS	83,3	16,7	0,0	60,0	20,0	20,0	100,0	0,00	0,00
Sanitas EPS	100,0	0,0	0,0	33,3	33,3	33,3	33,3	33,3	33,3
Comfaorienté	100,0	0,0	0,0	0,0	0,0	100,0	0,0	0,0	0,0
Cajacopi	100,0	0,0	0,0	100,0	0,0	0,0	100,0	0,0	0,0
Famisanar	100,0	0,0	0,0	0,0	0,0	100,0	0,0	0,0	100,0
No Asegurado	100,0	0,0	0,0	100,0	0,0	0,0	100,0	0,0	0,0

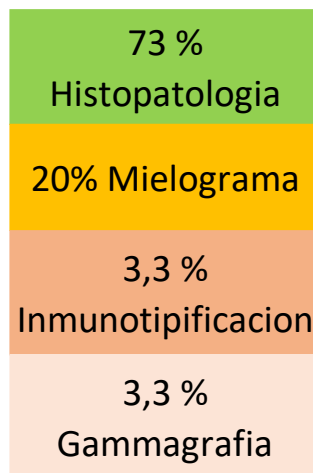
9. Principales pruebas diagnósticas presuntivas y confirmatorias



Diagnóstico probable



Diagnóstico definitivo



Ficha técnica

Se realizan análisis periódicos de cáncer en menores de 18 años, conforme lo establecido en el protocolo y los lineamientos nacionales para la Vigilancia en Salud Pública con información como: descripción de los casos en persona, tiempo y lugar, análisis de tendencia, descripción y análisis de indicadores para la vigilancia.

La información es notificada semanalmente por las UPGD al Instituto departamental de Salud (IDS) a través del Sistema de vigilancia en salud pública (Sivigila). El número de casos puede variar después de que se realicen ajustes en las UPGD.

La población utilizada para la construcción de los indicadores es tomada de las proyecciones de población DANE 2024 del departamento y todos los casos notificados al Sivigila: como numerador el número de casos confirmados de cáncer en menores de 18 años, el denominador la población menor de 18 años de las proyecciones DANE.