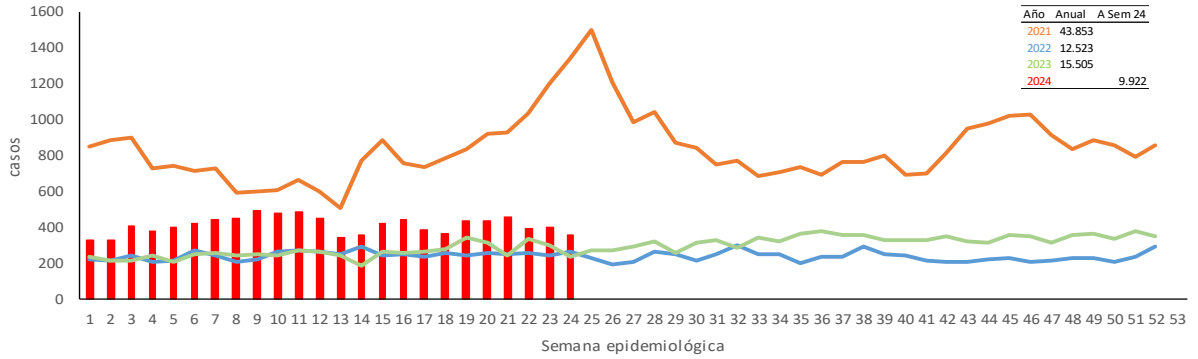
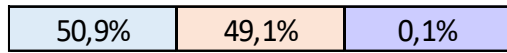


Comportamiento de la notificación de casos, menores de 17 años Norte de Santander, a SE 1 a 24 del 2024



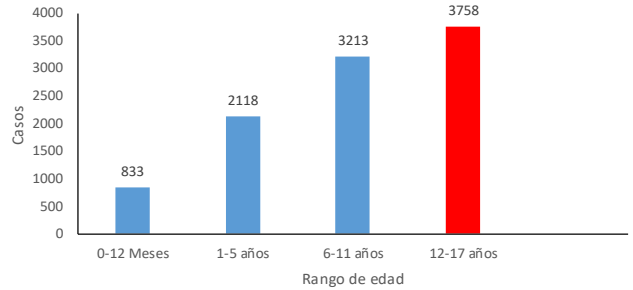
Fuente: Sivigila SE.24

Datos Sociodemográficos por sexo



Fuente: Sivigila SE. 24

Comportamiento del evento según rango de edad



Fuente: Sivigila SE. 24

Incidencia de eventos en menores de 17 años según entidad territorial de procedencia. Tasa por 100.000 hab.

Municipio	DANE	Casos	Incidencia* cada 100.000 mil Hab.	Nacionalidad					Total general
				Colombia	Chile	Venezuela	Ecuador	Perú	
Cáchira	888	47	5292,8		47				47
Durania	1324	47	3549,8		44		3		47
Villa del Rosario	31704	1014	3198,3	845		165			1014
Los Patios	27283	762	2792,9	714		48		2	762
Pamplonita	1731	47	2715,2		44		3		47
Tibú	23344	564	2416,0	441		123			564
San José de Cúcuta	215980	4754	2201,1	4346	1	402	3	1	4754
San Cayetano	2456	53	2158,0		50		3		53
El Carmen	5240	113	2156,5		113				113
Ocaña	36915	794	2150,9		745		49		794
Bochalema	2492	51	2046,5		47		4		51
El Zulia	9643	194	2011,8		165		29		194
Teorama	7175	138	1923,3		124		14		138
Puerto Santander	3357	64	1906,5		48		16		64
Chinácota	5232	96	1834,9		91		5		96
Santiago	1089	18	1652,9		18				18
El Tarra	9531	152	1594,8		127		25		152
La Esperanza	4799	74	1542,0		74				74
Toledo	5142	76	1478,0		71		4		76
Ábrego	11641	164	1408,8		159		5		164
Ragonvalia	1725	23	1333,3		22		1		23
Pamplona	13779	176	1277,3		159		17		176
Lourdes	1414	18	1273,0		17		1		18
Convención	7486	89	1188,9		82		7		89
Villa Caro	1962	21	1070,3		20		1		21
Sardinata	10013	105	1048,6		99		6		105
Mutiscua	1340	14	1044,8		14				14
Hacarí	4653	42	902,6		40		2		42
Labateca	2013	18	894,2		18				18
Cucutilla	2515	21	835,0		19		2		21
Salazar	3397	28	824,3		23		5		28
San Calixto	5514	38	689,2		37		1		38
Arboledas	3196	22	688,4		22				22
Gramalote	1949	13	667,0		13				13
Chitagá	4018	26	647,1		23		3		26
Silos	2100	13	619,0		12		1		13
La Playa	2830	15	530,0		14		1		15
Bucarasica	2605	11	422,3		10		1		11
Cacota	3836	4	104,3		4				4
Herrán	1977	2	101,2		2				2
Sin especificar	0	1	0,0		1				1
Total general	485288	9922	2044,6	8964	1	947	3	3	9922

Fuente: Sivigila SE.24 - DANE 2018

Características Sociodemográficos de interés

Variable	Categoría	Casos	%
Área	Cabecera municipal	8388	84,5
	Centro poblado	652	6,6
	Rural disperso	877	8,8
	Sin especificar	5	0,1
Tipo de seguridad	Subsidiado	6338	63,9
	Cotrivutivo	2508	25,3
	Excepción	435	4,4
	No asegurado	598	6,0
	Especial	17	0,2
	Indeterminado	26	0,3
Pertencia étnica	Otro	9793	98,7
	Indígena	116	1,2
	Ron, Gitano	6	0,1
	Palanquero	3	0,0
	Negro	4	0,0
Total general N de Sder		9922	100,0

Fuente: Sivigila SE. 24

Eventos de interés en salud pública notificados por rango de edad

Evento de interés en salud pública	Rango de edad				Total general
	0-12 Meses	1-5 años	6-11 años	12-17 años	
Accidente de trabajo				2	2
Accidente ofídico	3	11	9	20	43
Agresiones por animales potencialmente transmisores de rabia	13	311	483	307	1114
Ansiedad		1	29	153	183
Atipias de células escamosas de significado indeterminado (ascus o acsi)				13	13
Bajo peso al nacer				1	1
Cáncer de la mama y cuello uterino				1	1
Cáncer en menores de 18 años		12	8	7	27
Consumo de spa				148	148
Consumo de spa bazuco				3	3
Consumo de spa cocaína				6	6
Consumo de spa heroína				1	1
Consumo de spa marihuana				31	31
Defectos congénitos	212				212
Dengue	139	733	2094	1912	4878
Dengue grave	4	12	33	31	80
Depresión			9	130	139
Desnutrición aguda en menores de 5 años	166	271			437
Enfermedad transmitida por alimentos o agua (eta)		10	6	12	28
Enfermedades huérfanas - raras	9	14	19	18	60
Esi - irag (vigilancia centinela)	65	86	41	9	201
Evento adverso grave posterior a la vacunación					
Evento individual sin establecer	2	2	1		3
Fiebre amarilla		9	10	1	22
Fluorosis				1	1
Hepatitis a	1			4	5
Hepatitis b, c y coinfección hepatitis b y delta	1	1		7	9
herpes genital				1	1
lad - infecciones asociadas a dispositivos - individual	23	2	2	3	30
Infección gonocócica		1	1	5	7
Infección respiratoria aguda grave irag inusitada		2	1		3
Infecciones de sitio quirúrgico asociadas a procedimiento médico quirúrgico				4	4
Intento de suicidio			5	140	145
Intoxicaciones	7	87	10	27	131
Ira por virus nuevo	22	16	13	11	62
Leishmaniasis cutánea		2	5	9	16
Leptospirosis		1	1	5	7
Lesiones escamosas intraepiteliales de alto grado (leibg): nic grado ii				1	1
Lesiones escamosas intraepiteliales de bajo grado (leibg): nic grado i				16	16
Lesiones por artefactos explosivos (polvora y minas antipersonal)		3	5	4	12
Malaria	4	67	53	98	222
Meningitis bacteriana y enfermedad meningocócica	1		1	1	3
Morbilidad materna extrema				34	34
Mortalidad perinatal y neonatal tardía				9	9
Mortalidad por dengue	1	1	3	1	6
Papiloma virus				1	1
Parálisis flácida aguda (menores de 15 años)		1			1
Parotiditis		30	31	14	75
Psicosis			3	13	16
Sarampión		1	1		2
Sífilis adquirida			1	22	23
Sífilis congénita	47				47
Sífilis gestacional				20	20
Síndrome convulsivo / epilepsia	2	14	14	11	41
Síndrome inflamatorio multisistémico en niños asociado a sars-cov2				1	1
Tos ferina	3				3
Transtorno afectivo bipolar			1	4	5
Transtorno alimentario (bulimia-anorexia)				2	2
Tuberculosis	2	1	3	9	15
Varicela individual	24	59	51	83	217
Vigilancia en salud pública de la violencia de género e intrafamiliar	80	354	265	387	1086
Vigilancia integrada de muertes en menores de cinco años por infección respiratoria aguda, enfermedad diarreica aguda y/o desnutrición	2	2			4
Vih/sida/mortalidad por sida		1	1	3	5
Total general	833	2118	3213	3758	9922

Fuente: Sivigila SE. 24