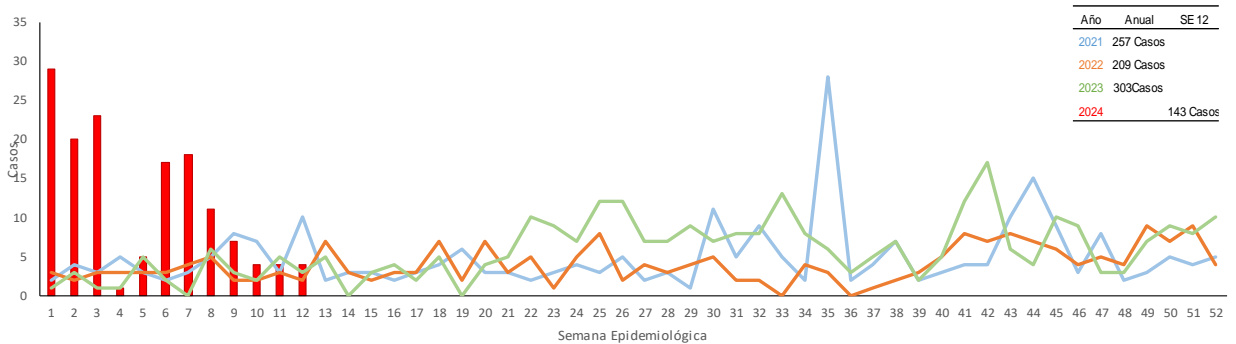


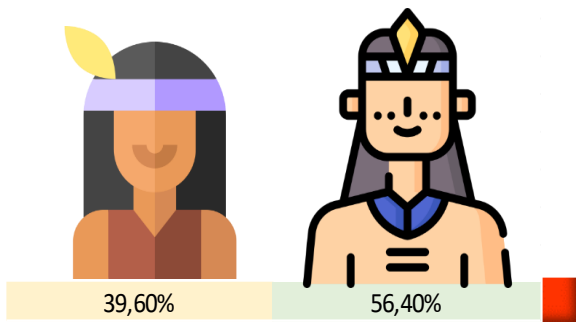


Comportamiento de la notificación de casos, en población indígena Norte de Santander, a SE 1 a 12 del 2024



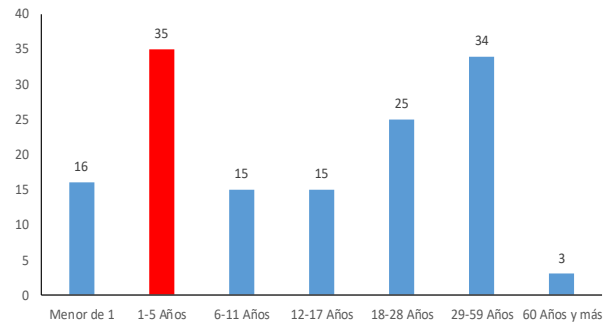
Fuente: Sivigila SE.12

Datos Sociodemográficos por sexo



Fuente: Sivigila SE.12

Comportamiento del evento según rango de edad



Fuente: Sivigila SE. 12

Características sociodemográficos de interés

Variable	Categoría	Total	Porcentaje
Área	Rural disperso	94	65,7
	Cabecera municipal	25	17,5
	Centro poblado	24	16,8
Tipo de régimen en salud	Subsidiado	111	77,6
	No asegurado	24	16,8
	Indeterminado	1	0,7
	Contributivo	5	3,5
Grupo étnico	Especial	2	1,4
	Motilón Bari	116	81,1
	UWA	16	11,2
	Sin especificar	3	2,1
	Yukpa	4	2,8
	Ambalo	1	0,7
	Inga	1	0,7
	Kichwa	1	0,7
Wayuu	1	0,7	
Total casos residencia N. de S.		143	100,0

Fuente: Sivigila SE.12

Clasificación de población por municipio de residencia y nacionalidad

Municipio	Grupo étnico							Nacionalidad		Total genera	%		
	Ambalo	Inga	Kichwa	Motilón Bari	UWA	Wayuu	Yukpa	Sin esp.	Col. Ven.				
Chitaga						1			1		1	0,7	
Convención					4				4		4	2,8	
Cúcuta			1		2		1	1	5		5	3,5	
El Carmen				1	10				11		11	7,7	
Puerto Santander								1	1		1	0,7	
Teorama					37			1	32	6	38	26,6	
Tibú					63				51	13	64	44,8	
Toledo						15			15		15	10,5	
Villa del Rosario	1							1	2	3	4	2,8	
Total general	1	1	1		116	16	1	4	3	123	20	143	100,0

Fuente: Sivigila SE.12



Eventos de interés en salud pública notificados por población

Evento de interés en salud pública	Grupo étnico								Total general		
	Ambalo	Inga	Kichwa	Motilón	Bari	Uwa	Wayuu	Yukpa		Sin esp.	
Accidente ofídico						2				2	
Agresiones por animales potencialmente transmisores de rabia						1				1	
Atipias de células glandulares de significado indeterminado (agus – agsi)									1	1	
Cáncer de la mama y cuello uterino									1	1	
Cáncer en menores de 18 años						1				1	
Dengue				1		1				2	
Desnutrición aguda en menores de 5 años						13	3		2	18	
Esi - irag (vigilancia centinela)						3			2	5	
Hepatitis b, c y coinfección hepatitis b y delta						1				1	
Infección respiratoria aguda grave irag inusitada							1			1	
Intento de suicidio		1					1			2	
Ira por virus nuevo							1			1	
Lesiones por artefactos explosivos (pólvora y minas antipersonal)							1			1	
Malaria						80		1		81	
Sífilis adquirida						1				1	
Tuberculosis						11				11	
Vigilancia en salud pública de la violencia de género e intrafamiliar						3	5		1	9	
Vigilancia integrada de muertes en menores de cinco años por infección respiratoria aguda, enfermedad diarreica aguda y/o desnutrición						2				2	
VH/sida/mortalidad por sida			1			1				2	
Total general		1	1	1		116	16	1	4	3	143

Fuente: Sivigila SE. 12



Clasificación de la población por UPGD notificadora

Institución notificadora	Grupo étnico								Norte de Santander	%	
	Ambalo	Inga	Kichwa	Motilón	Bari	Uwa	Wayuu	Yukpa			Sin esp.
Asociacion profamilia									1	1	0,7
Centro de salud de teorama					1					1	0,7
Centro de salud la parada								1		1	0,7
Centro de salud puerto santander									1	1	0,7
Clinica infantil colsubsidio - chapinero						1				1	0,7
Clinica medical duarte					4				1	5	3,5
Clinica medico quirurgica sa					1					1	0,7
Clinica san jose de cucuta sa					1					1	0,7
Empresa social del estado hospital regional norocc					12					12	8,4
Empresa social del estado hospital regional norte					29					29	20,3
Ese hospital del sarare						3				3	2,1
Ese hospital emiro quintero cañizarez					19			1		20	14,0
Ese hospital especial de cubara						5				5	3,5
Ese hospital local jorge cristo sahium villa del r		1								1	0,7
Ese hospital universitario erasmo meoz					10		1	2		13	9,1
Instituto departamental de salud de norte de santander					12					12	8,4
Ips centro de salud de la gabarra					20					20	14,0
Ips centro de salud samore						7				7	4,9
Ips convencion					2					2	1,4
Ips guamalito			1							1	0,7
Servicios integrales de salud ltda -serintsa					1					1	0,7
Ucis de colombia sas					3					3	2,1
Vidamedical ips sas			1		1					2	1,4
Total general	1	1	1		116	16	1	4	3	143	100,0

Fuente: Sivigila SE. 12