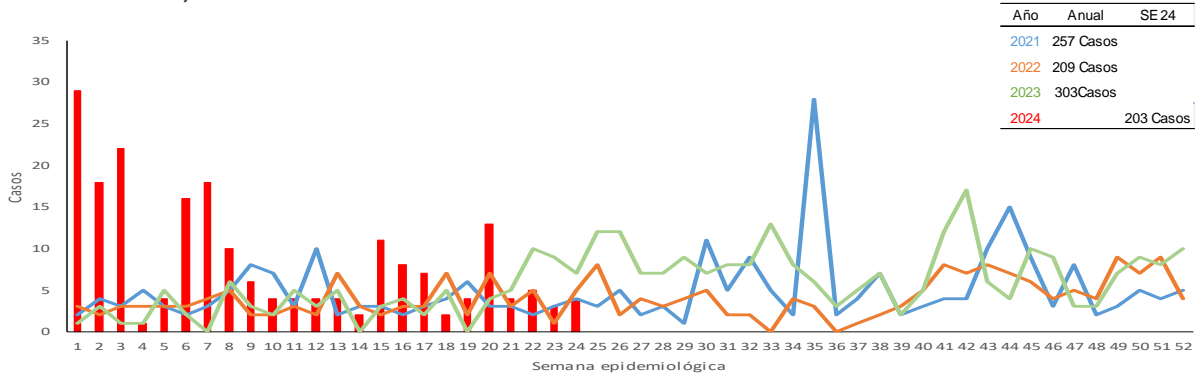
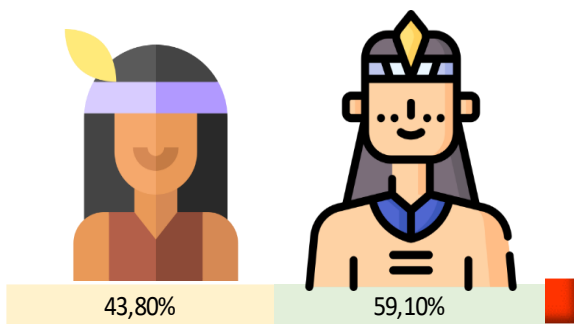


**Comportamiento de la notificación de casos, en población indígena Norte de Santander, a SE 1 - 24 del 2024**



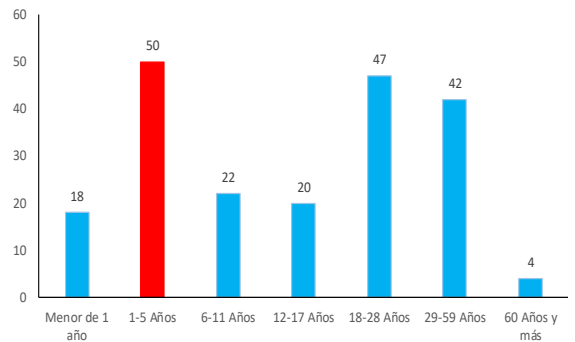
Fuente: Sivigila SE.24

**Datos Sociodemográficos por sexo**



Fuente: Sivigila SE.24

**Comportamiento del evento según rango de edad**



Fuente: Sivigila SE. 24

**Características sociodemográficos de interés**

Variable	Categoría	Casos	Porcentaje
Área	Rural disperso	143	70,4
	Cabecera municipa	30	14,8
	Centro poblado	30	14,8
Tipo de aseguramiento	Subsidiado	150	73,9
	No a asegurado	41	20,2
	Contributivo	8	3,9
	Especial	2	1,0
Grupo étnico	Indeterminado	2	1,0
	Motilon Bari	157	77,3
	Uwa	31	15,3
	Yukpa	15	7,4
Total general N de Sder		203	100,0

Fuente: Sivigila SE.24

**Clasificación de población por municipio de residencia y nacionalidad**

Municipio	Grupo étnico			Nacionalidad		Total general	%
	Motilón Bari	Uwa	Yukpa	Col.	Ven.		
Chitaga		1		1		1	0,5
Convención	5			5		5	2,5
Cúcuta	3		6	7	2	9	4,4
El Carmen	10			10		10	4,9
El Tarra			1		1	1	0,5
Teorama	62		3	47	18	65	32,0
Tibu	77		4	66	15	81	39,9
Toledo		30		30		30	14,8
Villa del Rosario			1	1		1	0,5
<b>Total general</b>	<b>157</b>	<b>31</b>	<b>15</b>	<b>167</b>	<b>36</b>	<b>203</b>	<b>100,0</b>

Fuente: Sivigila SE.24

## Eventos de interés en salud pública notificados por población

Evento de interés en salud pública	Grupo étnico			Total general
	Motilón Bari	Uwa	Yukpa	
Accidente ofídico		3	2	5
Agresiones por animales potencialmente transmisores de rabia		1		1
Cáncer en menores de 18 años		1		1
Dengue	2			2
Desnutrición aguda en menores de 5 años	14	4	6	24
Esi - irag (vigilancia centinela)	3		5	8
Hepatitis b, c y coinfección hepatitis b y delta	1			1
Infección respiratoria aguda grave irag inusitada		1		1
Intento de suicidio		2		2
Intoxicaciones		1		1
Ira por virus nuevo		1		1
Leptospirosis		1		1
Lesiones por artefactos explosivos (pólvora y minas antipersonal)		1		1
Malaria	116	5		121
Papiloma virus	1			1
Sífilis adquirida	1			1
Tuberculosis	13	3	1	17
Vigilancia en salud pública de la violencia de género e intrafamiliar	3	7	1	11
Vigilancia integrada de muertes en menores de cinco años por infección respiratoria aguda, enfermedad diarreica aguda y/o desnutrición		2		2
VIH/sida/mortalidad por sida	1			1
<b>Total general</b>	<b>157</b>	<b>31</b>	<b>15</b>	<b>203</b>

Fuente: Sivigila SE. 24

## Clasificación de la población por UPGD notificadora

Institución notificadora	Motilón bari	Uwa	Yukpa	Total general
Aeropuerto	1			1
Centro de salud de teorama	1			1
Centro de salud Gibraltar		3		3
Centro de salud la parada			1	1
Clínica infantil Colsubsidio - chapinero		1		1
Clínica medical duarte	4			4
Clínica medico quirúrgica sa	1			1
Clínica san José de Cúcuta sa	1			1
Empresa social del estado hospital regional norocc	12			12
Empresa social del estado hospital regional norte	33		2	35
Ese hospital del Sarare		7		7
Ese hospital Emiro quintero cañizares	19		4	23
Ese hospital especial de cubara		11		11
Ese hospital universitario Erasmo meoz	13		6	19
Instituto departamental de salud de norte de santander	37			37
Ips centro de salud de la gabarra	28			28
Ips centro de salud samore		9		9
Ips convención	2			2
Servicios integrales de salud Ltda. -serintsa	1			1
Ucis de Colombia sas	3			3
Unidad materno infantil la libertad			2	2
Vidamedical ips sas	1			1
<b>Total general</b>	<b>157</b>	<b>31</b>	<b>15</b>	<b>203</b>

Fuente: Sivigila SE. 24

### Ficha técnica

**Análisis de comportamientos inusuales:** La información es notificada semanalmente por las UPGD al Instituto departamental de Salud (IDS) a través del Sistema de vigilancia en salud pública (Sivigila). El número de casos puede variar después de que se realicen ajustes en las UPGD.

La georreferenciación de los casos se realizó con la razón de la diferencia de incremento y decrementos de los casos notificados a la semana 24 del año 2021, 2022 y 2023 (promedio de valor esperado). El análisis de la información se realiza desde la semana 1 a la 24 del 2024.

Información notificada semanalmente por entidades territoriales (ET) al Instituto Departamental de Salud (IDS) a través de Sistema de vigilancia en salud pública (Sivigila). Información sujeta a cambios relacionados con ajustes de casos en las ET.