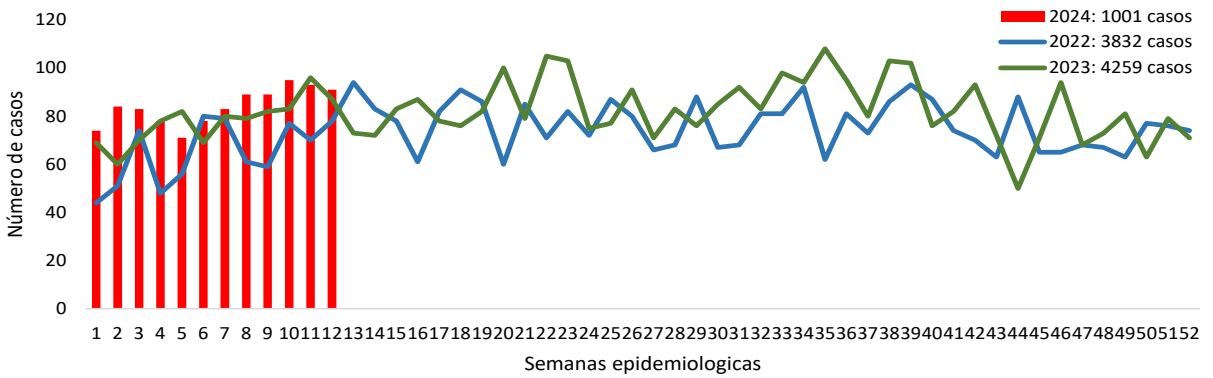


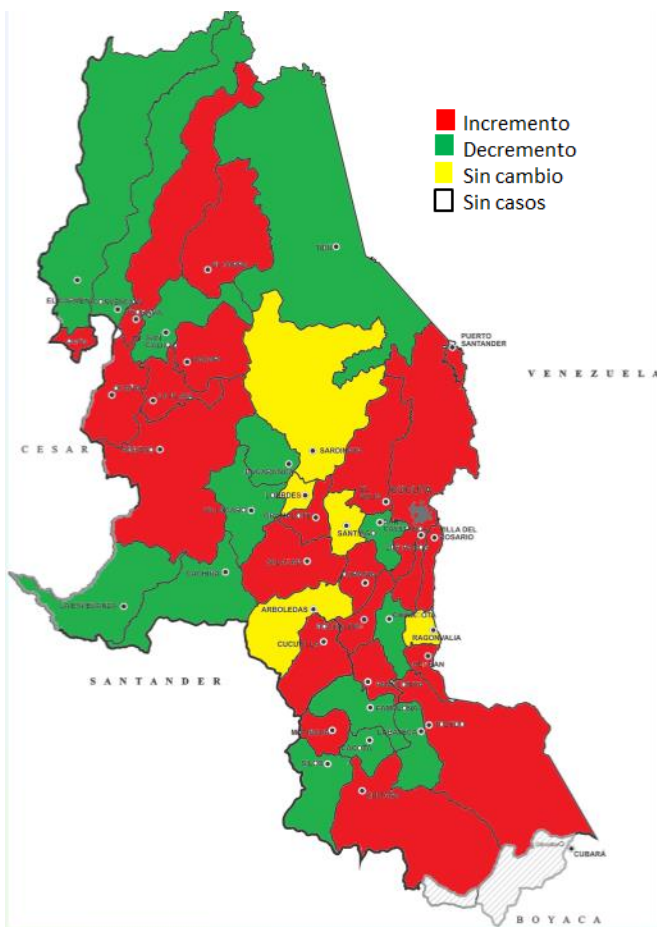


1 Comportamiento del evento periodo epidemiológico III del 2024



Fuente: Sivigila sem. 12 - DANE 2018

2 Comportamientos inusuales



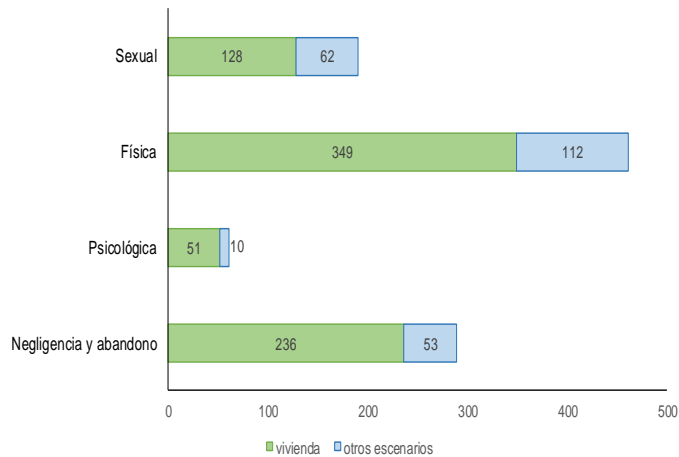
Fuente: sivigila 2024 a SE 12

3 Tipo de Violencia

Tipo de Violencia	Casos a sem 12	Porcentaje
Sexual	190	19
Física	461	46
Psicológica	61	6
Negligencia y abandon	289	29
Total General	1001	100

Fuente: sivigila 2024 a SE 12

4 Escenario de ocurrencia del evento periodo III de 2024



Fuente: sivigila 2024 a SE 12

5 Comportamiento de otras variables periodo epidemiológico III del 2024

Tipo de violencia	F	M	Agresor Familiar	Agresor No Familiar	Total General
Sexual	171	19	39	151	190
Física	355	106	241	220	461
Psicológica	53	8	35	26	61
Negligencia y abandono	129	160	254	35	289
Total General	708	293	569	432	1001

Fuente: sivigila 2024 a SE 12

6 Pertenencia étnica



Fuente: sivigila 2024 a SE 12



7

Incidencia de violencia de género e intrafamiliar según tipo de violencia y entidad territorial de ocurrencia. Tasa por 100.000 hab.

Municipio de Procedencia	DANE	Violencia Física	Negligencia y Abandono	Violencia Psicológica	Violencia Sexual	Total	Tasa de Incidencia x 100.000 Hab	Casos Col.	Casos Ven.
Pamplonita	6.239	1	14	0	0	15	240,4	15	
Teorama	18.731	8	14	0	4	26	138,8	25	1
Ocaña	135.344	49	97	4	17	167	123,4	154	13
El Tarra	23.521	6	21	0	1	28	119,0	23	5
Hacarí	11.559	1	9	0	2	12	103,8	9	3
Durania	5.197	5	0	0	0	5	96,2	5	
Chitagá	13.330	7	2	1	2	12	90,0	11	1
Pamplona	56.894	26	17	2	6	51	89,6	48	3
Cucutilla	9.280	2	5	1	0	8	86,2	8	
Mutiscua	4.843	1	2	0	1	4	82,6	4	
Puerto Santander	9.913	5	1	2	0	8	80,7	5	3
Toledo	17.714	2	8	2	1	13	73,4	10	3
El Carmen	15.080	2	6	0	3	11	72,9	11	
Labateca	7.189	3	2			5	69,6	5	
La Playa	8.741	3	0	1	2	6	68,6	6	
El Zulia	30.816	13	3	0	3	19	61,7	11	8
Villa del Rosario	116.221	48	4	6	10	68	58,5	48	20
Convención	21.175	2	9	0	1	12	56,7	11	1
Cúcuta	812.176	219	39	37	120	415	51,1	364	51
Ábrego	35.936	4	14	0	0	18	50,1	15	3
San Calixto	14.496	1	5	0	1	7	48,3	7	
Los Patios	103.733	33	3	1	8	45	43,4	42	3
Cácuta	3.181	1		0	0	1	31,4	1	
La Esperanza	13.144	1	2	0	1	4	30,4	4	
Tibú	62.151	9	2	1	6	18	29,0	15	3
Santiago	3.861	1	0	0	0	1	25,9	1	
Salazar	11.664	2	1	0	0	3	25,7	3	
Gramalote	8.346	1	0	0	1	2	24,0	2	
Lourdes	4.537	1	0	0	0	1	22,0	1	
Bochalema	9.385	1	0	1	0	2	21,3	2	
Sardinata	28.989	2	2	2	0	6	20,7	5	1
Cáchira	12.500	0	2	0	0	2	16,0	2	
Chinácota	19.845	0	3	0	0	3	15,1	2	1
Silos	7.127	0	1	0	0	1	14,0	1	
Herrán	7.841	1	0	0		1	12,8		1
San Cayetano	8.102	0	1	0	0	1	12,3	1	
Arboledas	11.028	0	0	0	0	0		0	0
Bucarasica	7.263	0	0	0	0	0		0	0
Ragonvalia	6.751	0	0	0	0	0		0	0
Villa Caro	5.727	0	0	0	0	0		0	0
Total general	1.709.570	461	289	61	190	1.001	58,6	877	124

Fuente: Sivigila SE. 12 - DANE 2018

8 Comportamiento del evento según rango de edad a SE 1-12

Rango de edad	Violencia Sexual	Violencia Física	Violencia Psicológica	Negligencia y abandono	Total general
Menor de 1 año				41	41
1- 14 años	127	59	15	212	413
15-24 años	39	112	6	6	163
25-34 años	19	132	10	3	164
35-44 años	3	91	10	1	105
45-54 años	2	40	11	1	54
55-64 años		15	4	1	20
65 años y mas		12	5	24	41
Total general	190	461	61	289	1001

Fuente: Sivigila 2024 a SE 12



9 Casos según aseguramiento

Aseguradora	Casos Col.	Casos Ven.	Total general	%
Nueva eps	349	43	392	39,2
Coosalud	157	6	163	16,3
Sanitas	142	4	146	14,6
Comfaorient	111	2	112	11,2
No asegurados	22	67	89	8,9
Compensar	39	2	41	4,1
Fuerzas Militares	19		19	1,9
Fiduprevisora	8		8	0,8
Cajacopi	5		5	0,5
Policia Nacional	5		5	0,5
Famisanar	4		4	0,4
Asemt salud	3		3	0,3
Comfasucre	3		3	0,3
Mutual Ser	3		3	0,3
Salud Total	2		2	0,2
Sura	2		2	0,2
Ecopetrol	1		1	0,1
Emsanar	1		1	0,1
UISALUD	1		1	0,1
Total general	877	124	1001	100,0

Fuente: Sivigila sem. 12 - DANE 2018

10 Notificaciones casos procedentes de Venezuela de SE. 1-12

Tipo de violencia	F	M	Rango de edad					Total general
			menor 1año	1-14 años	15-24 años	25-34años	35-46 años	
sexual	12	1		5	8			13
Física	4	1		2	1	1	1	5
Sicológica	1					1		1
Negligencia y abandono	3	2	2	2		1		5
Total general	20	4	2	9	9	3	1	24

Fuente: Sivigila sem. 12 DANE 2018

11 Notificaciones de Venezolanos de sem. 1-12, casos procedentes de Colombia.

Tipo de violencia	F	M	Rango de edad						Total general
			0- 11 meses	1-14 años	15-24 años	25-34 años	35-44 años	45-54 años	
sexual	34	4		25	8	5			38
fisico	48	9		9	14	26	6	2	57
Negligencia y abandono	9	12	2	17				1	21
Psicológica	7	1		3	2	3			8
Total general	98	26	2	54	24	34	6	3	124

Fuente: Sivigila sem. 12 - DANE 2018

Ficha técnica

Análisis de comportamientos inusuales: La información es notificada semanalmente por las UPGD al Instituto departamental de Salud (IDS) a través del Sistema de vigilancia en salud pública (Sivigila). El número de casos puede variar después de que se realicen ajustes en las UPGD.

La georreferenciación de los casos se realizó con la razón de la diferencia de incremento y decrementos de los casos notificados a la semana 52 del año 2021, 2022 y 2023 (promedio de valor esperado) y los notificados a la semana 12 de 2024 (valor observado) y el poisson que nos muestra los valores significativos (< 0,05). El análisis de la información se realiza desde la semana 1 a la 12 del 2024.

Información notificada semanalmente por entidades territoriales (ET) al Instituto Departamental de Salud (IDS) a través de Sistema de vigilancia en salud pública (Sivigila). Información sujeta a cambios relacionados con ajustes de casos en las ET.