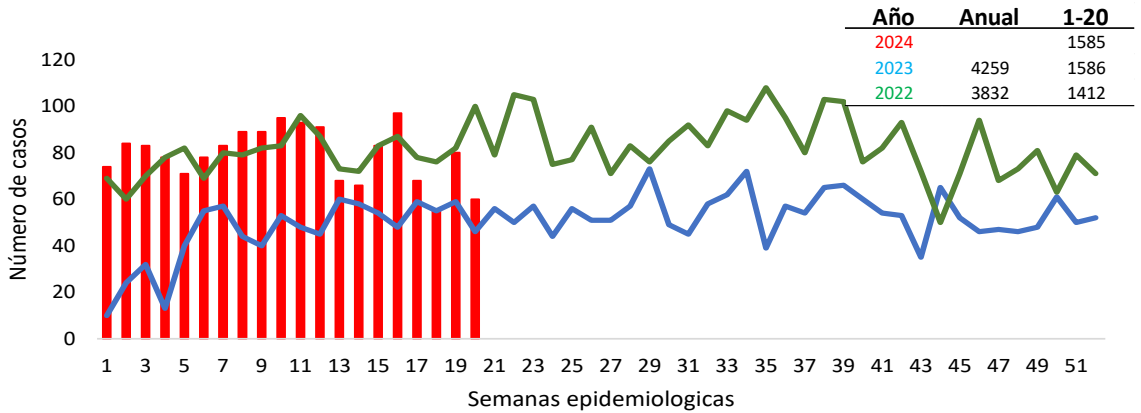
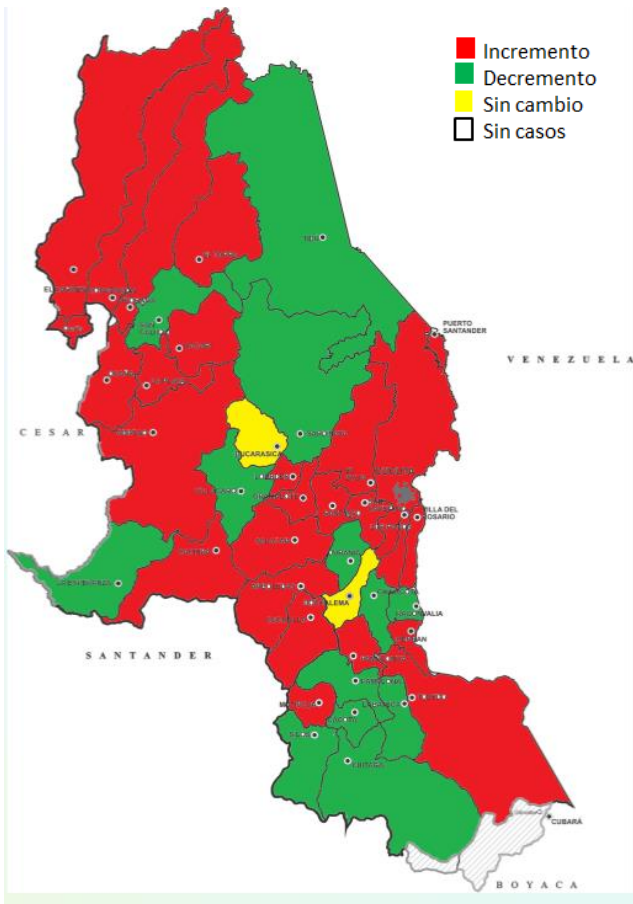


1 Comportamiento del evento periodo epidemiológico V del 2024



Fuente: Sivigila sem. 20 - DANE 2018

2 Comportamientos inusuales



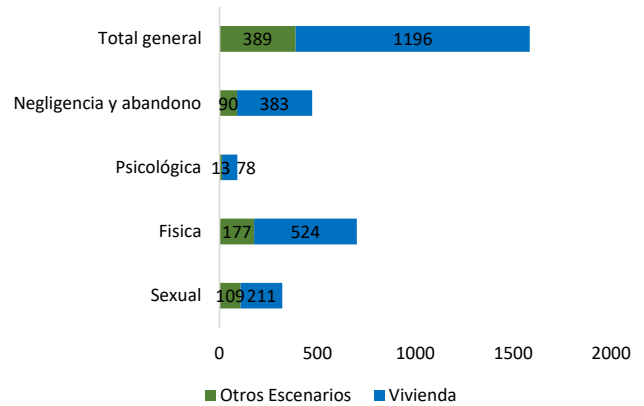
Fuente: sivigila 2024 a SE 20

3 Tipo de Violencia

Tipo de Violencia	Casos a sem 20	Porcentaje
Sexual	320	20,2
Fisica	701	44,2
Psicologica	91	5,7
Negligencia y abandono	473	29,8
Total General	1585	100,0

Fuente: sivigila 2024 a SE 20

4 Escenario de ocurrencia del evento periodo V de 2024



Fuente: sivigila 2024 a SE 20

5 Comportamiento de otras variables periodo epidemiológico V del 2024

Tipo de violencia	F	M	Agresor Familiar	Agresor No Familiar	Total General
Sexual	290	30	67	253	320
Fisico	549	152	372	329	701
Psicológica	78	13	53	38	91
Negligencia	208	265	422	51	473
Total Genera	1125	460	914	671	1585

Fuente: sivigila 2024 a SE 20

6 Pertenencia étnica



Fuente: sivigila 2024 a SE 20



7

Incidencia de violencia de género e intrafamiliar según tipo de violencia y entidad territorial de ocurrencia. Tasa por 100.000 hab.

Municipio de Procedencia	DANE	Violencia Física	Violencia Psicológica	Negligencia y Abandono	Violencia Sexual	Total	Tasa de Incidencia x 100.000 Hab	Casos colombia	Casos Venezuela
Cúcuta	812.176	326	57	69	190	642	79,0	562	80
Ocaña	135.344	81	5	158	25	269	198,8	244	25
Villa del Rosario	116.221	87	7	10	16	120	103,3	87	33
Pamplona	56.894	46	2	23	11	82	144,1	75	7
Los Patios	103.733	44	3	5	13	65	62,7	61	4
El Tarra	23.521	7	0	29	6	42	178,6	33	9
Convención	21.175	3	1	25	4	33	155,8	29	4
Teorama	18.731	10	0	18	4	32	170,8	31	1
Tibú	62.151	11	1	4	16	32	51,5	27	5
El Zulia	30.816	21	0	3	5	29	94,1	17	12
Ábrego	35.936	5	0	23	0	28	77,9	25	3
Hacarí	11.559	0	0	12	6	18	155,7	14	4
Pamplonita	6.239	1	0	16	1	18	288,5	17	1
Toledo	17.714	3	3	10	2	18	101,6	15	3
Chitagá	13.330	9	1	4	3	17	127,5	16	1
El Carmen	15.080	2	0	9	5	16	106,1	16	0
Cucutilla	9.280	3	1	11	0	15	161,6	14	1
San Calixto	14.496	1	1	10	2	14	96,6	13	1
Cáchira	12.500	3	1	7	1	12	96,0	12	0
Puerto Santander	9.913	5	2	3	3	11	111,0	8	3
La Playa	8.741	4	1	2	3	10	114,4	10	0
Durania	5.197	7	0	2	0	9	173,2	9	0
Chinácota	19.845	1	0	5	1	7	35,3	5	2
La Esperanza	13.144	1	0	5	1	7	53,3	7	0
Sardinata	28.989	2	2	2	1	7	24,1	6	1
Labateca	7.189	3	0	2	0	5	69,6	5	0
Mutiscua	4.843	2	0	2	1	5	103,2	5	0
Salazar	11.664	2	0	2	0	4	34,3	4	0
San Cayetano	8.102	2	1	1	0	4	49,4	4	0
Arboledas	11.028	1	1	0	0	2	18,1	2	0
Bochalema	9.385	1	1	0	0	2	21,3	2	0
Gramalote	8.346	1	0	0	1	2	24,0	2	0
Lourdes	4.537	1	0	0	1	2	44,1	2	0
Bucarasica	7.263	1	0	0	0	1	13,8	1	0
Cácota	3.181	1	0	0	0	1	31,4	1	0
Herrán	7.841	1	0	0	0	1	12,8	0	1
Santiago	3.861	1	0	0	0	1	25,9	1	0
Silos	7.127	0	0	1	0	1	14,0	1	0
Villa Caro	5.727	1	0	0	0	1	17,5	1	0
Ragonvalia	6.751	0	0	0	0	0	-	-	0
Total general	1.709.570	701	91	473	320	1585	92,7	1384	201

Fuente: Sivigila SE. 20 - DANE 2018

8 **Comportamiento del evento según rango de edad a SE 1-20**

Rango de edad	Violencia Física	Negligencia y abandono	Violencia Psicológica	Violencia Sexual	Total general
Menor de 1 año	1	55			56
1 - 14 años	92	359	20	217	688
15-24 años	168	4	14	61	247
25-34 años	211	9	15	31	266
35-44 años	132	1	19	8	160
45-54 años	59	1	13	2	75
55- 64 años	23	2	4		29
65 años y mas	15	42	6	1	64
Total general	701	473	91	320	1585

Fuente: Sivigila 2024 a SE 20

9 Casos según aseguramiento

Aseguradora	Casos Colombia	Casos Venezual	Total Norte Santander	%
Nueva eps	543	70	613	38,7
Coosalud Eps	236	10	246	15,5
Sanitas	221	4	225	14,2
Comfaoriente	188	6	194	12,2
#N/D	38	106	144	9,1
Compensar EPS	55	3	58	3,7
Fuerzas Militares	29		29	1,8
Policia Nacional	16		16	1,0
Coosalud Eps	14		14	0,9
Fiduprevisora	11		11	0,7
Cajacopi	6	1	7	0,4
Salud Total EPS	6		6	0,4
Asmet salud	3	1	4	0,3
Famisanar	4		4	0,3
Sura	4		4	0,3
Comfasucre	3		3	0,2
Mutual	3		3	0,2
Capital Salud	1		1	0,1
Ecopetrol	1		1	0,1
Emsanar	1		1	0,1
Uisalud	1		1	0,1
Total general	1384	201	1585	100,0

Fuente: Sivigila sem. 20 - DANE 2018

10 Notificaciones casos procedentes de Venezuela de SE. 1-20

Tipo de Violencia	F	M	Rango de edad					Total general	
			Meno de un año	1--14	15- 24	25-34	35-44		45-54
Sexual	1	13		6	8				14
Fisica	1	6		2	2	1		2	7
Psicologica		1					1		1
Negligencia y abandono	4	2	2	3		1			6
Total general	6	22	2	11	10	2	1	2	28

11 Notificaciones de Venezolanos de sem. 1-20, casos procedentes de Colombia.

Tipo de Violencia	F	M	Rango de edad						Total general	
			Meno de un año	1--14	15- 24	25-34	35-44	45-54		65 años y mas
Sexual	49	4		34	11	8				53
Fisico	78	17		17	26	38	9	5		95
Psicologica	11	1		4	4	3	1			12
Negligencia y abandono	15	26	2	36	1			1	1	41
Total general	153	48	2	91	42	49	10	6	1	201

Fuente: Sivigila sem. 20 - DANE 2018

Ficha técnica

Análisis de comportamientos inusuales: La información es notificada semanalmente por las UPGD al Instituto departamental de Salud (IDS) a través del Sistema de vigilancia en salud pública (Sivigila). El número de casos puede variar después de que se realicen ajustes en las UPGD.

La georreferenciación de los casos se realizó con la razón de la diferencia de incremento y decrementos de los casos notificados a la semana 52 del año 2020, 2021 y 2022 (promedio de valor esperado) y los notificados a la semana 20 de 2024 (valor observado) y el poisson que nos muestra los valores significativos ($< 0,05$). El análisis de la información se realiza desde la semana 1 a la 20 del 2024.

Información notificada semanalmente por entidades territoriales (ET) al Instituto Departamental de Salud (IDS) a través de Sistema de vigilancia en salud pública (Sivigila). Información sujeta a cambios relacionados con ajustes de casos en las ET.