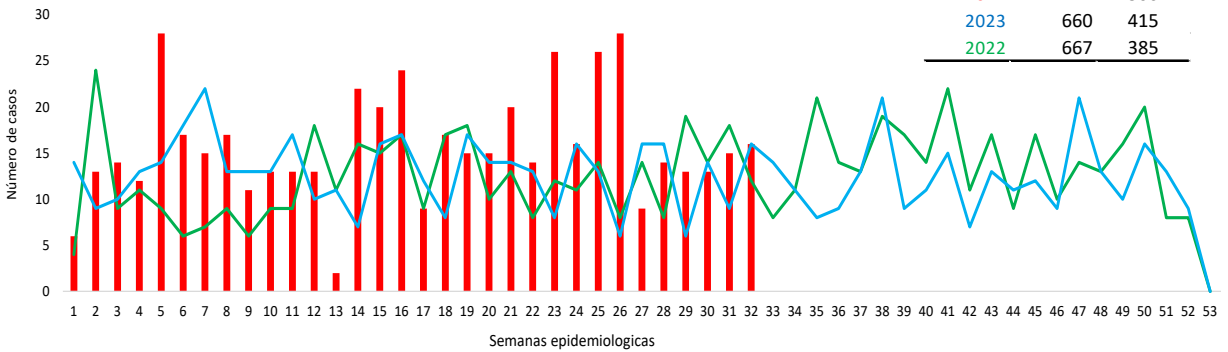


### 1.

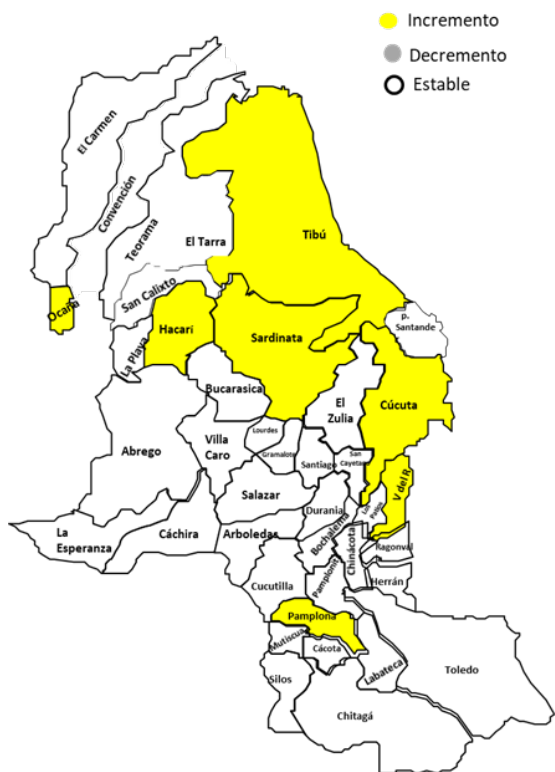
### Comportamiento del VIH/Sida, Norte de Santander, semanas epidemiológicas 1 -32, 2024



Fuente: Sivigila 2024

### 2.

### Comportamientos inusuales, Norte de Santander, período epidemiológico VIII de 2024



FUENTE: SIVIGILA 2019- 2024

### 3.

### Indicadores

Porcentajes de fallecidos con VIH/Sida

4,2 %  
casos

Tasa de incidencia de casos confirmados de VIH/Sida

24,1 por  
100.000 hab.

Porcentaje de fallecidos menores de 49 años con coinfección TB/sida con unidad de análisis

0,4 %.

### 4.

### Comportamiento social y demográfico



76,7%  
(388 Casos)



23,3 %  
(118 Casos)

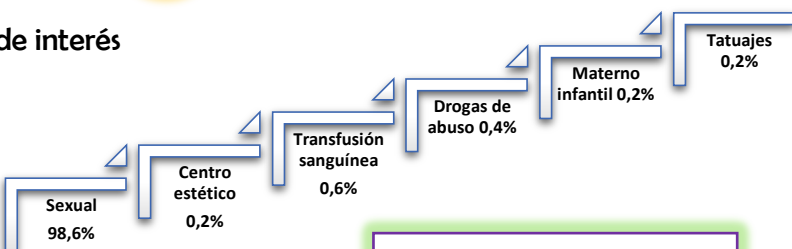
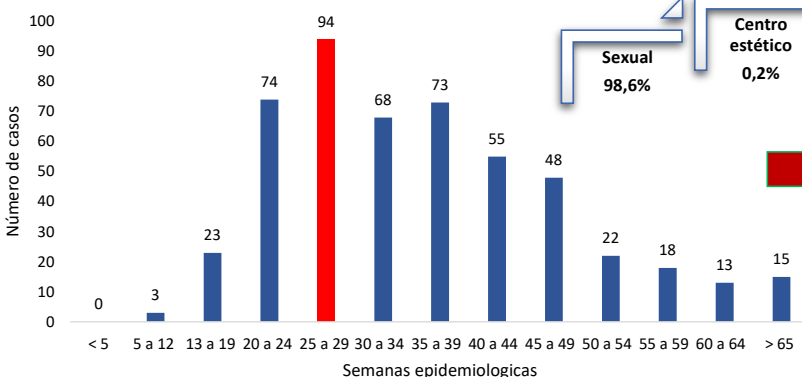


18,6%  
(94 casos)

### 5.

### Mecanismo probable de transmisión

### 6. Comportamiento de otras variables de interés



Edad del caso mas joven de VIH 5 años, mayor edad 89 años

Viannis Galvis Florez  
Profesional de Apoyo  
V.S.P

7.

**Incidencia VIH/SIDA, según municipio de procedencia.**

Municipio de Procedencia	Casos COL.	Casos VEN.	SEM 1-32	%	Poblacion DANE	Incidencia x 1000	SEM 29-32
Cucuta	251	51	302	59,7	812.176	30,9	36
Villa Del Rosario	42	26	68	13,4	116.221	36,1	11
Ocaña	38	5	43	8,5	135.344	28,1	3
Los Patios	25		25	4,9	103.733	24,1	1
Pamplona	14	2	16	3,2	56.894	24,6	2
Tibu	11	5	16	3,2	62.151	17,7	
El Zulia	6	1	7	1,4	30.816	19,5	1
Sardinata	5	1	6	1,2	28.989	17,2	
Puerto Santander	3	1	4	0,8	9.913	30,3	1
El Carmen	3		3	0,6	15.080	19,9	
Hacari	3		3	0,6	11.559	26,0	
Abrego	2		2	0,4	35.936	5,6	
Durania	2		2	0,4	5.197	38,5	1
El Tarra	2		2	0,4	23.521	8,5	
Chitaga	1		1	0,2	19.845	5,0	
Cucutilla		1	1	0,2	9.280	-	
Gramalote		1	1	0,2	8.346	-	
La Esperanza	1		1	0,2	13.144	7,6	
Salazar	1		1	0,2	11.664	8,6	1
San Cayetano	1		1	0,2	8.102	12,3	
Toledo	1		1	0,2	17.714	5,6	
<b>Total general</b>	<b>412</b>	<b>94</b>	<b>506</b>	<b>100,0</b>	<b>1709570</b>	<b>24,1</b>	<b>57</b>

Fuente: SIVIGILA 2024

8.

**Población gestante según municipio de procedencia.**

Municipio de Procedencia	Casos COL.	Casos VEN.	SEM. 1-32	%	Razon
Cucuta	1	5	6	1,2	0,1
El Tarra	1		1	0,2	0,3
Hacari	1		1	0,2	1,5
Los Patios	1		1	0,2	0,2
Tibu		1	1	0,2	0,1
<b>Norte de Santander</b>	<b>4</b>	<b>6</b>	<b>10</b>	<b>2,0</b>	<b>0,1</b>



Fuente: SIVIGILA 2024

9.

**Aseguradoras**

Aseguradora	Casos COL.	Casos VEN.	Total general sem. 1-32	%	SEM29-32
Nueva Eps	174	32	206	40,7	
Coosalud	77	1	78	15,4	
#N/A	18	52	70	13,8	6
Comfaorient	41	2	43	8,5	9
Sanitas Eps	40		40	7,9	
Sanitas	35	3	38	7,5	
Compensar	10	1	11	2,2	
Fiduprevisora	6		6	1,2	
Fuerzas Militares	4		4	0,8	
Sura Eps	2		2	0,4	1
Salud Total		2	2	0,4	1
Policia Nacional	2		2	0,4	1
Inpec	1		1	0,2	
Capital Salud		1	1	0,2	25
Cajacopi	1		1	0,2	4
Asmet Salud Ess	1		1	0,2	10
<b>Total general</b>	<b>412</b>	<b>94</b>	<b>506</b>	<b>100</b>	<b>57</b>

10.

**Otros Indicadores de interés en Salud Pública.**

Otro Departamento y/o Exterior	Casos	%
Venezuela	187	90,3
Bogota	6	2,9
Peru	4	1,9
Cali	3	1,4
Chile	1	0,5
Bolivar	1	0,5
Caldas	1	0,5
Casanare	1	0,5
Cesar	1	0,5
Huila	1	0,5
Santander	1	0,5
<b>Total General</b>	<b>207</b>	<b>100</b>

Fuente: SIVIGILA 2024