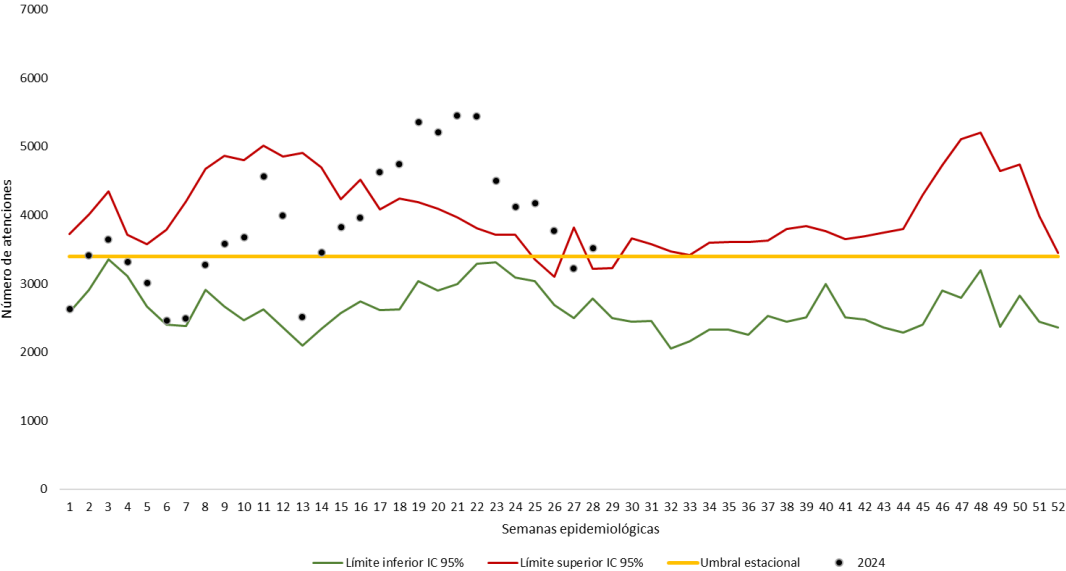


Consultas externas y urgencias por IRA

107.945 atenciones

1. Canal endémico de consultas externas y urgencias por IRA, período epidemiológico VII, Norte de Santander, 2024



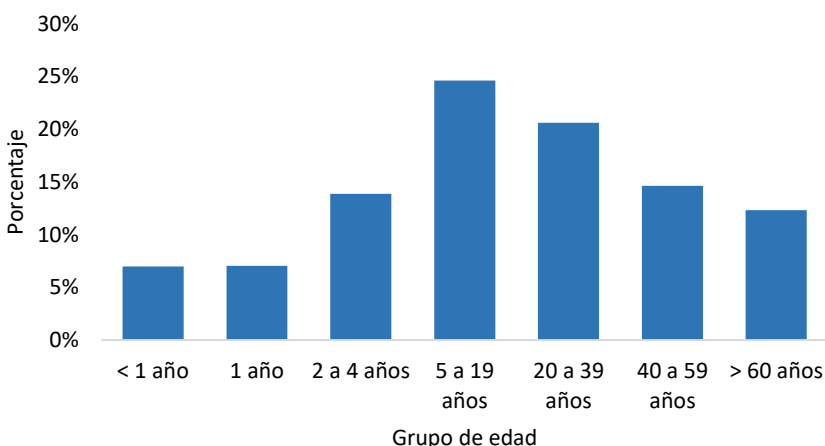
Variación porcentual

Año	Atenciones	Variación
2017	115263	↓ -6,3
2018	101006	↑ 6,9
2019	99427	↑ 8,6
2021	73426	↑ 47,0
2022	91706	↑ 17,7
2023	107133	↑ 0,8
2024	107945	

2. Indicador de proporción de atenciones por IRA consultas externas y urgencias sobre total de atenciones por todas las causas, período epidemiológico VII, Norte de Santander, 2024

Municipio	Consultas externas y urgencias por IRA/ Total de consultas externas y urgencias por todas las causas *100	Municipio	Consultas externas y urgencias por IRA/ Total de consultas externas y urgencias por todas las causas *100
El Zulia	69,55	Puerto Santander	3,48
Cucutilla	11,75	Cachira	3,23
Tibu	11,18	Abrego	3,22
Toledo	10,95	Santiago	3,20
Pamplona	9,57	Gramalote	3,18
San Cayetano	8,85	Hacari	3,14
Mutiscua	8,25	Silos	2,89
Sardinata	6,70	La Playa	2,86
Chitaga	6,51	Villa Del Rosario	2,83
Durania	6,04	Los Patios	2,50
Salazar	6,00	Ragonvalia	2,30
La Esperanza	5,91	Convencion	2,08
Lourdes	5,84	San Calixto	1,69
Pamplonita	5,73	Villa Caro	1,63
Bochalema	5,59	Labateca	1,61
Ocaña	5,24	El Carmen	1,47
Cacota	5,21	Herran	1,29
Teorama	4,93	El Tarra	1,19
Cucuta	4,53	Arboledas	0,63
Chinacota	4,30	Bucarasica	0,00

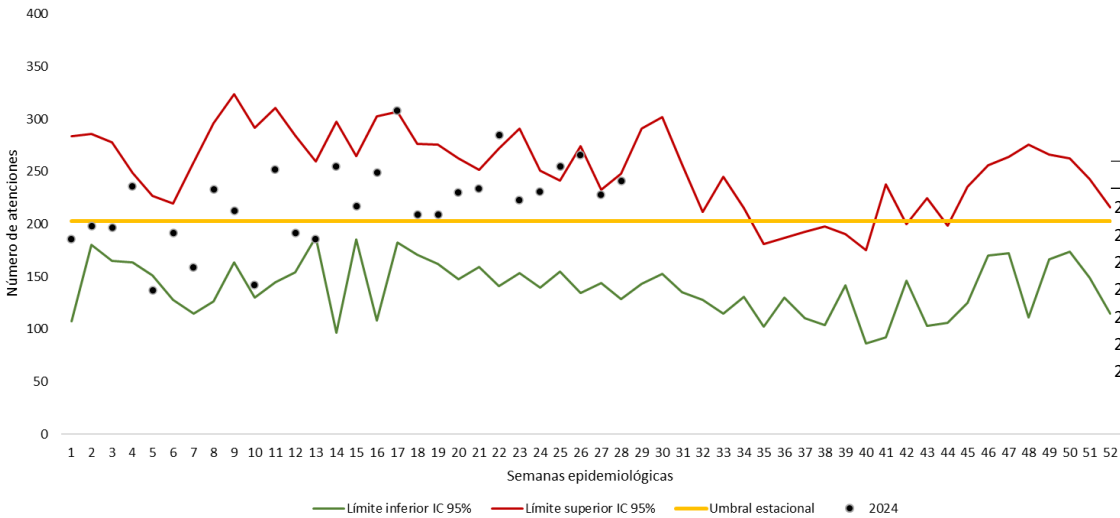
3. Distribución de los grupos de edad en las atenciones por IRA en consultas externas y urgencias, período epidemiológico VII, Norte de Santander, 2024



Hospitalizaciones por IRA en sala general

6.163 atenciones

4. Canal endémico de hospitalización en sala general por IRA, período epidemiológico VII, Norte de Santander, 2024



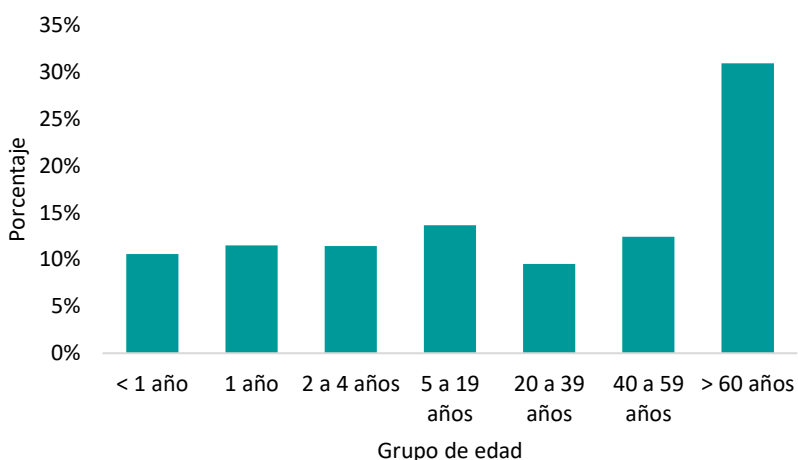
Variación porcentual

Año	Atenciones	Variación
2017	6749	-8,7
2018	7433	-17,1
2019	4579	34,6
2021	5906	4,4
2022	5884	4,7
2023	5913	4,2
2024	6163	

5. Indicador de proporción de atenciones por IRA en hospitalización en sala general sobre total de atenciones por todas las causas, período epidemiológico VII, Norte de Santander, 2024

Municipio	Hospitalizaciones por IRAG en sala general/ Total de hospitalizaciones por todas las causas *100
Los Patios	33,97
Ocaña	13,84
Cucuta	8,58
Pamplona	8,31

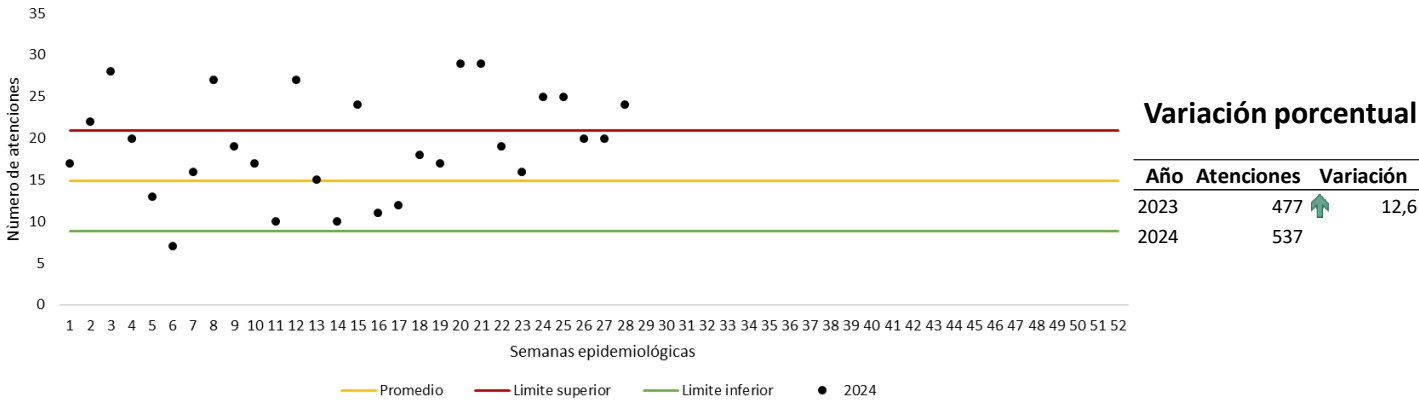
6. Distribución de los grupos de edad en las atenciones por IRA en hospitalización en sala general, período epidemiológico VII, Norte de Santander, 2024



Hospitalizaciones por IRA en UCI

537 atenciones

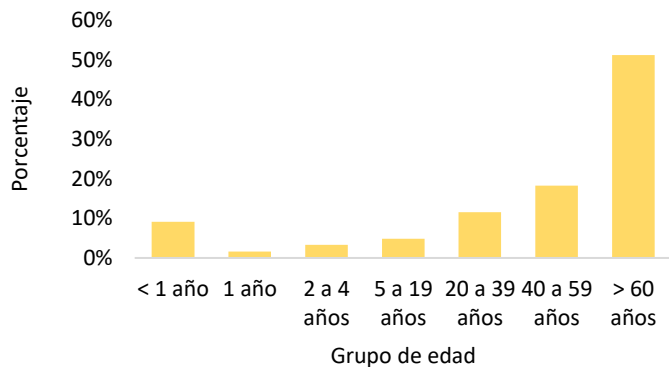
7. Gráfico de control de hospitalización en UCI por IRA, período epidemiológico VII, Norte de Santander, 2023-2024



8. Indicador de proporción de atenciones por IRA en UCI sobre total de atenciones por todas las causas, período epidemiológico VII, Norte de Santander, 2024

Municipio	Hospitalizaciones por IRAG en UCI/ Total de hospitalizaciones en UCI por todas las causas *100
Ocaña	41,10
Pamplona	23,84
Cucuta	9,57

9. Distribución de los grupos de edad en las atenciones por IRA en UCI, período epidemiológico VII, Norte de Santander, 2024



Ficha técnica

Para validar la información de la morbilidad por IRA se eliminaron los registros repetidos considerándose estos como el registro coincidente para una UPGD notificadora con los mismos valores en semana epidemiológica, código de prestador, código de subíndice y código de municipio. Así mismo se verificaron los valores extremos registrados en el total de atenciones por IRA o todas las causas en cada uno de los servicios

Los canales endémicos se realizaron con la metodología de Bortman con los datos de la morbilidad por infección respiratoria aguda mediante el cálculo de la media geométrica de los años 2017 a 2023 y el intervalo de confianza. Se excluyó el 2020 por ser un año con comportamiento atípico. Para las hospitalizaciones por IRA en UCI se construyó el gráfico de control mediante el cálculo del promedio y la desviación estándar de 2023, estableciéndose los límites de control superior e inferior.

De acuerdo con los indicadores para la vigilancia de IRA, se tiene en cuenta la proporción de consultas externas, urgencias, hospitalizaciones en sala general y UCI por IRA, se toma como numerador el número de atenciones por IRA para cada uno de los servicios y el denominador es el total de atenciones por todas las causas para cada servicio. Para los grupos de edad se calculó el porcentaje de consultas externas, urgencias, hospitalizaciones en sala general y UCI IRA.