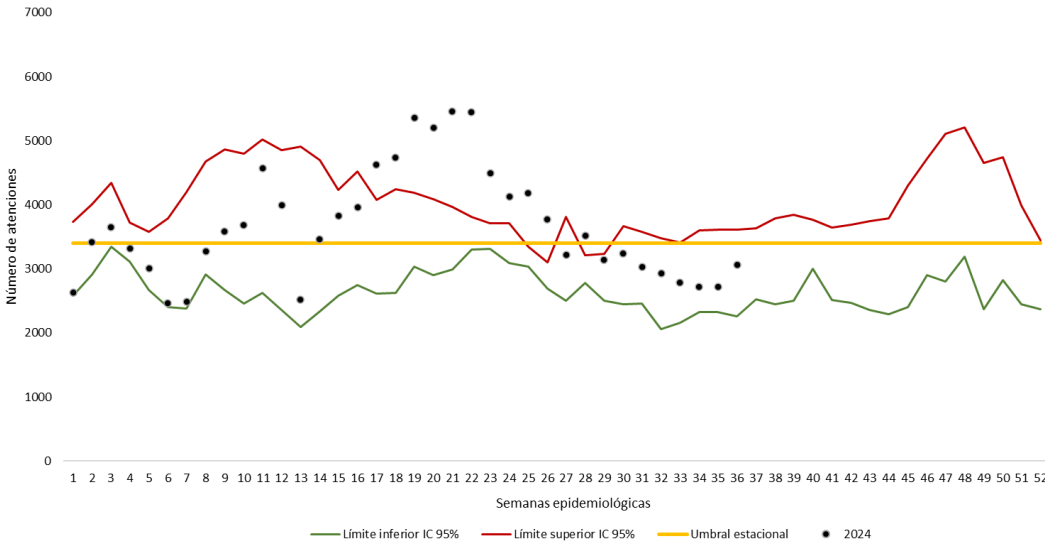


**Consultas externas y
urgencias por IRA**

131.569 atenciones

1.

Canal endémico de consultas externas y urgencias por IRA, período epidemiológico IX, Norte de Santander, 2024



Variación porcentual

Año	Atenciones	Variación
2017	142297	↓ -7,5
2018	125594	↑ 4,8
2019	125075	↑ 5,2
2021	89172	↑ 47,5
2022	118811	↑ 10,7
2023	129825	↑ 1,3
2024	131569	

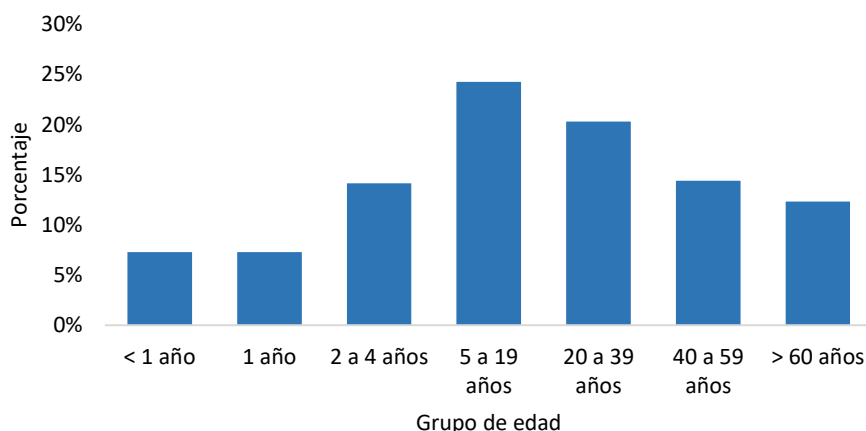
2.

Indicador de proporción de atenciones por IRA consultas externas y urgencias sobre total de atenciones por todas las causas, período epidemiológico IX, Norte de Santander, 2024

Municipio	Consultas externas y urgencias por IRA/ Total de consultas externas y urgencias por todas las causas *100	Municipio	Consultas externas y urgencias por IRA/ Total de consultas externas y urgencias por todas las causas *100
El Zulia	70,36	Cachira	3,40
Cucutilla	11,65	Puerto Santander	3,39
Toledo	10,90	Gramalote	3,30
Tibu	10,24	Hacari	3,03
Pamplona	8,98	Abrego	2,97
Mutiscua	7,69	Santiago	2,95
San Cayetano	6,56	La Playa	2,90
Chitaga	6,33	Ragonvalia	2,76
Sardinata	6,24	Silos	2,62
La Esperanza	5,80	Los Patios	2,53
Lourdes	5,63	Villa Del Rosario	2,52
Pamplonita	5,59	Convencion	1,91
Cacota	5,55	Labateca	1,85
Durania	5,47	Villa Caro	1,74
Bochalema	5,43	San Calixto	1,70
Salazar	5,39	El Tarra	1,40
Ocaña	5,03	Herran	1,33
Teorama	5,03	El Carmen	1,29
Cucuta	4,21	Bucarasica	0,79
Chinacota	3,88	Arboledas	0,54

3.

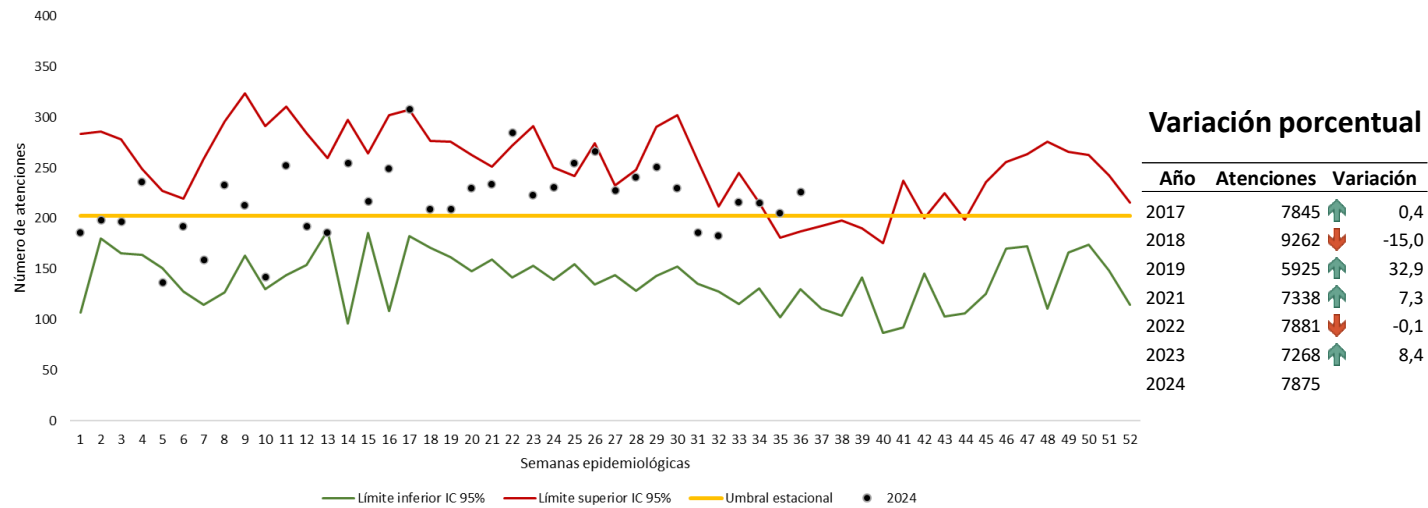
Distribución de los grupos de edad en las atenciones por IRA en consultas externas y urgencias, período epidemiológico IX, Norte de Santander, 2024



Hospitalizaciones por IRA en sala general

7.875 atenciones

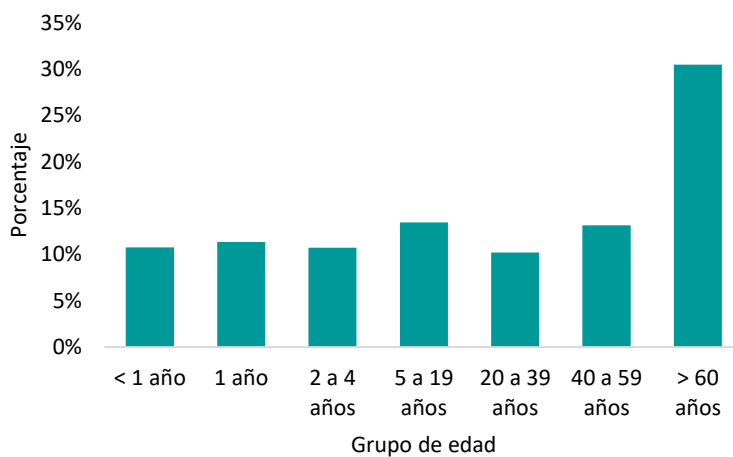
4. Canal endémico de hospitalización en sala general por IRA, período epidemiológico IX, Norte de Santander, 2024



5. Indicador de proporción de atenciones por IRA en hospitalización en sala general sobre total de atenciones por todas las causas, período epidemiológico IX, Norte de Santander, 2024

Municipio	Hospitalizaciones por IRA en sala general/ Total de hospitalizaciones por todas las causas *100
Los Patios	31,40
Ocaña	13,17
Pamplona	8,60
Cucuta	8,59

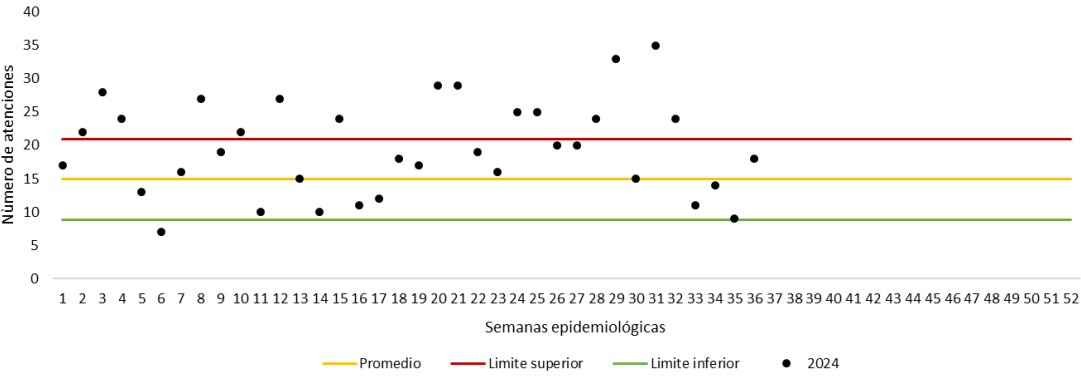
6. Distribución de los grupos de edad en las atenciones por IRA en hospitalización en sala general, período epidemiológico IX, Norte de Santander, 2024



Hospitalizaciones por IRA en UCI

705 atenciones

7. Gráfico de control de hospitalización en UCI por IRA, período epidemiológico IX, Norte de Santander, 2023-2024



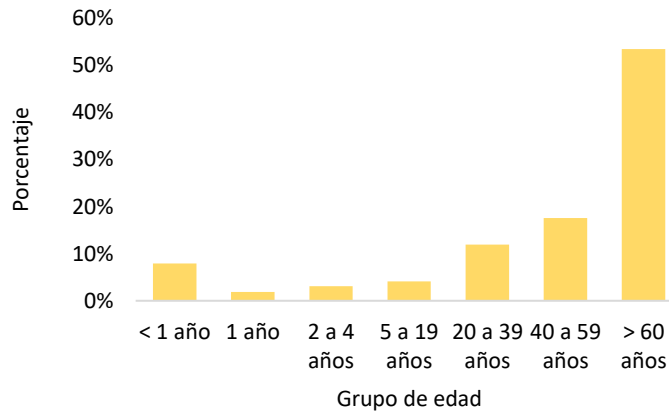
Variación porcentual

Año	Atenciones	Variación
2023	574	↑ 22,8
2024	705	

8. Indicador de proporción de atenciones por IRA en UCI sobre total de atenciones por todas las causas, período epidemiológico IX, Norte de Santander, 2024

Municipio	Hospitalizaciones por IRA en UCI/ Total de hospitalizaciones en UCI por todas las causas *100
Ocaña	39,68
Pamplona	23,23
Cucuta	9,63

9. Distribución de los grupos de edad en las atenciones por IRA en UCI, período epidemiológico IX, Norte de Santander, 2024



Ficha técnica

Para validar la información de la morbilidad por IRA se eliminaron los registros repetidos considerándose estos como el registro coincidente para una UPGD notificadora con los mismos valores en semana epidemiológica, código de prestador, código de subíndice y código de municipio. Así mismo se verificaron los valores extremos registrados en el total de atenciones por IRA o todas las causas en cada uno de los servicios

Los canales endémicos se realizaron con la metodología de Bortman con los datos de la morbilidad por infección respiratoria aguda mediante el cálculo de la media geométrica de los años 2017 a 2023 y el intervalo de confianza. Se excluyó el 2020 por ser un año con comportamiento atípico. Para las hospitalizaciones por IRA en UCI se construyó el gráfico de control mediante el cálculo del promedio y la desviación estándar de 2023, estableciéndose los límites de control superior e inferior.

De acuerdo con los indicadores para la vigilancia de IRA, se tiene en cuenta la proporción de consultas externas, urgencias, hospitalizaciones en sala general y UCI por IRA, se toma como numerador el número de atenciones por IRA para cada uno de los servicios y el denominador es el total de atenciones por todas las causas para cada servicio. Para los grupos de edad se calculó el porcentaje de consultas externas, urgencias, hospitalizaciones en sala general y UCI IRA.