



N° de casos Notificados **818**



0,3% (8)

• Dengue grave

0,55% (359)

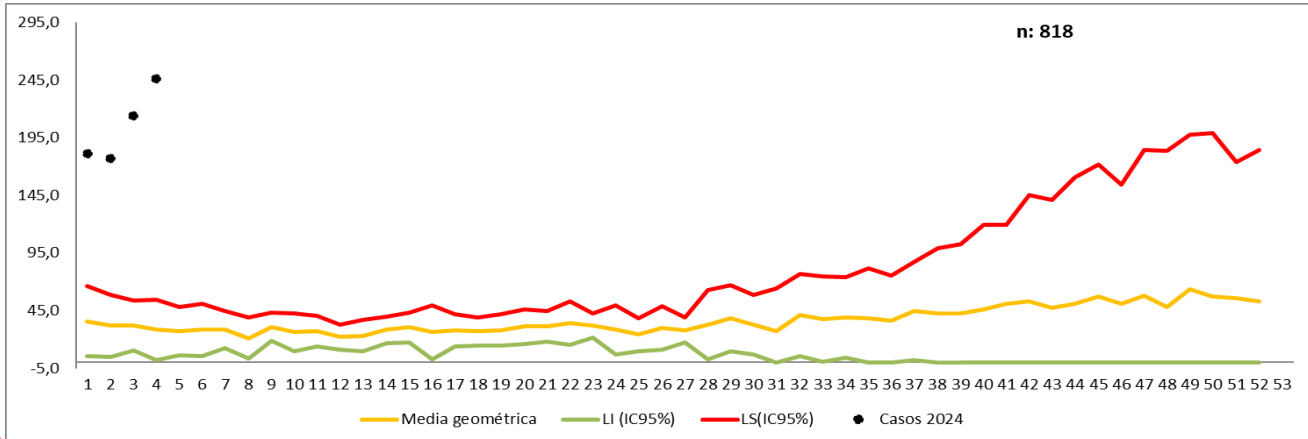
• Dengue con signos de alarma

0,43% (451)

• Dengue sin signos de alarma

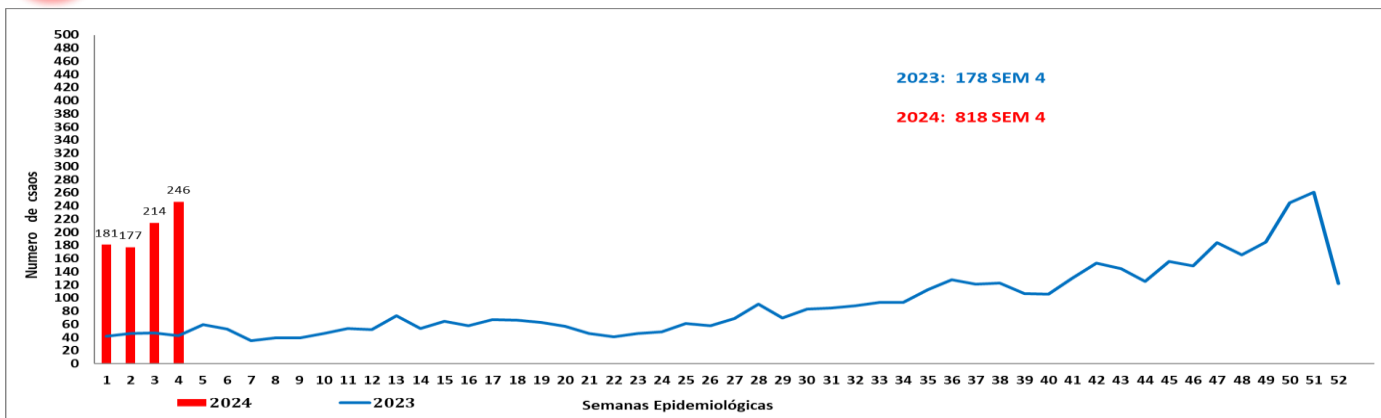
1.

Canal endémico de dengue, Norte de Santander a semana epidemiológica 4 de 2024.



2.

Notificación de casos de Dengue, Norte de Santander 2023 – 2024.



3.

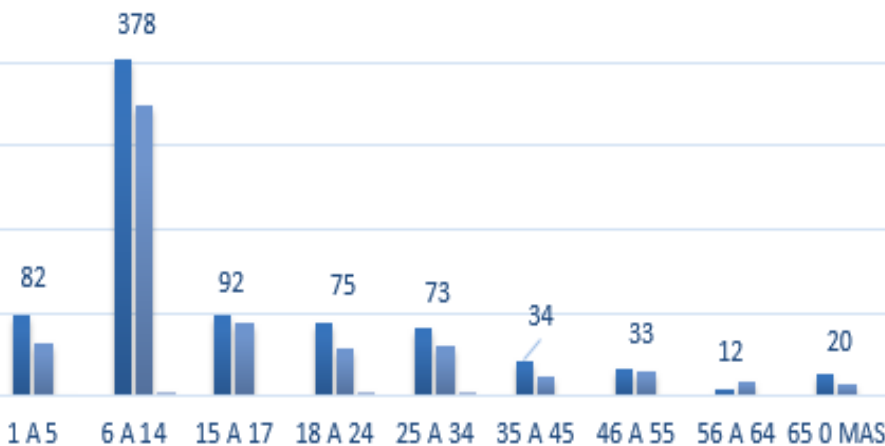
Características sociales y demográficas dengue, Norte de Santander a semana epidemiologica 4 de 2024.

☐ Grupo de edad

Masculino
 52,2%
 427 Casos

Femenino
 47,8 %
 391 Casos

Gestante
 0,3 %
 2 Casos



☐ Área procedencia

92,4%

Cabecera Municipal
 756 casos

4%

Centro Poblado
 33 casos

3,5%

Rural Dispersa
 29 casos

4.

Porcentaje de casos según afiliación al SGSSS, Norte de Santander a semana epidemiologica 4 de 2024.

Afiliación	Dengue	%	Dengue grave	%	Total
Subsidiado	441	54,51	6	0,74	447
Contributivo	285	35,23	2	0,25	287
No Afiliación	42	5,19			42
Excepción	36	4,45			36
Especial	3	0,37			3
Indeterminado	2	0,25			2
Total	809	100,00	8	0,99	817

5.

Casos según EAPB de afiliación, Norte de Santander a semana epidemiologica 4 de 2024.

EAPB	Casos de dengue sin signos de alarma	Casos de dengue con signos de alarma	Casos dengue grave	Total de casos
NUEVA EPS	157	127	3	287
COOSALUD S	50	73	2	125
SANITAS	85	32		117
COMFAORIENTE	33	38		71
SANITAS	40	18	2	60
COMPENSAR	22	20		42
MAGISTERIO	8	6		14
ECOPETROL	6	6		12
FUERZAS MILITARES	8	3		11
COOSALUD	1	7	1	9
SU SALUD	2	1		3
ASMETSALUD	1	2		3
COLSUBSIDIO	1	1		2
COMPARTA	2			2
ALIANSA SALUD	1			1
CAJACOPI	1			1
COLSANITAS	1			1
COMPANIA SURAMERICANA PREPAGADA	1			1
SALUD TOTAL C		1		1
SALUD VIDA	1			1
SALUD TOTAL S	1			1
CAPITAL SALUD	1			1
SAVIA SALUD		1		1
MEDIMAS	1			1
ASOCIACION MUTUAL SER EMPRESA SOLIDARIA DE SALUD		1		1
UNIVERSIDAD DE ANTIOQUIA	1			1
Total de casos	425	337	8	770

6.

Incidencia de dengue y dengue grave por procedencia del caso. Tasa por 100.000 habitantes, Norte de Santander a semana epidemiologica 4 de 2024.

Municipio	Casos de Dengue sin signos de alarma	Casos de Dengue con signos de alarma	Casos Dengue grave	Mortalidad por Dengue	Total de casos	Proyeccion Población Dane 2024	Incidencia Dengue (casos x 100000 hab.)
LOS PATIOS	239	206	3	1	449	103.733	432,84
VILLA DEL ROSARIO	36	52	1		89	116.221	76,58
OCAÑA	44	20			64	135.344	47,29
EL CARMEN	34	13	2		49	15.080	324,93
ABREGO	16	15			31	35.936	86,26
CHINACOTA	14	14			28	19.845	141,09
PUERTO SANTANDER	7	4			11	9.913	110,97
TIBU	3	6			9	62.151	14,48
BOCHALEMA	8	1			9	9.385	95,90
SAN CAYETANO	6	3			9	8.102	111,08
CONVENCION	6	3			9	21.175	42,50
EL TARRA	2	7			9	23.521	38,26
SANTIAGO	5	3			8	3.861	207,20
SARDINATA	6				6	28.989	20,70
EL ZULIA	6				6	30.816	19,47
SALAZAR	1	5			6	11.664	51,44
TOLEDO	5				5	17.714	28,23
LA ESPERANZA	3	2			5	13.144	38,04
PAMPLONITA	3	1			4	6.239	64,11
SAN CALIXTO	2		1		3	14.496	20,70
DURANIA	2				2	5.197	38,48
TEORAMA			1		1	18.731	5,34
HACARI		1			1	7.841	12,75
GRAMALOTE		1			1	8.346	11,98
ARBOLEDAS		1			1	11.028	9,07
PAMPLONA	1				1	56.894	1,76
LABATECA	1				1	7.189	13,91
Total general	450	355	7	1	813	756609	2026,23



7.

Indicadores Dengue, Norte de Santander a semana epidemiológica 8 de 2024

C
C
a
n
s
o
f
i
r
m
a
d
o
s

0,55%

Dengue Sin
Signos de alarma
(205/451)

0,43%

Dengue con
Signos de alarma
(279/358)

0,3%

Dengue Grave (6/8)



H
o
s
p
i
t
a
l
i
z
a
c
i
ó
n

0,59%

Dengue Sin
Signos de alarma
(19/31)

5,11%

Dengue con
Signos de alarma
(1632/1638)

100%

Dengue Grave
(8/8)



Mortalidad Por Dengue



1 Casos Notificados
0 casos confirmados
1 casos descartados
0 casos en estudio

0%

Letalidad
Por Dengue
(0/0*100)

0%

Tasa
Mortalidad
X 100.000 hab

8.

Comportamientos inusuales dengue, Norte de Santander a semana epidemiológica 4 de 2024

SITUACION MUNICIPIOS - DEFINICION Y NIVEL DE BROTE SEMANA 4

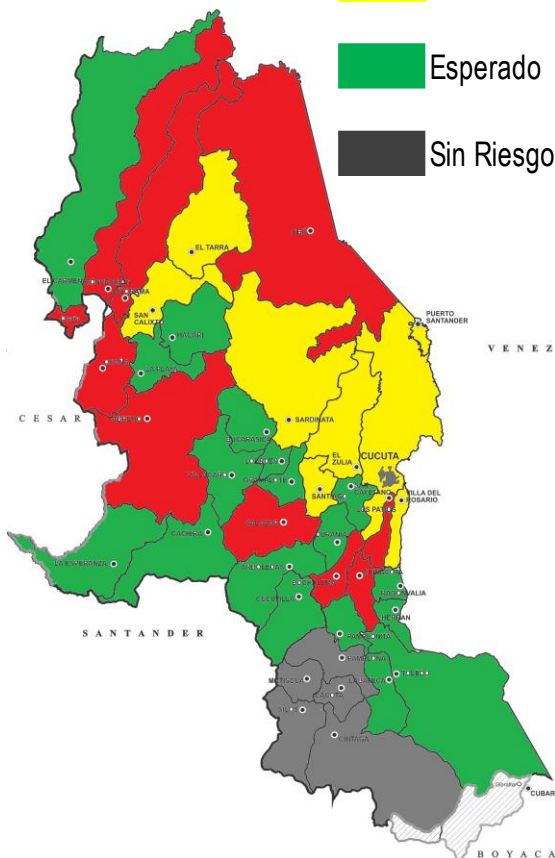
Municipios	SITUACION	TIPO DE MUNICIPIO	NIVEL DE BROTE
Cucuta	Brote	muy alta transmision	TIPO I
Ábrego	Brote	alta transmision	TIPO I
Arboledas	Brote	baja transmision	
Bochalema	Brote	mediana transmision	TIPO I
Bucarasica	Brote	baja transmision	
Cáchira	Brote	baja transmision	
Cácota	Brote	sin riesgo	
Chinácota	Brote	mediana transmision	TIPO I
Chitagá	Brote	sin riesgo	
Convención	Brote	alta transmision	TIPO I
Cucutilla	Brote	baja transmision	
Durania	Brote	baja transmision	
El Carmen	Brote	mediana transmision	TIPO I
El Tarra	Brote	mediana transmision	TIPO I
El Zulia	Brote	alta transmision	
Gramalote	Brote	baja transmision	
Hacarí	Brote	mediana transmision	
Herrán	Alerta	baja transmision	
La Esperanza	Alerta	mediana transmision	
La Playa	Alerta	baja transmision	
Labateca	Alerta	baja transmision	
Los Patios	Alerta	muy alta transmision	TIPO I
Lourdes	Esperado	baja transmision	
Mutiscua	Esperado	sin riesgo	
Ocaña	Esperado	muy alta transmision	TIPO II
Pamplona	Esperado	sin riesgo	TIPO I
Pamplonita	Esperado	baja transmision	TIPO I
Puerto Santander	Esperado	mediana transmision	TIPO I
Ragonvalía	Esperado	baja transmision	
Salazar	Esperado	baja transmision	TIPO I
San Calixto	Esperado	baja transmision	
San Cayetano	Esperado	baja transmision	TIPO I
Santiago	Esperado	baja transmision	
Sardinata	Esperado	mediana transmision	TIPO I
Silos	Esperado	sin riesgo	
Teorama	Esperado	mediana transmision	
Tibú	Esperado	alta transmision	
Toledo	Esperado	baja transmision	TIPO I
Villa Caro	Esperado	baja transmision	
Villa del Rosario	Esperado	muy alta transmision	TIPO I

Situacion de Brote

Alerta

Esperado

Sin Riesgo

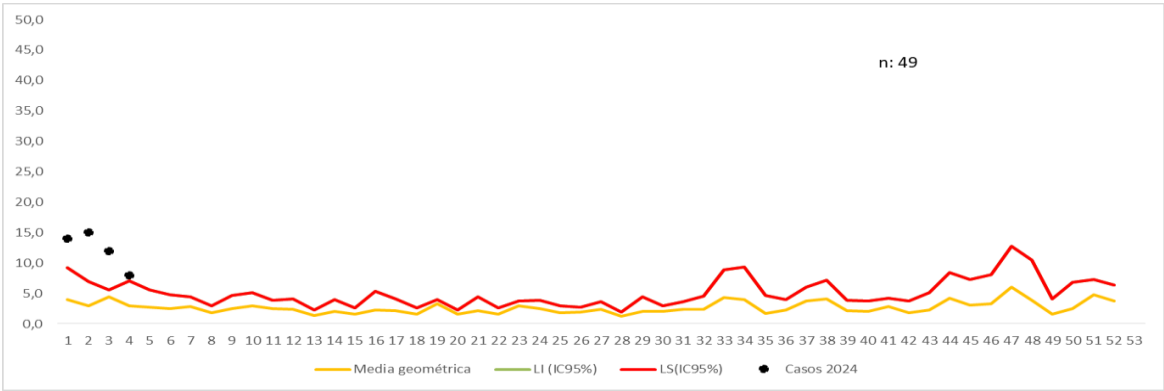




9.

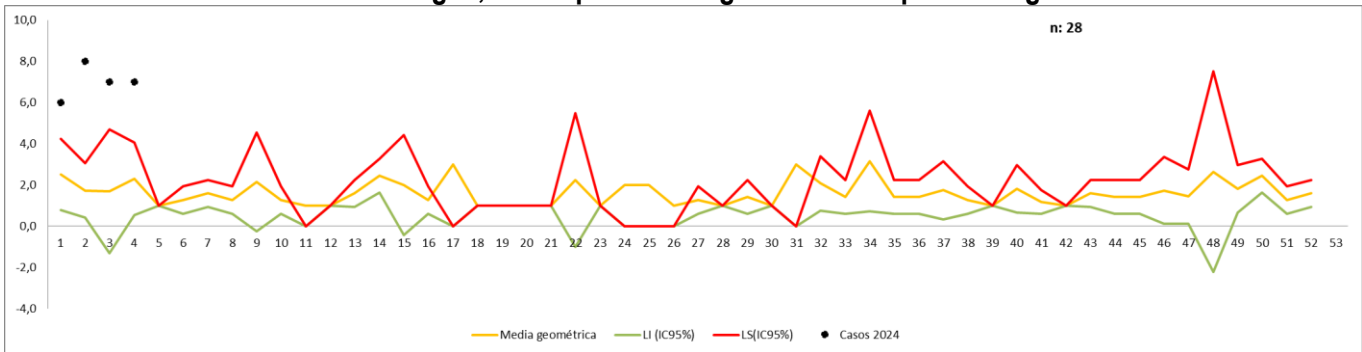
Mediante el análisis que el Instituto Departamental de Salud realiza a la información de los eventos de interés en salud pública notificados al Sivigila, con corte a la semana epidemiológica 4 de 2024, se ha identificado unos municipios se encuentran con un incremento significativo de casos de Dengue y situación de broten lo corrido del año como se observa en el canal endémico años (2018 al 2023 EXCEPTUANDO EL 2019). Informamos este comportamiento, para que sean implementadas las acciones de salud pública necesarias para la prevención y control oportuno de los casos que se presentan en su territorio.

Canal endémico de dengue, Municipio de Ocaña a semana epidemiológica 4 de 2024



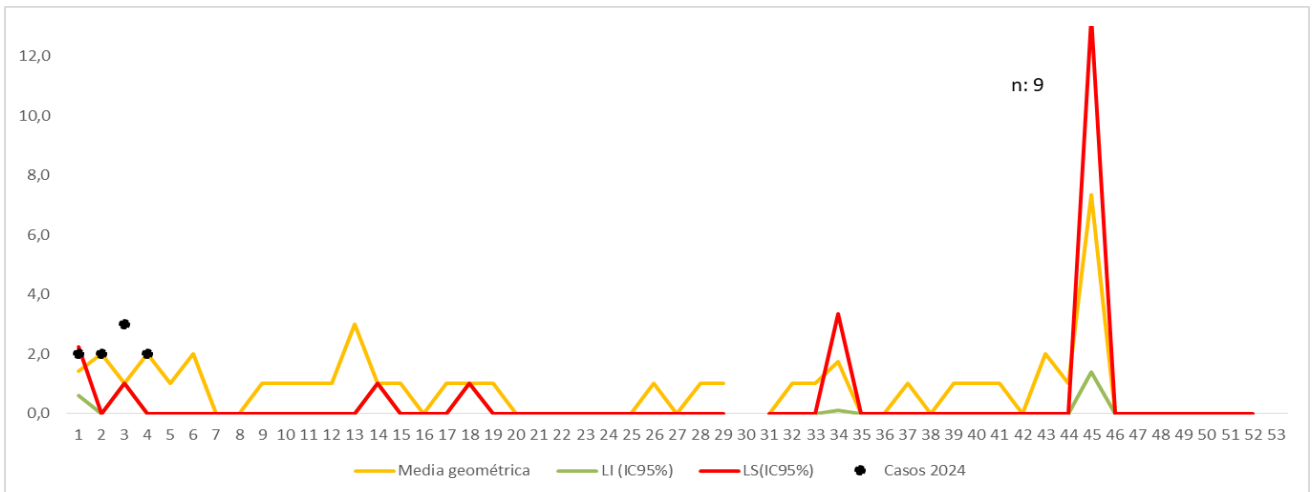
Nota: Situación de brote tipo II

Canal endémico de dengue, Municipio de Abrego a semana epidemiológica 4 de 2024



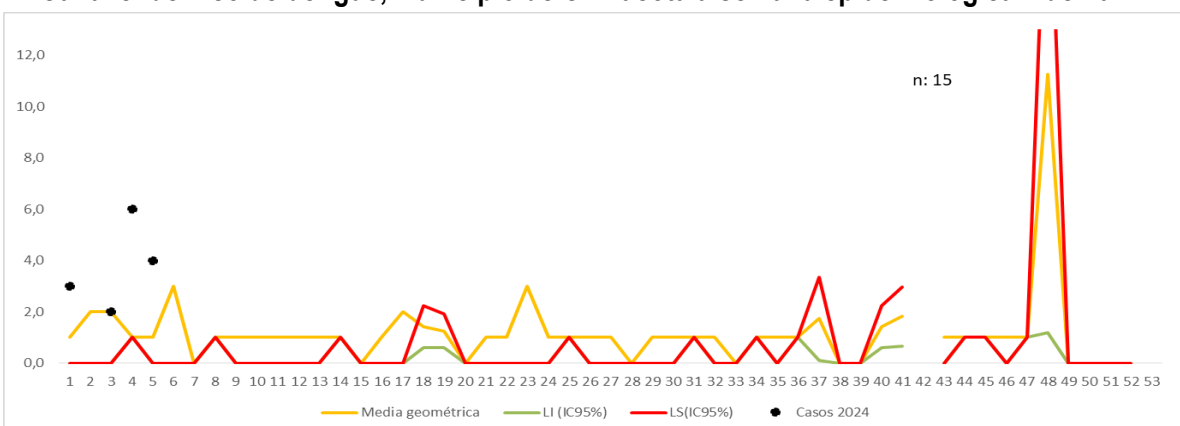
Nota: Situación de brote tipo I

Canal endémico de dengue, Municipio de Bochalema a semana epidemiológica 4 de 2024



Nota: Situación de brote tipo I

Canal endémico de dengue, Municipio de Chinacota a semana epidemiológica 4 de 2024



Nota: Situación de brote tipo I



10. Casos dengue procedentes de otro Departamento o del Exterior.

PROCEDENCIAS	CASOS	%
ANTIOQUIA	1	6,7
BOGOTA	8	53,3
CAUCA	1	6,7
CUNDINAMARCA	1	6,7
DEPTO DESCONOCIDO	1	6,7
SANTANDER	1	6,7
TOLIMA	1	6,7
VENEZUELA (TACHIRA)	1	6,7
Total	15	100,0

11. Procedencia casos probable mortalidad por dengue.

MUNICIPIO	PROBABLES	CONFIRMADO	DESCARTADO	TOTAL
Total				

Ficha técnica

El informe presentado es de tipo descriptivo, la Fuente de información utilizada fue el Sistema de información del instituto departamental de salud, Sivigila individual, de los casos notificados de dengue, códigos 210 (dengue), 220 (dengue grave), 580 (mortalidad por dengue) de la semana epidemiológica 4 del 2024. Se realizó la depuración de los datos para generar un análisis de frecuencias de las variables de tiempo, persona y lugar contenidas en la ficha de notificación tanto datos básicos como complementarios; así como de tendencia de casos.

Notificación de casos: Se presentan las frecuencias relativas y absolutas del registro de casos probables y confirmados de dengue (sin signos y con signos de alarma), dengue grave que no se presentaron. Se presenta el comparativo de la notificación año 2023 y 2024. El canal endémico se realizó por la metodología de medianas.

Comportamientos inusuales: Este análisis se realizó mediante la detección de aberraciones comparando el comportamiento observado en relación con el comportamiento histórico (años 2018 - 2023 exceptuando el año 2019).

Análisis:

Incremento: notificación de casos significativamente superior frente a lo esperado ($p < 0,05$).

Decremento: notificación de casos significativamente inferior frente a lo esperado ($p < 0,05$).

Estable: No se presentaron incrementos o decrementos estadísticamente significativos o simplemente no se notificaron casos.

Indicadores de Vigilancia:

Este análisis se realizó conforme a lo contemplado en el Protocolo de Vigilancia en Salud Pública del evento, así:

• **Incidencia:** (total casos nuevos notificados confirmados mas probables) / población a riesgo $\times 100.000$

• **Letalidad:** (numero de muertes atribuibles al evento / total de casos notificados de dengue grave) $\times 100$

Por municipio y UPGD notificadora

• **Porcentaje de confirmación:** (número de casos confirmados / número total de casos notificados) $\times 100$

• **Porcentaje de hospitalización:** (numero de casos registrados como hospitalizados / total casos notificados) $\times 100$

La población a riesgo de dengue utilizada para la construcción de los indicadores es tomada de las proyecciones de población 2024-2027 DANE.

La información es notificada semanalmente por las UPGD.