

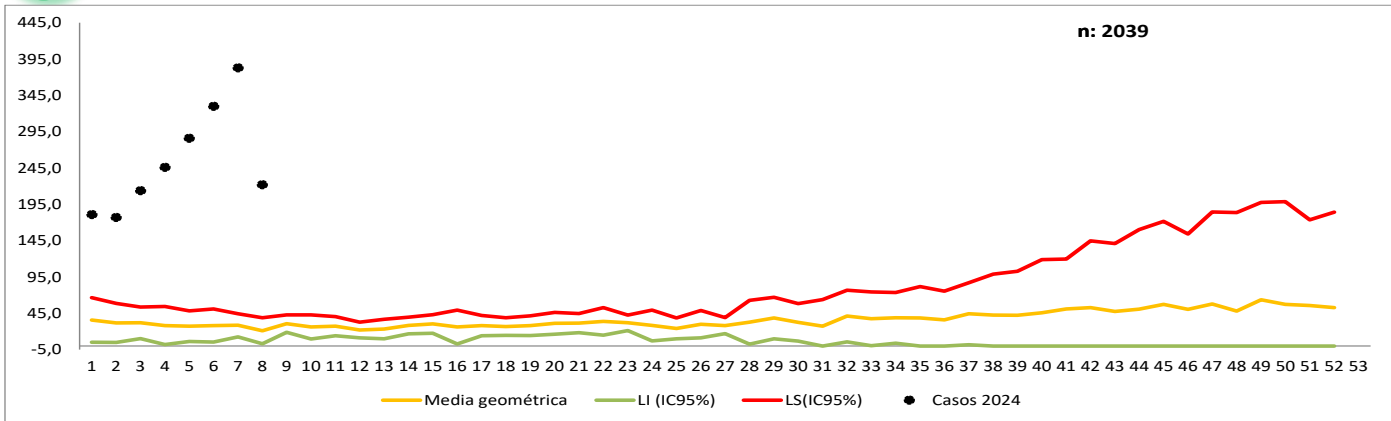


N° de casos Notificados **2039**

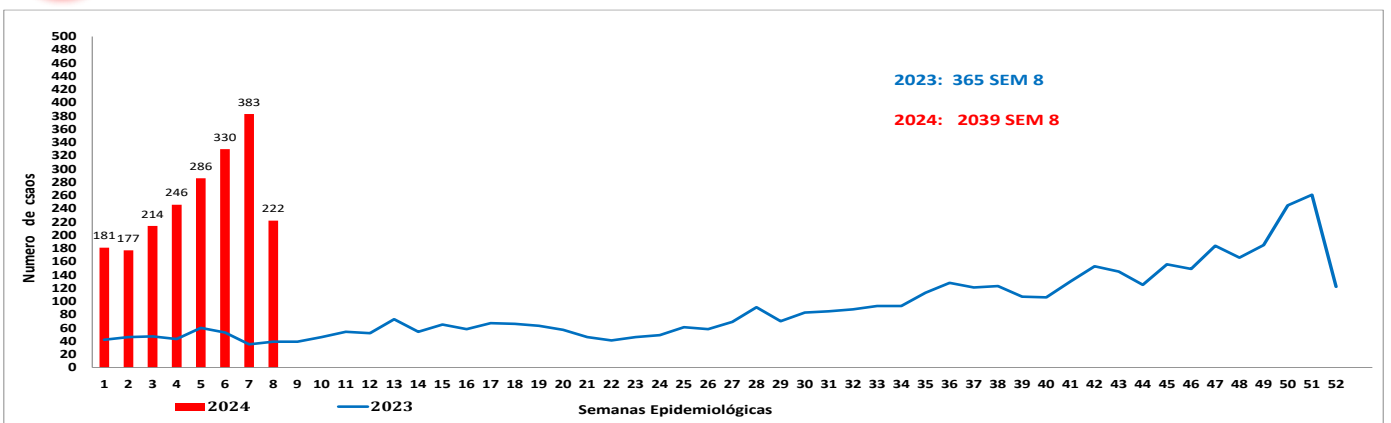


- 1,1% (23) • Dengue grave
- 39,3% (807) • Dengue con signos de alarma
- 59,3% (1209) • Dengue sin signos de alarma

1. Canal endémico de dengue, Norte de Santander a semana epidemiológica 8 de 2024.

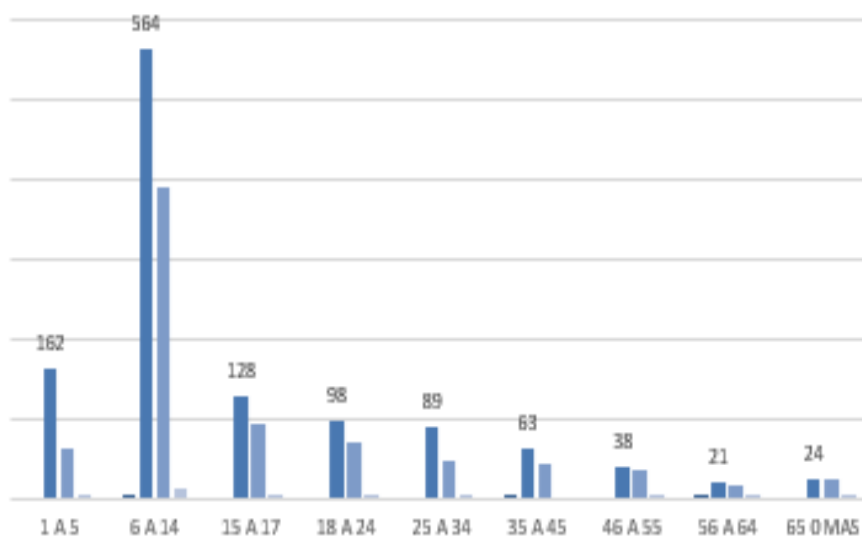


2. Notificación de casos de Dengue, Norte de Santander 2023 – 2024.



3. Características sociales y demográficas dengue, Norte de Santander a semana epidemiológica 8 de 2024

☐ Grupo de edad



Masculino
 52,1%
 1063 Casos

Femenino
 47,8 %
 1063 Casos

Gestante
 0,3 %
 5 Casos

☐ Área procedencia

91,5%
 Cabecera Municipal
 1865 casos

4,0%
 Centro Poblado
 79 casos

3,5%
 Rural Dispersa
 95 casos



4.

Porcentaje de casos según afiliación al SGSSS, Norte de Santander a Semana Epidemiológica 8 de 2024

Afiliación	Dengue	%	Dengue grave	%	Total
Subsidiado	1151	57,21	13	0,65	1164
Contributivo	689	34,24	9	0,45	698
No Afiliación	94	4,67			94
Excepción	67	3,33	1		68
Especial	6	0,30			6
Indeterminado	5	0,25			5
Total	2012	100	23	1,14	2035

5.

Casos según EAPB de afiliación, Norte de Santander a semana epidemiológica 8 de 2024

EAPB	CASOS DE DENGUE SIN SIGNOS DE ALARMA	CASOS DE DENGUE CON SIGNOS DE ALARMA	CASOS DE DENGUE GRAVE	TOTAL DE CASOS
SANITAS	311	129	5	445
NUEVA EPS	216	129	7	352
COOSALUD S	167	156	3	326
COMFAORIENTE	112	87	1	200
COMPENSAR	37	20		57
FUERZAS MILITARES	29	12		41
MAGISTERIO	16	12		28
ECOPETROL	13	15		28
SU SALUD	2	2		4
ASMETSALUD	2	2		4
COMPANIA SURAMERICANA PREPAGADA	3			3
COMPARTA	2			2
COLSUBSIDIO	1	1		2
CAJACOPI	1	1		2
UNIVERSIDAD DE ANTIOQUIA	1			1
SAVIA SALUD	1	1		1
SALUD VIDA	1			1
SALUD TOTAL S	4	3		1
SALUD TOTAL C		1		1
MEDIMAS	1			1
COLSANITAS	1			1
CAPITAL SALUD	1			1
ASOCIACIÓN MUTUAL SER EMPRESA SOLIDARIA DE SALUD		1		1
ALIAN SALUD	1			1
Total de casos	923	572	16	1504

6.

Incidencia de dengue y dengue grave por procedencia del caso. Tasa por 100.000 habitantes, Norte de Santander a semana epidemiológica 8 de 2024

Municipio	Casos de Dengue sin signos de alarma	Casos de Dengue con signos de	Casos Dengue grave	Mortalidad por Dengue	Total de casos	Proyección Población Dane 2024	Incidencia Dengue (casos x 100000 hab.)
LOS PATIOS	239	206	3	1	449	103.733	432,84
VILLA DEL ROSARIO	36	52	1		89	116.221	76,58
OCAÑA	44	20			64	135.344	47,29
EL CARMEN	34	13	2		49	15.080	324,93
ABREGO	16	15			31	35.936	86,26
EL ZULIA	12	18			30	30.816	97,35
CHINACOTA	14	14			28	19.845	141,09
SARDINATA	10	10			20	28.989	68,99
PUERTO SANTANDER	7	4			11	9.913	110,97
LA ESPERANZA	5	5			10	13.144	76,08
TIBU	3	6			9	62.151	14,48
BOCHALEMA	8	1			9	9.385	95,90
SAN CAYETANO	6	3			9	8.102	111,08
CONVENCION	6	3			9	21.175	42,50
EL TARRA	2	7			9	23.521	38,26
SALAZAR	9				9	11.664	77,16
TEORAMA	2	6	1		9	18.731	48,05
SANTIAGO	5	3			8	3.861	207,20
TOLEDO	5	3			8	17.714	45,16
SAN CALIXTO	3	3	1		7	14.496	48,29
DURANIA	5		1		6	5.197	115,45
LABATECA	2	1			3	7.189	41,73
PAMPLONITA	2				2	6.239	32,06
ARBOLEDAS	2				2	11.028	18,14
PAMPLONA	1	1			2	56.894	3,52
HACARI		1			1	7.841	12,75
GRAMALOTE		1			1	8.346	11,98
Total general	471	394	9	1	875	721205	2330,66

7. Indicadores Dengue, Norte de Santander a semana epidemiológica 8 de 2024

C
C
a
n
o
n
f
i
r
m
a
d
o
s

30,5%

Dengue Sin
Signos de alarma
(369/1208)

53,9%

Dengue con
Signos de alarma
(433/804)

47,8%

Dengue Grave
(11/23)



H
o
s
p
i
t
a
l
i
z
a
c
i
ó
n

8,9%

Dengue Sin
Signos de alarma
(81/906)

88,1%

Dengue con
Signos de alarma
(798/906)

100%

Dengue Grave
(23/23)



Mortalidad Por Dengue

4 Casos Notificados

1 casos confirmados

0 casos descartados

3 casos en estudio



0,2%

Letalidad
Por Dengue
(4/2039*100)

0,07%

Tasa
Mortalidad
X 100.000 hab

8. Comportamientos inusuales dengue, Norte de Santander a semana epidemiológica 8 de 2024

■ Situacion de Brote

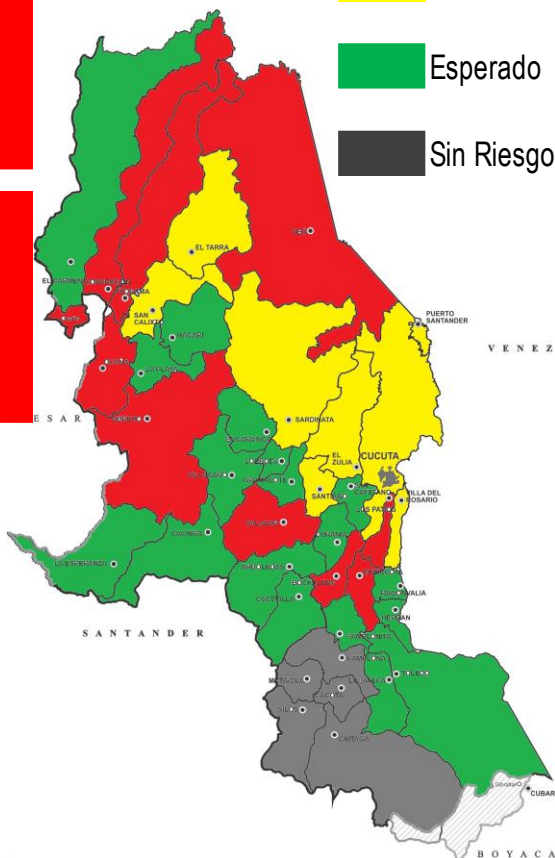
■ Alerta

■ Esperado

■ Sin Riesgo

SITUACION MUNICIPIOS - DEFINICION Y NIVEL DE BROTE SEMANA 8

Municipios	SITUACION	TIPO DE MUNICIPIO	NIVEL DE BROTE
Ábrego	Brote	alta transmision	TIPO II
Bochalema	Brote	mediana transmision	TIPO I
Chinácota	Brote	mediana transmision	TIPO I
Cucuta	Brote	muy alta transmision	TIPO II
Durania	Brote	baja transmision	TIPO I
El Carmen	Brote	mediana transmision	TIPO I
El Tarra	Brote	mediana transmision	TIPO I
El Zulia	Brote	alta transmision	TIPO I
Gramalote	Brote	baja transmision	TIPO I
Los Patios	Brote	muy alta transmision	TIPO II
Ocaña	Brote	muy alta transmision	TIPO II
Puerto Santander	Brote	mediana transmision	TIPO I
Salazar	Brote	baja transmision	TIPO I
San Cayetano	Brote	baja transmision	TIPO I
Santiago	Brote	baja transmision	TIPO I
Sardinata	Brote	mediana transmision	TIPO I
Teorama	Brote	mediana transmision	TIPO I
Tibú	Brote	alta transmision	TIPO I
Villa del Rosario	Brote	muy alta transmision	TIPO II
Cáchira	Alerta	baja transmision	TIPO I
Convención	Alerta	alta transmision	TIPO I
Hacarí	Alerta	mediana transmision	TIPO I
La Esperanza	Alerta	mediana transmision	TIPO I
Arboledas	Esperado	sin riesgo	TIPO I
Bucarasica	Esperado	sin riesgo	TIPO I
Cácota	Esperado	sin riesgo	TIPO I
Chitagá	Esperado	sin riesgo	TIPO I
Cucutilla	Esperado	sin riesgo	TIPO I
Herrán	Esperado	sin riesgo	TIPO I
La Playa	Esperado	sin riesgo	TIPO I
Labateca	Esperado	sin riesgo	TIPO I
Lourdes	Esperado	sin riesgo	TIPO I
Mutiscua	Esperado	sin riesgo	TIPO I
Pamplona	Esperado	sin riesgo	TIPO I
Pamplonita	Esperado	sin riesgo	TIPO I
Ragonvalia	Esperado	sin riesgo	TIPO I
San Calixto	Esperado	sin riesgo	TIPO I
Silos	Esperado	sin riesgo	TIPO I
Toledo	Esperado	sin riesgo	TIPO I
Villa Caro	Esperado	sin riesgo	TIPO I

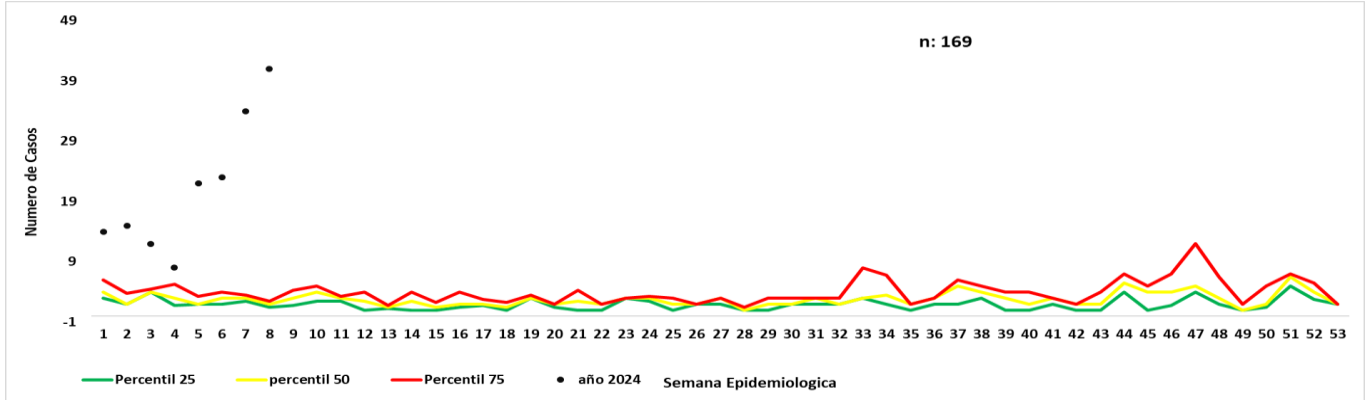




9.

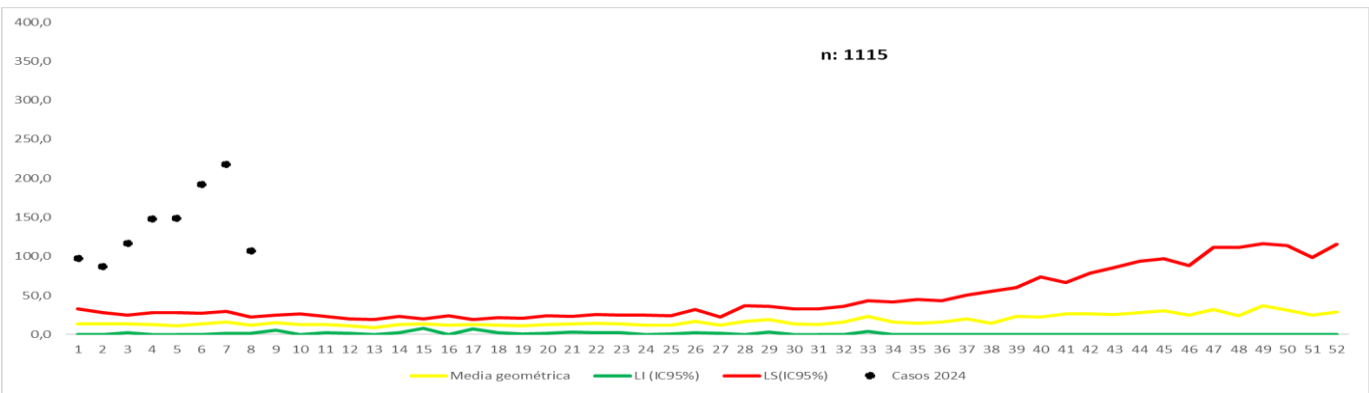
Mediante el análisis que el Instituto Departamental de Salud realiza a la información de los eventos de interés en salud pública notificados al Sivigila, con corte a la semana epidemiológica 8 de 2024, se ha identificado unos municipios se encuentran con un incremento significativo de casos de Dengue y situación de broten lo corrido del año como se observa en el canal endémico (años 2018 al 2023 EXCEPTUANDO EL 2019). Informamos este comportamiento, para que sean implementadas las acciones de salud pública necesarias para la prevención y control oportuno de los casos que se presentan en su territorio.

Canal endémico de dengue, Municipio de Ocaña a semana epidemiológico 8 de 2024



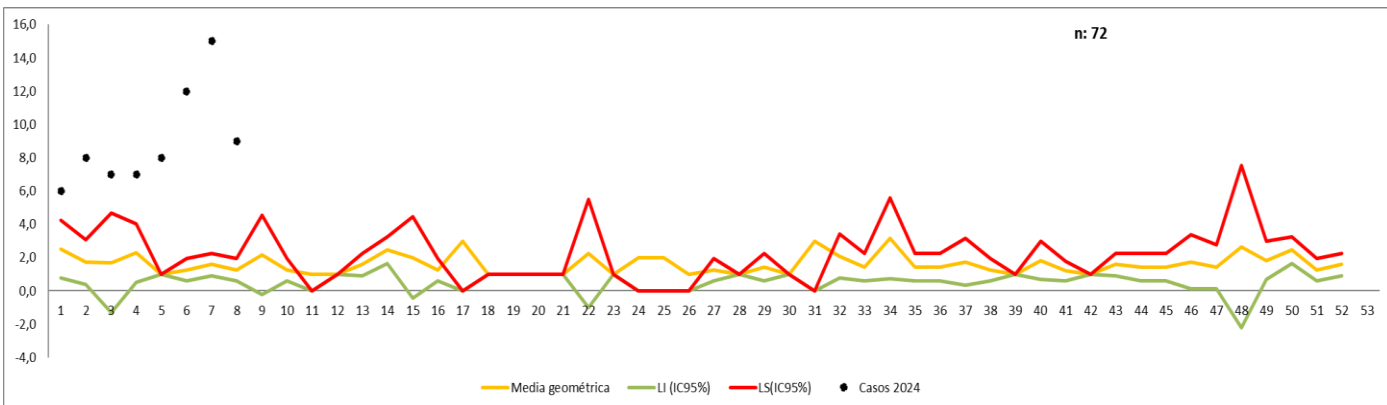
Nota: Situación de brote tipo II

Canal endémico de dengue, Municipio de Cúcuta a semana epidemiológico 8 de 2024



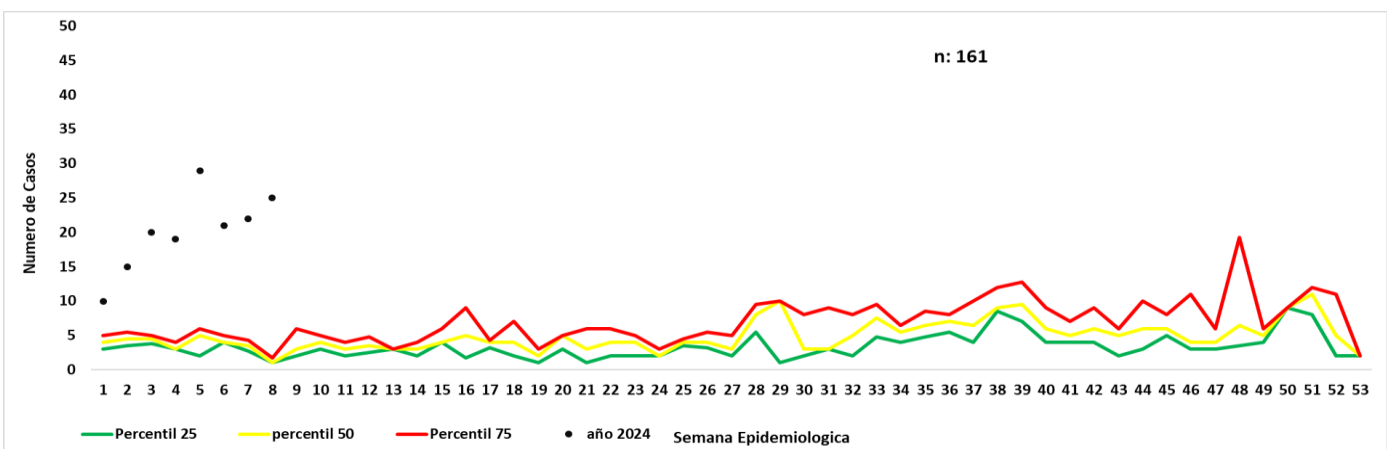
Nota: Situación de brote tipo II

Canal endémico de dengue, Municipio de Abrego semana epidemiológico 8 de 2024



Nota: Situación de brote tipo II

Canal endémico de dengue, Municipio de Los Patios semana epidemiológico 8 de 2024



Nota: Situación de brote tipo II



10. Casos dengue procedentes de otro Departamento o del Exterior.

PROCEDENCIAS	CASOS	%
ANTIOQUIA	1	5,9
BOGOTA	9	52,9
CAUCA	1	5,9
CUNDINAMARCA	1	5,9
CESAR	1	5,9
SANTANDER	2	11,8
TOLIMA	1	5,9
VENEZUELA (TACHIRA)	1	5,9
Total	17	100,0

11. Procedencia casos probable mortalidad por dengue.

MUNICIPIO	PROBABLES	CONFIRMADO	DESCARTADO	TOTAL
CUCUTA		3		3
ABREGO		1		1
Total	0	4	0	4

Ficha técnica

El informe presentado es de tipo descriptivo, la Fuente de información utilizada fue el Sistema de información del instituto departamental de salud, Sivigila individual, de los casos notificados de dengue, códigos 210 (dengue), 220 (dengue grave), 580 (mortalidad por dengue) de la semana epidemiológica 8 del 2024. Se realizó la depuración de los datos para generar un análisis de frecuencias de las variables de tiempo, persona y lugar contenidas en la ficha de notificación tanto datos básicos como complementarios; así como de tendencia de casos.

Notificación de casos: Se presentan las frecuencias relativas y absolutas del registro de casos probables y confirmados de dengue (sin signos y con signos de alarma), dengue grave que no se presentaron. Se presenta el comparativo de la notificación año 2023 y 2024. El canal endémico se realizó por la metodología de medianas.

Comportamientos inusuales: Este análisis se realizó mediante la detección de aberraciones comparando el comportamiento observado en relación con el comportamiento histórico (años 2018 - 2023 exceptuando el año 2019).

Análisis:

Incremento: notificación de casos significativamente superior frente a lo esperado ($p < 0,05$).

Decremento: notificación de casos significativamente inferior frente a lo esperado ($p < 0,05$).

Estable: No se presentaron incrementos o decrementos estadísticamente significativos o simplemente no se notificaron casos.

Indicadores de Vigilancia:

Este análisis se realizó conforme a lo contemplado en el Protocolo de Vigilancia en Salud Pública del evento, así:

• **Incidencia:** (total casos nuevos notificados confirmados mas probables) / población a riesgo $\times 100.000$

• **Letalidad:** (numero de muertes atribuibles al evento / total de casos notificados de dengue grave) $\times 100$

Por municipio y UPGD notificadora

• **Porcentaje de confirmación:** (número de casos confirmados / número total de casos notificados) $\times 100$

• **Porcentaje de hospitalización:** (numero de casos registrados como hospitalizados / total casos notificados) $\times 100$

La población a riesgo de dengue utilizada para la construcción de los indicadores es tomada de las proyecciones de población 2024-2027 DANE.

La información es notificada semanalmente por las UPGD.