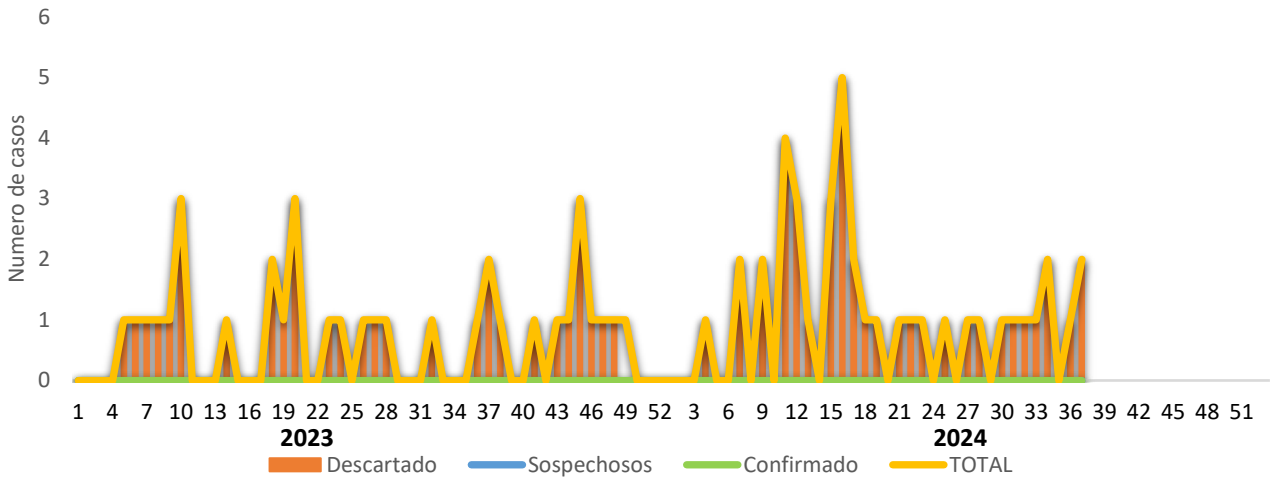




1. Comportamiento de la notificación de casos sospechosos de sarampión, Norte de Santander, semana epidemiológica 1 a 40, Norte de Santander 2024



Fuente Sivigila 2024

2. Indicadores de cumplimiento

Tasa de notificación 2,3

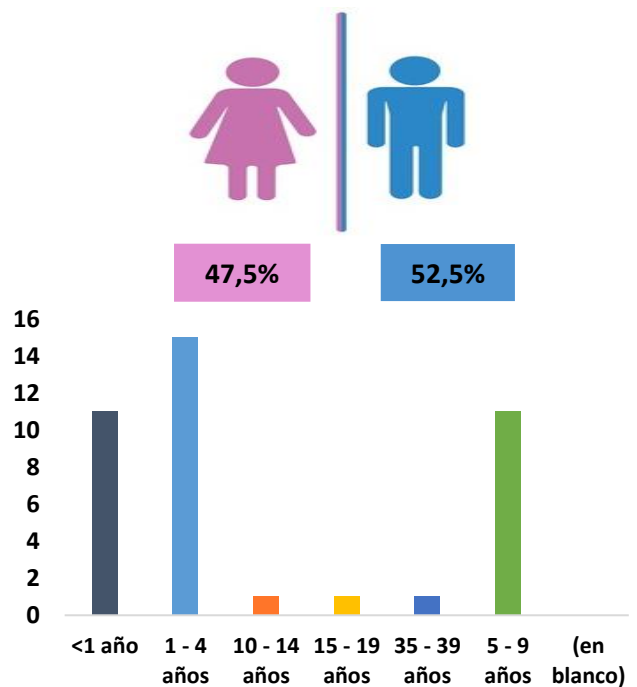
Investigación epidemiológica de campo oportuna 97,5%

Porcentaje de muestra de suero adecuado 82,5 %

Muestras enviadas oportunamente al laboratorio 66,7%

7,2% de 209 UPGD que notifican semanalmente

3. Comportamiento de variables de interés de casos sospechosos de sarampión y rubéola periodo epidemiológico X, 2024



4. Criterios clínicos

UPGD	Casos sospechosos	Porcentaje de Notificación
Cucuta	22	55,0
Los Patios	2	5,0
Ocaña	1	2,5
Pamplonita	1	2,5
San Cayetano	1	2,5
Villa del Rosario	5	12,5
Gramalote	1	2,5
Tibu	1	2,5
Venezuela	6	15,0
TOTAL	40	100,0

Sintomas	Presente	%
Fiebre	40	100,0
Erupción	40	100,0
Tos	30	75,0
Coriza	18	45,0
Conjuntivitis	6	15,0
Adenopatía	6	15,0
Artralgia	6	15,0



5.

Notificación por UPGD de casos Sospechosos de Sarampión a semana epidemiológica 1-40, Norte de Santander 2024.

UPGD	Casos	Porcentaje de notificación	Confirmados	Descartados
CENTRO DE SALUD PUERTO SANTANDER	3	7,5	0	3
CLINICA MEDICO QUIRURGICA SA	2	5,0	0	2
CLINICA SAN JOSE DE CUCUTA SA	1	2,5	0	1
CLINICA SANTA ANA SA	2	5,0	0	2
ESE HOSPITAL EMIRO QUINTERO CAÑIZAREZ	1	2,5	0	1
ESE HOSPITAL LOCAL JORGE CRISTO SAHIUM VILLA DEL R	1	2,5	0	1
ESE HOSPITAL SAN JUAN DE DIOS DE PAMPLONA	1	2,5	0	1
ESE HOSPITAL UNIVERSITARIO ERASMO MEOZ	16	40,0	0	16
HOSPITAL SAN VICENTE DE PAUL	1	2,5	0	1
NORDVITAL CALLE 8 CUCUTA	1	2,5	0	1
PROMONORTE IPS LLERAS RESTREPO	1	2,5	0	1
PUESTO DE SALUD SANTA BARBARA ESE HOSPITAL LOCAL J	1	2,5	0	1
UNIDAD BASICA COMUNEROS	1	2,5	0	1
UNIDAD DE URGENCIAS CUCUTA EPS SANITAS	3	7,5	0	3
UNIDAD PRESTADORA DE SALUD NORTE DE SANTANDER	5	12,5		5
TOTAL	40	100,0	0	40

Fuente Sivigila 2024

6

Características de los casos confirmados de sarampión, Norte de Santander, semana epidemiológica 1-40, Norte de Santander 2024

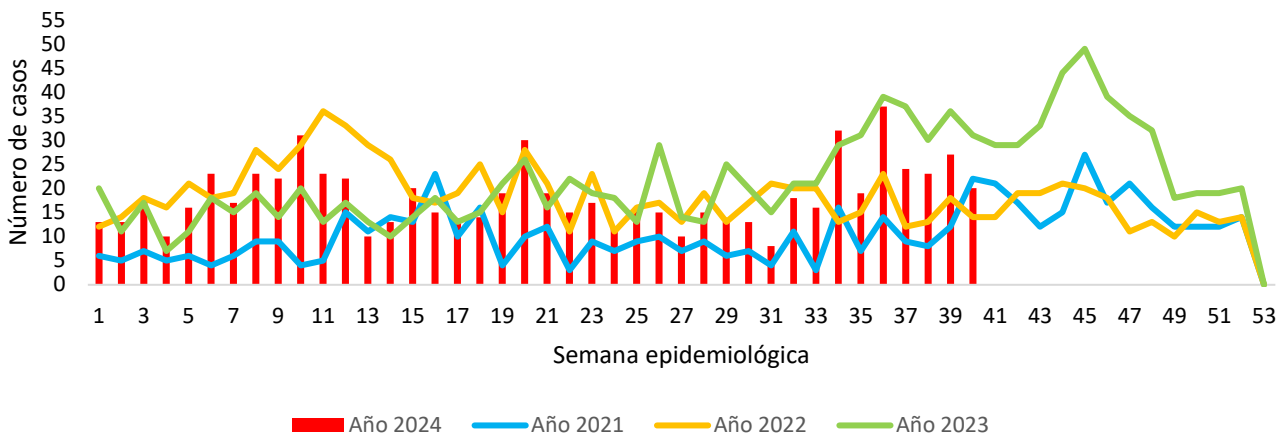
Fuente Sivigila 2024

Ficha técnica

Análisis de comportamientos inusuales: La información es notificada semanalmente por las UPGD al Instituto departamental de Salud (IDS) a través del Sistema de vigilancia en salud pública (Sivigila). El número de casos puede variar después de que se realicen ajustes en las UPGD.



1. Comportamiento de la notificación de casos de Varicela, Norte de Santander, semana epidemiológica 1 a 40, Norte de Santander 2024



Fuente Sivigila 2024

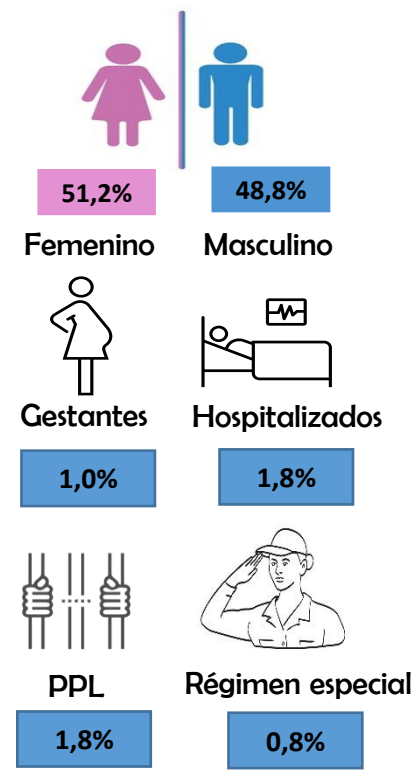
2. Indicadores de cumplimiento

Tasa incidencia en Población General
42,9 * 100000 Habitantes

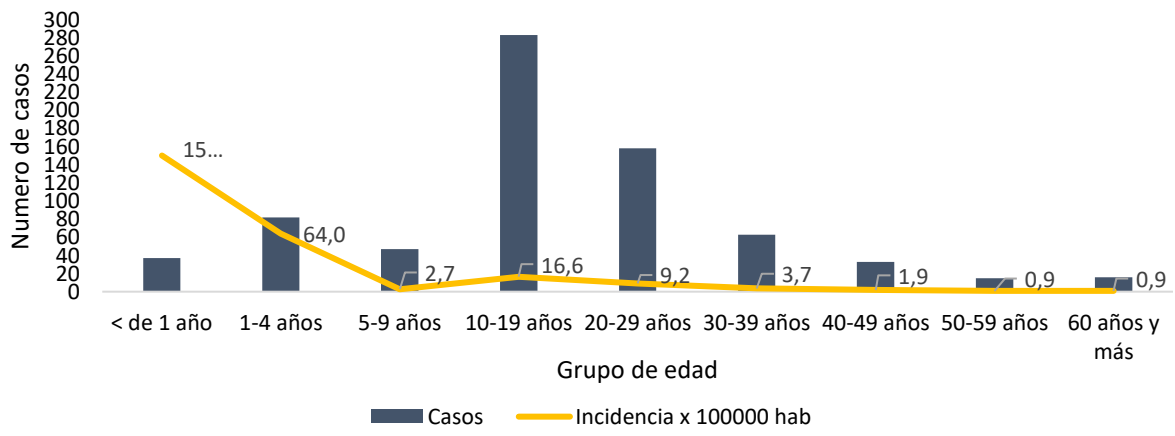
Tasa incidencia en menor de cinco años
92,9 * 100000 menores 5 años

Tasa incidencia en menor de 1 año
150,1* 100000 menores de 1 año

3. Datos Sociodemográficos



4. Incidencia de casos de varicela por grupo de edad, Norte de Santander, semana epidemiológica 1 a 40, Norte de Santander 2024



Fuente Sivigila 2024



5.

Incidencia de casos de Varicela por municipio, Semana epidemiológica 1 a 40, Norte de Santander 2024

Municipio de procedencia	Casos	Incidencia población general
Abrego	12	33,4
Arboledas	1	9,1
Bochalema	2	21,3
Bucarasica	2	27,5
Cachira	1	8,0
Cacota	1	31,4
Chinácota	4	20,2
Chitaga	2	15,0
Convención	1	4,7
Cúcuta	415	51,1
Durania	4	7,0
El Carmen	5	33,2
El Zulia	21	68,1
Gramalote	7	83,9
Hacarí	2	17,3
Herrán	1	12,8
La playa	2	22,9
Labateca	1	13,9
Los patios	36	34,7
Lourdes	1	22,0
Mutiscua	2	41,3
Ocaña	32	23,6
Pamplona	54	94,9
Pamplonita	4	64,1
Puerto Santander	9	90,8
Ragonvalia	1	14,8
Salazar	4	34,3
San Calixto	2	13,8
San Cayetano	1	12,3
Santiago	6	155,4
Sardinata	25	86,2
Silos	3	42,1
Teorama	2	10,7
Tibú	25	40,2
Toledo	1	5,6
Villa caro	9	157,2
Villa del rosario	33	28,4
Norte de Santander	734	42,9

Fuente Sivigila 2024

Ficha técnica

Análisis de comportamientos inusuales: La información es notificada semanalmente por las UPGD al Instituto departamental de Salud (IDS) a través del Sistema de vigilancia en salud pública (Sivigila). El número de casos puede variar después de que se realicen ajustes en las UPGD.