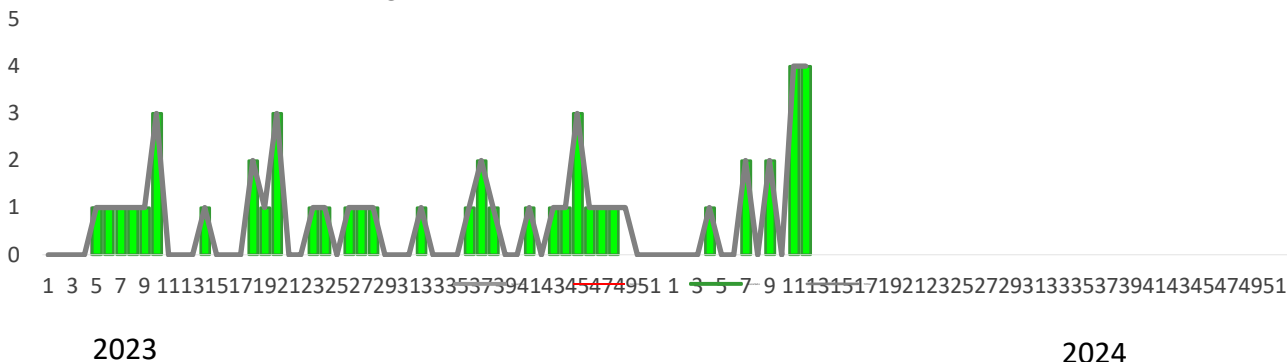




1. Comportamiento de la notificación de casos sospechosos de sarampión, Norte de Santander, semana epidemiológica 1 a 12 2024

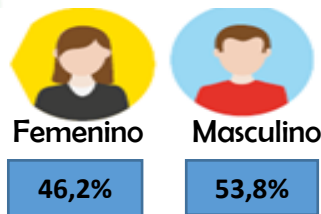


Fuente Sivigila 2024

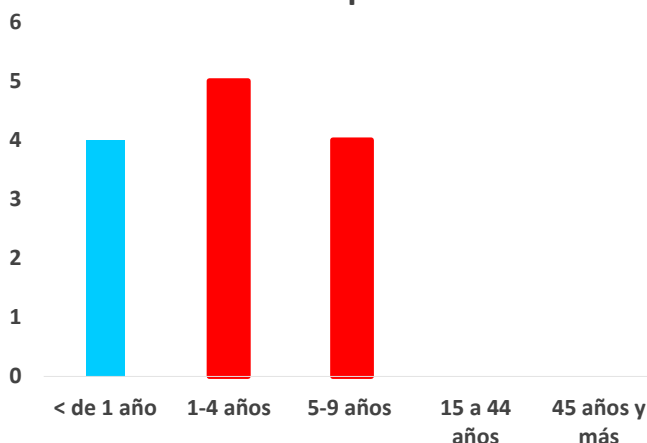
2. Indicadores de cumplimiento

- 100% investigación oportuna de campo
- 6,4% de 209 UPGD que notifican semanalmente
- 100% casos con muestra de suero adecuada
- 100% muestras enviadas oportunamente al laboratorio
- 100% de muestras procesada oportunamente
- 0,58 tasa de notificación

3. Datos Sociodemográficos



Grupo de Edad



4. Criterios Clínicos

Sintomas	Presente	%
Erupción	13	100
Fiebre	12	100
Tos	9	69
Coriza	7	54
Conjuntivitis	1	8
Artralgia	1	8
Adenopatias	2	15

Municipio de procedencia	Casos sospechosos Notificados	Porcentaje de notificación	Confirmados	Descartados
Cúcuta	6	46	0	6
Los Patios	2	15	0	2
Ocaña	1	8	0	1
Villa del Rosario	1	8	0	1
Andres Bello (Cordero) Venezuela	3	23	0	3



5.

Notificación por UPGD de casos Sospechosos de Sarampión a semana epidemiológica 1-12, Norte de Santander 2024.

UPGD	Casos sospechosos Notificados	Porcentaje de Confirmados	Descartados
CENTRO DE SALUD PUERTO SANTANDER	3	23	0
ESE HOSPITAL EMIRO QUINTERO CAÑIZAREZ	1	8	0
ESE HOSPITAL UNIVERSITARIO ERASMO MEOZ	4	31	0
LADMEDIS IPS QUINTA ORIENTAL	1	8	0
UNIDAD BASICA COMUNEROS	1	8	0
UNIDAD DE URGENCIAS CUCUTA EPS SANITAS	1	8	0
UNIDAD PRESTADORA DE SALUD NORTE DE SANTANDER	2	15	0

Fuente Sivigila 2024

6.

Características de los casos confirmados de sarampión, Norte de Santander, semana epidemiológica 1-12, 2024

Fuente Sivigila 2024

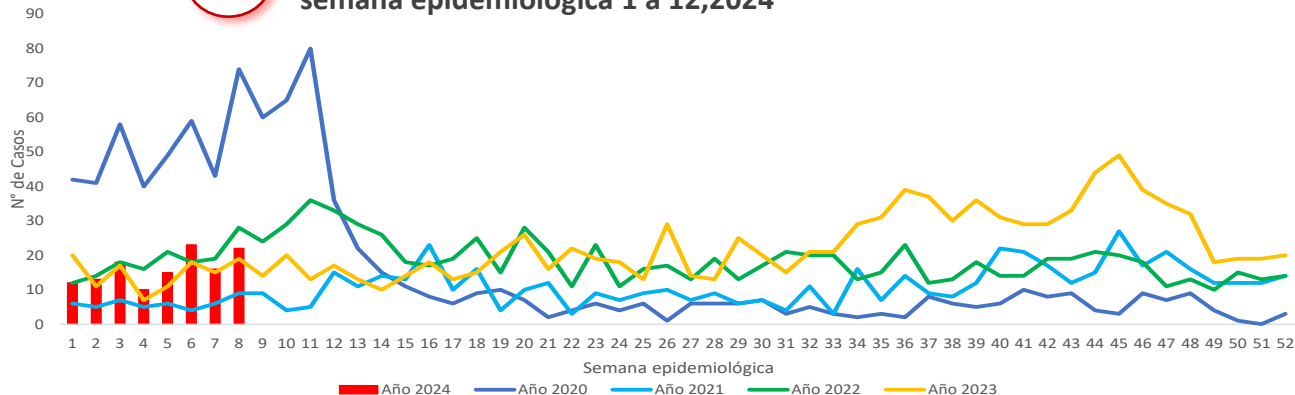
Ficha técnica

Análisis de comportamientos inusuales: La información es notificada semanalmente por las UPGD al Instituto departamental de Salud (IDS) a través del Sistema de vigilancia en salud pública (Sivigila). El número de casos puede variar después de que se realicen ajustes en las UPGD.



1.

Comportamiento de la notificación de casos de Varicela, Norte de Santander, semana epidemiológica 1 a 12, 2024



Fuente Sivigila 2023

2.

Indicadores de cumplimiento

Tasa incidencia en Población General
13,3* 100000 Habitantes

Tasa incidencia en menor de cinco años
18,4* 100000 menores 5 años

Tasa incidencia en menor de 1 año
52,7* 100000 menores de 1 año

3.

Datos Sociodemográficos



48%

Femenino



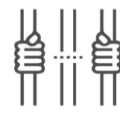
52%

Masculino



Gestantes

1,4%



Poblaciones especiales

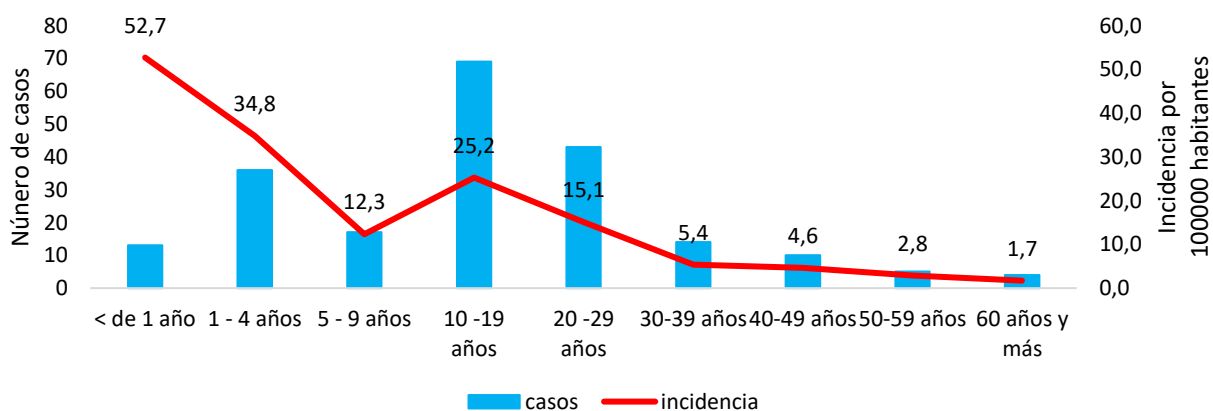
4,7%



Hospitalizados

2,4%

Incidencia de casos de varicela por grupo de edad, Norte de Santander, semana epidemiológica 1 a 12, 2024



Fuente Sivigila 2024



5.

Incidencia de casos de Varicela por municipio, Norte de Santander, semana epidemiológica 1 a 12, 2024

Municipio de procedencia	casos de población general	Incidencia población general
Abrego	2	5,6
Arboledas	1	9,1
Bochalema	1	10,7
Cucuta	114	912,0
Durania	1	4,7
El Carmen	2	0,2
El Zulia	4	77,0
Herran	1	6,6
La Playa	1	3,2
Labateca	1	8,7
Los Patios	12	153,0
Lourdes	1	11,4
Ocaña	10	139,1
Pamplona	24	23,1
Pamplonita	3	66,1
Puerto Santander	4	3,0
Sardinata	7	12,3
Silos	2	32,1
Teorama	1	10,1
Tibu	3	77,7
Villa Caro	4	13,8
Villa Del Rosario	12	168,4
Norte de Santander	211	12,3

Fuente Sivigila 2024

Ficha técnica

Análisis de comportamientos inusuales: La información es notificada semanalmente por las UPGD al Instituto departamental de Salud (IDS) a través del Sistema de vigilancia en salud pública (Sivigila). El número de casos puede variar después de que se realicen ajustes en las UPGD.