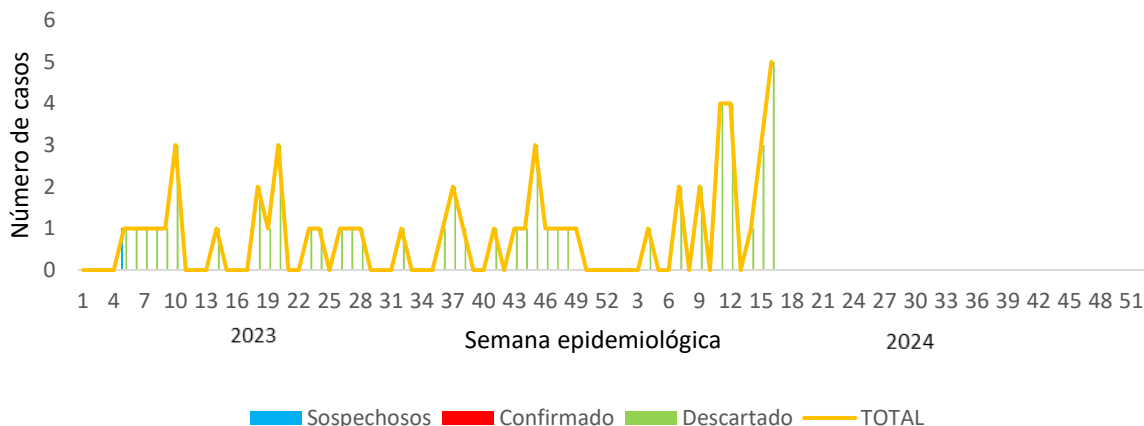


**1.**

**Comportamiento de la notificación de casos sospechosos de sarampión, Norte de Santander, semana epidemiológica 1 a 16, 2024.**



Fuente Sivigila 2024

**2. Indicadores de cumplimiento**

**Tasa de notificación**

1,3 x 100000 habitantes

**Porcentaje de casos de SR con IEC adecuada**

- Proporción de casos con ficha de investigación completa: 100%
- Oportunidad en la investigación de campo: 100%

**Porcentaje de casos con muestra de suero adecuada**

100%

**Porcentaje de muestras de suero:**

Muestras de suero recibidas en el laboratorio los primeros cinco días luego de su recolección: 72,7%

**Incidencia de SR**

- En población general: 1,3 x 100000 habitantes
- En menores de cinco años: 11,7 x 100000 habitantes
- En menores de un año: 20,3 x 100000 habitantes

**Letalidad SR**

Porcentaje de letalidad de SR: 0%

**3. Datos Sociodemográficos**



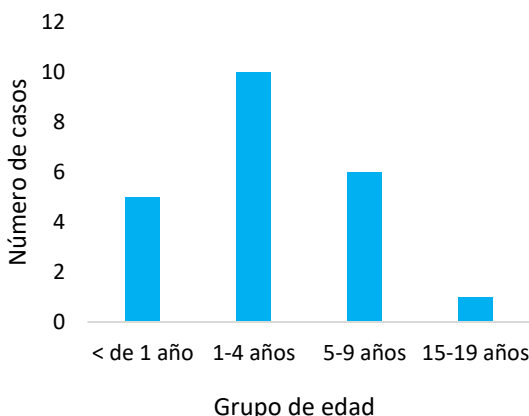
**Femenino**

**54,5%**



**Masculino**

**45,5%**



**4.**

**Criterios Clínicos**

Sintomas	Presente	%
Erupción	22	100,0
Fiebre	22	100,0
Coriza	12	54,5
Tos	15	68,2
Conjuntivitis	3	13,6
Artralgias	2	9,1
Adenopatías	2	9,1

Municipio de procedencia	Casos sospechosos Notificados	Porcentaje de notificación	Confirmados	Descartados
Cúcuta	13	59,1	0	13
Los Patios	2	9,1	0	2
Ocaña	1	4,5	0	1
Villa del Rosario	1	4,5	0	1
Venezuela	5	22,7	0	5

5.

**Notificación por UPGD de casos Sospechosos de Sarampión a semana epidemiológica 1-16, Norte de Santander 2024.**

UPGD notificadora	Casos sospechosos Notificados	Porcentaje de notificación	Confirmados	Descartados
Centro de Salud Puerto Santander	3	13,6	0	3
Clínica Medico Quirúrgica SA	2	9,1	0	2
Clínica Santa Ana SA	2	9,1	0	2
ESE Hospital Emiro Quintero Cañizares	1	4,5	0	1
ESE Hospital Universitario Erasmo Meoz	9	40,9	0	9
Nordvital Calle 8 Cúcuta	1	4,5	0	1
Unidad Básica Comuneros	1	4,5	0	1
Unidad De Urgencias Cúcuta EPS Sanitas	1	4,5	0	1
Unidad Prestadora De Salud Norte De Santander	2	9,1	0	2
<b>Total general</b>	<b>22</b>	<b>100,0</b>	<b>0</b>	<b>22</b>

Fuente Sivigila 2024

6

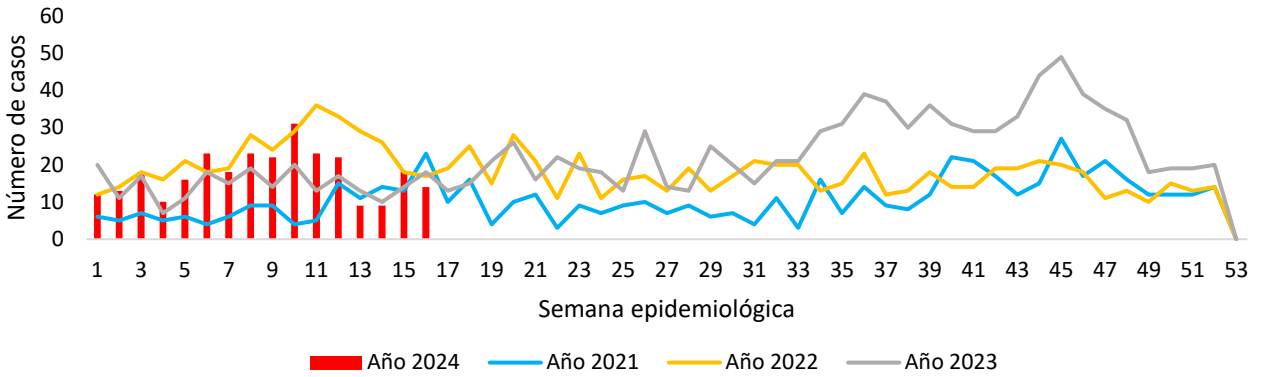
**Características de los casos confirmados de sarampión, Norte de Santander, semana epidemiológica 1-16, 2024**

Fuente Sivigila 2024

**Ficha técnica**

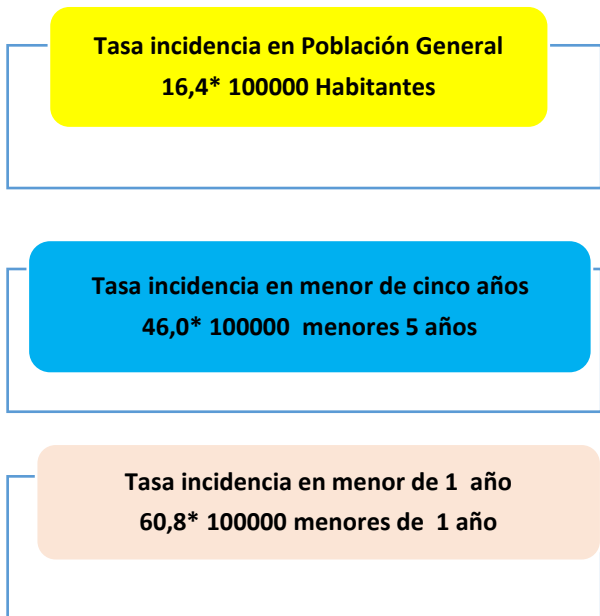
**Análisis de comportamientos inusuales:** La información es notificada semanalmente por las UPGD al Instituto departamental de Salud (IDS) a través del Sistema de vigilancia en salud pública (Sivigila). El número de casos puede variar después de que se realicen ajustes en las UPGD.

**1. Comportamiento de la notificación de casos de Varicela, Norte de Santander, semana epidemiológica 1 a 16, 2024.**

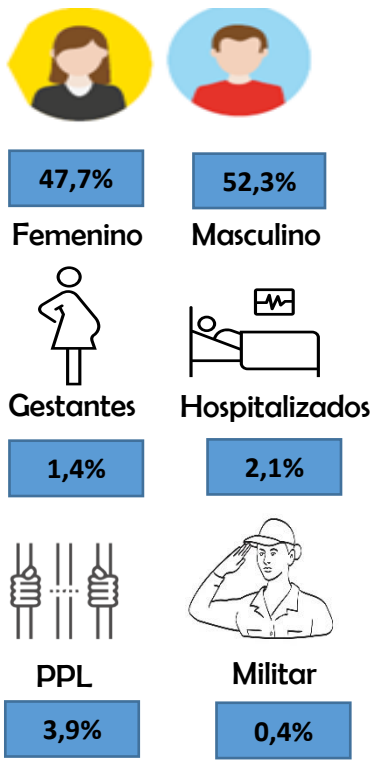


Fuente Sivigila 2024

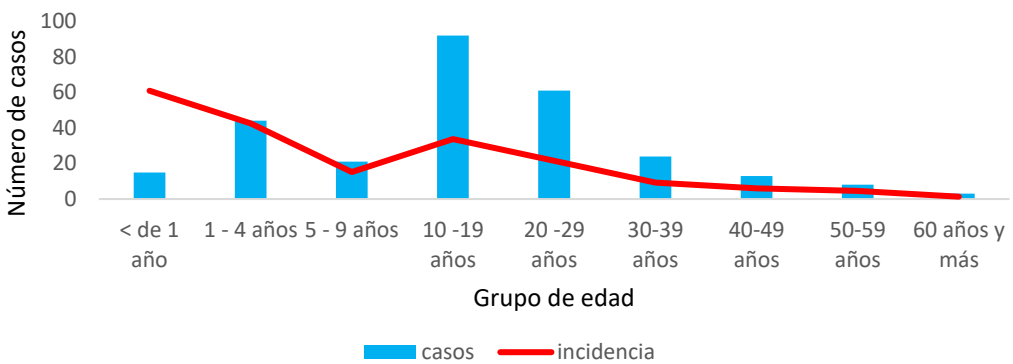
**2. Indicadores de cumplimiento**



**3. Datos Sociodemográficos**



**Incidencia de casos de varicela por grupo de edad, Norte de Santander, semana epidemiológica 1 a 16, 2024**



Fuente Sivigila 2024

**5.**

**Incidencia de casos de Varicela por municipio, Norte de Santander, semana epidemiológica 1 a 16, 2024**

Municipio de procedencia	Casos notificados	Incidencia población general
Cúcuta	152	18,7
Pamplona	28	49,2
Villa Del Rosario	18	15,5
Los Patios	15	14,5
Ocaña	13	9,6
El Zulia	8	26,0
Sardinata	8	27,6
Villa Caro	6	104,8
Abrego	5	13,9
Pamplonita	4	64,1
Puerto Santander	4	40,4
Tibú	3	4,8
Bochalema	2	21,3
El Carmen	2	13,3
Hacarí	2	17,3
Silos	2	28,1
Arboledas	1	9,1
Convención	1	4,7
Durania	1	19,2
Herrán	1	12,8
La Playa	1	11,4
Labateca	1	13,9
Lourdes	1	22,0
Santiago	1	25,9
Teorama	1	5,3
<b>Norte de Santander</b>	<b>281</b>	<b>16,4</b>

Fuente Sivigila 2024

**Ficha técnica**

**Análisis de comportamientos inusuales:** La información es notificada semanalmente por las UPGD al Instituto departamental de Salud (IDS) a través del Sistema de vigilancia en salud pública (Sivigila). El número de casos puede variar después de que se realicen ajustes en las UPGD.