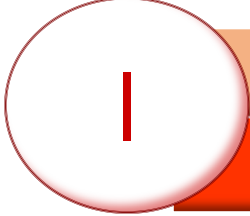
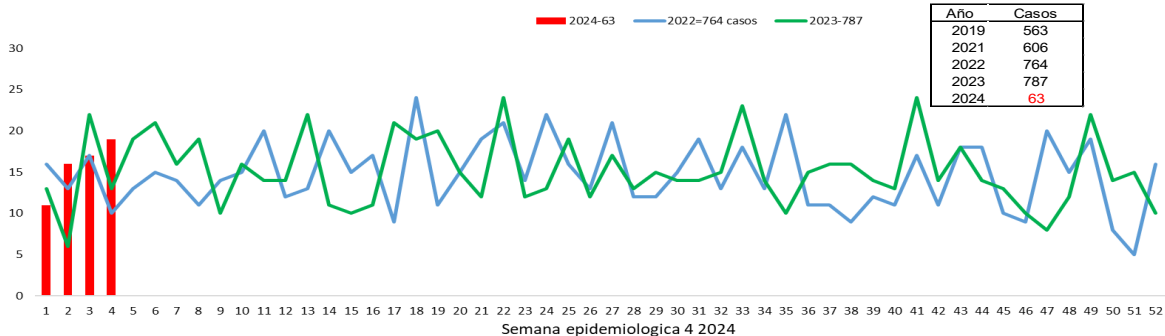




Instituto Departamental de Salud
Norte de Santander

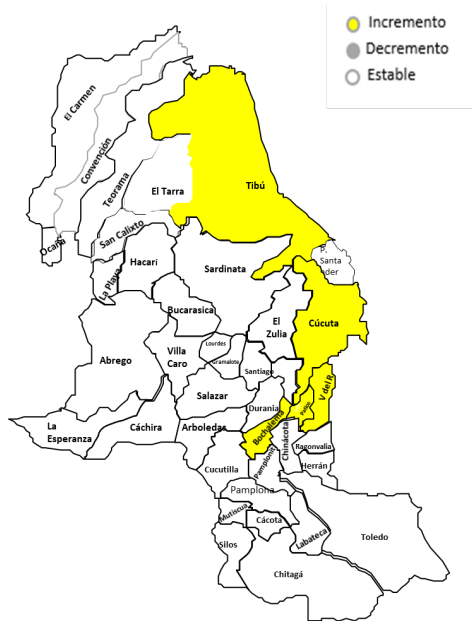
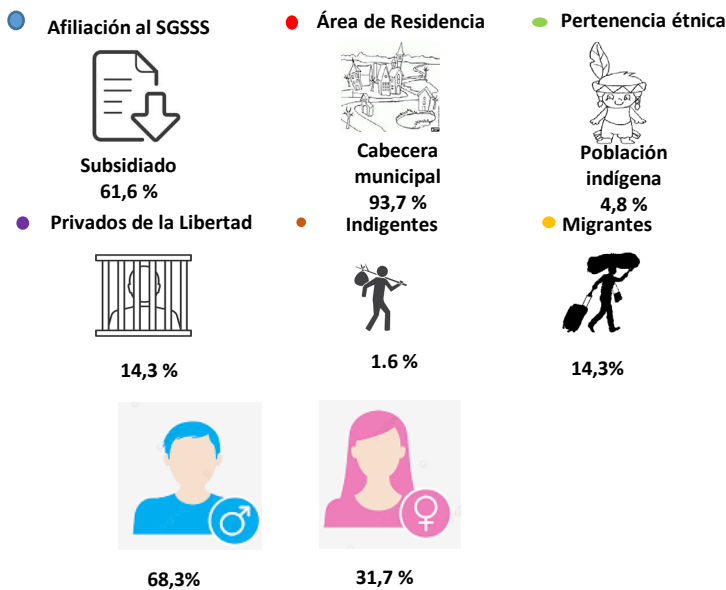


1 Comportamiento de la notificación de Tuberculosis
Norte de Santander



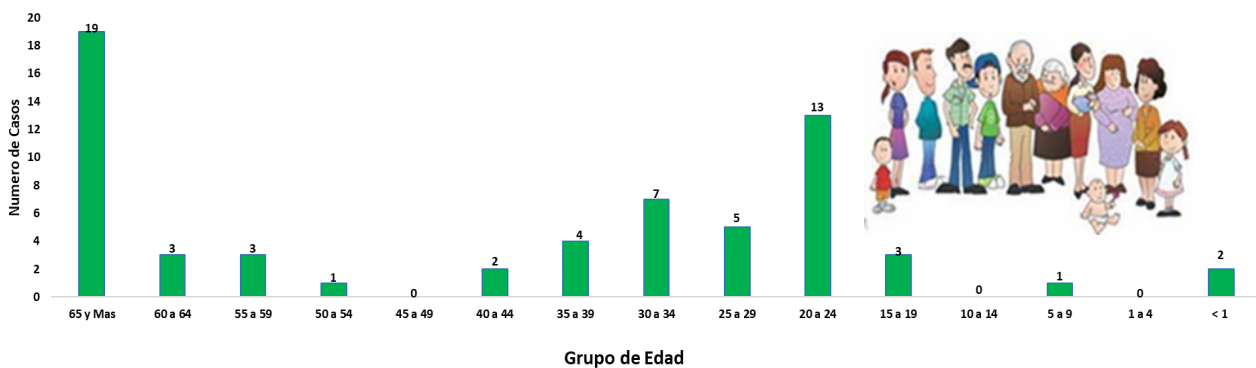
2 Comportamiento Variables de interés Norte de Santander

Comportamiento Inusual



FUENTE: SIVIGILA
2017- 2023
2020 NO INCLUIDO

3 Casos de Tuberculosis según grupo de edad, Norte de Santander



Incidencia de Tuberculosis casos nuevos + recaída Norte de Santander

Municipio De Residencia	Poblacion Dane	Casos Col	Casos Ven	Otra Nacio	Norte de Santander	Incidencia por 100.000	Casos Col	Casos Ven	Norte de Santander	Incidencia por 100.000	Semana E. 1 - 4
Cucuta	812.176	37	7		44	5,4	2		2	0,2	44
Villa del Rosario	116.221	3	1		4	3,4	1		1	0,9	4
Tibu	62.151	2	2		4	6,4			0	0,0	4
Los Patios	103.733	3			3	2,9			0	0,0	3
Sardinata	27.437	1			1	3,6			0	0,0	1
Ragonbala	6.751	1			1	14,8			0	0,0	1
Pamplona	56.894	1			1	1,8			0	0,0	1
Bochalema	9.385	1			1	10,7			0	0,0	1
Chinacota	19.845	1			1	5,0			0	0,0	1
NORTE DE SANTANDER	1.709.570	50	10	0	60	3,5	3	0	3	0,18	60

Proporción y distribución de casos por EAPB

EAPB	Casos Col	Casos Ven	Norte de Santander	%
Nueva eps	23	3	26	41,3
Coosalud	8		8	12,7
Fiduprevisora SA	2	1	3	4,8
No asegurado	2	6	8	12,7
Comfaorient	7		7	11,1
Sanitas	4		4	6,3
Ecopsos			0	0,0
Policia Nacional			0	0,0
Salud total			0	0,0
Famisanar			0	0,0
INPEC			0	0,0
Ecopetrol			0	0,0
Asmet salud			0	0,0
Sura EPS			0	0,0
Solidaria de salud			0	0,0
AMBUQ ESS	1		1	1,6
Red fondo prestacion social	3		3	4,8
Fuerzas Militares	1		1	1,6
Compensar	2		2	3,2
Total	53	10	63	100

Comorbilidades con Tuberculosis

Comorbilidades	Casos	%
Desnutricion	13	1,7
Diabetes	4	0,5
TB-VIH	2	0,3
Epoc	3	0,4
Cancer	1	0,1
Enfermedad renal	1	0,1
Artritis	1	0,1
Enfermedad hepatica	1	0,1
Total	26	3,3

Condición de la tuberculosis del caso

CONDICION DE LA TUBERCULOSIS	TUBERCULSIS PULMONAR		TUBERCULSIS EXTRAPULMONAR	
		%		%
SENSIBLE	60	95,2	3	4,8
RESISTENTE	0	0,0	0	0

Clasificación operativa del caso

TIPO DE CASO	TUBERCULOSIS PULMONAR		TUBERCULOSIS EXTRA PULMONAR	
		%		%
CONFIRMADO POR LABORATORIO	51	81,0	2	3,2
CONFIRMADO POR CLINICA	8	12,7	1	1,6
CONFIRMADO POR NEXO EPIDEMIOLOGICO	5	7,9	0	0,0

Clasificación de caso basada en historia de tratamiento

Según antecedente de tratamiento

Nuevo

95,2%

Previamente tratado

4.8%

Indicador de Tuberculosis

Confección TB- VIH

3,2%

Ficha técnica

Análisis de comportamientos Inusuales: La información es notificada semanalmente por las UPGD al Instituto Departamental de Salud (IDS) a través del sistema de vigilancia en salud pública (Sivigila). El número de casos puede variar después de que se realicen ajustes en las UPGD.