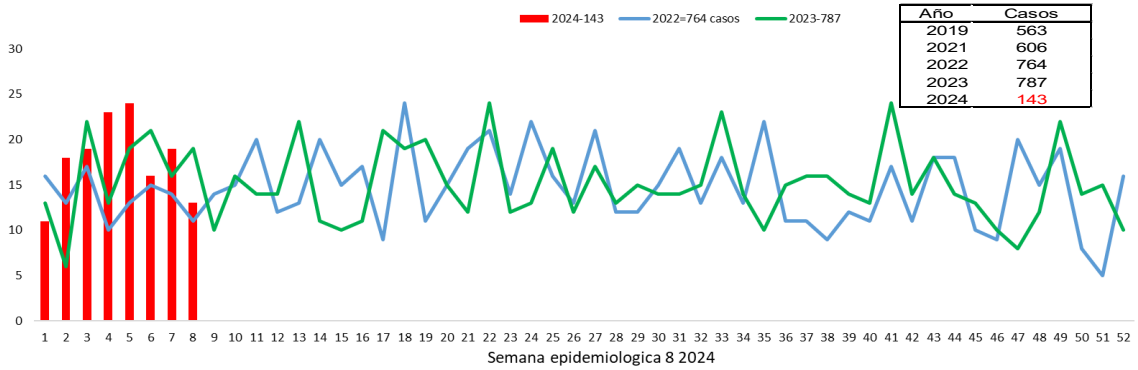




Instituto Departamental de Salud
Norte de Santander

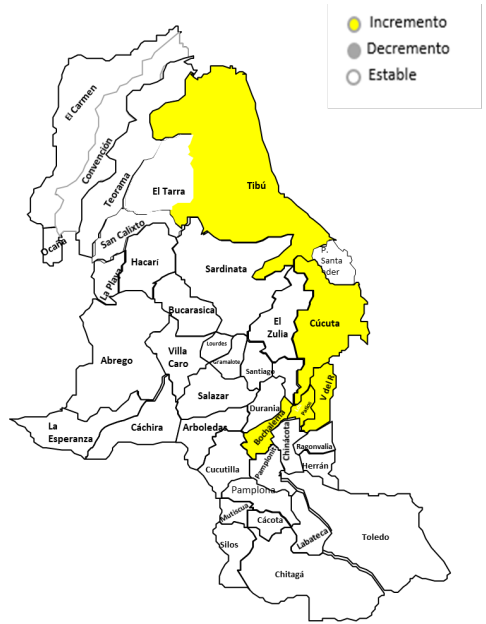
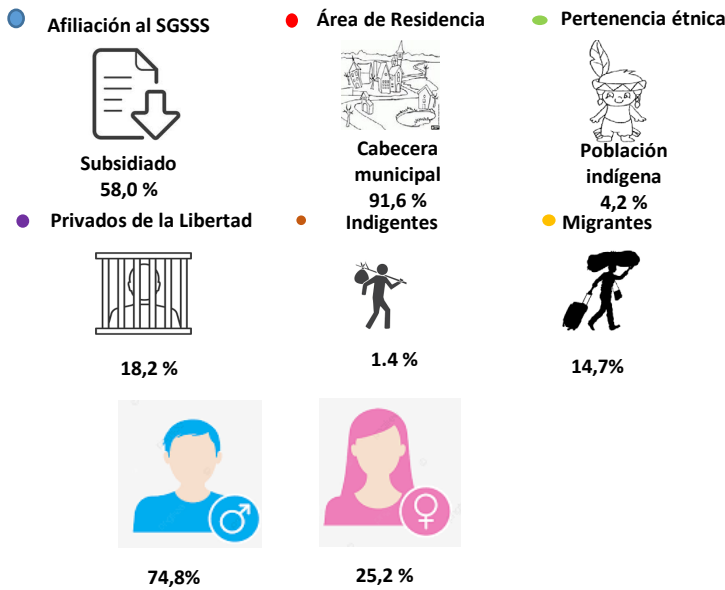


1 Comportamiento de la notificación de Tuberculosis
Norte de Santander



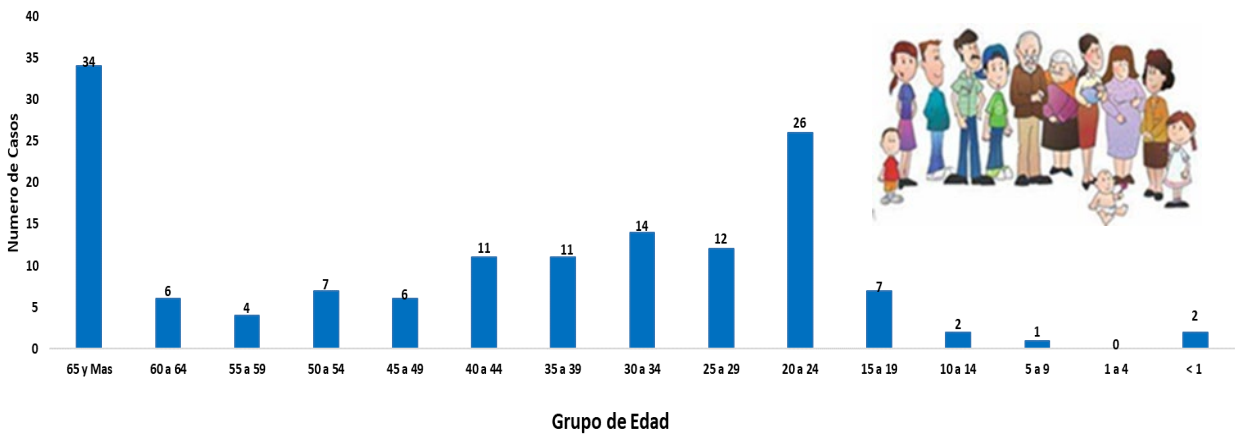
2 Comportamiento Variables de interés Norte de Santander

Comportamiento Inusual



FUENTE: SIVIGILA
2017- 2023
2020 NO INCLUIDO

3 Casos de Tuberculosis según grupo de edad, Norte de Santander



Incidencia de Tuberculosis casos nuevos + recaída Norte de Santander

Municipio De Residencia	Poblacion Dane	Casos Nuevos + recaídas Pulmonar				Incidencia por 100.000	Casos Nuevos + recaídas Extrapulmonar				Semana E. 5 - 8
		Casos Col	Casos Ven	Otra Nacio	Norte de Santander		Casos Col	Casos Ven	Norte de Santander	Incidencia por 100.000	
Cucuta	812.176	76	14		90	11,1	6		6	0,7	48
Villa del Rosario	116.221	11	1		12	10,3	1	1	2	1,7	8
Tibu	62.151	6	2		8	12,9			0	0,0	4
Los Patios	103.733	4	2		6	5,8			0	0,0	3
Ocaña	135.344	3	2		5	3,7			0	0,0	3
Sardinata	27.437	1			1	3,6			0	0,0	
Ragonbala	6.751	1			1	14,8			0	0,0	
Pamplona	56.894	2			2	3,5			0	0,0	1
Puerto Santander	9.913	1			1	10,1			0	0,0	
El Zulia	30.816	2			2	6,5			0	0,0	2
Salazar	11.664	0			0	0,0	1		1	8,6	
Silos	7.127	1			1	14,0			0	0,0	
La Esperanza	13.144	1			1	7,6			0	0,0	1
San Cayetano	8.102		1		1	12,3			0	0,0	1
Convencion	21.175	1			1	4,7			0	0,0	1
Bochalema	9.385	1			1	10,7			0	0,0	
Chinacota	19.845	1			1	5,0			0	0,0	
NORTE DE SANTANDER	1.709.570	112	22	0	134	7,8	8	1	9	0,53	72

Proporción y distribución de casos por EAPB

EAPB	Casos Col	Casos Ven	Norte de Santander	%
Nueva eps	36	7	43	30,1
Coosalud	26		26	18,2
Fiduprevisora SA	12	4	16	11,2
No asegurado	2	12	14	9,8
Comfaorient	19		19	13,3
Sanitas	14		14	9,8
Ecopsos			0	0,0
Policia Nacional			0	0,0
Salud total			0	0,0
Famisanar			0	0,0
INPEC			0	0,0
Ecopetrol			0	0,0
Asmet salud			0	0,0
Sura EPS			0	0,0
Solidaria de salud			0	0,0
AMBUQ ESS	1		1	0,7
Red fondo prestacion social	5		5	3,5
Fuerzas Militares	1		1	0,7
Compensar	4		4	2,8
Total	120	23	143	100

Comorbilidades con Tuberculosis

Comorbilidades	Casos	%
Desnutricion	32	22,4
Diabetes	13	9,1
TB-VIH	7	4,9
Epoc	6	4,2
Cancer	2	1,4
Enfermedad renal	4	2,8
Artritis	1	0,7
Enfermedad hepatica	2	1,4
Total	67	46,9

Condición de la tuberculosis del caso

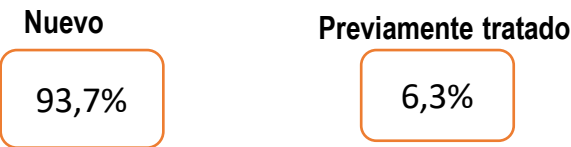
CONDICION DE LA TUBERCULOSIS	TUBERCULOSIS PULMONAR		TUBERCULOSIS EXTRAPULMONAR	
	TUBERCULOSIS PULMONAR	%	TUBERCULOSIS EXTRAPULMONAR	%
SENSIBLE	133	93,0	9	6,3
RESISTENTE	1	0,7	0	0

Clasificación operativa del caso

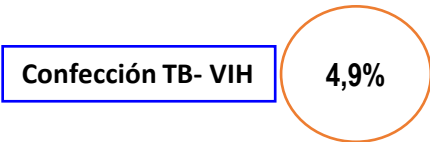
TIPO DE CASO	TUBERCULOSIS PULMONAR		TUBERCULOSIS EXTRA PULMONAR	
	TUBERCULOSIS PULMONAR	%	TUBERCULOSIS EXTRA PULMONAR	%
CONFIRMADO POR LABORATORIO	118	82,5	5	3,5
CONFIRMADO POR CLINICA	15	10,5	4	2,8
CONFIRMADO POR NEXO EPIDEMIOLOGICO	1	0,7	0	0,0

Clasificación de caso basada en historia de tratamiento

Según antecedente de tratamiento



Indicador de Tuberculosis



Ficha técnica
Análisis de comportamientos Inusuales: La información es notificada semanalmente por las UPGD al Instituto Departamental de Salud (IDS) a través del sistema de vigilancia en salud pública (Sivigila). El número de casos puede variar después que se realicen ajustes en las UPGD.