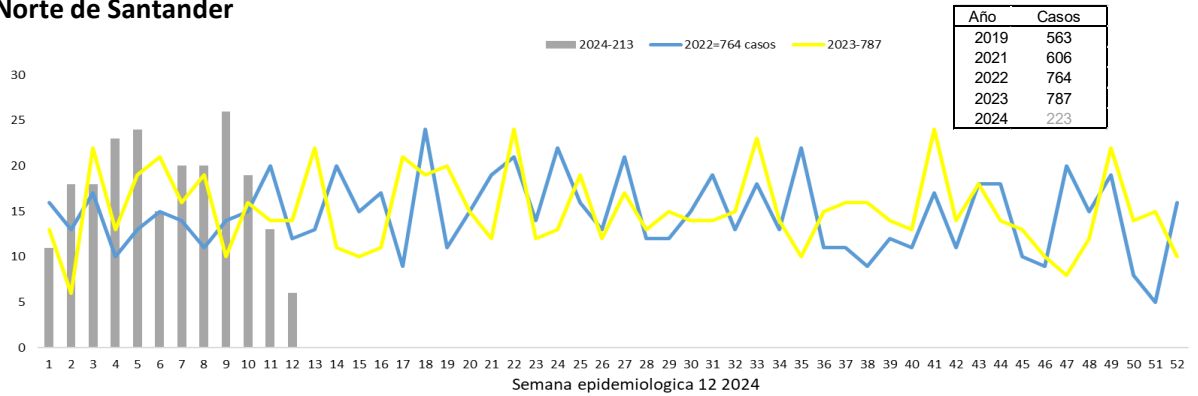


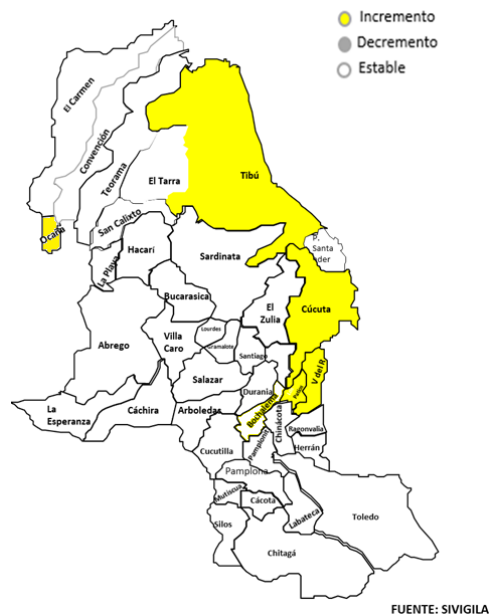
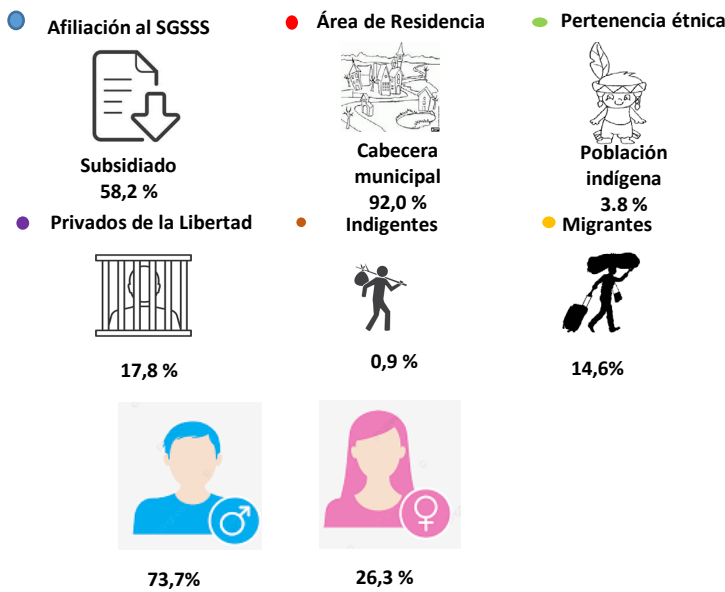
Instituto Departamental de Salud
Norte de Santander

1 Comportamiento de la notificación de Tuberculosis
Norte de Santander

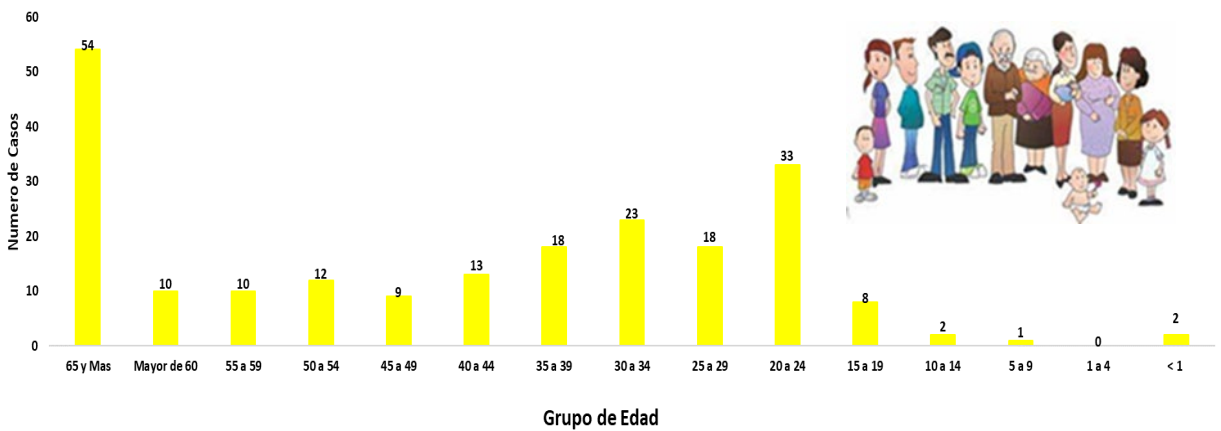


2 Comportamiento Variables de interés Norte de Santander

Comportamiento Inusual



3 Casos de Tuberculosis según grupo de edad, Norte de Santander



4 Casos de Tuberculosis Farmacorresistentes, Norte de Santander

Variable	Categoría	Casos	%
Sexo	Masculino	5	100
	Femenino	0	0
Clasificación operativa del caso	Confirmado Laboratorio	5	100
	Confirmado Clínica	0	
	Confirmado por nexo	0	
Pertencia ednica	Otros	5	100
	Cabecera	5	100
Area	Centro Poblado	0	
	Rural Disperso	0	
Edad	20 a 24	1	20
	25 a 29	1	20
	30 a 34	1	20
	35 a 39	1	20
	40 a 44	1	20

Incidencia de Tuberculosis casos nuevos + recaída Norte de Santander

Municipio De Residencia	Poblacion Dane	Casos Nuevos + recaídas Pulmonar				Incidencia por 100.000	Casos Nuevos + recaídas Extrapulmonar				Semana E. 9 - 12
		Casos Col	Casos Ven	Otra Nacio	Norte de Santander		Casos Col	Casos Ven	Norte de Santander	Incidencia por 100.000	
Cucuta	812.176	110	21		131	16,1	11	11	1,4	27	
Villa del Rosario	116.221	15	3		18	15,5	2	1	3	2	
Tibu	62.151	8	3		11	17,7		0	0,0	1	
Los Patios	103.733	5	2		7	6,7	1	1	1,0	1	
Ocaña	135.344	7	2		9	6,6		0	0,0	1	
Sardinata	27.437	1			1	3,6		0	0,0		
Ragonbala	6.751	1			1	14,8		0	0,0		
Pamplona	56.894	2			2	3,5		0	0,0		
Puerto Santander	9.913	3			3	30,3		0	0,0	2	
El Zulia	30.816	3			3	9,7		0	0,0	1	
Salazar	11.664	0			0	0,0	1	1	8,6		
Cucutilla	9.280	1			1	10,8		0	0,0	1	
Teorama	18.731	1			1	5,3		0	0,0		
Abrego	35.936	1			1	2,8		0	0,0	1	
Chitaga	13.330	1			1	7,5		0	0,0	1	
Silos	7.127	1			1	14,0		0	0,0		
La Esperanza	13.144	1			1	7,6		0	0,0		
San Cayetano	8.102		1		1	12,3		0	0,0		
Convencion	21.175	2			2	9,4		0	0,0		
Bochalema	9.385	1			1	10,7		0	0,0		
Chinacota	19.845	1			1	5,0		0	0,0		
NORTE DE SANTANDER	1.709.570	165	32	0	197	11,5	15	1	16	0,94	38

Proporción y distribución de casos por EAPB

EAPB	Casos Col	Casos Ven	Norte de Santander	%
Nueva eps	54	9	63	29,6
Coosalud	41		41	19,2
Fiduprevisora SA	20	5	25	11,7
No asegurado	2	17	19	8,9
Comfaorient	27	1	28	13,1
Sanitas	19		19	8,9
Ecopsos			0	0,0
Policia Nacional			0	0,0
Salud total			0	0,0
Famisanar			0	0,0
INPEC			0	0,0
Ecopetrol			0	0,0
Asmet salud			0	0,0
Sura EPS			0	0,0
Solidaria de salud			0	0,0
Cooperativa de Salud y Desarrollo	1		1	0,5
AMBUQ ESS	1		1	0,5
Red fondo prestacion social	5	1	6	2,8
Fuerzas Militares	3		3	1,4
Compensar	7		7	3,3
Total	180	33	213	149

Comorbilidades con Tuberculosis

Comorbilidades	Casos	%
Sin Comorbilidades	110	51,6
Desnutricion	47	22,1
Diabetes	20	9,4
TB-VIH	12	5,6
Epoc	10	4,7
Cancer	6	2,8
Enfermedad renal	5	2,3
Artritis	1	0,5
Enfermedad hepatica	2	0,9
Norte de Santander	213	100

Condición de la tuberculosis del caso

CONDICION DE LA TUBERCULOSIS	TUBERCULOSIS PULMONAR	%	TUBERCULOSIS EXTRAPULMONAR	%
SENSIBLE	197	92,5	16	7,5

Clasificación operativa del caso

TIPO DE CASO	TUBERCULOSIS PULMONAR	%	TUBERCULOSIS EXTRA PULMONAR	%
CONFIRMADO POR LABORATORIO	176	82,6	7	3,3
CONFIRMADO POR CLINICA	19	8,9	9	4,2
CONFIRMADO POR NEXO EPIDEMIOLOGICO	2	0,9	0	0,0

Clasificación de caso basada en historia de tratamiento

Según antecedente de tratamiento

Nuevo

92,0%

Previamente tratado

8,0%

Indicador de Tuberculosis

Confección TB- VIH

5,6%

Ficha técnica

Análisis de comportamientos Inusuales: La información es notificada semanalmente por las UPGD al Instituto Departamental de Salud (IDS) a través del sistema de vigilancia en salud pública (Sivigila). El número de casos puede variar después que se realicen ajustes en las UPGD.